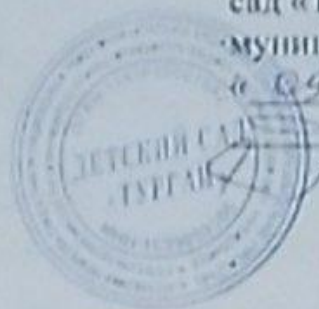


«УТВЕРЖДАЮ»

Заведующий МБДОУ – детский  
сад «Тургай» Тукаевского  
муниципального района РТ

« 09 » 01 2024 г.

/Л.К.Фархтдинова/



## ПАСПОРТ

дорожной безопасности образовательной организации

Муниципальное бюджетное дошкольное образовательное учреждение –

детский сад «Тургай» Тукаевского муниципального района

Республики Татарстан

2024 год

## Общие сведения

Муниципальное бюджетное дошкольное образовательное учреждение – детский сад «Тургай» Тукаевского муниципального района Республики Татарстан

*(Полное наименование образовательной организации)*

Тип образовательной организации \_\_\_\_\_

Юридический адрес: 423897, РТ, Тукаевский район, дер. Старые Ерыклы, ул. Солидарная, д. 17

Фактический адрес: 423897, РТ, Тукаевский район, дер. Старые Ерыклы, ул. Солидарная, д. 17

Руководители образовательной организации:

Директор (заведующий) Фархтдинова Людмила Константиновна 8 (8552) 79-21-31  
*(фамилия, имя, отчество) (телефон)*

Ответственные работники  
муниципального органа  
образования

Начальник УО  
*(должность)*

Низамиева Э.Р.  
*(фамилия, имя, отчество)*  
8 (8552) 70-15-71  
*(телефон)*

Ответственные от Госавтоинспекции

Начальник ОГИБДД МВД России  
по Тукаевскому району РТ Ганиев Ш.М.  
*(должность) (фамилия, имя, отчество)*

Ответственные работники  
за мероприятия по профилактике  
детского травматизма

Заместитель начальника по  
воспитательной работе  
*(должность)*

Шакирова Г.Н.  
*(фамилия, имя, отчество)*  
8 (8552) 70-01-73  
*(телефон)*

Руководитель или ответственный  
работник дорожно-эксплуатационной  
организации, осуществляющей  
содержание улично-дорожной сети (УДС)\*

Глава Мелекесского сельского поселения  
Тукаевского муниципального района  
*(должность)*

Иванов Р.В.  
*(фамилия, имя, отчество)*  
8 (8552) 79-35-44

*(телефон)*

---

\* Дорожно-эксплуатационные организации, осуществляющие содержание УДС и ТСОДД, несут ответственность в соответствии с законодательством Российской Федерации (Федеральный закон «О безопасности дорожного движения» от 10 декабря 1995 г. № 196-ФЗ, Кодекс Российской Федерации об административных правонарушениях, Гражданский кодекс Российской Федерации)

Руководитель или ответственный  
работник дорожно-эксплуатационной  
организации, осуществляющей  
содержание технических средств  
организации дорожного  
движения (ТСОДД)\* \_\_\_\_\_

Глава Мелекесского сельского поселения

Тукаевского муниципального района  
(должность)

Иванов Р.В.

(фамилия, имя, отчество)

8 (8552) 79-35-44

(телефон)

Количество обучающихся (учащихся, воспитанников) 143

Наличие уголка по БДД – есть, холл второго этажа

(если имеется, указать место расположения)

Наличие класса по БДД – нет

(если имеется, указать место расположения)

Наличие автогородка (площадки) по БДД – есть, территория детского сада

Наличие автобуса в образовательной организации нет

(при наличии автобуса)

Владелец автобуса \_\_\_\_\_

(ОО, муниципальное образование и др.)

Режим работы образовательного учреждения: с 6ч. 30 мин. – 18ч.30 мин.

Телефоны оперативных служб: 112 (сотовая связь) 02

## Содержание

### I. План-схемы образовательной организации (сокращение – ОО).

1. Район расположения образовательной организации, пути движения транспортных средств и детей (обучающихся).
2. Организация дорожного движения в непосредственной близости от образовательной организации с размещением соответствующих технических средств организации дорожного движения, маршруты движения детей и расположение парковочных мест.
3. Маршруты движения организованных групп детей от образовательной организации к стадиону, парку или спортивно-оздоровительному комплексу.
4. Пути движения транспортных средств к местам разгрузки/погрузки и рекомендуемые безопасные пути передвижения детей по территории образовательной организации.

### II. Информация об обеспечении безопасности перевозок детей специальным транспортным средством (автобусом).

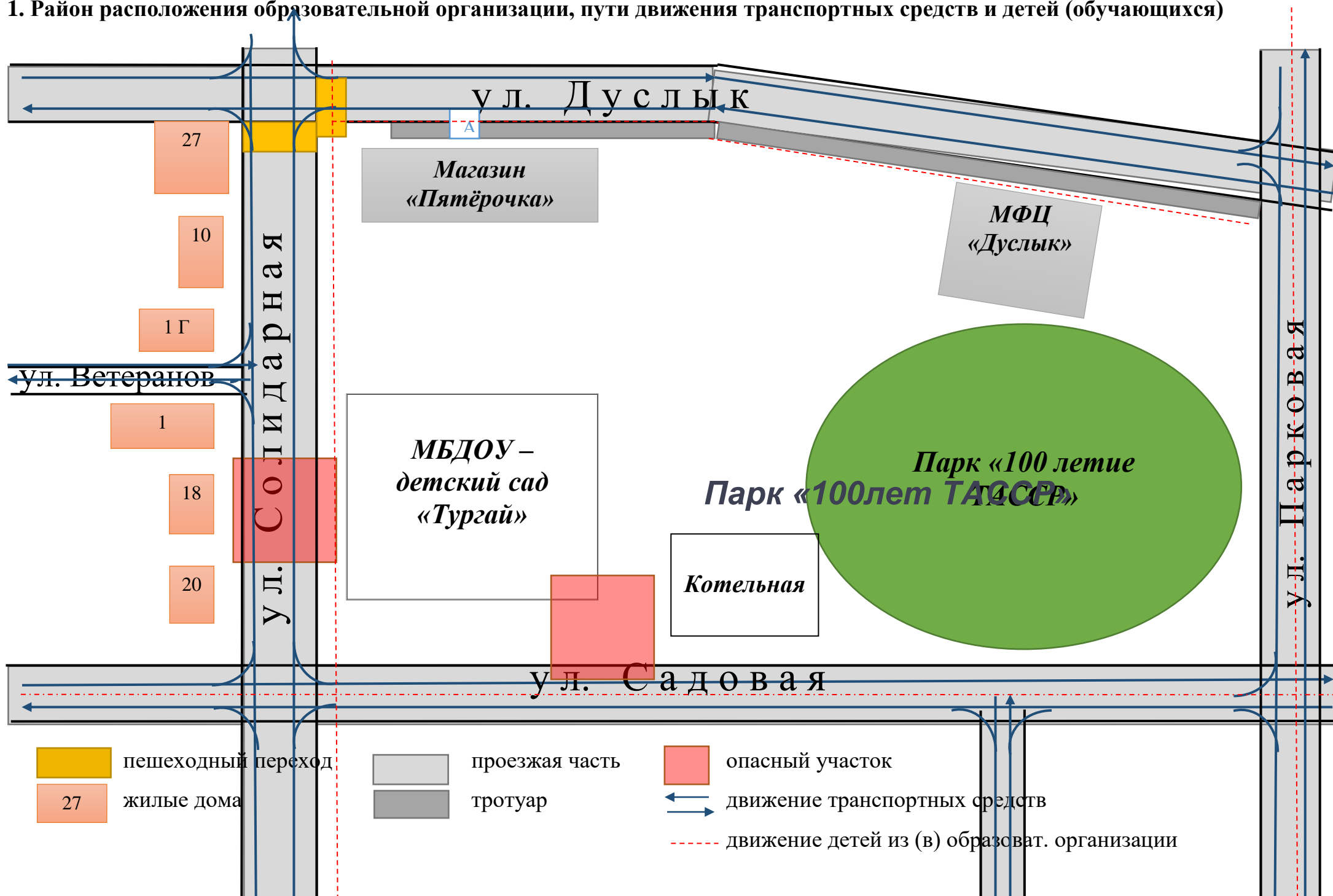
1. Общие сведения.
2. Маршрут движения автобуса образовательной организации.
3. Безопасное расположение остановки автобуса у образовательной организации.

### III. Приложения.

План-схема пути движения транспортных средств и детей при проведении дорожных ремонтно-строительных работ вблизи образовательной организации.

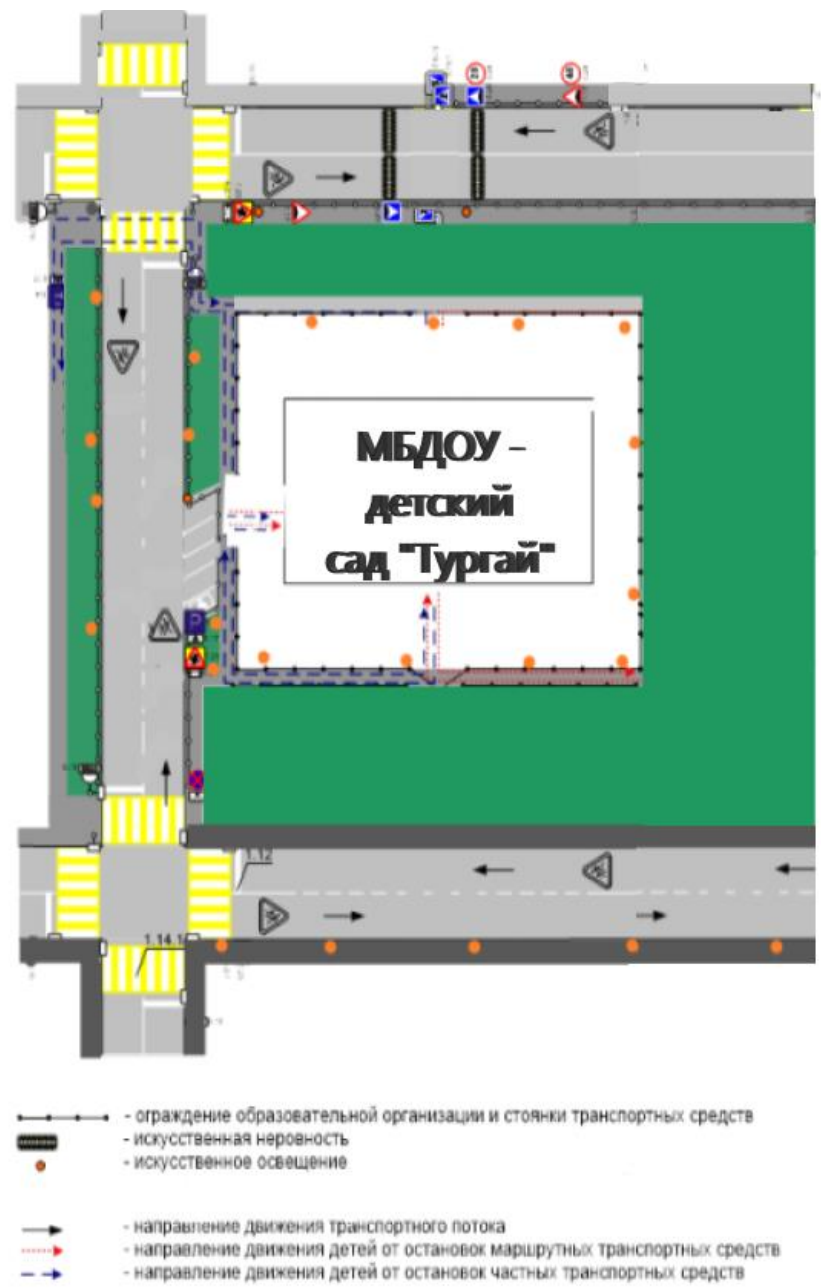
# I. План-схемы образовательной организации

## 1. Район расположения образовательной организации, пути движения транспортных средств и детей (обучающихся)



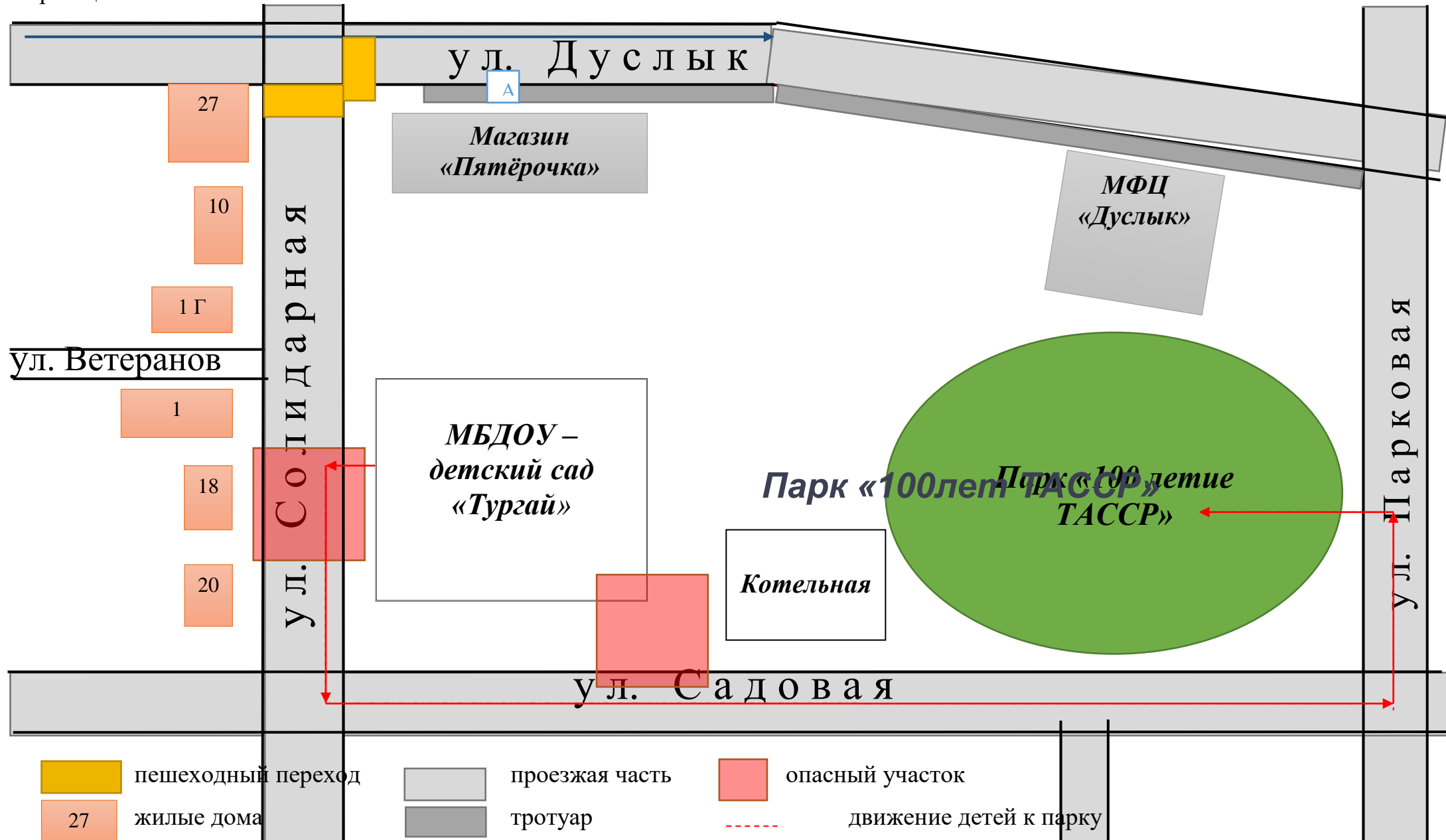
## 2. Схема организации дорожного движения в непосредственной близости от образовательной организации с размещением соответствующих технических средств организации дорожного движения, маршрутов движения детей и расположения парковочных мест

Образец схемы



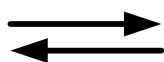
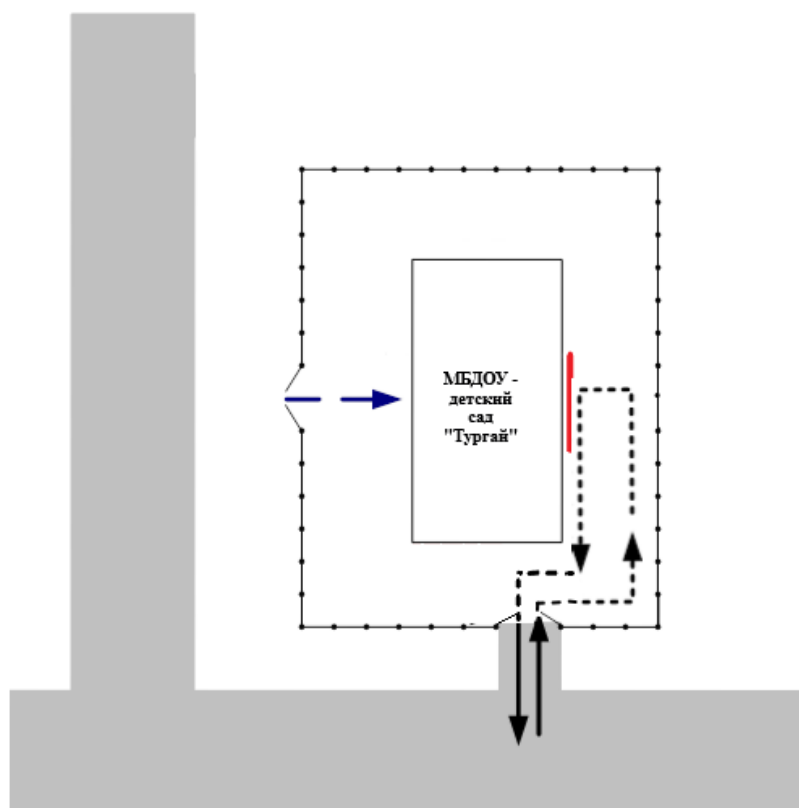
### 3. Маршруты движения организованных групп детей от образовательной организации к стадиону, парку или спортивно-оздоровительному комплексу

Образец схемы



#### 4. Пути движения транспортных средств к местам разгрузки/погрузки и рекомендуемые безопасные пути передвижения детей по территории образовательной организации

Образец схемы



- въезд/выезд грузовых транспортных средств



- движение грузовых транспортных средств по территории образовательной организации



- движение детей по территории образовательной организации



- место разгрузки/погрузки

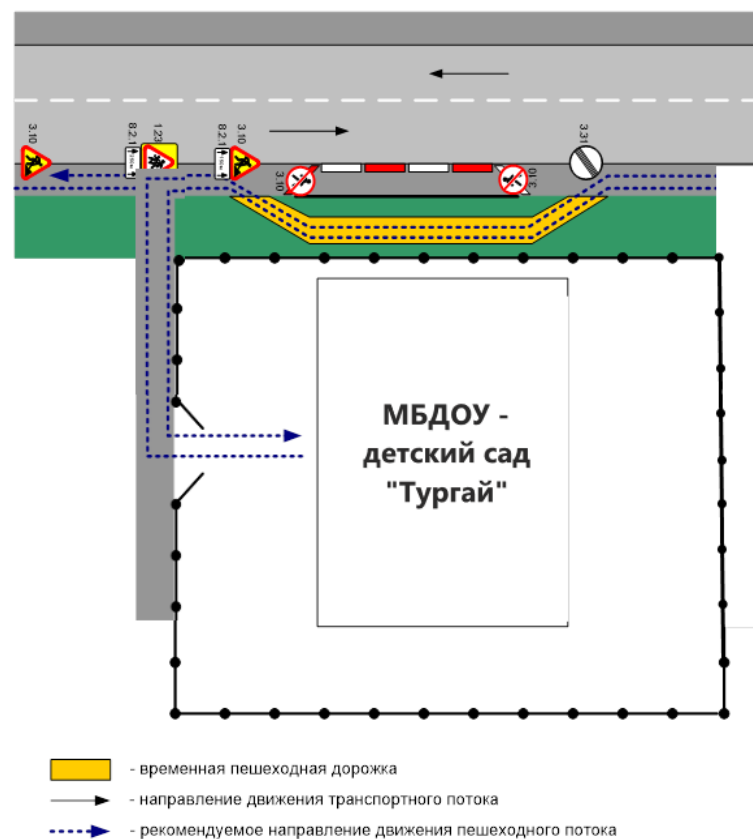


**II. Информация об обеспечении безопасности перевозок детей  
специальным транспортным средством (автобусом).**

***(в наличии автобуса нет)***

**План-схема пути движения транспортных средств и детей  
при проведении дорожных ремонтно-строительных работ вблизи образовательной организации**

Образец схемы



И прошито, пронумеровано и скреплено  
печатью 4 8 листов

Заместитель МБДЮУ – летский сдл  
«Турпай»



И.К. Дархтманова

