

Сроки проведения экзаменов

ЕГЭ: основной период	
25 мая (пн)	география, литература, информатика и ИКТ
28 мая (чт)	русский язык
1 июня (пн)	математика (базовая и профильная)
4 июня (чт)	история, биология
8 июня (пн)	обществознание, химия
11 июня (чт)	иностранные языки (устно)
15 июня (пн)	иностранные языки (устно)
16 июня (вт)	иностранные языки (письменно), физика
19 июня (вт)	резерв: география, литература, информатика и ИКТ
22 июня (пн)	резерв: русский язык
25 июня (чт)	резерв: математика (базовая и профильная)
29 июня (пн)	резерв: история, биология
30 июня (вт)	резерв: обществознание, химия
1 июля (ср)	резерв: иностранные языки (письменно), физика
2 июля (чт)	резерв: иностранные языки (устно)
3 июля (пт)	резерв: по всем учебным предметам

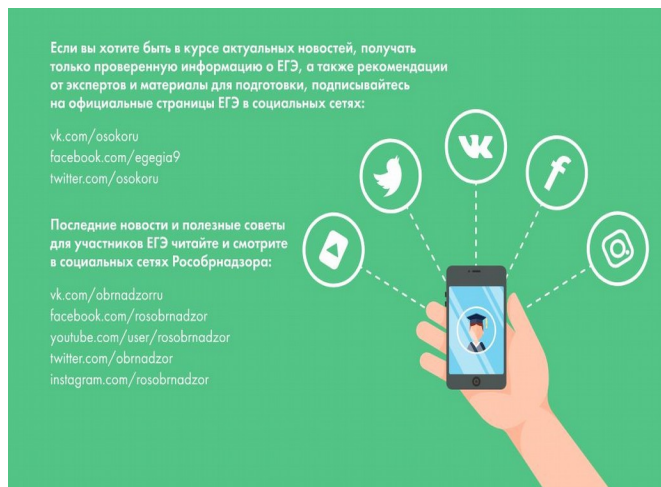


2020

Полезная информация

www.ege.edu.ru - информационный портал ГИА

www.fipi.ru - информация об изменениях в структуре КИМ, демоверсии КИМ, открытый банк заданий ГВЭ, ОГЭ, ЕГЭ



УПРАВЛЕНИЕ ОБРАЗОВАНИЯ И ПО ДЕЛАМ
МОЛОДЕЖИ
ИСПОЛНИТЕЛЬНОГО КОМИТЕТА
ГОРОДА НАБЕРЕЖНЫЕ ЧЕЛНЫ



ОГЭ: основной период

22 мая (пт)	иностраннй язык
23 мая (сб)	иностраннй язык
26 мая (вт)	история, физика, биология
29 мая (пт)	обществознание, ИКТ, география, химия
30 мая (сб)	обществознание
2 июня (вт)	русский язык
5 июня (пт)	литература, физика, ИКТ, география
9 июня (вт)	математика
22 июня (пн)	резерв: по всем учебным предметам
23 июня (вт)	резерв: русский язык
24 июня (ср)	резерв: математика
25 июня (чт)	резерв: обществознание, физика, ИКТ, биология
29 июня (пн)	резерв: география, история, химия, литература
30 июня (вт)	резерв: иностранные языки
1 июля (ср)	резерв: по всем учебным предметам

Телефоны «горячей линии»

Вопросы организации проведения ЕГЭ:
30-59-34, egechelny@mail.ru

Вопросы организации проведения ОГЭ:
30-57-21, oge-9_chelny@inbox.ru

Желаем успехов!



Памятка для учащихся
и родителей

Государственная итоговая аттестация (ГИА) проводится в форме основного государственного экзамена (ОГЭ), единого государственного экзамена (ЕГЭ), государственного выпускного экзамена (ГВЭ)

К ГИА допускаются обучающиеся, не имеющие академической задолженности и в полном объеме выполнившие учебный план, а также имеющие результат «зачет» за итоговое сочинение (изложение) 11 класс или итоговое собеседование 9 класс

Обязательные предметы:

9 классы

Русский язык,
математика,
2 предмета по выбору

11 классы

Русский язык,
математика

ПРИ ПОЛУЧЕНИИ НЕУДОВЛЕТВОРИТЕЛЬНОГО РЕЗУЛЬТАТА:

Пересдача по ЕГЭ предусмотрена только по обязательным учебным предметам, предметы по выбору можно пересдать только через год

Пересдача по ОГЭ:

При получении не более двух неудовлетворительных результатов - в резервные сроки

При получении более двух неудовлетворительных результатов - в дополнительные сентябрьские сроки с 04.09.2020г. по 18.09.2020г.

Полезная информация

2020  2020

ЧТО МОЖНО БРАТЬ НА ЭКЗАМЕН



вода без этикетки | еда в прозрачном пакете | лекарства | технические ср-ва (участники с ОБЗ)

ОРГАНИЗАТОР МОЖЕТ ПОПРОСИТЬ ОСТАВИТЬ ЕДУ И ВОДУ НА СПЕЦИАЛЬНОМ СТОЛИКЕ

САМОЕ ВАЖНОЕ! ПАСПОРТ | ГЕЛЕВАЯ ЧЕРНАЯ РУЧКА

ДОПОЛНИТЕЛЬНЫЕ МАТЕРИАЛЫ И ОБОРУДОВАНИЕ

МАТЕМАТИКА – 3 ч. 55 мин.
• Линейка
ФИЗИКА – 3 часа
БИОЛОГИЯ – 3 часа
• Линейка
• Непрограммируемый калькулятор (с cos, sin, tg для физики)

ХИМИЯ – 2 ч. 20 мин.
• Непрограммируемый калькулятор
ГЕОГРАФИЯ – 2 ч. 30 мин.
• Линейка
• Непрограммируемый калькулятор
• Географические атласы для 7–9 классов (любого издательства)

ДОПОЛНИТЕЛЬНЫЕ МАТЕРИАЛЫ И ОБОРУДОВАНИЕ НЕ ИСПОЛЬЗУЮТСЯ:
• РУССКИЙ ЯЗЫК – 3 ч. 55 мин.
• ИНФОРМАТИКА – 2 ч. 30 мин.
• ИСТОРИЯ – 3 часа
• ЛИТЕРАТУРА – 3 ч. 55 мин.
• ОБЩЕСТВОЗНАНИЕ – 3 часа
• ИН. ЯЗЫКИ – 2 ч. + 15 мин.

ЧТО НЕЛЬЗЯ БРАТЬ НА ЭКЗАМЕН

- ✗ ПИСЬМЕННЫЕ ЗАМЕТКИ, СПРАВОЧНИКИ, ТЕКСТЫ ПРОИЗВЕДЕНИЙ
- ✗ АУДИО-, ФОТО- И ВИДЕОАППАРАТУРУ
- ✗ СРЕДСТВА СВЯЗИ, ГАДЖЕТЫ, ФИТНЕС-БРАСЛЕТЫ

ДАННЫЕ ВЕЩИ ЗАПРЕЩЕНО ПРОВОЗЯТЬ В ПЛ



Полезная информация

2020  2020

ЧТО МОЖНО БРАТЬ НА ЭКЗАМЕН



вода без этикетки | еда в прозрачном пакете | лекарства | технические ср-ва (участники ЕГЭ с ОБЗ)

ОРГАНИЗАТОР МОЖЕТ ПОПРОСИТЬ ОСТАВИТЬ ЕДУ И ВОДУ НА СПЕЦИАЛЬНОМ СТОЛИКЕ

САМОЕ ВАЖНОЕ! ПАСПОРТ | ГЕЛЕВАЯ ЧЕРНАЯ РУЧКА

ДОПОЛНИТЕЛЬНЫЕ МАТЕРИАЛЫ И ОБОРУДОВАНИЕ

МАТЕМАТИКА – База 3 ч. 55 мин. Профиль 3 ч. 55 мин.
• Линейка
ФИЗИКА – 3 ч. 55 мин.
• Линейка
• Непрограммируемый калькулятор (с cos, sin, tg)

ХИМИЯ – 3 ч. 30 мин.
• Непрограммируемый калькулятор
ГЕОГРАФИЯ – 3 часа
• Линейка, транспортёр
• Непрограммируемый калькулятор

ДОПОЛНИТЕЛЬНЫЕ МАТЕРИАЛЫ И ОБОРУДОВАНИЕ НЕ ИСПОЛЬЗУЮТСЯ:
• БИОЛОГИЯ – 3 ч. 30 мин.
• РУССКИЙ ЯЗЫК – 3 ч. 30 мин.
• ИНФОРМАТИКА – 3 ч. 55 мин.
• ИСТОРИЯ – 3 ч. 55 мин.
• ЛИТЕРАТУРА – 3 ч. 55 мин.
• ОБЩЕСТВОЗНАНИЕ – 3 ч. 55 мин.
• ИН. ЯЗЫКИ – 3 ч. + 15 мин.

ЧТО НЕЛЬЗЯ БРАТЬ НА ЭКЗАМЕН

- ✗ ПИСЬМЕННЫЕ ЗАМЕТКИ, СПРАВОЧНИКИ
- ✗ АУДИО-, ФОТО- И ВИДЕОАППАРАТУРУ
- ✗ СРЕДСТВА СВЯЗИ, ГАДЖЕТЫ, ФИТНЕС-БРАСЛЕТЫ

ДАННЫЕ ВЕЩИ ЗАПРЕЩЕНО ПРОВОЗЯТЬ В ПЛ



Заявление на прохождение государственной итоговой аттестации

9 классы | Сроки подачи: | 11 классы

до 1 марта | **до 1 февраля**

В заявлении указываются:

- ✓ форма прохождения ГИА (ОГЭ/ЕГЭ/ГВЭ);
- ✓ перечень предметов

К заявлению прикладывается:

- ✓ согласие на обработку персональных данных

Апелляция

УЧАСТНИК ИМЕЕТ ПРАВО ПОДАТЬ АПЕЛЛЯЦИЮ

О НАРУШЕНИИ УСТАНОВЛЕННОГО ПОРЯДКА ПРОВЕДЕНИЯ ЭКЗАМЕНА	О НЕСОГЛАСИИ С ВЫСТАВЛЕННЫМИ БАЛЛАМИ
КОГДА?	КОГДА?
В день проведения экзамена	В течение 2-х дней со дня объявления результатов ГИА по соответствующему учебному предмету
КУДА?	КУДА?
Уполномоченному представителю ГЭК, не позднее ЕГЭ	В конфликтную комиссию или в свою школу
АПЕЛЛЯЦИИ РАССМАТРИВАЮТСЯ КОНФЛИКТНОЙ КОМИССИЕЙ	
В течение 2-х рабочих дней с момента ее поступления в конфликтную комиссию	В течение 4-х рабочих дней с момента ее поступления в конфликтную комиссию
АПЕЛЛЯЦИЯ МОЖЕТ БЫТЬ УДОВЛЕТВОРЕНА ИЛИ ОТКЛОНЕНА	
При удовлетворении апелляции результат экзамена аннулируется! Участник ГИА, сдавший экзамен в конфликтную комиссию, принимается к экзамену в следующем году одним расписанием	При удовлетворении апелляции результат пересдается и утверждается ГЭК

УЧАСТНИК ГИА ЗАБЛАГОВРЕМЕННО ИНФОРМИРУЕТСЯ О МЕСТЕ ПОРЯДКЕ РАССМОТРЕНИЯ АПЕЛЛЯЦИИ

ПРИ РАССМОТРЕНИИ АПЕЛЛЯЦИИ МОГУТ ПРИСУТСТВОВАТЬ:

- участник ГИА
- родители (законные представители) обучающегося
- наблюдатели

НЕ РАССМАТРИВАЮТСЯ АПЕЛЛЯЦИИ ПО ВОПРОСАМ:

- содержания и структуры заданий по учебным предметам
- организации с/оборудования
- участников ГИА, требований порядка ГИА
- непрофессионального оформления экзаменационной работы

СОБЕСЕДИТЕЛИ ПОРЯДКЕ ПРОВЕДЕНИЯ ГИА

9 класс