

# Профилактика детского электротравматизма



# Электростанция



## Специальные предупредительные знаки

На всех электроустановках нанесены специальные предупредительные знаки или висят соответствующие плакаты. Все эти плакаты предупреждают человека об опасности поражения электрическим током, и пренебрегать ими, а тем более снимать и срывать ни в коем случае нельзя!



Для предупреждения об опасности поражения электрическим током.



Для предупреждения об опасности подъема по конструкциям, при котором возможно приближение к токоведущим частям, находящимся под напряжением



Опасно! Возможно поражение электрическим током!

## Правила поведения вблизи электроустановок



**НИКОГДА** не заходите на территорию и в помещения электроустановок.  
**НИКОГДА** не открывайте двери ограждения электроустановок и не проникайте за ограждения и барьеры.

**Не лезь на электроустановки  
и в трансформаторные будки**

# Электроустановка: Трансформаторная подстанция



# Электроустановка: Трансформаторная подстанция



## Правила поведения вблизи электроустановок



**НИКОГДА** не влезайте на опоры линий электропередачи, не пытайтесь забраться на трансформаторные подстанции или в подвалы, где находятся электрические провода! Не играйте рядом с линиями электропередачи, не разжигайте под ними костры, не складывайте рядом дрова, солому и другие легковоспламеняющиеся предметы! **Помните –электроустановки не место для игр!**

**Не лезь на опоры и столбы**

## Правила поведения вблизи электроустановок

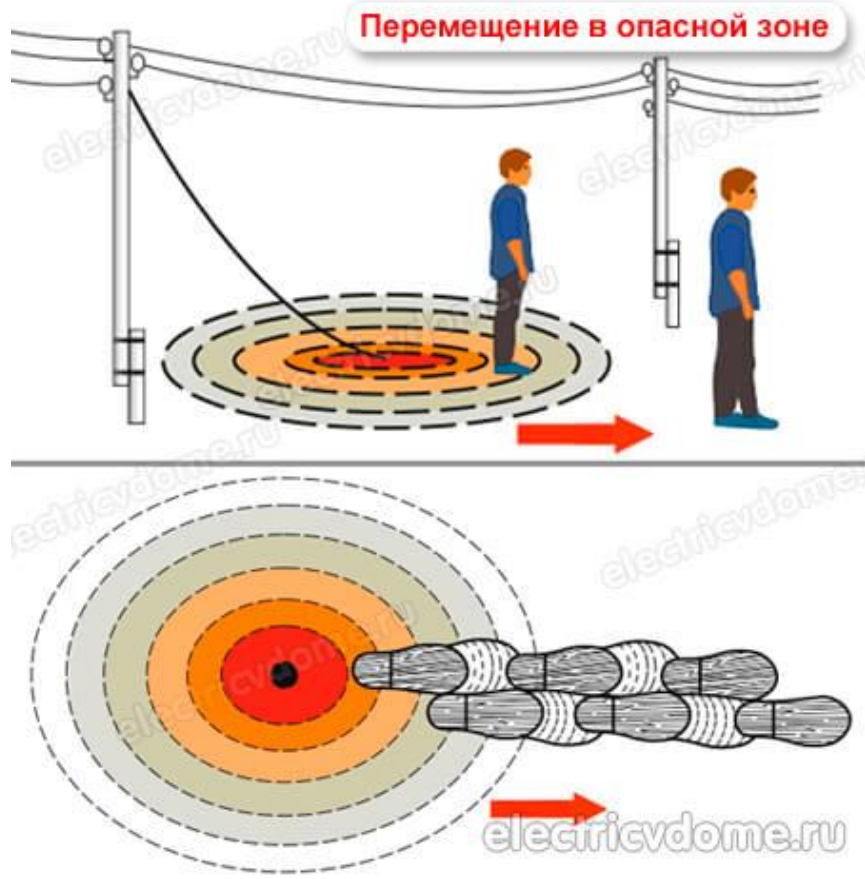
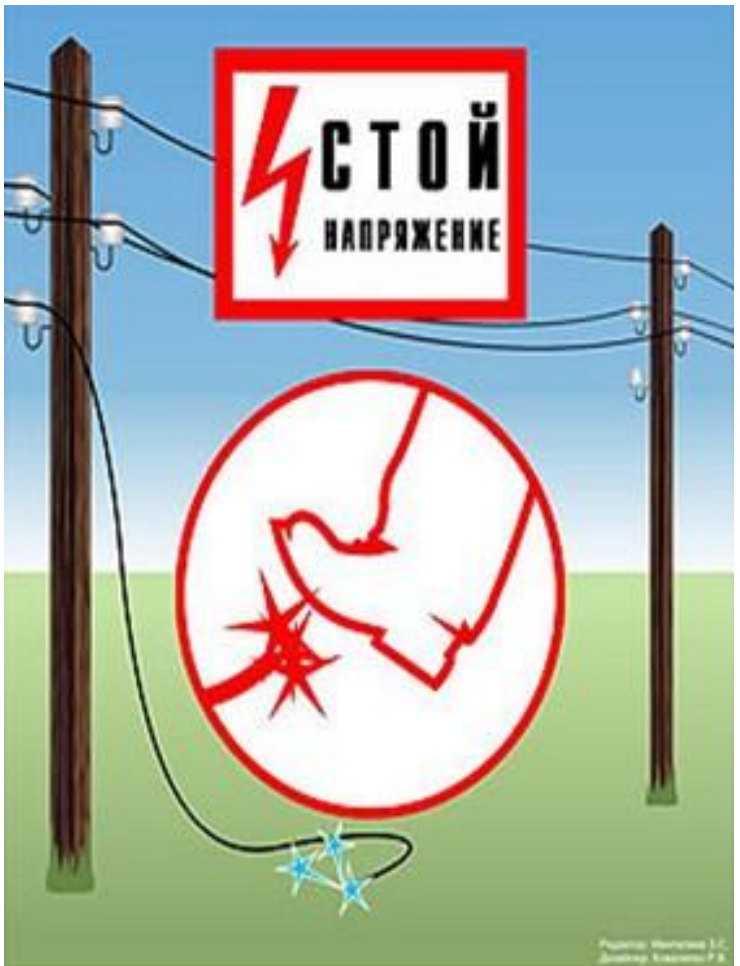


### **ПОМНИТЕ!**

Приближаться к оборванному проводу ближе чем на 10 метров, а тем более прикасаться к нему - **ОПАСНО** для жизни!

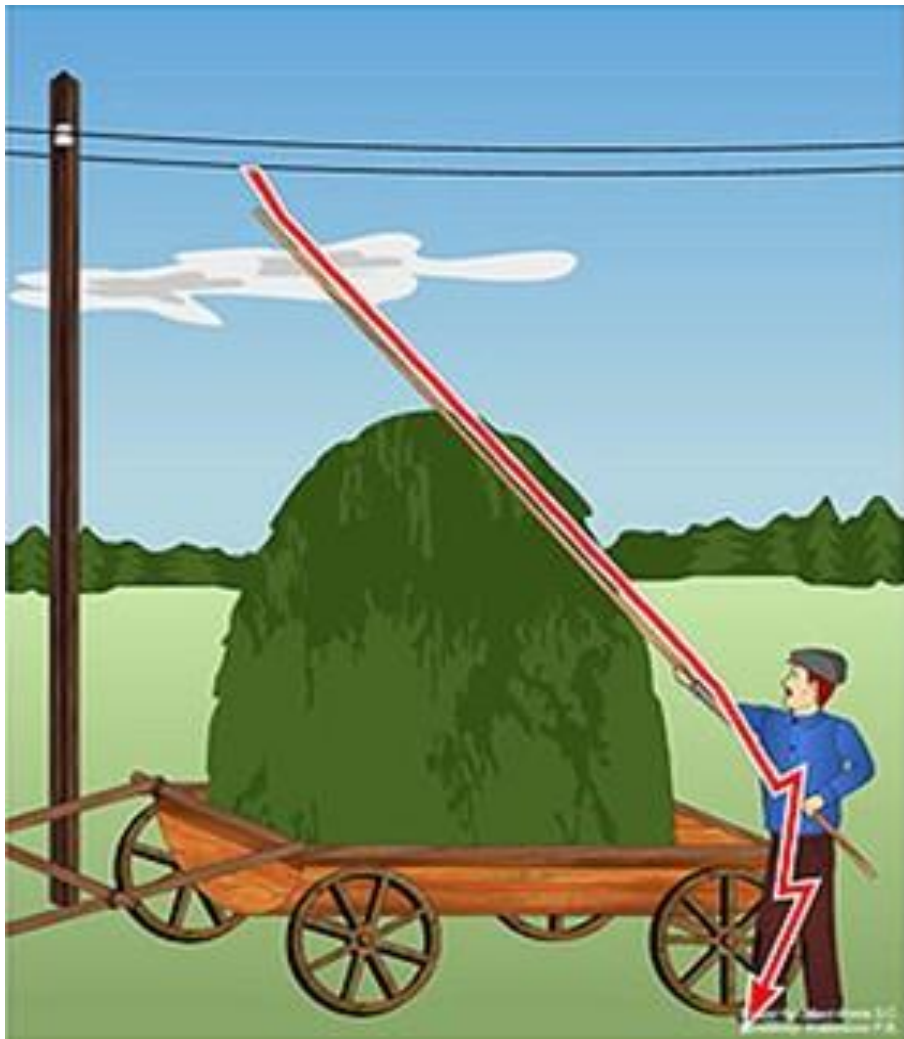
**Не подходи к оборванным  
проводам ближе 8–10 м**





Если провод оборвался внезапно, и вы оказались рядом с ним, то выходить из опасной зоны нужно шаркающим шагом. Передвигаться можно только короткими шагами, не отрывая ног от земли и одной ступни от другой. Перейти на обычный шаг можно, оказавшись на расстояние не меньше 10 метров от опасного провода.

## Правила поведения вблизи электроустановок



**НЕЛЬЗЯ** забрасывать удочки вблизи проводов, потому что удилицем можно задеть их. При контакте с проводами оно может стать проводником электрического тока

## Правила поведения вблизи электроустановок



**НЕЛЬЗЯ** набрасывать на провода проволоку и другие предметы, разбивать изоляторы. Эти шалости и приведут к тому, что без электроэнергии могут остаться сотни и тысячи людей. Но, что самое страшное такими действиями вы подвергаете свою жизнь смертельной опасности.

**Не бросай ничего на провода  
и не играй вблизи**

## Правила поведения вблизи электроустановок



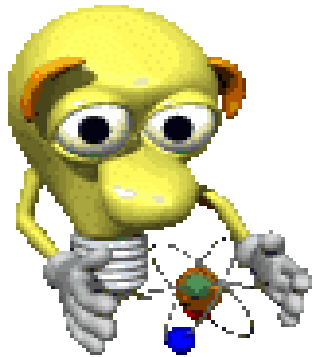
**Не воруй провода  
и не участвуй в кражах**

Иногда подростки участвуют в кражах проводов и кабелей, не подозревая о том, что подвергают себя смертельной опасности. В электроустановках высокого напряжения от поражения электрическим током их не защитят даже инструменты с изоляцией.

**ПОМНИТЕ!!!**

Человека, который приблизился к частям электроустановок ближе чем на 60 сантиметров, может ударить током!

## Меры электробезопасности в быту



### **ПОМНИТЕ!**

Тело человека является проводником электрического тока. Проходя по нему, электрический ток может вызвать повреждение жизненно важных органов, а иногда смерть человека.

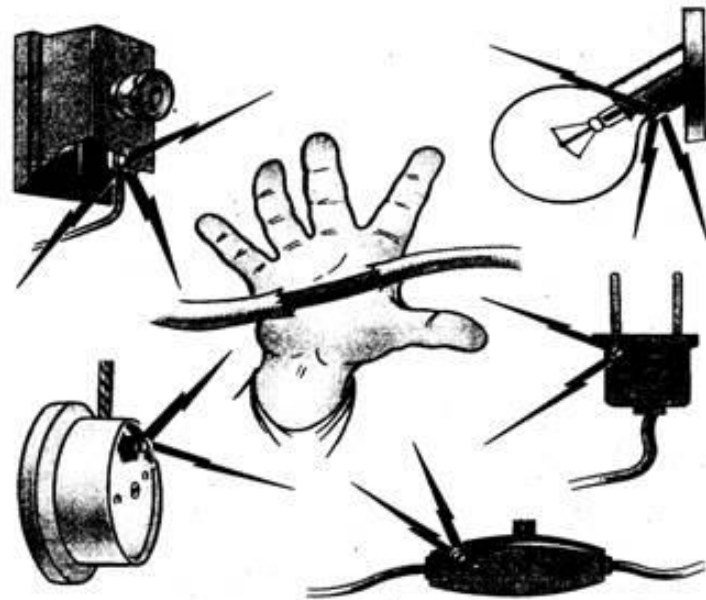
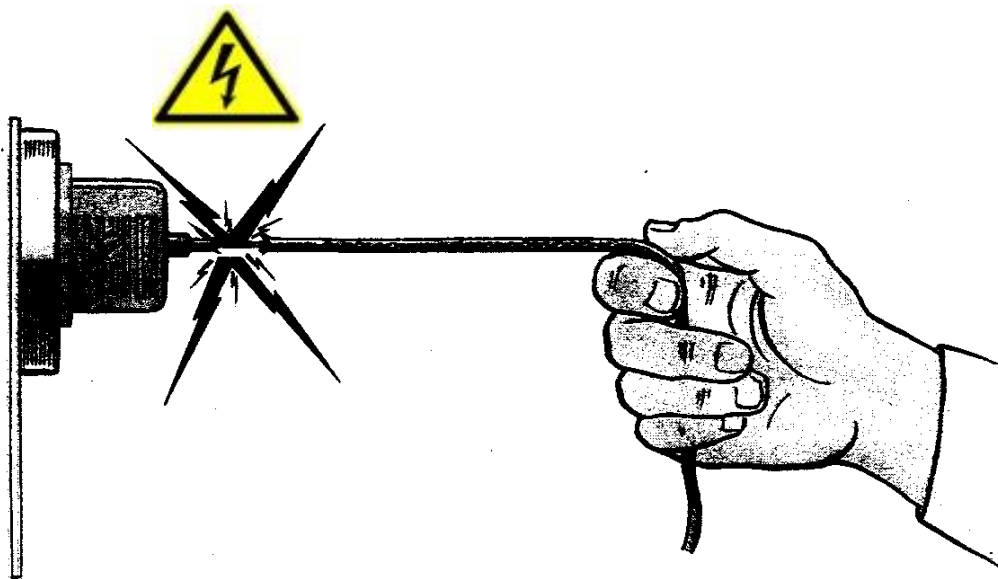
## Меры электробезопасности в быту



**НЕЛЬЗЯ** пользоваться электрическим прибором, если поврежден электрический шнур или электропроводка.

**НЕЛЬЗЯ** пользоваться выключателями, штепсельными розетками, электрическими вилками, кнопками звонков с разбитыми крышками. Ни в коем случае не пытайтесь починить электроприборы самостоятельно! Они могут оказаться под напряжением, и в этом случае вас может ударить током!

## Меры электробезопасности в быту

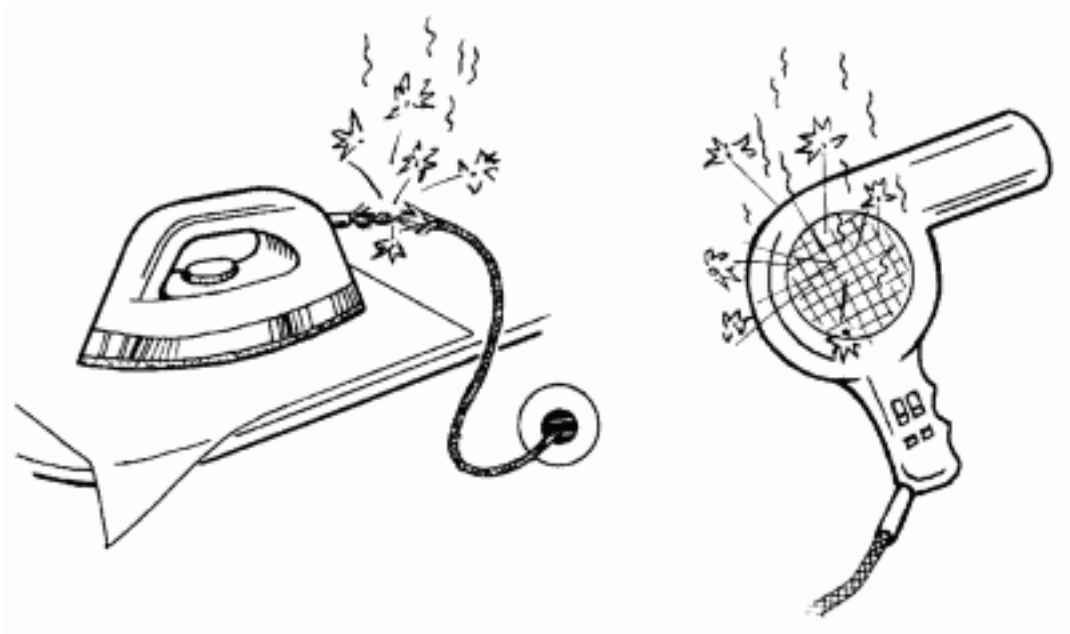


**ПОМНИТЕ!!!**

Прикосаться мокрыми руками к электрическим приборам **ЗАПРЕЩЕНО!**

**НЕЛЬЗЯ** вытаскивать вилку из розетки, потянув за шнур: рано или поздно он оборвется!

## Меры электробезопасности в быту



**Не оставляйте без присмотра** включенные электронагревательные приборы, не устанавливайте их вблизи легковоспламеняющихся предметов – столов, скатертей, штор, занавесок.

**Необходимо помнить** - при уходе нагревательные приборы должны быть **ОТКЛЮЧЕНЫ**.





## Электробезопасность дома: правила обращения с электричеством



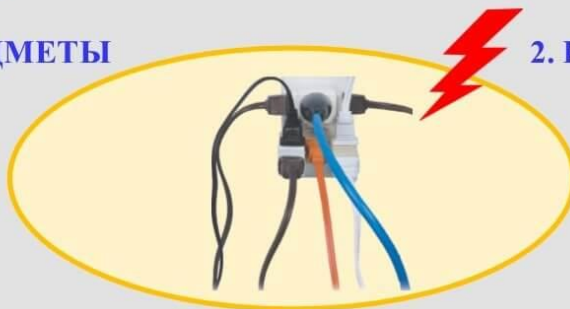
### 1. НЕ СУЙ ПОСТОРОННИЕ ПРЕДМЕТЫ В РОЗЕТКУ

Удар током 220 V  
может  
сильно покалечить или убить



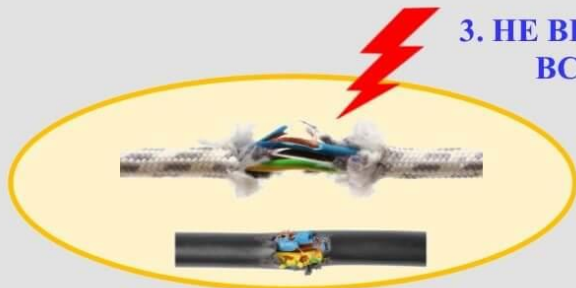
### 2. НЕ ПОЛЬЗУЙСЯ СЛОМАННЫМИ ЭЛЕКТРОПРИБОРАМИ

Включенный в электрическую сеть  
сломанный электроприбор  
может загореться



### 3. НЕ ВКЛЮЧАЙ ОДНОВРЕМЕННО В СЕТЬ ВСЕ ЭЛЕКТРОПРИБОРЫ В ДОМЕ

Перегрузка в сети  
может вызвать  
короткое замыкание



### 4. БЕРЕГИСЬ ПРОВОДОВ С ПОВРЕЖДЕННОЙ ОБМОТКОЙ

Можно получить удар током,  
дотронувшись до оголенных проводов



### 5. БЕРЕГИСЬ СТАРЫХ, ИСКРЯЩИХСЯ, ПЛОХО ПРИКРУЧЕННЫХ РОЗЕТОК

При включении в электрическую сеть может произойти  
короткое замыкание, которое приведет к пожару

# Берегите электричество. Берегитесь электричества

! Не рыбачь под  
линиями  
электропередач!

! Не приближайся  
к оборванному  
проводу!

! Не играй вблизи  
линий  
электропередач!

Электрический провод идет от подстанции мощной.  
Без него электрический город не сможет прожить.  
Электрический ток под землею - и друг, и помощник.  
Так давайте, друзья, с электрическим током дружить!

! Не влезай в  
трансформаторные  
будки!



**Спасибо за внимание!**