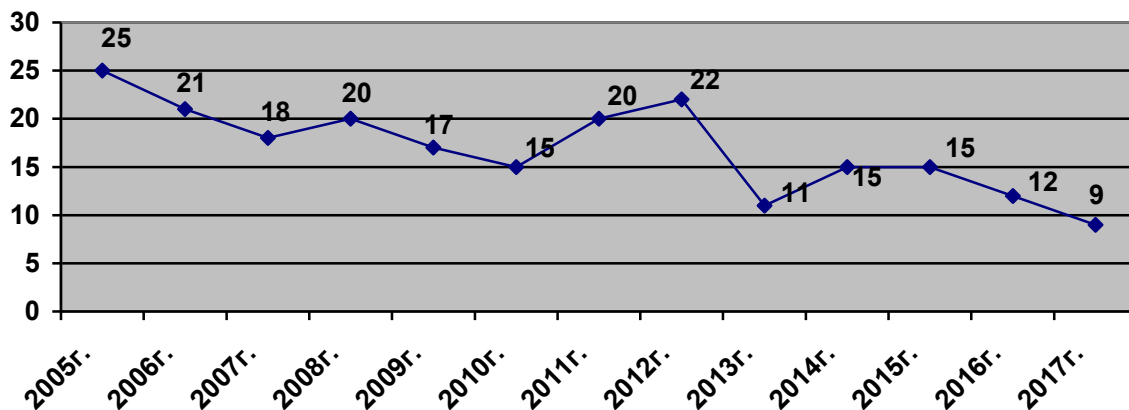


**Информация
о состоянии детского дорожно-транспортного травматизма
по итогам 12 месяцев 2017 года
на территории Бугульминского муниципального района.**

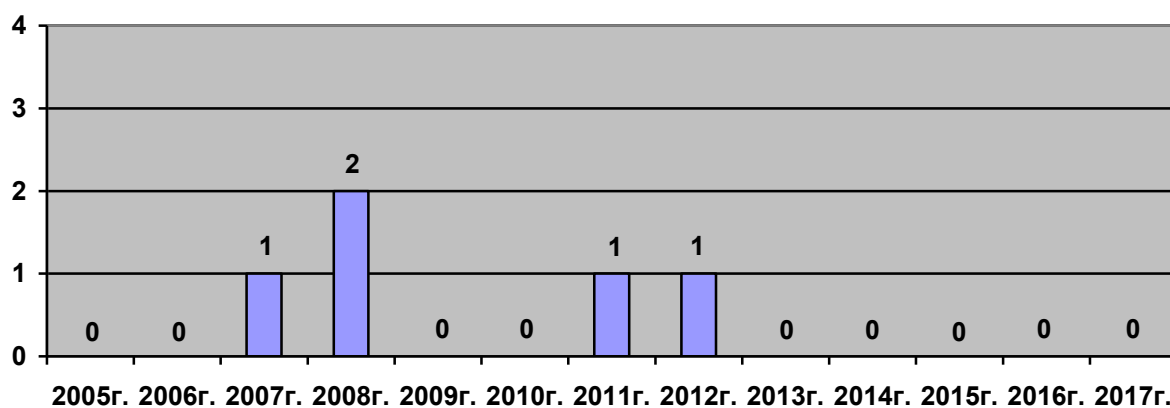
Динамика количества ДТП с участием детей за последние 10 лет :

Рис. 1



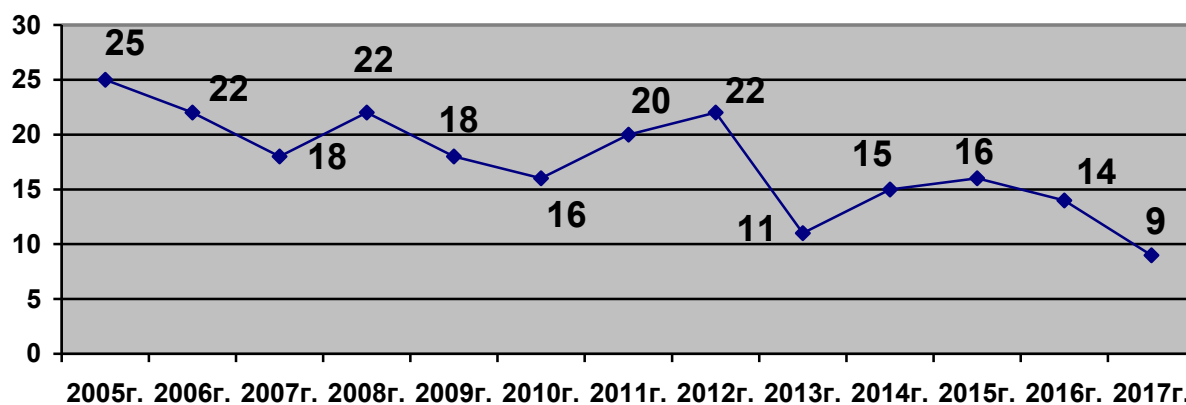
Число погибших детей:

Рис.2



Число раненых детей:

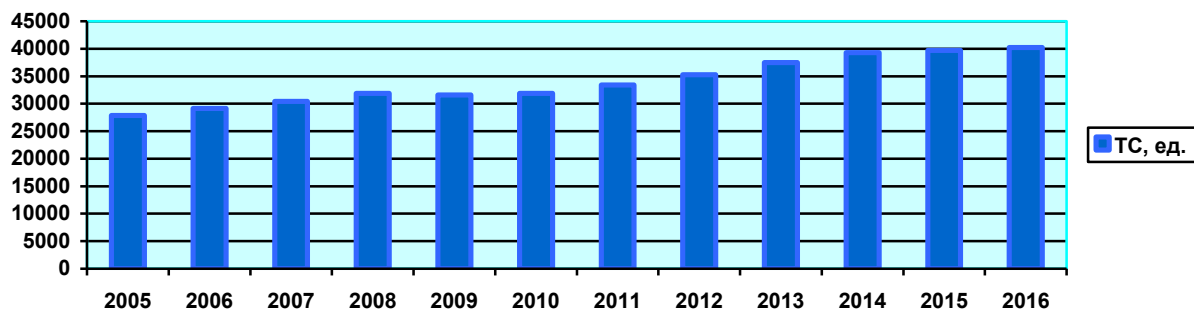
Рис.3



На протяжении десяти лет в период с 2004 по 2016 год на территории района наблюдается прирост ТС:

| | 2005 | 2006 | 2007 | 2008 | 2009 | 2010 | 2011 | 2012 | 2013 | 2014 | 2015 | 2016 |
|----------------|-------|-------|-------|-------|-------|-------|-------|-------|-------|-------|-------|-------|
| Кол-во ТС, ед. | 27867 | 29152 | 30425 | 31886 | 31597 | 31867 | 33407 | 35243 | 37488 | 39312 | 39675 | 40245 |

Рис. 4 Прирост количества транспортных средств по годам



С участием детей до 16 лет в 2017 году на территории Бугульминского муниципального района зарегистрировано 9 ДТП, в которых пострадали 9 человек, из которых 4 пассажира, 1 велосипедист, 4 – пешехода. По неосторожности детей зарегистрировано 2 ДТП – переход проезжей части вне пешеходного перехода. За 12 месяцев 2016 года в 12 происшествиях пострадали 14 детей (6 – это дети-пешеходы, 4- пассажира и 4- велосипедиста). По неосторожности детей – два ДТП.

Распределение ДТП с участием детей до 16 лет по месту совершения (Таблица 8):

Таблица 8

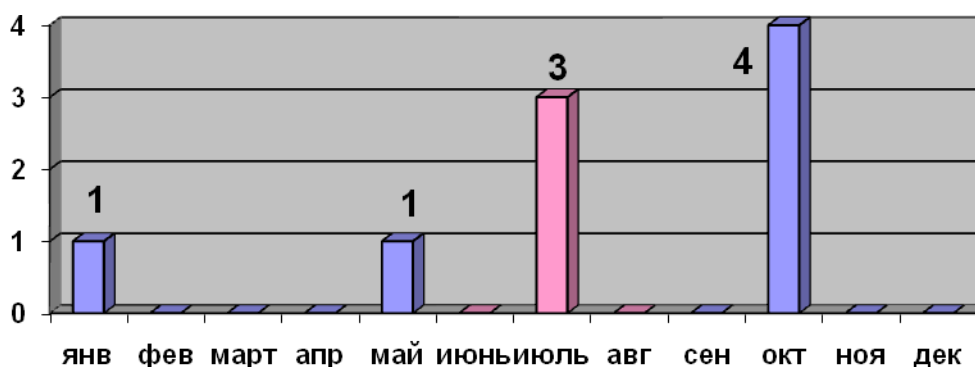
| | 12 мес. 2017 | | |
|---|--------------|----------------|----------------|
| | Кол-во ДТП | Кол-во погиб-х | Кол-во ранен-х |
| <u>Город:</u> | 7 | 0 | 7 |
| <ul style="list-style-type: none"> • ул.Джалилия-ул.Алиша (пассажир 4 года – (ДОУ № 23) • ул.Гафиатуллин, д. 28 (пешеход 11 лет) – по неосторожности ребенка – учащийся МБОУ СОШ № 3) • ул. Нефтяников, д. 21 (пешеход 12 лет) – МБОУ СОШ № 12 • ул.Оршанская, д. 35 (пассажир 13 лет)- МБОУ СОШ № 8 • ул. Советская, д. 81 (пешеход 7 лет)- по неосторожности ребенка – учащийся МБОУ СОШ № 1 • ул. Ленина, д. 47 (пешеход 12 лет) – спец.коррекц. школа № 10 | | | |

| | | | |
|---|----------|----------|----------|
| • ул. Ленина, д. 145А (пассажир 11 лет) | | | |
| <u>Район:</u> | 2 | 0 | 2 |
| • а/д Бугульма-Уральск 22 км +650м (пассажир 12 лет - иногородний) | | | |
| • д.Тат.Дымская, ул. Советская,д.43 (велосипедист 9 лет -) – Тат. Гимназия № 14-сопутствующее нарушение – движение по дороге в нарушение п. 24.3 ПДД РФ. | | | |
| ВСЕГО | 9 | 0 | 9 |

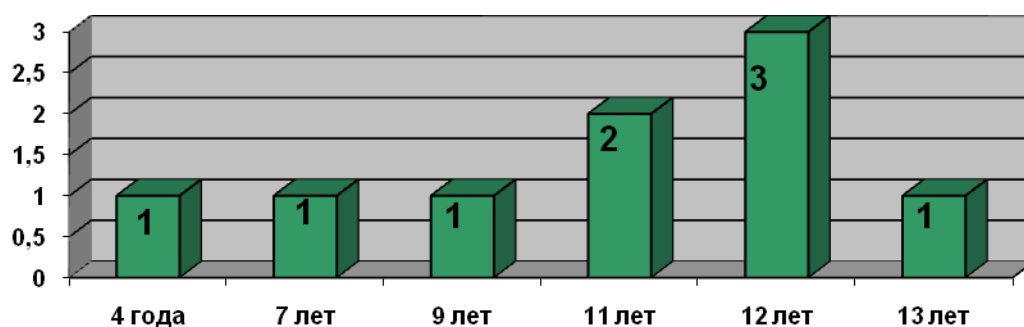
Наибольшее число пострадавших детей зарегистрировано в октябре:

Количество ДТП по месяцам:

| январь | февраль | март | апрель | май | июнь | июль | август | сентябрь | октябрь | декабрь |
|--------|---------|------|--------|-----|------|------|--------|----------|---------|---------|
| 1 | -- | -- | -- | 1 | - | 3 | - | - | 4 | - |



Распределение ДТП по возрасту детей:



Распределение количества ДТП по времени суток: (Таблица 2)

Таблица 2. Количество ДТП по времени совершения:

| 08.00 : 09.00 час. | | | 11.00-12.00 | | | 14.00 : 15.00 час. | | |
|--------------------|-------|-------|-------------|-------|-------|------------------------|-------|-------|
| ДТП | Погиб | ранен | ДТП | погиб | ранен | ДТП | погиб | ранен |
| 1 | 0 | 1 | 1 | 0 | 1 | 2 | 0 | 2 |
| пешеход | | | пассажир | | | пассажир, велосипедист | | |

| 16.00 час. | | | 17.00 : 18.00 час. | | | 18.40 час. | | |
|------------|-----|-----|-----------------------|-------|-------|------------|-------|-------|
| ДТП | ДТП | ДТП | ДТП | погиб | погиб | ранен | погиб | ранен |
| 1 | 0 | 1 | 3 | 0 | 3 | 1 | 0 | 1 |
| пассажир | | | 2 пешехода и пассажир | | | пешеход | | |

По неосторожности детей зарегистрировано два ДТП в городе – переход проезжей части вне пешеходного перехода – участок ул. Гафиатуллина, д. 28 (13.07.17) и участок ул. Советская, д. 81 (06.10.17).

В темное время суток вне населенного пункта ДТП с участием детей, находящихся без световозвращающих элементов на верхней одежде, не зарегистрировано.