

«СОГЛАСОВАНО»

Заместитель Руководителя
Исполнительного комитета -
Начальник МКУ «Управление
образования Исполнительного
комитета Заинского
муниципального района РТ»

С.А.Кузнецов

«...» 2017 года

«СОГЛАСОВАНО»

Начальник ОГИБДД ОМВД
России по Заинскому району
майор полиции

И.И. Валиуллин

«...» 2017 года

«УТВЕРЖДАЮ»

Заведующий МБДОУ «Детский
сад «Шатлык» Заинского
муниципального района
Республики Татарстан

А.И.Миннегалиева

2017 года

ПАСПОРТ

дорожной безопасности образовательной организации

Муниципальное бюджетное дошкольное образовательное учреждение

«Детский сад «Шатлык» общеразвивающего вида»

Заинского муниципального района Республики Татарстан

2017 год

Общие сведения

Муниципальное бюджетное дошкольное образовательное учреждение «Детский сад «Шатлык» общеразвивающего вида» Заинского муниципального района Республики Татарстан

Юридический адрес: 423523, Республика Татарстан, Заинский муниципальный район, г. Заинск, ул. Жукова д.9 «а»

Фактический адрес: 423523, Республика Татарстан, Заинский муниципальный район, г. Заинск, ул. Жукова д.9 «а»

Руководитель образовательного учреждения: заведующий

А.И.Миннегалиева
(фамилия, имя, отчество)

(85558)2-80-24
(телефон)

Ответственные работники муниципального органа образования:

Начальник МКУ

«Управления образования ИК ЗМР»

С.А.Кузнецов
(фамилия, имя, отчество)

(85558)3-27-42
(телефон)

Ответственные от ОГИБДД:
Инспектор по пропаганде отделения ГИБДД отдела МВД России по Заинскому району
капитан полиции

Р.Р.Биктагиров
(фамилия, имя, отчество)

(85558)7-74-57
(телефон)

Ответственные работники за мероприятия по профилактике детского травматизма:
Старшая медсестра МБДОУ «Детский сад «Шатлык»

Н.И.Маврина
(фамилия, имя, отчество)

(85558)2-80-24
(телефон)

Руководитель или ответственный работник дорожно-эксплуатационной организации, осуществляющей содержание улично-дорожной сети (УДС)*:

Начальник ООО «БлагоСтройсервис»

Р.Р. Зайнуллин
(фамилия, имя, отчество)

(85558) 3-60-21
(телефон)

Руководитель или ответственный работник дорожно-эксплуатационной организации, осуществляющей содержание технических средств организации дорожного движения (ТСОДД)*

Начальник дорожного участка

Р.Р.Зайнуллин
(фамилия, имя, отчество)

(85558) 3-60-21
(телефон)

Количество воспитанников 135

Наличие уголка по БДД в каждой возрастной группе, в методическом кабинете

Наличие кабинета по БДД нет

Наличие автогородка (площадки) по БДД нет

Наличие автобуса в образовательном учреждении нет

Время работы образовательного учреждения: с 6.00 до 18.00,

сб, вс – выходной

Время занятий в образовательной организации:

1ая половина дня с 8.40 до 11.30

2ая половина дня с 15.30 до 16.00

Телефоны оперативных служб:

МТС:

010 – пожарная служба

020 - полиция

030 – скорая помощь

040 – аварийная газовая служба

Билайн:

001- пожарная служба

002 - полиция

003 – скорая помощь

004 – аварийная газовая служба

МЧС:

3-44-65- Экстренная психологическая помощь

7-14-21, 7-14-79 – Телефон доверия полиции

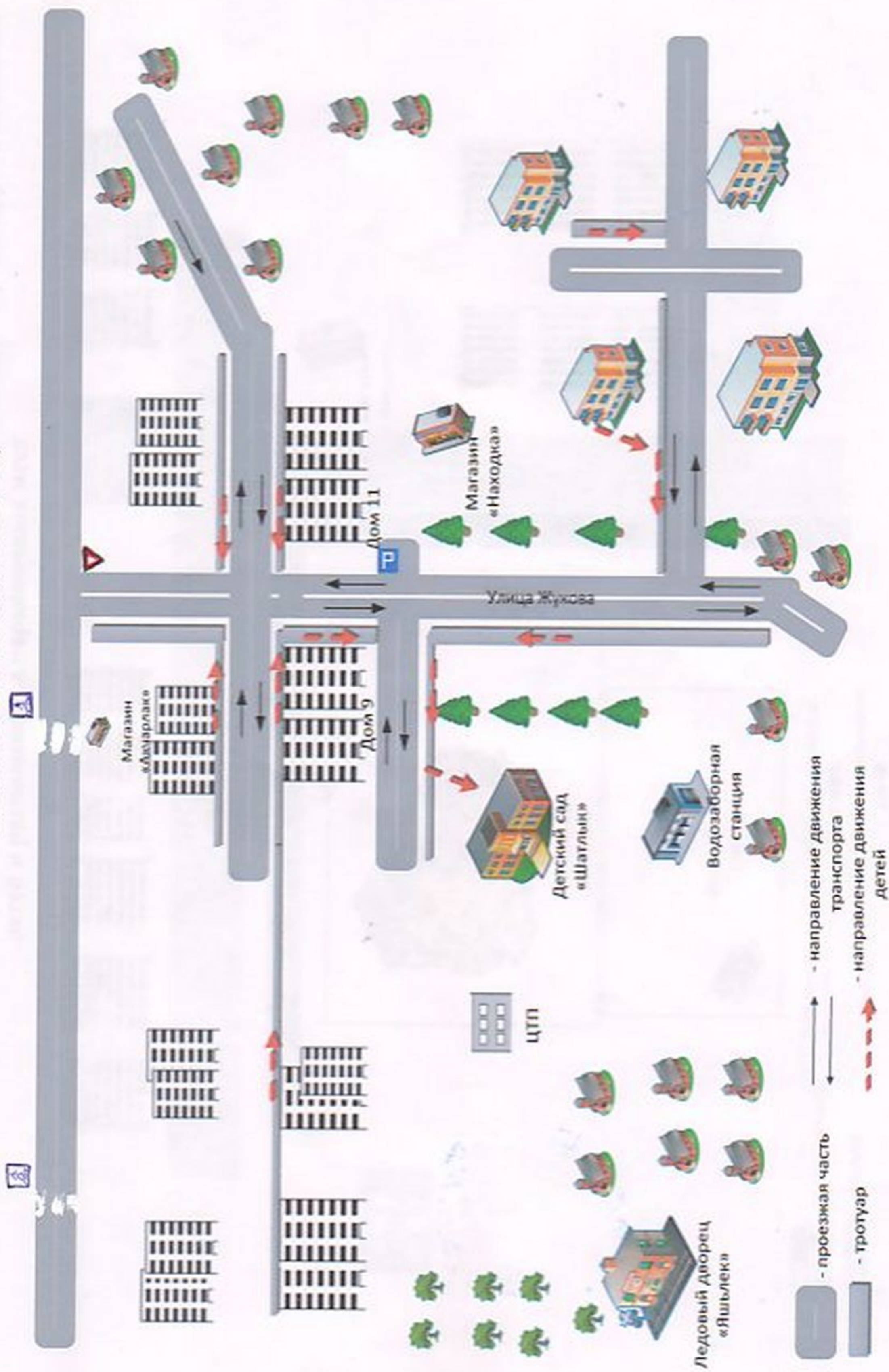
8-800-2000-122 - Телефон доверия (бесп.)

Содержание

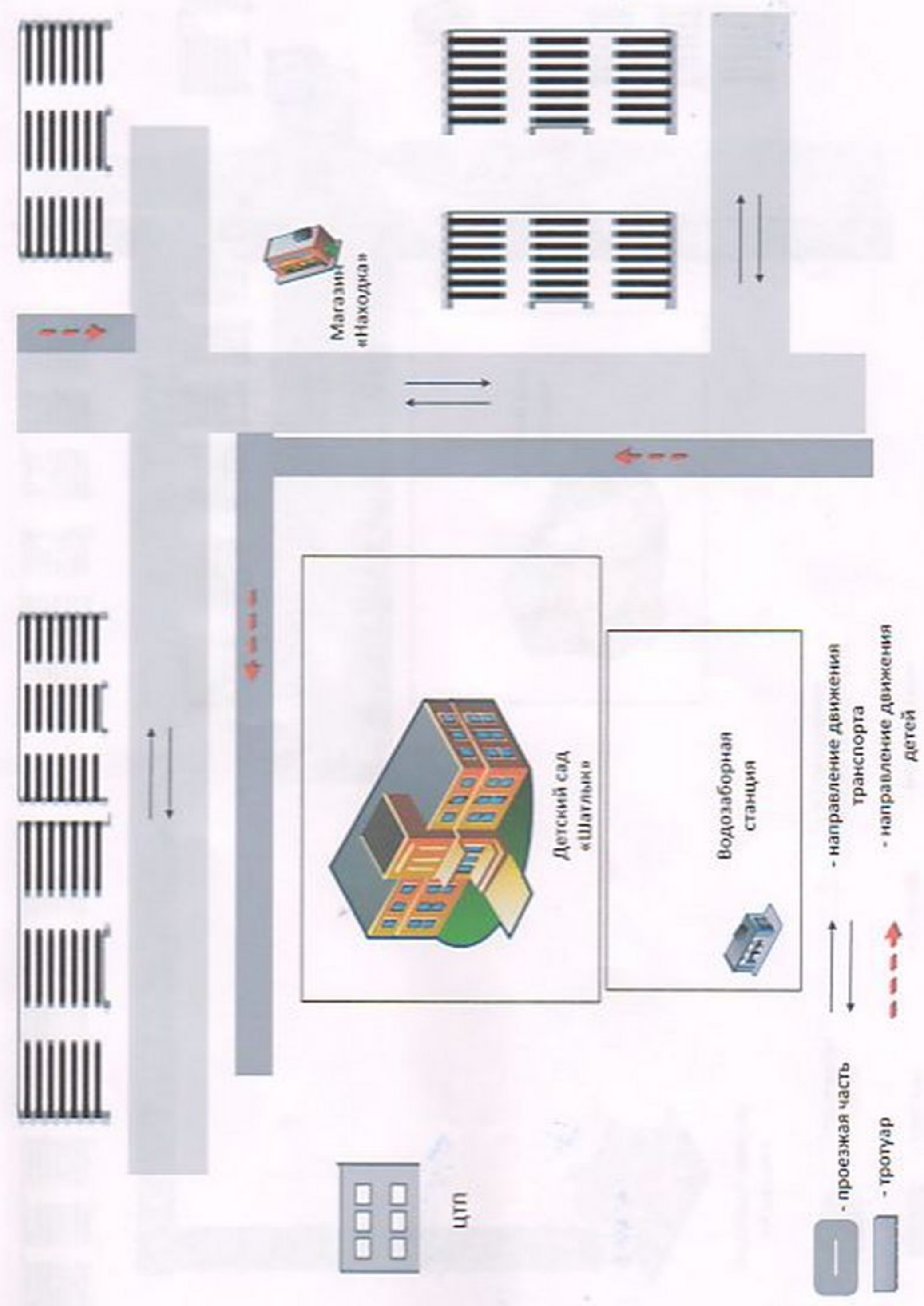
I. План-схемы образовательного учреждения.

1. Район расположения образовательного учреждения, пути движения транспортных средств и детей (обучающихся, воспитанников).
2. Организация дорожного движения в непосредственной близости от образовательного учреждения с размещением соответствующих технических средств организации дорожного движения, маршруты движения детей и расположение парковочных мест.
3. Маршруты движения организованных групп детей от образовательного учреждения к парку.
4. Пути движения транспортных средств к местам разгрузки/погрузки и рекомендуемые безопасные пути передвижения детей по территории образовательного учреждения.
5. План схема пути движения транспортных средств и детей при проведении дорожных ремонтно-строительных работ вблизи образовательной организации.
6. Карта микрорайона.

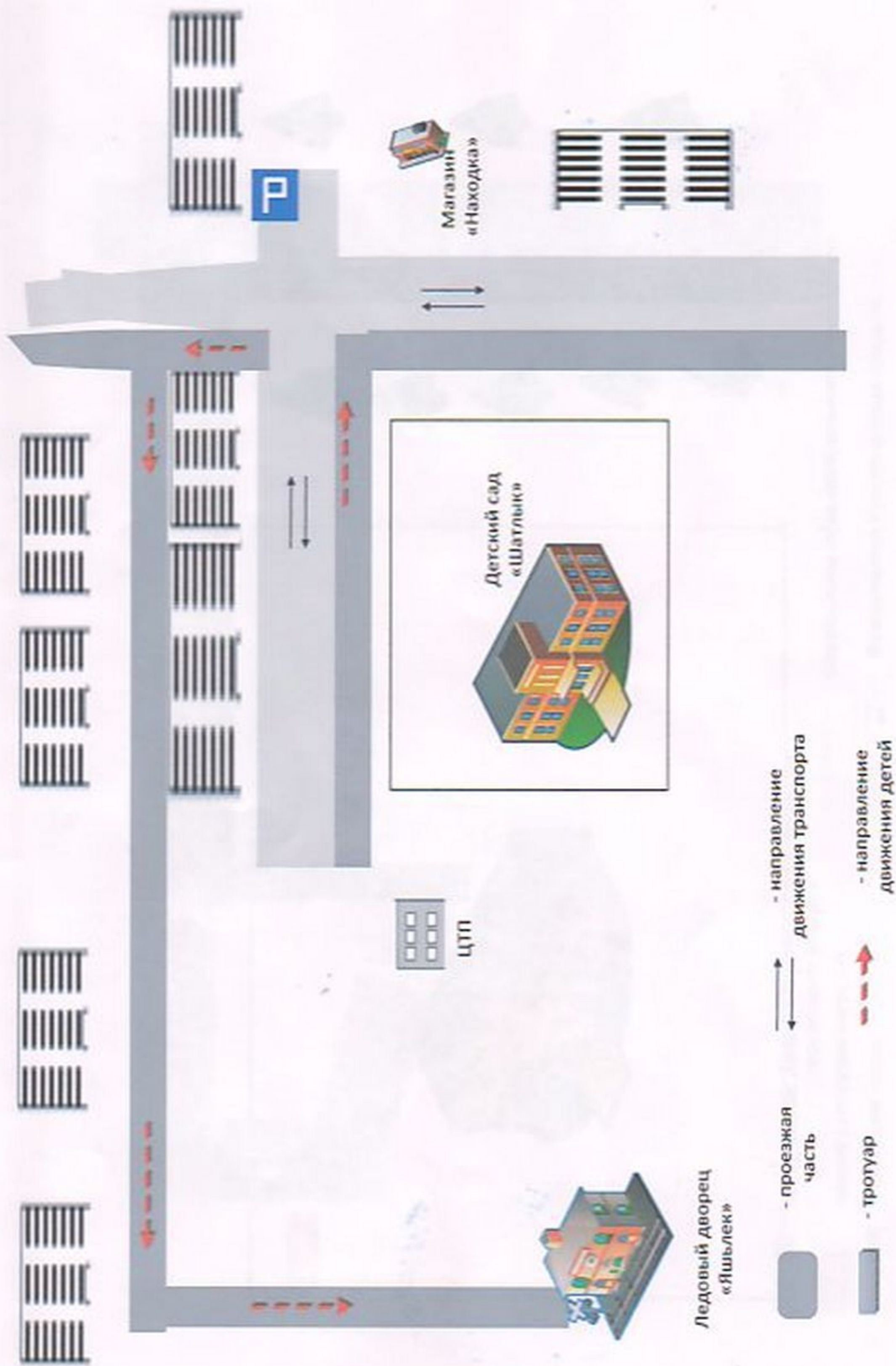
1. Район расположения образовательного учреждения, пути движения транспортных средств и детей (обучающихся, воспитанников)



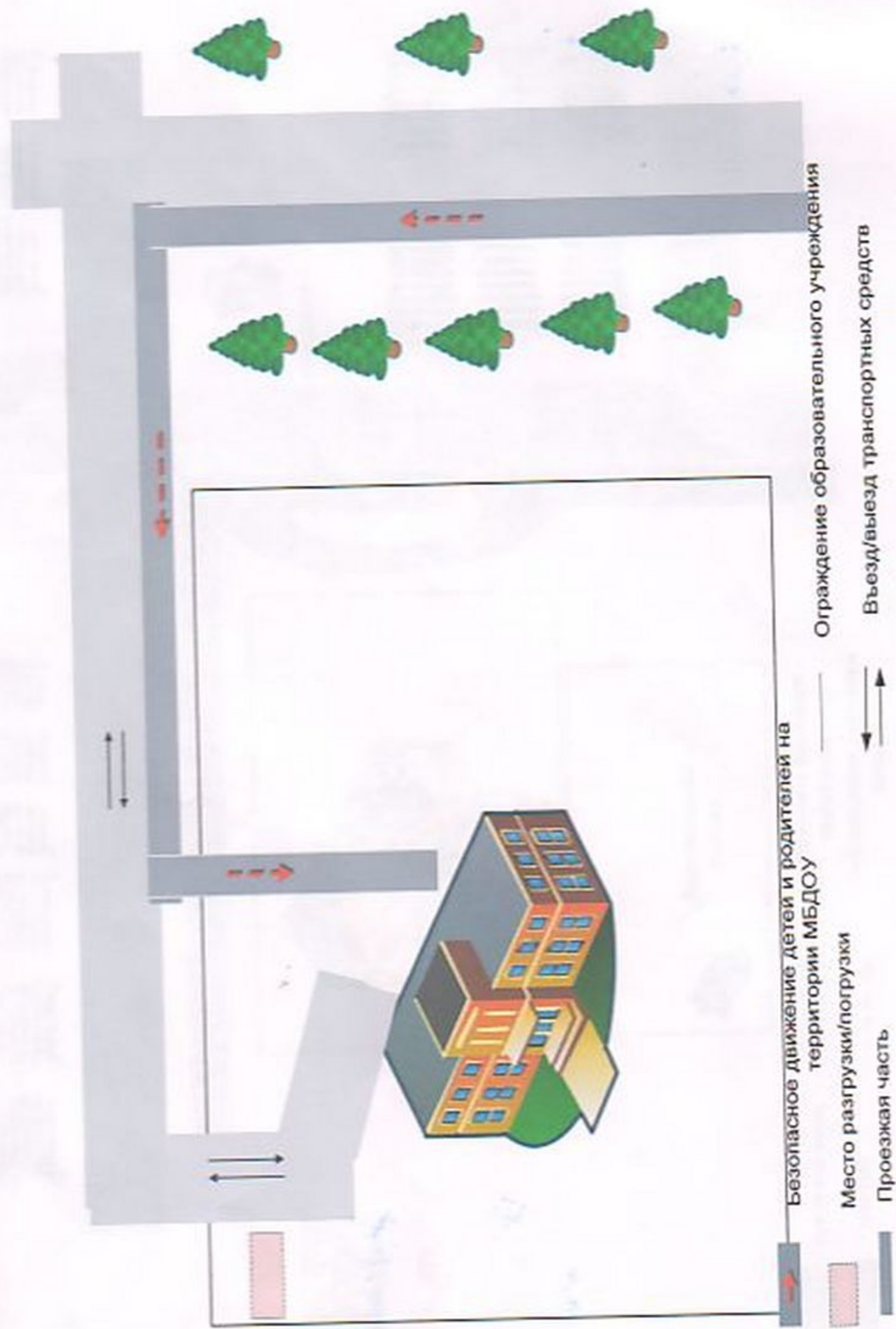
Система организации дорожного движения в непосредственной близости от образовательного учреждения с размещением соответствующих технических средств организации дорожного движения, маршрутов движения детей и расположения парковочных мест



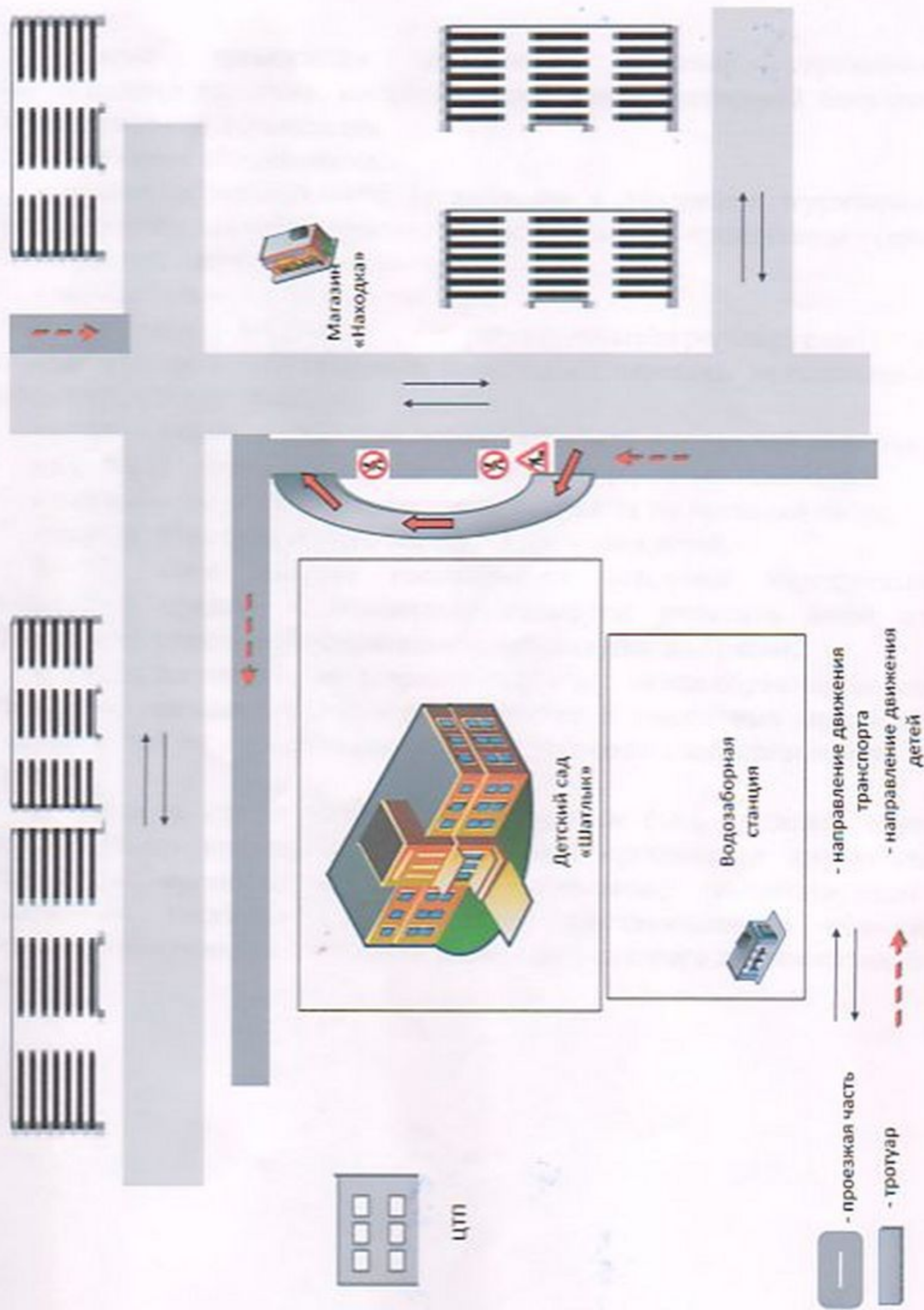
3. Маршруты движения организованных групп детей от МБДОУ «Детский сад «Шатлык» до Ледового дворца «Яшьлек»



4. Пути движения транспортных средств к местам разгрузки/погрузки и рекомендуемые безопасные пути передвижения детей по территории образовательного учреждения.



5. План-схема пути движения транспортных средств и детей при проведении дорожных ремонтно-строительных работ вблизи образовательной организации



Рекомендации к составлению схемы организации дорожного движения в непосредственной близости от образовательной организации

1. Схема организации дорожного движения ограничена автомобильными дорогами, находящимися в непосредственной близости от образовательной организации.

2. На схеме обозначаются:

- здание образовательной организации с указанием территории, принадлежащей непосредственно образовательной организации (при наличии указать ограждение территории);
- автомобильные дороги и тротуары;
- уличные (наземные – регулируемые/нерегулируемые) и внеуличные (надземные/подземные) пешеходные переходы на подходах к образовательной организации;
- дислокация существующих дорожных знаков и дорожной разметки;
- другие технические средства организации дорожного движения;
- направление движения транспортных средств по проезжей части;
- направление безопасного маршрута движения детей.

3. На схеме указано расположение остановок маршрутных транспортных средств и безопасные маршруты движения детей от остановочного пункта к образовательной организации и обратно;

4. При наличии стоянки (парковочных мест) около образовательной организации, указывается место расположение и безопасные маршруты движения детей от парковочных мест к образовательной организации и обратно.

К схеме (в случае необходимости) должен быть приложен план мероприятий по приведению существующей организации дорожного движения к организации дорожного движения, соответствующей нормативным техническим документам, действующим в области дорожного движения, по окончании реализации которого готовится новая схема.

Рекомендации к составлению план-схемы района расположения образовательной организации

1. Район расположения образовательной организации определяется группой жилых домов, зданий и улично-дорожной сетью с учетом остановок общественного транспорта (выходов из станций метро), центром которого является непосредственно образовательная организация;

2. Территория, указанная на схеме, включает:

- образовательную организацию;
- стадион вне территории образовательной организации, на котором могут проводиться занятия по физической культуре (*при наличии*);
- парк, в котором могут проводиться занятия с детьми на открытом воздухе (*при наличии*);
- спортивно-оздоровительный комплекс (*при наличии*);
- жилые дома, в которых проживает большая часть детей данной образовательной организации;
- автомобильные дороги и тротуары.

3. На схеме обозначены:

- расположение жилых домов, зданий и сооружений;
- сеть автомобильных дорог;
- пути движения транспортных средств;
- пути движения детей в/из образовательную организацию;
- опасные участки (места несанкционированных переходов на подходах к образовательной организации, места имевших место случаев дорожно-транспортных происшествий с участием детей-пешеходов и детей-велосипедистов);
- уличные (наземные – регулируемые / нерегулируемые) и внеуличные (надземные и подземные) пешеходные переходы;
- названия улиц и нумерация домов.

Схема необходима для общего представления о районе расположения образовательной организации. На схеме обозначены наиболее частые пути движения детей от дома (от отдаленных остановок маршрутных транспортных средств) к образовательной организации и обратно.

При исследовании маршрутов движения детей необходимо уделить особое внимание опасным зонам, где дети пересекают проезжие части дорог не по пешеходному переходу.

Рекомендации к составлению схемы маршрутов движения организованных групп детей от образовательной организации к стадиону, парку или спортивно-оздоровительному комплексу

На схеме района расположения образовательной организации указываются безопасные маршруты движения детей от образовательной организации к стадиону, парку или спортивно-оздоровительному комплексу и обратно.

Эти схемы должны использоваться преподавательским составом при организации движения групп детей к местам проведения занятий вне территории образовательной организации.

Рекомендации к составлению схемы пути движения транспортных средств к местам разгрузки/погрузки и рекомендуемые безопасные пути передвижения детей по территории образовательной организации

На схеме указывается примерная траектория движения транспортных средств на территории образовательной организации, в том числе места погрузки/разгрузки, а также безопасный маршрут движения детей во время погрузочно-разгрузочных работ.

В целях обеспечения безопасного движения детей по территории образовательной организации необходимо исключить пересечения путей движения детей и путей движения транспортных средств.

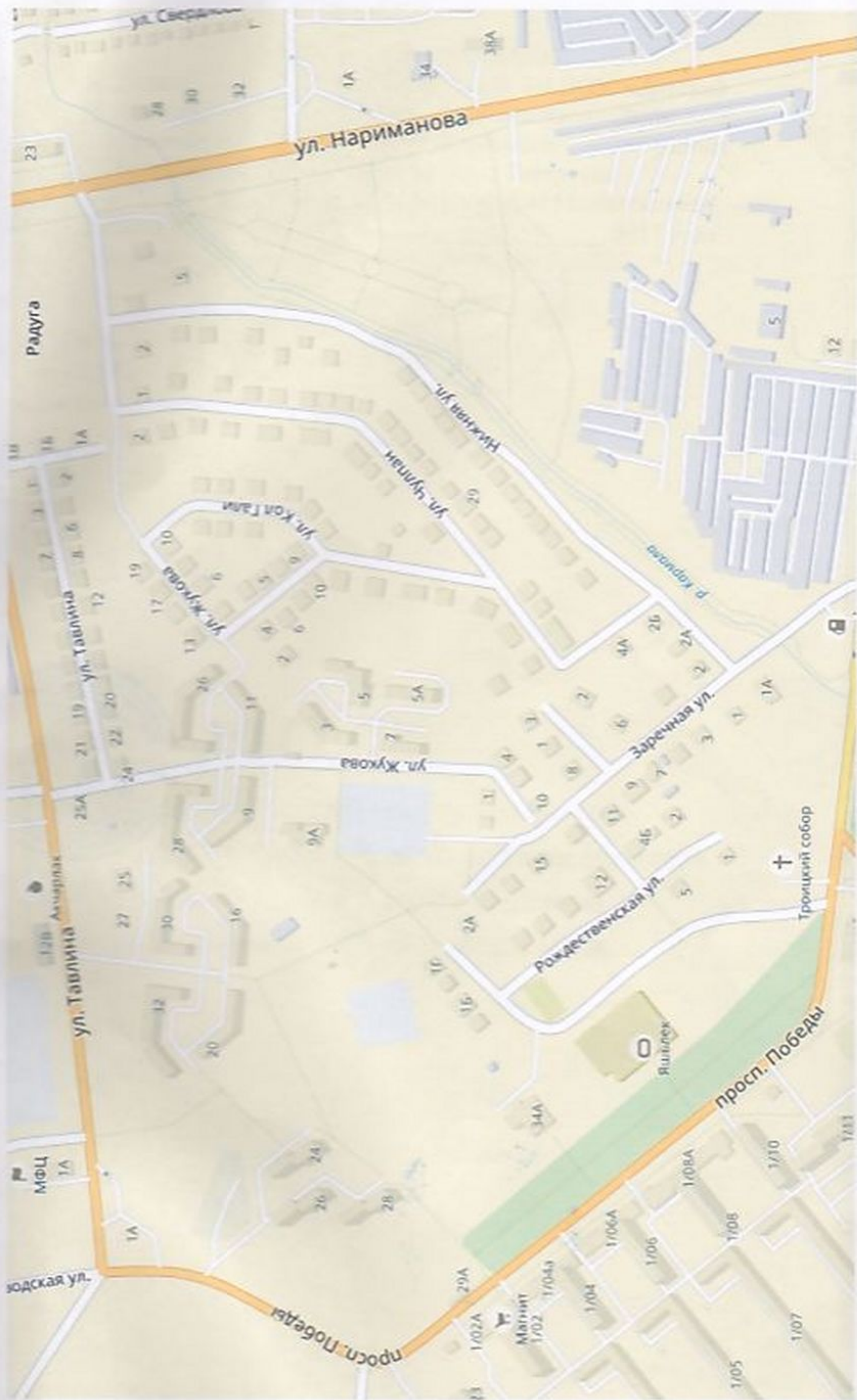
**Рекомендации к составлению план-схемы пути движения
транспортных средств и детей
при проведении дорожных ремонтно-строительных работ
вблизи образовательной организации**

На схеме указывается место производства дорожных ремонтно-строительных работ, его обустройство дорожными знаками и ограждениями, иными техническими средствами организации дорожного движения, а также безопасный маршрут движения детей к образовательной организации с учетом изменения маршрута движения по тротуару.

На схеме обозначены:

- участок производства дорожных ремонтно-строительных работ;
- автомобильные дороги;
- тротуары;
- альтернативные пути (обходы места производства дорожных ремонтно-строительных работ пешеходами и объезды транспортными средствами);
- здание образовательной организации;
- ограждение территории образовательной организации
(при наличии).

6. Карта микрорайона



Продумыванию продумыванию, с ренито
печатью А.И.Мичерганева листов
Зачеуионий А.И.Мичерганева

