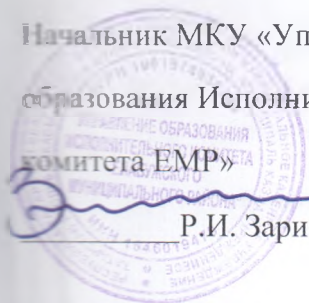


СОГЛАСОВАНО

Начальник МКУ «Управление
образования Исполнительного
комитета ЕМР»



Р.И. Зарипов

УТВЕРЖДАЮ

Заведующий МБДОУ
«Детский сад № 37» ЕМР
В.С. Зайдуллина



08 2015 г.

Рассмотрено и утверждено
на педсовете

« 18 » 08 2015 г.

Протокол № 1

Введено в действие приказом заведующей
МБДОУ «Детский сад № 37» ЕМР

« 28 » 08 2015 г. № 25

ГОДОВОЙ КАЛЕНДАРНО-ОБРАЗОВАТЕЛЬНЫЙ ГРАФИК
Муниципального бюджетного дошкольного образовательного учреждения
«Детский сад № 37» Елабужского муниципального района
Республики Татарстан
на 2015/2016 учебный год

ПОЯСНИТЕЛЬНАЯ ЗАПИСКА

Годовой календарный учебный график является локальным нормативным документом, регламентирующим общие требования к организации образовательного процесса в 2015-2016 учебном году в МБДОУ «Детский сад №37» ЕМР РТ.

Годовой календарный учебный график разработан в соответствии с документами:

- Закон РФ «Об образовании в Российской Федерации», № 273 – ФЗ от 29.12.2012 г.
- СанПиН 2.4.1.3049-13 от 15 мая 2013 г.; «Санитарно-эпидемиологические требования к устройству, содержанию и организации режима работы в дошкольных организациях»;
- Устав ДОУ.
- Приказ Министерства образования и науки РФ от 17 октября 2013 г. № 1155 “Об утверждении федерального государственного образовательного стандарта дошкольного образования”.
- Федеральный государственный образовательный стандарт дошкольного образования

Годовой календарный учебный график учитывает в полном объеме возрастные психофизические особенности воспитанников и отвечает требованиям охраны их жизни и здоровья. Содержание годового календарного учебного графика включает в себя следующие сведения:

- режим работы ДОУ;
- продолжительность учебного года;
- количество недель в учебном году;
- сроки проведения каникул, их начало и окончание;
- массовые мероприятия, отражающие направление работы ДОУ;
- сроки проведения мониторинга достижения детьми планируемых результатов освоения основной общеобразовательной программы дошкольного образования;
- праздничные дни;
- работа ДОУ в летний период.

Годовой календарный учебный график обсуждается и принимается Педагогическим советом и утверждается приказом ДОУ до начала учебного года. Все изменения, вносимые ДОУ в годовой календарный учебный график, утверждаются приказом заведующего образовательного учреждения по согласованию с учредителем, и доводится до всех участников образовательного процесса.

**Годовой календарный учебный график
МБДОУ «Детский сад №37» ЕМР РТ
на 2015 – 2016 учебный год**

1. Продолжительность учебного года в ДОУ составляет 9 месяцев:

- начало учебного года 01 сентября 2015 г.,
- окончание 31 мая 2016 г.

2. Продолжительность каникул:

- 01 января – 10 января,
- 01 июня по 31 августа.

3. Режим работы ДОУ:

- 3.1. пятидневная рабочая неделя с двенадцатичасовым пребыванием детей,
- 3.2. ежедневный график работы с 06.00 до 18.00 ч.
- 3.3. выходные дни: суббота, воскресенье и праздничные дни. (Согласно статье 112 Трудового Кодекса РФ, а также Постановления о переносе выходных дней Правительства РФ от 28.05.2013 г. № 444)

4. Количество групп:

- младшая группа – 1,
- старшая разновозрастная группа – 1,

5. Мониторинг освоения программы детьми (сроки):

Проведение мониторинга достижения детьми планируемых результатов освоения основной общеобразовательной программы дошкольного образования предусматривает организацию первичного, промежуточного и итогового мониторинга. Обследование проводится в режиме работы ДОУ, без специально отведенного для него времени, посредством бесед, наблюдений, индивидуальной работы с детьми.

- начало года с 7 по 15 сентября 2015 г.
- промежуточная с 14 по 19 декабря 2015 г.
- итоговая с 13 по 20 апреля 2016 г.

Диагностика готовности к школе проводится педагогом – психологом до 1 мая 2016 г.

6. Регламентирование образовательного процесса на день.

- для детей 1,5 – 3 лет жизни – не более 10 минут
- для детей 4-го года жизни – не более 15 минут
- для детей 5-го года жизни - не более 20 минут
- для детей 6-го года жизни - не более 25 минут
- для детей 7-го года жизни - не более 30 минут

7. Организация физического воспитания.

- Во 2 младшей группе – не более 15 минут, 3 раза в неделю в физкультурном зале;
- В средней группе – не более 20 минут 3 раза в неделю, 2 раза в неделю в физкультурном зале, 1 на воздухе;
- В старшей группе - не более 25 минут 2 раза в неделю в физкультурном зале, 1 на воздухе;
- В подготовительной подгруппе - не более 30 минут 2 раза в неделю в физкультурном зале, 1 на воздухе;

1 полугодие	01.09.2015 г. - 31.12.2015г.
2 полугодие	10.01.2016 г. – 31.05. 2016 г.
Летний период	01.06.2016 г. – 31.08.2016 г.

Праздники для воспитания в течение учебного года планируются в соответствии с Годовым планом работы ДОУ на учебный год и Уставом ДОУ.

Организация каникулярного отдыха в детском саду (середина учебного года, летний период) имеет свою специфику и определяется задачами воспитания в дошкольном учреждении. Для эффективного физиологического и психологического развития детей планирование каникулярного отдыха тщательно продумывается.

Воспитательно-образовательная работа в летний оздоровительный период планируется в соответствии с Планом работы на летний период ДОУ, тематическим планированием дней и недель. Годовой календарный учебный график отражает планирование массовых мероприятий для воспитанников, проводимых летом.

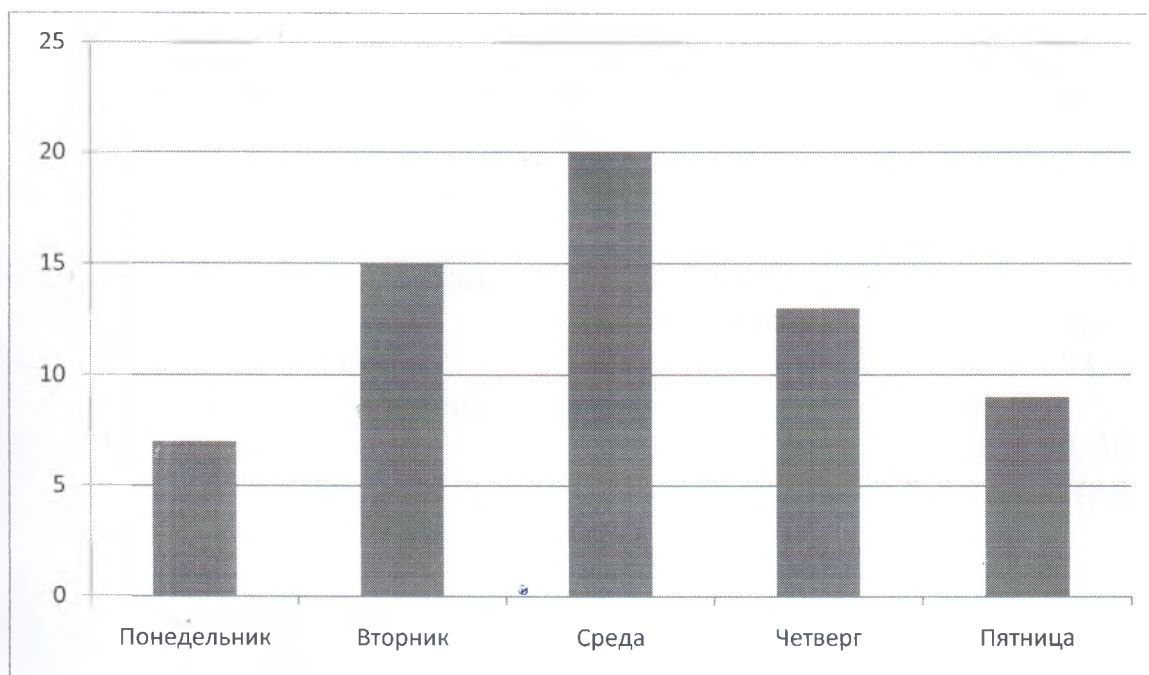
Содержание	Младшая группа	Старшая разновозрастная группа		
		Средняя подгруппа	Старшая подгруппа	Подготовительная к школе подгруппа
Кол-во групп	1	1		
Начало учебного года	1 сентября	1 сентября	1 сентября	1 сентября
Окончание учебного года	31 мая	31 мая	31 мая	31 мая
Продолжительность учебного года, всего, в том числе:	37 недель	37 недель	37 недель	37 недель
I полугодие	17 недель	17 недель	17 недель	17 недель
II полугодие	20 недель	20 недель	20 недель	20 недель
Продолжительность учебной недели	5 дней	5 дней	5 дней	5 дней
Объем недельной образовательной нагрузки (ОД), в том числе		2 часа 45 мин	3 часа 20 мин	8 часов 30 мин
В первую		2 часа 15 мин	2 часа 50 мин	8 часов

половину дня				
Во вторую половину дня		30 мин	30 мин	30 мин
Объем недельной дополнительной образовательной нагрузки	-	-	20-40 мин	1 час
Минимальный перерыв между НОД	10 мин.			
Организация физического воспитания	2 + 1 продолжительностью согласно возрастным особенностям			
на начало года		с 07 сентября по 15 сентября;		
Промежуточная		с 14 декабря по 19 декабря;		
Итоговая		с 13 апреля по 20 апреля.		
Летний оздоровительный период 01.06.2015- 31.08.2015г.	Закаливающие, музыкальные, физкультурные, развлекательные, мероприятия		Закаливающие Реализация развлекательно- познавательных и физкультурно- оздоровительных проектов	

Карта максимальной нагрузки
МБДОУ «Детский сад № 37»
Елабужского муниципального района
Республики Татарстан на 2015.– 2016 учебный год

Дни недели	Дети младшего дошкольного возраста	Дети старшего дошкольного возраста			Среднее значение
		Средняя подгруппа	Старшая подгруппа	Подготовительная подгруппа	
Понедельник	5	9	9	7	7
Вторник	12	12	12	23	15
Среда	12	23	23	23	20
Четверг	8	9	18	18	13
пятница	7	7	7	14	9

График недельной нагрузки



**Расписание образовательной деятельности
В МБДОУ «Детский сад № 37» ЕМР РТ
на 2015-2016 учебный год**

Дети младшего дошкольного возраста	Дети старшего дошкольного возраста		
	Средняя подгруппа	Старшая подгруппа	Подготовительная подгруппа
9.00 – 9.10 О.о. Худ. эст. разв. (лепка)	9.00-9.20 О.о. Худ. эст. разв. (музыка)	9.00-9.25 О.о. Худ. эст. разв. (музыка)	9.00-9.30 О.о. Худ. эст. разв. (музыка)
9.20-9.30 О.о. Худ. эст. разв. (музыка)	9.30-9.50 О.о. реч. разв. Тат.яз.	9.35-10.00 О.о. реч. разв. Тат.яз.	9.40-10.10 О.о. реч. разв. Тат.яз.
9.00-9.10 О.о. Реч. разв.	9.00-9.20 О.о. Реч. разв. Тат.яз.	9.00-9.25 О.о. Реч. разв. Тат.яз.	9.00-9.30 О.о. Реч. разв. Тат.яз.
9.20-9.30 О.о. Физ. разв.	15.30-15.50 О.о. Физ. разв.	15.30-15.55 О.о. Физ. разв.	9.40-10.10 Позн. разв. (ФЭМП) 15.30-16.00 О.о. Физ. разв.
9.00-9.10 О.о. Реч. разв.	9.00-9.20 О.о. поз. разв. (ФЭМП)	9.00-9.25 О.о. Поз.разв. (ФЭМП)	9.00-9.30 О.о. Поз. разв. (ФЭМП)
9.20-9.30 О.о. Физ. разв.	9.30-9.50 О.о. Физ. разв. на возд. 15.45-16.05 О.о. Реч. разв. Тат.яз.	9.35-10.00 О.о. Реч.разв. Тат.яз. 15.45-16.10 О.о. Физ. разв. на возд.	9.40-10.10 О.о. Реч.разв. Тат.яз. 15.45-16.15 О.о. Физ. разв. на возд.
9.00-9.10 О.о. Поз.раз. (ФЦКМ)	9.00-9.20 О.о. Худ. эст. разв. (музыка)	9.00-9.25 О.о. Худ. эст. разв. (музыка)	9.00-9.30 О.о. Худ. эст. разв. (музыка)
9.20-9.30 О.о. Худ. эст. разв. (музыка)	9.30-9.50 О.о. Реч. разв. (озн. с окр.)	9.35-10.00 О.о. Реч. разв. (озн. с окр.) 10.10-10.35 О.о.Поз.разв. (ФЦКМ) 15.45-16.10 О.о. Худ. эст. разв. (лепка/аппликация)	9.40-10.10. Реч. разв. (озн. с окр.) 10.20-10.50 О.о.Поз.разв. (ФЦКМ) 15.45-16.15 О.о. Худ.эст. разв. (лепка/аппликация)
9.00 – 9.10 О.о. Худ. эст. разв. (рисование)	9.00-9.20 О.о. Худ. эст. разв. (рисование)	9.00-9.25 Худ. эст. разв. (рисование)	9.00-9.30 О.о Худ. эст. разв. (рисование)
9.20-9.30 О.о. Физ.разв. на возд.	9.30-9.50 О.о. Физ. разв.	9.35-10.00 О.о. Физ. разв.	9.40-10.10 О.о. Физ. разв. 10.20. - 10. 50 О.о. Реч. разв. (р.р.)
10 занятий 10 минут	11 занятий 20 минут	13 занятий 25 минут	15 занятий 30 минут

Пропиновано
Пронумеровано

Всего 7 (семь) листов

Заведующий



В.С. Зайдуллина

