

ЮИД



# ПРАВИЛА ДОРОЖНОГО ДВИЖЕНИЯ ДЛЯ ПЕШЕХОДОВ



**Проезжая часть** – это часть дороги, по которой движутся автомобили, автобусы, троллейбусы и трамваи.

Пешеходы идут по **тротуару**. Мы с вами тоже пешеходы, когда идем пешком.



**Участниками дорожного движения** называют всех людей – и пешеходов, и водителей и пассажиров.



**Пешеходный переход** – это место, где пешеходу разрешено переходить проезжую часть дороги.

Первый пешеходный переход появился в Лондоне в 1926 году, он обозначен был квадратной металлической табличкой с надписью **«Просьба переходить здесь»**.

А пешеходный переход с нанесёнными на асфальт белыми полосами появился в Лондоне, лишь в 1951 году.



# КАК ПЕРЕЙТИ ДОРОГУ НА ПЕРЕКРЕСТКЕ

В городах многие перекрестки оборудованы светофорами. Это **РЕГУЛИРУЕМЫЕ ПЕРЕКРЕСТКИ**. Сигналы светофора показывают, когда можно двигаться автомобилям и когда можно переходить проезжую часть пешеходам. На перекрестке перейти дорогу сложно, потому что автомобили могут поворачивать и выехать из-за спины, поэтому прежде, чем выйти на пешеходный переход всегда надо убедиться что автомобили остановились и вас пропускают.

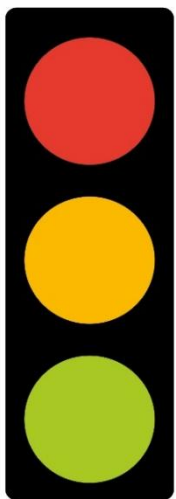


# КАК ПЕРЕЙТИ ДОРОГУ НА ПЕРЕКРЕСТКЕ

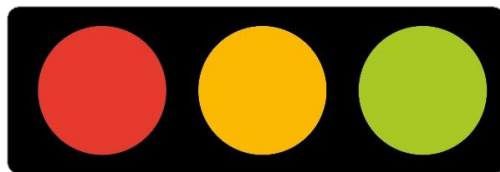
На **НЕРЕГУЛИРУЕМЫХ ПЕРЕКРЕСТКАХ** нет светофоров. Переходить проезжую часть можно только тогда, когда вы уверены, что приближающихся автомобилей нет, либо автомобили остановились и пропускают пешеходов. Но лучше, когда рядом есть взрослые, которых всегда можно попросить о помощи при переходе проезжей части дороги.



# ВИДЫ СВЕТОФОРОВ



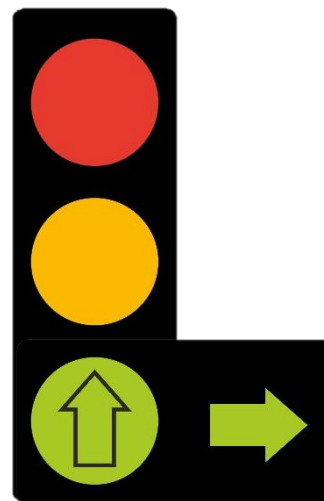
С вертикальным расположением сигналов



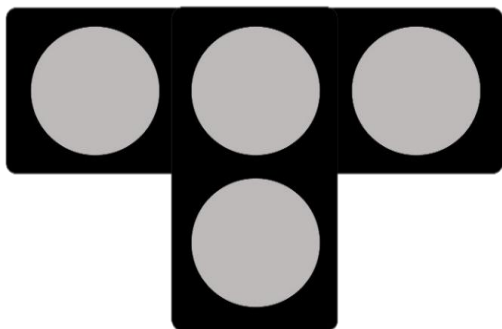
С горизонтальным расположением сигналов



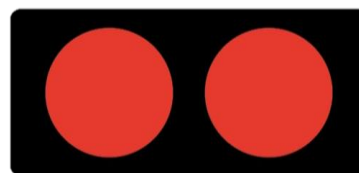
Реверсивные



С дополнительной секцией



Для регулирования движения трамваев и других маршрутных транспортных средств



Для регулирования движения через железнодорожные переезды



# КАК ПЕРЕЙТИ ДОРОГУ ВЫЙДЯ ИЗ АВТОБУСА



Выйдя из автобуса, дождусь, когда автобус уедет, дойду до ближайшего пешеходного перехода, автомобили остановятся, убедившись в своей безопасности перейду по пешеходному переходу проезжую часть.

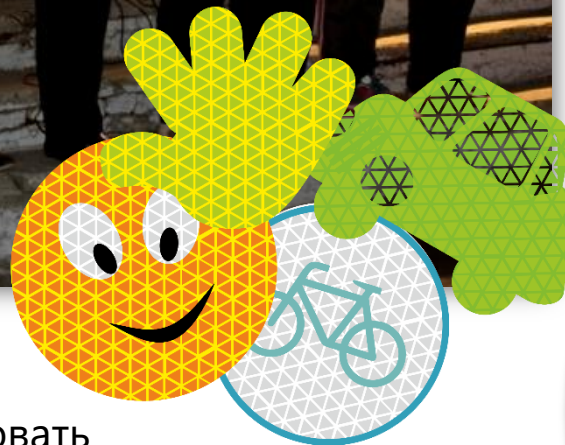
Если за городом нет пешеходного перехода, дождусь, когда уедет автобус, и только тогда, убедившись, что приближающихся автомобилей нет, перейду проезжую часть.



Если рядом с местом остановки автобуса есть подземный пешеходный переход или надземный, то воспользуюсь ими.



# СВЕТОВОЗВРАЩАЮЩИЕ ЭЛЕМЕНТЫ



Пешеходам очень важно использовать **СВЕТОВОЗВРАЩАЮЩИЕ ЭЛЕМЕНТЫ**.

Световозвращателей должно быть несколько, со всех сторон (справа, слева, спереди и сзади). Только тогда вы видны водителям с любого ракурса.

ЮИД





# КЛАССИФИКАЦИЯ СВЕТОВОЗВРАЩАТЕЛЕЙ

## ПО ТИПУ ИСПОЛЬЗОВАНИЯ

профес-  
сиональное  
использование

личное  
использование

## ПО СПОСОБУ КРЕПЛЕНИЯ

съемные

несъемные

## ПО ОПТИЧЕСКОМУ ЭЛЕМЕНТУ

микрошарики

микропирамиды  
и микропризмы

## ПО МАТЕРИАЛУ ОСНОВЫ

текстильная

пластиковая  
(ПВХ)

# СЪЕМНЫЕ СВЕТОВОЗВРАЩАЮЩИЕ ЭЛЕМЕНТЫ

## Сигнальные жилеты и ременные системы



## Браслеты



## Значки



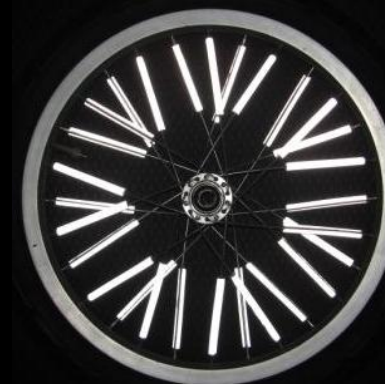
## Наклейки



## Брелоки

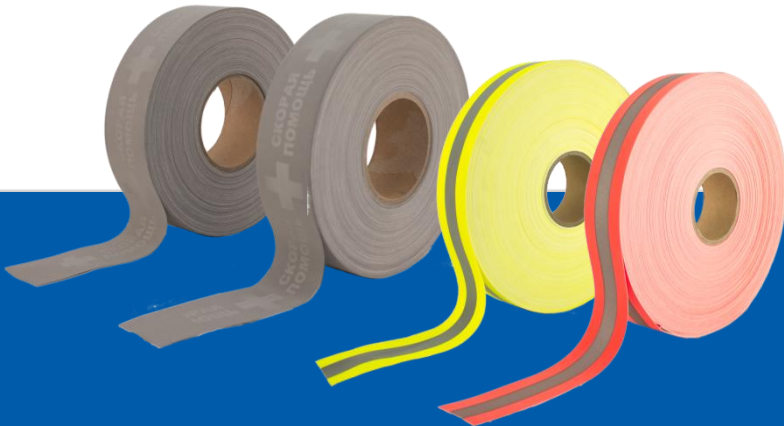


## Накладки на спицы для велосипедов и детских колясок



# НЕСЪЕМНЫЕ СВЕТОВОЗВРАЩАЮЩИЕ ЭЛЕМЕНТЫ

- ✓ ленты световозвращающие
- ✓ ленты сигнальные комбинированные
- ✓ термотрансферные ленты и изображения
- ✓ световозвращающий трикотаж
- ✓ световозвращающая фурнитура
  - ✓ шевроны и нашивки
  - ✓ ранцевые ленты, шнуры, стропы, канты



# СВЕТОВОЗВРАЩАТЕЛИ ДЛЯ ЛИЧНОГО ИСПОЛЬЗОВАНИЯ

