



УТВЕРЖДАЮ
Директор МБУ ДО г. Казани
«ДМШ № 16 им. О. Л. Лундстрема»
Н.А. Протасова
« 15 » 10 2021 г.

ПАСПОРТ ДОСТУПНОСТИ
объекта социальной инфраструктуры (ОСИ)
№ 1/2021

1. Общие сведения об объекте

1.1. Наименование (вид) объекта Муниципальное бюджетное учреждение дополнительного образования г. Казани «Детская музыкальная школа № 16 имени Олега Леонидовича Лундстрема»

1.2. Адрес объекта: 420137, г. Казань, ул. Гаврилова, д.48

1.3. Сведения о размещении объекта:

- отдельно стоящее здание __этажей, ____ кв. м.
- часть здания на 2 этаже, 369,6 кв.м
- наличие прилегающего земельного участка нет;

1.4. Год постройки здания 1989 год, последнего капитального ремонта _____ год;

1.5. Дата предстоящих плановых ремонтных работ: текущего _____, капитального _____

сведения об организации, расположенной на объекте

1.6. Название организации (учреждения), (полное юридическое наименование – согласно Уставу, краткое наименование) Муниципальное бюджетное учреждение дополнительного образования г. Казани «Детская музыкальная школа № 16 имени Олега Леонидовича Лундстрема» (МБУ ДО г. Казани «ДМШ № 16 им. О. Л. Лундстрема»)

1.7. Юридический адрес организации (учреждения) 420137, г. Казань, ул. Адоратского, д.36а

1.8. Основание для пользования объектом (оперативное управление, аренда, собственность) Договор оперативного управления

1.9. Форма собственности (государственная, негосударственная) государственная

1.10. Территориальная принадлежность (федеральная, региональная, муниципальная) муниципальная

1.11. Вышестоящая организация (наименование) Управление культуры Исполнительного комитета муниципального образования г. Казани

1.12. Адрес вышестоящей организации, другие координаты: 420111, г. Казань, ул. Профсоюзная, д.25/15

2. Характеристика деятельности организации на объекте. (по обслуживанию населения)

2.1 Сфера деятельности: Образование

2.2 Виды оказываемых услуг: Образовательные

2.3 Форма оказания услуг: очная

2.4 Категории обслуживаемого населения по возрасту: от 5 до 18 лет

2.5 Категории обслуживаемых инвалидов: инвалиды с нарушениями опорно-двигательного аппарата, нарушениями зрения, нарушениями слуха, инвалиды с соматическими болезнями

2.6 Плановая мощность: посещаемость (количество обслуживаемых в день), вместимость, пропускная способность: 150 чел.

2.7 Участие в исполнении ИПР инвалида, ребенка-инвалида (да, нет) да

3. Состояние доступности объекта

3.1. Путь следования к объекту пассажирским транспортом

На автобусах № 35, 35А, 54 в направлении ул. Гаврилова до остановки «МЖК»
наличие адаптированного пассажирского транспорта к объекту да

3.2. Путь к объекту от ближайшей остановки пассажирского транспорта:

3.2.1 расстояние до объекта от остановки транспорта 350 м.

3.2.2 время движения (пешком) 4 мин

3.2.3 наличие выделенного от проезжей части пешеходного пути да

3.2.4 Перекрестки: *регулируемые, нерегулируемые*

3.2.5 Информация на пути следования к объекту: *нет*

3.2.6 Перепады высоты на пути: *есть, 10-15 см*

Их обустройство для инвалидов на коляске: *есть*

3.3 Организация доступности объекта для инвалидов – форма обслуживания*

№ п/п	Категория инвалидов (вид нарушения)	Вариант организации доступности объекта (формы обслуживания)*
1.	Все категории инвалидов и МГН	ДУ
	<i>в том числе инвалиды:</i>	
2	передвигающиеся на креслах-колясках	ВНД
3	с нарушениями опорно-двигательного аппарата	ДУ
4	с нарушениями зрения	ДУ
5	с нарушениями слуха	ДУ
6	с нарушениями умственного развития	-

* - указывается один из вариантов: «А», «Б», «ДУ», «ВНД»

3.4 Состояние доступности основных структурно-функциональных зон

№ п \п	Основные структурно-функциональные зоны	Состояние доступности, в том числе для основных категорий инвалидов**
1	Территория, прилегающая к зданию (участок)	Нет собственной территории
2	Вход (входы) в здание	ДУ, ВНД (инвалиды на креслах-колясках)
3	Путь (пути) движения внутри здания (в т.ч. пути эвакуации)	ДУ, ВНД (инвалиды на креслах-колясках)
4	Зона целевого назначения здания (целевого посещения объекта)	ДУ
5	Санитарно-гигиенические помещения	ВНД
6	Система информации и связи (на всех зонах)	ДУ
7	Пути движения к объекту (от остановки транспорта)	ДЧ-В

** Указывается: ДП-В - доступно полностью всем; ДП-И (К, О, С, Г, У) – доступно полностью избирательно (указать категории инвалидов); ДЧ-В - доступно частично всем; ДЧ-И (К, О, С, Г, У) – доступно частично избирательно (указать категории инвалидов); ДУ - доступно условно, ВНД – временно недоступно

3.5. Итоговое заключение о состоянии доступности ОСИ: Муниципальное бюджетное учреждение дополнительного образования г. Казани «Детская музыкальная школа № 16 имени Олега Леонидовича Лундстрема» доступно условно для всех категорий инвалидов, кроме инвалидов, передвигающихся на креслах-колясках, т.к. имеются значительные несоответствия. Для инвалидов, передвигающихся на креслах-колясках, временно недоступно.

4. Управленческое решение

4.1. Рекомендации по адаптации основных структурных элементов объекта

№ п \п	Основные структурно-функциональные зоны объекта	Рекомендации по адаптации объекта (вид работы)*
1	Территория, прилегающая к зданию (участок)	Нет собственной территории
2	Вход (входы) в здание	Капитальный ремонт
3	Путь (пути) движения внутри здания (в т.ч. пути эвакуации)	Капитальный ремонт
4	Зона целевого назначения здания (целевого посещения)	Капитальный ремонт

	объекта)	
5	Санитарно-гигиенические помещения	Капитальный ремонт
6	Система информации на объекте (на всех зонах)	Текущий ремонт
7	Пути движения к объекту (от остановки транспорта)	Капитальный ремонт
8	Все зоны и участки	Капитальный ремонт

*- указывается один из вариантов (видов работ): не нуждается; ремонт (текущий, капитальный); индивидуальное решение с ТСР; технические решения невозможны – организация альтернативной формы обслуживания

4.2. Период проведения работ _____
в рамках исполнения _____

(указывается наименование документа: программы, плана)

4.3 Ожидаемый результат (по состоянию доступности) после выполнения работ по адаптации **Объект доступен полностью всем (ДП-В)**

Оценка результата исполнения программы, плана (по состоянию доступности)

4.4. Для принятия решения требуется разработка проектно-сметной документации; согласование с общественными организациями инвалидов.

4.5. Информация размещена (обновлена) на Карте доступности субъекта Российской Федерации дата _____

(наименование сайта, портала)

5. Особые отметки

Паспорт сформирован на основании:

1. Анкеты (информации об объекте) от « _____ » _____ 2021 г.,

2. Акта обследования объекта: № акта 1/2021 от « _____ » _____ 2021 г.,



УТВЕРЖДАЮ
Директор МБУ ДО г. Казани
«ДМШ № 16 им. О. Л. Лундстрема»
Н.А. Протасова
15 » 10 20 21 г.

АНКЕТА
(информация об объекте социальной инфраструктуры)
К ПАСПОРТУ ДОСТУПНОСТИ ОСИ
№ 1/2021

1. Общие сведения об объекте

1.1. Наименование (вид) объекта Муниципальное бюджетное учреждение дополнительного образования г. Казани «Детская музыкальная школа № 16 имени Олега Леонидовича Лундстрема»

1.2. Адрес объекта: 420137, г. Казань, ул. Гаврилова, д.48

1.3. Сведения о размещении объекта:

- отдельно стоящее здание __этажей, ____ кв. м.
- часть здания на 2 этаже, 369,6 кв.м
- наличие прилегающего земельного участка нет;

1.4. Год постройки здания 1989 год, последнего капитального ремонта _____ год;

1.5. Дата предстоящих плановых ремонтных работ: *текущего* _____, *капитального* _____

сведения об организации, расположенной на объекте

1.6. Название организации (учреждения), (полное юридическое наименование – согласно Уставу, краткое наименование) Муниципальное бюджетное учреждение дополнительного образования г. Казани «Детская музыкальная школа № 16 имени Олега Леонидовича Лундстрема» (МБУ ДО г. Казани «ДМШ № 16 им. О. Л. Лундстрема»)

1.7 Юридический адрес организации (учреждения) 420137, г. Казань, ул. Адоратского, д.36а

1.8. Основание для пользования объектом (оперативное управление, аренда, собственность) Договор оперативного управления

1.9. Форма собственности (государственная, негосударственная) государственная

1.10. Территориальная принадлежность (*федеральная, региональная, муниципальная*) муниципальная

1.11. Вышестоящая организация (*наименование*) Управление культуры Исполнительного комитета муниципального образования г. Казани

1.12. Адрес вышестоящей организации, другие координаты 420111, г. Казань, ул. Профсоюзная, д.25/15

2. Характеристика деятельности организации на объекте

(по обслуживанию населения)

2.1 Сфера деятельности (здравоохранение, образование, социальная защита, физическая культура и спорт, культура, связь и информация, транспорт, жилой фонд, потребительский рынок и сфера услуг, другое) Образование

2.2 Виды оказываемых услуг Образовательные

2.3 Форма оказания услуг: (на объекте, с длительным пребыванием, в т.ч. проживанием, на дому, дистанционно) очная

2.4 Категории обслуживаемого населения по возрасту: (дети, взрослые трудоспособного возраста, пожилые; все возрастные категории) от 5 до 18 лет

2.5 Категории обслуживаемых инвалидов: инвалиды с нарушениями опорно-двигательного аппарата, нарушениями зрения, нарушениями слуха, инвалиды с соматическими болезнями

2.6 Плановая мощность: посещаемость (количество обслуживаемых в день), вместимость, пропускная способность: 150 чел.

2.7 Участие в исполнении ИПР инвалида, ребенка-инвалида (да, нет) да

3. Состояние доступности объекта для инвалидов и других маломобильных групп населения (МГН)

3.1. Путь следования к объекту пассажирским транспортом

На автобусах № 35, 35А, 54 в направлении ул. Гаврилова до остановки «МЖК»

наличие адаптированного пассажирского транспорта к объекту да

3.2. Путь к объекту от ближайшей остановки пассажирского транспорта:

3.2.1 расстояние до объекта от остановки транспорта 350 м.

3.2.2 время движения (пешком) 4 мин.

3.2.3 наличие выделенного от проезжей части пешеходного пути да

3.2.4 Перекрестки: регулируемые, нерегулируемые

3.2.5 Информация на пути следования к объекту: нет

3.2.6 Перепады высоты на пути: есть, 10-15 см.

Их обустройство для инвалидов на коляске: есть

3.3 Организация доступности объекта для инвалидов – форма обслуживания*

№ п/п	Категория инвалидов (вид нарушения)	Вариант организации доступности объекта
1.	Все категории инвалидов и МГН	ДУ
	<i>в том числе инвалиды:</i>	ДУ
2	передвигающиеся на креслах-колясках	ВНД
3	с нарушениями опорно-двигательного аппарата	ДУ
4	с нарушениями зрения	ДУ
5	с нарушениями слуха	ДУ
6	с нарушениями умственного развития	-

* - указывается один из вариантов: «А», «Б», «ДУ», «ВНД»

4. Управленческое решение (предложения по адаптации основных структурных элементов объекта)

№ п/п	Основные структурно-функциональные зоны объекта	Рекомендации по адаптации объекта (вид работы)*
1	Территория, прилегающая к зданию (участок)	Нет собственной территории
2	Вход (входы) в здание	Капитальный ремонт
3	Путь (пути) движения внутри здания (в т.ч. пути эвакуации)	Капитальный ремонт
4	Зона целевого назначения (целевого посещения объекта)	Капитальный ремонт
5	Санитарно-гигиенические помещения	Капитальный ремонт
6	Система информации на объекте (на всех зонах)	Текущий ремонт
7	Пути движения к объекту (от остановки транспорта)	Капитальный ремонт
8.	Все зоны и участки	Капитальный ремонт

*- указывается один из вариантов (видов работ): не нуждается; ремонт (текущий, капитальный); индивидуальное решение с ТСР; технические решения невозможны – организация альтернативной формы обслуживания

Размещение информации на Карте доступности субъекта Российской Федерации согласовано _____

(подпись, Ф.И.О., должность; координаты для связи уполномоченного представителя объекта)



УТВЕРЖДАЮ
Директор МБУ ДО г. Казани
«ДМШ № 16 им. О. Л. Лундстрема»
Н.А. Протасова
« 15 » 10 2021 г.

АКТ ОБСЛЕДОВАНИЯ
объекта социальной инфраструктуры
К ПАСПОРТУ ДОСТУПНОСТИ ОСИ
№ 1/2021

Республика Татарстан

« » 2021 г.

1. Общие сведения об объекте

1.1. Наименование (вид) объекта Муниципальное бюджетное учреждение дополнительного образования г. Казани «Детская музыкальная школа № 16 имени Олега Леонидовича Лундстрема»

1.2. Адрес объекта: 420137, г. Казань, ул. Гаврилова, д.48

1.3. Сведения о размещении объекта:

- отдельно стоящее здание этажей, кв. м.
- часть здания на 2 этаже, 369,6 кв.м
- наличие прилегающего земельного участка нет;

1.4. Год постройки здания 1989 год, последнего капитального ремонта год;

1.5. Дата предстоящих плановых ремонтных работ: *текущего* , *капитального*

сведения об организации, расположенной на объекте

1.6. Название организации (учреждения), (полное юридическое наименование – согласно Уставу, краткое наименование) Муниципальное бюджетное учреждение дополнительного образования г. Казани «Детская музыкальная школа № 16 имени Олега Леонидовича Лундстрема» (МБУ ДО г. Казани «ДМШ № 16 им. О. Л. Лундстрема»)

1.7 Юридический адрес организации (учреждения) 420137, г. Казань, ул. Адоратского, д.36а

2. Характеристика деятельности организации на объекте

Дополнительная информация -

3. Состояние доступности объекта

3.1. Путь следования к объекту пассажирским транспортом

На автобусах № 35, 35А, 54 в направлении ул. Гаврилова до остановки «МЖК» наличие адаптированного пассажирского транспорта к объекту да

3.2. Путь к объекту от ближайшей остановки пассажирского транспорта:

3.2.1 расстояние до объекта от остановки транспорта 350 м.

3.2.2 время движения (пешком) 4 мин.

3.2.3 наличие выделенного от проезжей части пешеходного пути *частично*

3.2.4 Перекрестки: *регулируемые, нерегулируемые*

3.2.5 Информация на пути следования к объекту: *нет*

3.2.6 Перепады высоты на пути: *есть*, 10-15 см.

Их обустройство для инвалидов на коляске: *есть*

3.3. Организация доступности объекта для инвалидов – форма обслуживания

№ п/п	Категория инвалидов (вид нарушения)	Вариант организации доступности объекта (формы обслуживания)*
1.	Все категории инвалидов и МГН	ДУ
	<i>в том числе инвалиды:</i>	
2	передвигающиеся на креслах-колясках	ВНД
3	с нарушениями опорно-двигательного аппарата	ДУ
4	с нарушениями зрения	ДУ
5	с нарушениями слуха	ДУ
6	с нарушениями умственного развития	ДУ

* - указывается один из вариантов: «А», «Б», «ДУ», «ВНД»

3.4. Состояние доступности основных структурно-функциональных зон

№ п/п	Основные структурно-функциональные зоны	Состояние доступности, в том числе для основных категорий инвалидов**	Приложение
			№ фото
1	Территория, прилегающая к зданию (участок)	Нет собственной территории	-
2	Вход (входы) в здание	ДУ, ВНД (инвалиды на креслах-колясках)	1-17
3	Путь (пути) движения внутри здания (в т.ч. пути эвакуации)	ДУ, ВНД (инвалиды на креслах-колясках)	18-39
4	Зона целевого назначения здания (целевого посещения объекта)	ДУ	40-44
5	Санитарно-гигиенические помещения	ВНД	-
6	Система информации и связи (на всех зонах)	ДУ	-
7	Пути движения к объекту (от остановки транспорта)	ДЧ-В	45

** Указывается: ДП-В - доступно полностью всем; ДП-И (К, О, С, Г, У) – доступно полностью избирательно (указать категории инвалидов); ДЧ-В - доступно частично всем; ДЧ-И (К, О, С, Г, У) – доступно частично избирательно (указать категории инвалидов); ДУ - доступно условно, ВНД - недоступно

3.5. ИТОГОВОЕ ЗАКЛЮЧЕНИЕ о состоянии доступности ОСИ: Муниципальное бюджетное учреждение дополнительного образования г. Казани «Детская музыкальная школа № 16 имени Олега Леонидовича Лундстрема» доступно условно для всех категорий инвалидов, кроме инвалидов, передвигающихся на креслах-колясках, т.к. имеются значительные несоответствия. Для инвалидов, передвигающихся на креслах-колясках, временно недоступно.

4. Управленческое решение (проект)

4.1. Рекомендации по адаптации основных структурных элементов объекта:

№ п/п	Основные структурно-функциональные зоны объекта	Рекомендации по адаптации объекта (вид работы)*
1	Территория, прилегающая к зданию (участок)	Нет собственной территории
2	Вход (входы) в здание	Капитальный ремонт

3	Путь (пути) движения внутри здания (в т.ч. пути эвакуации)	Капитальный ремонт
4	Зона целевого назначения здания (целевого посещения объекта)	Капитальный ремонт
5	Санитарно-гигиенические помещения	Капитальный ремонт
6	Система информации на объекте (на всех зонах)	Текущий ремонт
7	Пути движения к объекту (от остановки транспорта)	Капитальный ремонт
8.	Все зоны и участки	Капитальный ремонт

*- указывается один из вариантов (видов работ): не нуждается; ремонт (текущий, капитальный); индивидуальное решение с ТСР; технические решения невозможны – организация альтернативной формы обслуживания

4.2. Период проведения работ _____
в рамках исполнения _____

(указывается наименование документа: программы, плана)

4.3 Ожидаемый результат (по состоянию доступности) после выполнения работ по адаптации **Объект доступен полностью всем (ДП-В)**

Оценка результата исполнения программы, плана (по состоянию доступности)

4.4. Для принятия решения требуется разработка проектно-сметной документации; согласование с общественными организациями инвалидов.

5. Особые отметки

ПРИЛОЖЕНИЯ:

Результаты обследования:

- | | |
|--|---------|
| 1. Территории, прилегающей к объекту | на 2 л. |
| 2. Входа (входов) в здание | на 3 л. |
| 3. Путей движения в здании | на 4 л. |
| 4. Зоны целевого назначения объекта | на 2 л. |
| 5. Санитарно-гигиенических помещений | на 2 л. |
| 6. Системы информации (и связи) на объекте | на 2 л. |

Результаты фотофиксации на объекте МБУ ДО г. Казани «ДМШ № 16 им. О. Л. Лундстрема» на 4 л.

Другое (в том числе дополнительная информация о путях движения к объекту) _____

Руководитель рабочей группы

Члены рабочей группы



Директор
Протасова Н.А.

Зам.директора по АХР
Низамутдинова А.Ф.

Преподаватель
Бабина Н.В.

Преподаватель
Пчеловодова А.В.

(Handwritten signature)

(Handwritten signature)

(Handwritten signature)

В том числе:

Представители общественных организаций инвалидов

Заместитель председателя
ТРО ВОИ РТ, Бакина Н.С.
(Должность, Ф.И.О.)

(Handwritten signature)

(Подпись)

Управленческое решение согласовано _____ 20__ г. (протокол № _____)
Комиссией(название) _____



II Заключение по зоне:

Наименование структурно-функциональной зоны	Состояние доступности* (к пункту 3.4 Акта обследования ОСИ)	Приложение	Рекомендации по адаптации (вид работы)** к пункту 4.1 Акта обследования ОСИ
		№ фото	
Территория, прилегающая к зданию (участка)			

* указывается: ДП-В - доступно полностью всем; ДП-И (К, О, С, Г, У) – доступно полностью избирательно (указать категории инвалидов); ДЧ-В - доступно частично всем; ДЧ-И (К, О, С, Г, У) – доступно частично избирательно (указать категории инвалидов); ДУ - доступно условно, ВНД - недоступно

**указывается один из вариантов: не нуждается; ремонт (текущий, капитальный); индивидуальное решение с ТСР; технические решения невозможны – организация альтернативной формы обслуживания

Комментарий к заключению: Для приведения зоны «Территория, прилегающая к зданию (участка)» к показателю ДП-В необходимо устранить все замечания в соответствии с СП 59.13330.2020.

Рекомендуется:

Определить прилегающую территорию, относящуюся к МБУ ДО г. Казани «ДМШ № 16 им. О. Л. Лундстрема».

I Результаты обследования:

2. Входа (входов) в здание

Муниципальное бюджетное учреждение дополнительного образования г. Казани
«Детская музыкальная школа № 16 имени Олега Леонидовича Лундстрема»
420137, г. Казань, ул. Гаврилова, д.48

№ п/п	Наименование функционально-планировочного элемента	Наличие элемента		Выявленные нарушения и замечания		Работы по адаптации объектов	
		есть/нет	№ фото	Содержание	Значимо для инвалида (категория)	Содержание	Виды работ
2.1	Лестница (наружная)	есть	1-9	<p>Геометрия лестницы не соответствует требованиям доступности:</p> <ul style="list-style-type: none"> - перед началом марша лестницы имеется площадка высотой 0,16 м и шириной 0,84 м; - высота первой ступени 0,07 м, последующие ступени 0,16 м. <p>Лестница не дублируется пандусом или подъемным устройством. Имеющийся съезд рядом с маршем лестницы не является пандусом, не соответствует требованиям доступности (высота подъема 0,71 м, длина съезда 1,6 м, норматив 1:20), травмоопасен. У лестницы и съезда отсутствуют поручни.</p> <p>Примыкающая к маршу лестницы боковая часть разрушена и является травмоопасной.</p> <p>Отсутствуют контрастные полосы на проступях краевых ступеней лестничного марша.</p> <p>На площадке перед началом марша лестницы отсутствует кнопка вызова персонала.</p>	К, О, С	<p>Привести в соответствие с пунктами СП 59.13330.2020:</p> <ul style="list-style-type: none"> 5.1.12 5.1.13 5.1.14 6.2.8 ГОСТ Р 52875-2018 	Капитальный ремонт
2.2	Пандус (наружный)	нет					

2.3	Входная площадка (перед дверью)	есть					
2.4	Дверь (входная)	есть	10-15	<p>На входной площадке у двери отсутствует специализированный знак обозначения доступности объекта и информационная табличка с названием и режимом работы объекта. Информационные таблички о назначении объекта расположены на высоте 2,2 м (норматив от 1,2 м -1,6 м), не имеют рельефного изображения и рельефно-точечного шрифта Брайля.</p> <p>Входная дверь не соответствует требованиям доступности, ширина дверного проема 0,88 м (норматив 0,9 м), порог 0,1 м (норматив 0,014 м).</p> <p>Внутренняя дверь не соответствует требованиям доступности, ширина дверного проема 0,76 м (норматив 0,9 м), порог 0,2 м (норматив 0,014 м). У внутренней двери расположена кнопка вызова персонала на высоте 1,65 м, что не соответствует требованиям доступности (норматив 0,85 м – 1,1 м). Отсутствует знак обозначения вызова персонала (тактильно - визуальный знак) для оказания ситуационной помощи.</p> <p>Входная дверь открывается наружу, внутренняя дверь открывается внутрь здания, что не соответствует требованиям доступности.</p> <p>На входной двери расположена ручка, не соответствующая требованиям доступности для инвалида.</p>	К,О,С	<p>Привести в соответствие с пунктами СП 59.13330.2020: 6.2.4 6.5.1 6.4.2 6.4.3</p> <p>ГОСТ Р 52131-2019: 4.3.7.3</p>	Капитальный ремонт
2.5	Тамбур	есть	16-17	<p>Не соответствует требованиям доступности.</p> <p>Глубина 0,59 м, ширина 0,85 м (норматив: глубина 2,45 м при ширине не менее 1,6 м).</p>	К,О,С	<p>Привести в соответствие с пунктами СП 59.13330.2020: 6.1.8</p>	Капитальный ремонт

II Заключение по зоне:

Наименование структурно-функциональной зоны	Состояние доступности* (к пункту 3.4 Акта обследования ОСИ)	Приложение	Рекомендации по адаптации (вид работы)** к пункту 4.1 Акта обследования ОСИ
		№ фото	
Вход (входов) в здание	ДУ, для инвалидов передвигающихся на креслах-колясках ВНД	1-17	Капитальный ремонт

* указывается: ДП-В - доступно полностью всем; ДП-И (К, О, С, Г, У) – доступно полностью избирательно (указать категории инвалидов); ДЧ-В - доступно частично всем; ДЧ-И (К, О, С, Г, У) – доступно частично избирательно (указать категории инвалидов); ДУ - доступно условно, ВНД - недоступно

**указывается один из вариантов: не нуждается; ремонт (текущий, капитальный); индивидуальное решение с ТСР; технические решения невозможны – организация альтернативной формы обслуживания

Комментарий к заключению: Для приведения зоны «Вход (входов) в здание» к показателю ДП-В необходимо устранить все замечания в соответствии с СП 59.13330.2020

Рекомендуется:

1. Провести капитальный ремонт входной площадки с обустройством лестничного марша и пандуса в соответствии с требованиями СП 59.13330.2020.
2. Для обеспечения безопасного входа инвалидов в учреждение предусмотреть оказание помощи персоналом, прошедшим обучение по вопросам сопровождения различных категорий инвалидов.
3. Предусмотреть другой отдельный вход в МБУ ДО г. Казани «ДМШ № 16 им. О. Л. Лундстрема».
4. Перед входом в здание установить средства отображения информации знаковые для инвалидов в соответствии с ГОСТ Р 52131-2019.

I Результаты обследования:
3. Пути (путей) движения внутри здания (в т.ч. путей эвакуации)

Муниципальное бюджетное учреждение дополнительного образования г. Казани
«Детская музыкальная школа № 16 имени Олега Леонидовича Лундстрема»
420137, г. Казань, ул. Гаврилова, д.48

№ п/п	Наименование функционально-планировочного элемента	Наличие элемента		Выявленные нарушения и замечания		Работы по адаптации объектов	
		есть/ нет	№ фото	Содержание	Значимо для инвалида (категория)	Содержание	Виды работ
3.1	Коридор (вестибюль, зона ожидания, галерея, балкон)	есть	18-19	Входная площадка перед внутренней дверью внутри здания не соответствует требованиям доступности - глубина площадки составляет 1,17 м, при открытой двери расстояние от края двери до начала ступени составляет 0,36 м, что является травмоопасным (норматив: размеры входной площадки без пандуса -1,4 x 1,8).	К,О,С	Привести в соответствие с пунктами СП 59.13330.2020: 6.1.4	Капитальный ремонт
3.2	Лестница (внутри здания)	есть	20-30	Геометрия лестницы (два марша) не соответствует требованиям доступности – различная высота ступеней первого марша: 0,14 м, 0,19 м; второго марша: 0,10 м, 0,14 м, 0,17 м (норматив: высота ступеней от 0,13 м-0,17 м, одинаковой высоты в пределах одного марша). Лестница не дублируется пандусом или подъемным устройством. Поручни на лестнице в верхней и нижней части являются травмоопасными и не имеют горизонтального завершения, что не	К,О,С	Привести в соответствие с пунктами СП 59.13330.2020: 6.2.8 6.2.10 6.2.11 6.2.12	Капитальный ремонт

				<p>соответствует требованиям доступности (норматив 0,3 м). Сечение поручней - прямоугольное 0,015 м x 0,05 м (норматив: округлое сечение с диаметром 0,04 м - 0,05 м, для детей 0,03 м). Между первым и вторым маршем на лестничной площадке поручень имеет разрыв.</p> <p>Первый лестничный марш отходит от стены на уровне четырех ступеней снизу, боковые края данных ступеней, не примыкающие к стене, не имеют бортика или других устройств для предотвращения соскальзывания трости или ноги, что является травмоопасным.</p> <p>Отсутствуют контрастные полосы на проступях краевых ступеней лестничного марша.</p>			
3.3	Пандус (внутри здания)	нет					
3.4	Лифт пассажирский (или подъемник)	нет					
3.5	Дверь	есть	31 -32	<p>Площадка на втором этаже перед дверью в школу не соответствует требованиям доступности, глубина площадки составляет 1,17 м, при открывании входная дверь перекрывает площадку.</p> <p>Порог двери – 0,07 м (норматив 0,014 м), отсутствует задержка закрывания двери.</p>	К,О,С	Привести в соответствие с пунктами СП 59.13330.2020: 6.1.4 6.1.5 6.2.4	Капитальный ремонт
3.6	Пути эвакуации (в т.ч. зоны безопасности)	есть	33-39	<p>Геометрия аварийной лестницы, ведущей к эвакуационному выходу, не соответствует требованиям доступности: различная высота ступеней внутри первого марша и внутри второго марша лестницы - 0,10 м, 0,17 м, (норматив: высота ступеней от 0,13 м- 0,17 м, одинаковой высоты в пределах одного марша).</p> <p>Отсутствуют контрастные полосы на проступях краевых ступеней лестничного марша.</p> <p>Поручни на лестнице в верхней и нижней части являются травмоопасными и не имеют горизонтального завершения, что не соответствует требованиям доступности (норматив 0,3 м), сечение</p>	К,О,С	Привести в соответствие с пунктами СП 59.13330.2020: 6.2.4 6.2.8 6.2.12 6.2.21 6.2.24 6.5.4	Капитальный ремонт

			<p>поручней прямоугольное - 0,015 м х 0,05 м (норматив: округлое сечение с диаметром 0,04 м - 0,05 м, для детей 0,03 м), между первым и вторым маршем на лестничной площадке поручень имеет разрыв.</p> <p>Аварийная лестница имеет три марша, третий марш состоит из пяти ступеней с различной высотой – 0,10 м и 0,18 м, что не соответствует требованиям доступности. С одной стороны данного марша на стене расположен радиатор отопления, который мешает движению инвалидов и является травмоопасным. С другой стороны лестничный марш не примыкает к стене, боковые края данных ступеней, не примыкающие к стене, не имеют бортика или других устройств для предотвращения соскальзывания трости или ноги, что является травмоопасным. Отсутствует поручень, ограждения.</p> <p>Высота порога наружной железной двери при выходе на улицу – 0,1 м (норматив 0,014 м).</p> <p>Поверхность земли перед эвакуационной дверью имеет неровности.</p> <p>План эвакуации расположен на высоте 1,67 м (не соответствует нормативу), информация не читается.</p>			
--	--	--	---	--	--	--

II Заключение по зоне:

Наименование структурно-функциональной зоны	Состояние доступности* (к пункту 3.4 Акта обследования ОСИ)	Приложение	Рекомендации по адаптации (вид работы)** к пункту 4.1 Акта обследования ОСИ
		№ фото	
Пути (путей) движения внутри здания (в т.ч. путей эвакуации)	ДУ, для инвалидов передвигающихся на креслах-колясках ВНД	18-39	Капитальный ремонт

* указывается: ДП-В - доступно полностью всем; ДП-И (К, О, С, Г, У) – доступно полностью избирательно (указать категории инвалидов); ДЧ-В - доступно частично всем; ДЧ-И (К, О, С, Г, У) – доступно частично избирательно (указать категории инвалидов); ДУ - доступно условно, ВНД - недоступно

** указывается один из вариантов: не нуждается; ремонт (текущий, капитальный); индивидуальное решение с ТСР; технические решения невозможны – организация альтернативной формы обслуживания

Комментарий к заключению: Для приведения зоны «Пути (путей) движения внутри здания» к показателю ДП-В необходимо устранить все замечания в соответствии с СП 59.13330.2020

Рекомендуется:

1. Рассмотреть возможность организации входа инвалидов на колясках через аварийный выход, провести реконструкцию лестничных маршей для возможности использования гусеничного подъемника с целью подъема инвалида на коляске до уровня второго этажа.
2. Разместить план эвакуации в доступной для инвалидов зоне и размерами знаков, соответствующих расстоянию распознавания.
3. Обустроить эвакуационный выход в соответствии с требованиями доступности.
4. Отметить имеющиеся на пути движения препятствия контрастным цветом.
4. Для обеспечения безопасного перемещения инвалидов по объекту предусмотреть оказание помощи персоналом, прошедшим обучение по вопросам сопровождения различных категорий инвалидов.

I Результаты обследования:
4. Зоны целевого назначения здания (целевого посещения объекта)
Вариант I – зона обслуживания инвалидов
Муниципальное бюджетное учреждение дополнительного образования г. Казани
«Детская музыкальная школа № 16 имени Олега Леонидовича Лундстрема»
420137, г. Казань, ул. Гаврилова, д.48

№ п/п	Наименование функционально-планировочного элемента	Наличие элемента		Выявленные нарушения и замечания		Работы по адаптации объектов	
		есть/ нет	№ фото	Содержание	Значимо для инвалида (категория)	Содержание	Виды работ
4.1	Кабинетная форма обслуживания	есть	40-42, 43	Дверь состоит из двух полотен. Ширина всего дверного полотна – 1,1 м., первой двери - 0,7 м, второй двери - 0,4 м, что не соответствует требованиям доступности (норматив: при двухстворчатых входных дверях ширина одной створки - 0,9 м). Ширина коридора внутри школы – 1,39 м, что не соответствует нормативу (норматив: 1,8 м).	К, О, С	Привести в соответствие с пунктами СП 59.13330.2020: 6.1.5 6.2.1	Капитальный ремонт
4.2	Зальная форма обслуживания	есть	44	Дверь состоит из двух полотен. Ширина всего дверного полотна – 1,1 м., первой двери - 0,7 м, второй двери - 0,4 м, что не соответствует требованиям доступности (норматив: при двухстворчатых входных дверях ширина одной створки - 0,9 м).	К, О, С	Привести в соответствие с пунктами СП 59.13330.2020: 6.1.5	Капитальный ремонт
4.3	Прилавочная форма обслуживания	нет					

4.4	Форма обслуживания с перемещением по маршруту	нет					
4.5	Кабина индивидуального обслуживания	нет					

II Заключение по зоне:

Наименование структурно-функциональной зоны	Состояние доступности* (к пункту 3.4 Акта обследования ОСИ)	Приложение	Рекомендации по адаптации (вид работы)** к пункту 4.1 Акта обследования ОСИ
		№ фото	
Зона целевого назначения здания (целевого посещения объекта)	ДУ	40-44	Капитальный ремонт

* указывается: ДП-В - доступно полностью всем; ДП-И (К, О, С, Г, У) – доступно полностью избирательно (указать категории инвалидов); ДЧ-В - доступно частично всем; ДЧ-И (К, О, С, Г, У) – доступно частично избирательно (указать категории инвалидов); ДУ - доступно условно, ВНД - недоступно

**указывается один из вариантов: не нуждается; ремонт (текущий, капитальный); индивидуальное решение с ТСР; технические решения невозможны – организация альтернативной формы обслуживания

Комментарий к заключению: Для приведения зоны «Зона целевого назначения здания (целевого посещения объекта)» к показателю ДП-В необходимо устранить все замечания в соответствии с СП 59.13330.2020

Рекомендуется:

1. Оборудовать классы индукционными устройствами.
2. Подготовить для обучающихся информацию, выполненную рельефно-графическим или рельефно-точечным способом, в аудио формате.

I Результаты обследования:
4. Зоны целевого назначения здания (целевого посещения объекта)
Вариант II – места приложения труда

Наименование функционально-планировочного элемента	Наличие элемента		Выявленные нарушения и замечания		Работы по адаптации объектов	
	есть/ нет	№ фото	Содержание	Значимо для инвалида (категория)	Содержание	Виды работ
Место приложения труда	нет	-				

II Заключение по зоне:

Наименование структурно-функциональной зоны	Состояние доступности* (к пункту 3.4 Акта обследования ОСИ)	Приложение	Рекомендации по адаптации (вид работы)** к пункту 4.1 Акта обследования ОСИ
		№ фото	
Зона целевого назначения здания (целевого посещения объекта) Вариант II – места приложения труда	-	-	-

* указывается: ДП-В - доступно полностью всем; ДП-И (К, О, С, Г, У) – доступно полностью избирательно (указать категории инвалидов); ДЧ-В - доступно частично всем; ДЧ-И (К, О, С, Г, У) – доступно частично избирательно (указать категории инвалидов); ДУ - доступно условно, ВНД - недоступно

**указывается один из вариантов: не нуждается; ремонт (текущий, капитальный); индивидуальное решение с ТСР; технические решения невозможны – организация альтернативной формы обслуживания

Комментарий к заключению: _____

I Результаты обследования
4. Зоны целевого назначения здания (целевого посещения объекта)
Вариант III – жилые помещения

Наименование функционально-планировочного элемента	Наличие элемента		Выявленные нарушения и замечания		Работы по адаптации объектов	
	есть/ нет	№ фото	Содержание	Значимо для инвалида (категория)	Содержание	Виды работ
Жилые помещения	нет	-	-	-	-	-

II Заключение по зоне:

Наименование структурно-функциональной зоны	Состояние доступности* (к пункту 3.4 Акта обследования ОСИ)	Приложение	Рекомендации по адаптации (вид работы)** к пункту 4.1 Акта обследования ОСИ
		№ фото	
Зоны целевого назначения здания (целевого посещения объекта) Вариант III – жилые помещения			

* указывается: ДП-В - доступно полностью всем; ДП-И (К, О, С, Г, У) – доступно полностью избирательно (указать категории инвалидов); ДЧ-В - доступно частично всем; ДЧ-И (К, О, С, Г, У) – доступно частично избирательно (указать категории инвалидов); ДУ - доступно условно, ВНД - недоступно

**указывается один из вариантов: не нуждается; ремонт (текущий, капитальный); индивидуальное решение с ТСР; технические решения невозможны – организация альтернативной формы обслуживания

Комментарий к заключению: _____

**I Результаты обследования:
5. Санитарно-гигиенических помещений**

Муниципальное бюджетное учреждение дополнительного образования г. Казани
«Детская музыкальная школа № 16 имени Олега Леонидовича Лундстрема»
420137, г. Казань, ул. Гаврилова, д.48

№ п/п	Наименование функционально-планировочного элемента	Наличие элемента		Выявленные нарушения и замечания		Работы по адаптации объектов	
		есть/нет		Содержание	Значимо для инвалида (категория)	Содержание	Виды работ
5.1	Туалетная комната	нет			К,О, С	Привести в соответствие с СП 59.13330.2020: 6.3 «Санитарно-бытовые помещения»	Капитальный ремонт
5.2	Душевая/ ванная комната	нет			К,О, С	Привести в соответствие с СП 59.13330.2020: 6.3 «Санитарно-бытовые помещения»	Капитальный ремонт
5.3	Бытовая комната (гардеробная)	нет					

II Заключение по зоне:

Наименование структурно-функциональной зоны	Состояние доступности* (к пункту 3.4 Акта обследования ОСИ)	Приложение	Рекомендации по адаптации (вид работы)** к пункту 4.1 Акта обследования ОСИ
		№ фото	Капитальный ремонт
Санитарно-гигиенические помещения	ВНД	-	

* указывается: ДП-В - доступно полностью всем; ДП-И (К, О, С, Г, У) – доступно полностью избирательно (указать категории инвалидов); ДЧ-В - доступно частично всем; ДЧ-И (К, О, С, Г, У) – доступно частично избирательно (указать категории инвалидов); ДУ - доступно условно, ВНД - недоступно

**указывается один из вариантов: не нуждается; ремонт (текущий, капитальный); индивидуальное решение с ТСР; технические решения невозможны – организация альтернативной формы обслуживания

Комментарий к заключению: Зона «**Санитарно-гигиенических помещений**» временно недоступна.

Рекомендуется:

1. Оборудовать на объекте не далее 40 метров от основной зоны оказания услуг универсальную санитарно-гигиеническую кабину, предназначенную для пользования всеми категориями инвалидов в соответствии с СП 59.13330.2020.

**I Результаты обследования:
6. Системы информации на объекте**

Муниципальное бюджетное учреждение дополнительного образования г. Казани
«Детская музыкальная школа № 16 имени Олега Леонидовича Лундстрема»
420137, г. Казань, ул. Гаврилова, д.48

№ п/п	Наименование функционально-планировочного элемента	Наличие элемента		Выявленные нарушения и замечания		Работы по адаптации объектов	
		есть/ нет	№ фото	Содержание	Значимо для инвалида (категория)	Содержание	Виды работ
6.1	Визуальные средства	есть		Визуальная информация представлена недостаточно.	К, О, Г	Привести в соответствие с СП 59.13330.2020: 6.5 «Технические средства информирования, ориентирования и сигнализации»	Текущий ремонт
6.2	Акустические средства	нет		Отсутствуют акустические средства информирования.	Г,С		
6.3	Тактильные средства	нет		Тактильная информация отсутствует.	С		

II Заключение по зоне:

Наименование структурно-функциональной зоны	Состояние доступности* (к пункту 3.4 Акта обследования ОСИ)	Приложение	Рекомендации по адаптации (вид работы)** к пункту 4.1 Акта обследования ОСИ
		№ фото	Текущий ремонт
Система информации на объекте	ДУ	-	

* указывается: ДП-В - доступно полностью всем; ДП-И (К, О, С, Г, У) – доступно полностью избирательно (указать категории инвалидов); ДЧ-В - доступно частично всем; ДЧ-И (К, О, С, Г, У) – доступно частично избирательно (указать категории инвалидов); ДУ - доступно условно, ВНД - недоступно

**указывается один из вариантов: не нуждается; ремонт (текущий, капитальный); индивидуальное решение с ТСР; технические решения невозможны – организация альтернативной формы обслуживания

Комментарий к заключению: Для приведения зоны «Система информации на объекте» к показателю ДП-В необходимо устранить все замечания в соответствии с СП 59.13330.2020, ГОСТ Р 52131-2019

Рекомендуется:

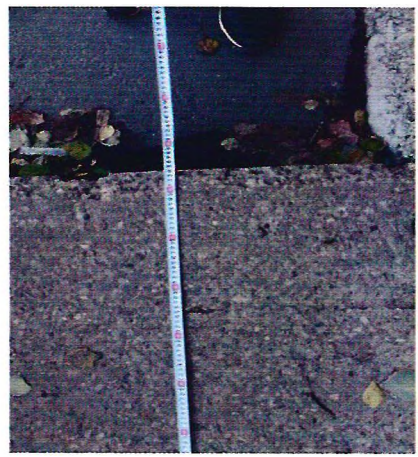
На сайте учреждения разместить информацию о доступности.



Φοτο Νο1



Φοτο Νο2



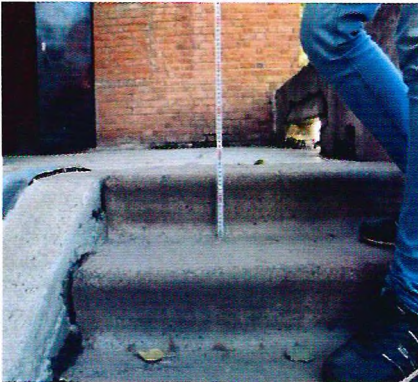
Φοτο Νο3



Φοτο Νο4



Φοτο Νο5



Φοτο Νο6



Φοτο Νο7



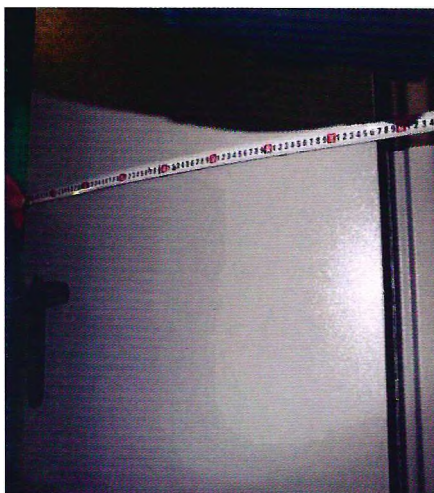
Φοτο Νο8



Φοτο Νο9



Φοτο Νο10



Φοτο Νο11



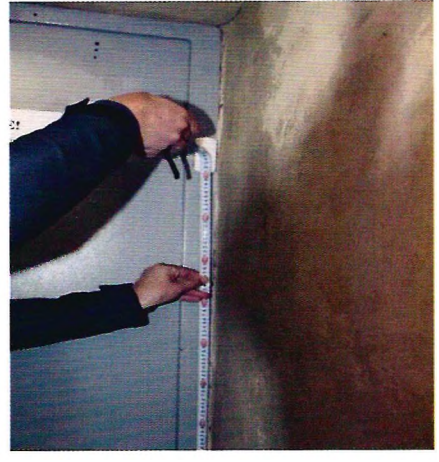
Φοτο Νο12



Φοτο №13



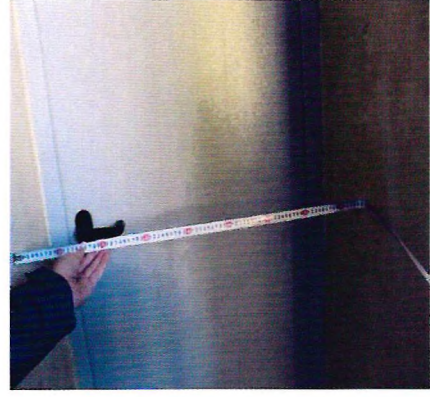
Φοτο №14



Φοτο №15



Φοτο №16



Φοτο №17



Φοτο №18



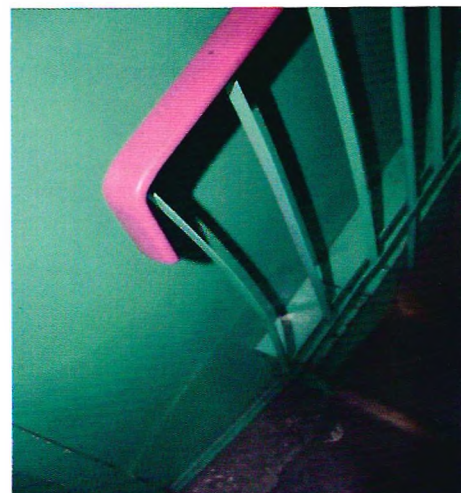
Φοτο №19



Φοτο №20



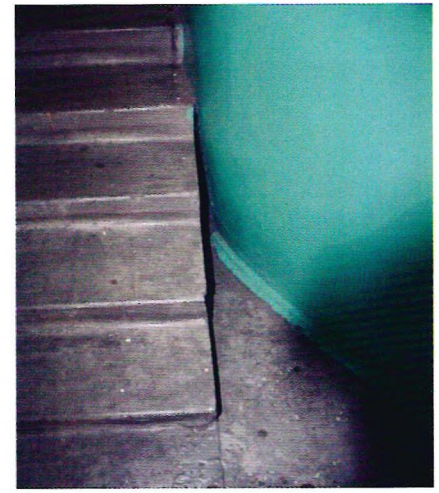
Φοτο №21



Φοτο №22



Φοτο №23



Φοτο №24



Φοτο Νο25



Φοτο Νο26



Φοτο Νο27



Φοτο Νο28



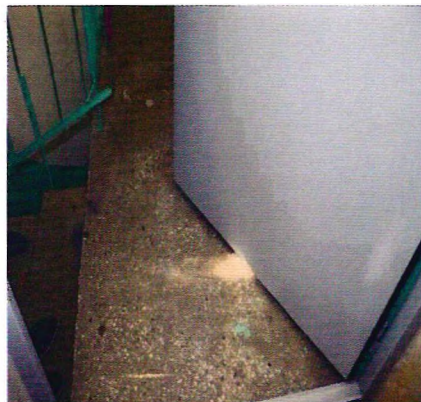
Φοτο Νο29



Φοτο Νο30



Φοτο Νο31



Φοτο Νο32



Φοτο Νο33



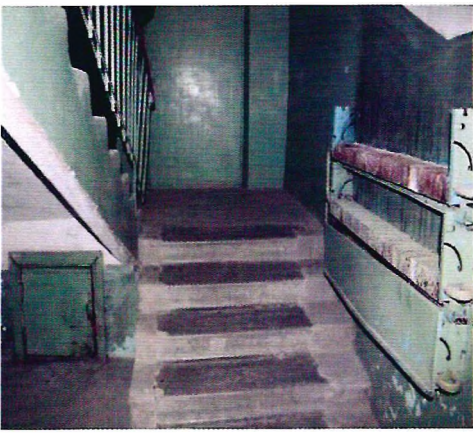
Φοτο Νο34



Φοτο Νο35



Φοτο Νο36



Φοτο Νο37



Φοτο Νο38



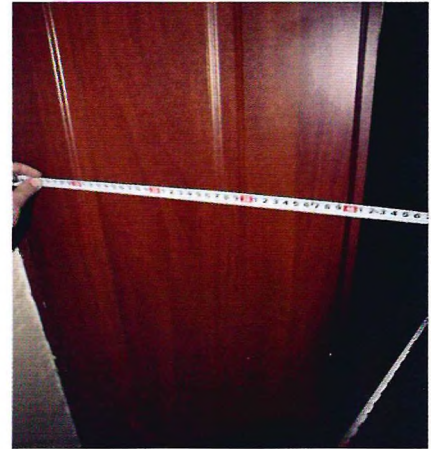
Φοτο Νο39



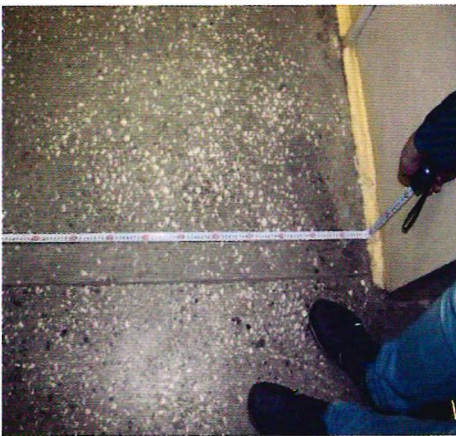
Φοτο Νο40



Φοτο Νο41



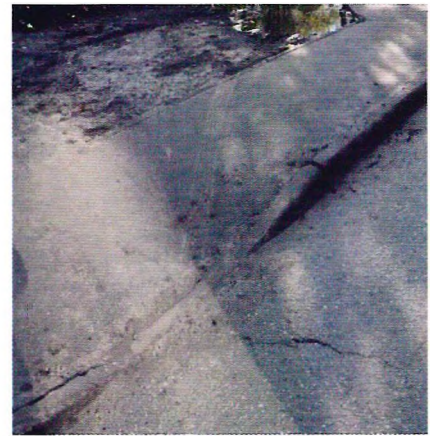
Φοτο Νο42



Φοτο Νο43



Φοτο Νο44



Φοτο Νο45