



УТВЕРЖДАЮ
Директор МБУ ДО г. Казани
«ДМШ № 16 им. О. Л. Лундстрема»
Н.А. Протасова
15 » 10 2021 г.

ПАСПОРТ ДОСТУПНОСТИ
объекта социальной инфраструктуры (ОСИ)
№ 1/2021

1. Общие сведения об объекте

1.1. Наименование (вид) объекта Муниципальное бюджетное учреждение дополнительного образования г.Казани «Детская музыкальная школа № 16 имени Олега Леонидовича Лундстрема»

1.2. Адрес объекта: 420137, г. Казань, ул. Адоратского, д.36а

1.3. Сведения о размещении объекта:

- отдельно стоящее здание ___этажей, ___ кв. м.
- часть здания на 1 этаже, 544,8 кв.м
- наличие прилегающего земельного участка нет;

1.4. Год постройки здания 1988 год, последнего капитального ремонта 2018 год;

1.5. Дата предстоящих плановых ремонтных работ: *текущего* _____, *капитального* _____

сведения об организации, расположенной на объекте

1.6. Название организации (учреждения), (полное юридическое наименование – согласно Уставу, краткое наименование) Муниципальное бюджетное учреждение дополнительного образования г.Казани «Детская музыкальная школа № 16 имени Олега Леонидовича Лундстрема» (МБУ ДО г.Казани «ДМШ № 16 им.О.Л.Лундстрема»)

1.7 Юридический адрес организации (учреждения) 420137, г. Казань, ул. Адоратского, д.36а

1.8. Основание для пользования объектом (оперативное управление, аренда, собственность) Договор безвозмездного пользования муниципальным имуществом г.Казани

1.9. Форма собственности (государственная, негосударственная) государственная

1.10. Территориальная принадлежность (*федеральная, региональная, муниципальная*) муниципальная

1.11. Вышестоящая организация (*наименование*) Управление культуры Исполнительного комитета муниципального образования г. Казани

1.12. Адрес вышестоящей организации, другие координаты 420111, г. Казань, ул. Профсоюзная, д.25/15

2. Характеристика деятельности организации на объекте. (по обслуживанию населения)

2.1 Сфера деятельности: Образование

2.2 Виды оказываемых услуг: Образовательные

2.3 Форма оказания услуг: очная

2.4 Категории обслуживаемого населения по возрасту: от 5 до 18 лет

2.5 Категории обслуживаемых инвалидов: инвалиды с нарушениями опорно-двигательного аппарата, нарушениями зрения, нарушениями слуха, инвалиды с соматическими болезнями

2.6 Плановая мощность: посещаемость (количество обслуживаемых в день), вместимость, пропускная способность: 200 чел.

2.7 Участие в исполнении ИПР инвалида, ребенка-инвалида (да, нет) да

3. Состояние доступности объекта

3.1. Путь следования к объекту пассажирским транспортом

На автобусах № 55, 75 в направлении ул. Адоратского до остановки «Универсам-2»
наличие адаптированного пассажирского транспорта к объекту да

3.2. Путь к объекту от ближайшей остановки пассажирского транспорта:

3.2.1 расстояние до объекта от остановки транспорта 500 м.

3.2.2 время движения (пешком) 5 мин

3.2.3 наличие выделенного от проезжей части пешеходного пути да

3.2.4 Перекрестки: *регулируемые, нерегулируемые*

3.2.5 Информация на пути следования к объекту: *нет*

3.2.6 Перепады высоты на пути: *есть, 10-15 см*

Их обустройство для инвалидов на коляске: *есть*

3.3 Организация доступности объекта для инвалидов – форма обслуживания*

№ п/п	Категория инвалидов (вид нарушения)	Вариант организации доступности объекта (формы обслуживания)*
1.	Все категории инвалидов и МГН	ДУ
	<i>в том числе инвалиды:</i>	
2	передвигающиеся на креслах-колясках	ДУ
3	с нарушениями опорно-двигательного аппарата	ДУ
4	с нарушениями зрения	ДУ
5	с нарушениями слуха	ДУ
6	с нарушениями умственного развития	-

* - указывается один из вариантов: «А», «Б», «ДУ», «ВНД»

3.4 Состояние доступности основных структурно-функциональных зон

№ п \п	Основные структурно-функциональные зоны	Состояние доступности, в том числе для основных категорий инвалидов**
1	Территория, прилегающая к зданию (участок)	ДУ
2	Вход (входы) в здание	ДУ
3	Путь (пути) движения внутри здания (в т.ч. пути эвакуации)	ДУ
4	Зона целевого назначения здания (целевого посещения объекта)	ДУ
5	Санитарно-гигиенические помещения	ВНД
6	Система информации и связи (на всех зонах)	ДУ
7	Пути движения к объекту (от остановки транспорта)	ДЧ-В

** Указывается: ДП-В - доступно полностью всем; ДП-И (К, О, С, Г, У) – доступно полностью избирательно (указать категории инвалидов); ДЧ-В - доступно частично всем; ДЧ-И (К, О, С, Г, У) – доступно частично избирательно (указать категории инвалидов); ДУ - доступно условно, ВНД – временно недоступно

3.5. Итоговое заключение о состоянии доступности ОСИ: Муниципальное бюджетное учреждение дополнительного образования г. Казани «Детская музыкальная школа № 16 имени Олега Леонидовича Лундстрема» доступно условно для всех категорий инвалидов.

4. Управленческое решение

4.1. Рекомендации по адаптации основных структурных элементов объекта

№ п \п	Основные структурно-функциональные зоны объекта	Рекомендации по адаптации объекта (вид работы)*
1	Территория, прилегающая к зданию (участок)	Капитальный ремонт
2	Вход (входы) в здание	Капитальный ремонт
3	Путь (пути) движения внутри здания (в т.ч. пути эвакуации)	Капитальный ремонт
4	Зона целевого назначения здания (целевого посещения объекта)	Капитальный ремонт
5	Санитарно-гигиенические помещения	Капитальный ремонт
6	Система информации на объекте (на всех зонах)	Текущий ремонт

7	Пути движения к объекту (от остановки транспорта)	Капитальный ремонт
8	Все зоны и участки	Капитальный ремонт

*- указывается один из вариантов (видов работ): не нуждается; ремонт (текущий, капитальный); индивидуальное решение с ТСР; технические решения невозможны – организация альтернативной формы обслуживания

4.2. Период проведения работ _____
в рамках исполнения _____

(указывается наименование документа: программы, плана)

4.3 Ожидаемый результат (по состоянию доступности) после выполнения работ по адаптации **Объект доступен полностью всем (ДП-В)**

Оценка результата исполнения программы, плана (по состоянию доступности)

4.4. Для принятия решения требуется разработка проектно-сметной документации; согласование с общественными организациями инвалидов.

4.5. Информация размещена (обновлена) на Карте доступности субъекта Российской Федерации дата _____

(наименование сайта, портала)

5. Особые отметки

Паспорт сформирован на основании:

1. Анкеты (информации об объекте) от « _____ » _____ 2021 г.,

2. Акта обследования объекта: № акта 1/2021 от « _____ » _____ 2021 г.,



УТВЕРЖДАЮ

Директор МБУ ДО г. Казани
«ДМШ № 16 им. О. Л. Лундстрема»

Н.А. Протасова

« 10 » 10 2021 г.

АНКЕТА

(информация об объекте социальной инфраструктуры) К ПАСПОРТУ ДОСТУПНОСТИ ОСИ № 1/2021

1. Общие сведения об объекте

1.1. Наименование (вид) объекта Муниципальное бюджетное учреждение дополнительного образования г.Казани «Детская музыкальная школа № 16 имени Олега Леонидовича Лундстрема»

1.2. Адрес объекта: 420137, г. Казань, ул. Адоратского, д.36а

1.3. Сведения о размещении объекта:

- отдельно стоящее здание ___этажей, _____ кв. м.
- часть здания на 1 этаже, 544,8 кв.м
- наличие прилегающего земельного участка нет;

1.4. Год постройки здания 1988 год, последнего капитального ремонта 2018 год;

1.5. Дата предстоящих плановых ремонтных работ: *текущего* _____, *капитального* _____

сведения об организации, расположенной на объекте

1.6. Название организации (учреждения), (полное юридическое наименование – согласно Уставу, краткое наименование) Муниципальное бюджетное учреждение дополнительного образования г.Казани «Детская музыкальная школа № 16 имени Олега Леонидовича Лундстрема» (МБУ ДО г.Казани «ДМШ № 16 им.О.Л.Лундстрема»)

1.7 Юридический адрес организации (учреждения) 420137, г. Казань, ул. Адоратского, д.36а

1.8. Основание для пользования объектом (оперативное управление, аренда, собственность) Договор безвозмездного пользования муниципальным имуществом г.Казани

1.9. Форма собственности (государственная, негосударственная) государственная

1.10. Территориальная принадлежность (*федеральная, региональная, муниципальная*) муниципальная

1.11. Вышестоящая организация (*наименование*) Управление культуры Исполнительного комитета муниципального образования г. Казани

1.12. Адрес вышестоящей организации, другие координаты 420111, г. Казань, ул. Профсоюзная, д.25/15

2. Характеристика деятельности организации на объекте

(по обслуживанию населения)

2.1 Сфера деятельности (здравоохранение, образование, социальная защита, физическая культура и спорт, культура, связь и информация, транспорт, жилой фонд, потребительский рынок и сфера услуг, другое) Образование

2.2 Виды оказываемых услуг Образовательные

2.3 Форма оказания услуг: (на объекте, с длительным пребыванием, в т.ч. проживанием, на дому, дистанционно) очная

2.4 Категории обслуживаемого населения по возрасту: (дети, взрослые трудоспособного возраста, пожилые; все возрастные категории) от 5 до 18 лет

2.5 Категории обслуживаемых инвалидов: инвалиды с нарушениями опорно-двигательного аппарата, нарушениями зрения, нарушениями слуха, инвалиды с соматическими болезнями

2.6 Плановая мощность: посещаемость (количество обслуживаемых в день), вместимость, пропускная способность: 200 чел.

2.7 Участие в исполнении ИПР инвалида, ребенка-инвалида (да, нет) да

3. Состояние доступности объекта для инвалидов и других маломобильных групп населения (МГН)

3.1. Путь следования к объекту пассажирским транспортом

На автобусах № 55, 75 в направлении ул. Адоратского до остановки «Универсам-2»

наличие адаптированного пассажирского транспорта к объекту да

3.2. Путь к объекту от ближайшей остановки пассажирского транспорта:

3.2.1 расстояние до объекта от остановки транспорта 500 м.

3.2.2 время движения (пешком) 5 мин.

3.2.3 наличие выделенного от проезжей части пешеходного пути да

3.2.4 Перекрестки: регулируемые, нерегулируемые

3.2.5 Информация на пути следования к объекту: нет

3.2.6 Перепады высоты на пути: есть, 10-15 см.

Их обустройство для инвалидов на коляске: есть

3.3 Организация доступности объекта для инвалидов – форма обслуживания*

№ п/п	Категория инвалидов (вид нарушения)	Вариант организации доступности объекта
1.	Все категории инвалидов и МГН	ДУ
	<i>в том числе инвалиды:</i>	ДУ
2	передвигающиеся на креслах-колясках	ДУ
3	с нарушениями опорно-двигательного аппарата	ДУ
4	с нарушениями зрения	ДУ
5	с нарушениями слуха	ДУ
6	с нарушениями умственного развития	-

* - указывается один из вариантов: «А», «Б», «ДУ», «ВНД»

4. Управленческое решение (предложения по адаптации основных структурных элементов объекта)

№ п \п	Основные структурно-функциональные зоны объекта	Рекомендации по адаптации объекта (вид работы)*
1	Территория, прилегающая к зданию (участок)	Капитальный ремонт
2	Вход (входы) в здание	Капитальный ремонт
3	Путь (пути) движения внутри здания (в т.ч. пути эвакуации)	Капитальный ремонт
4	Зона целевого назначения (целевого посещения объекта)	Капитальный ремонт
5	Санитарно-гигиенические помещения	Капитальный ремонт
6	Система информации на объекте (на всех зонах)	Текущий ремонт
7	Пути движения к объекту (от остановки транспорта)	Капитальный ремонт
8.	Все зоны и участки	Капитальный ремонт

*- указывается один из вариантов (видов работ): не нуждается; ремонт (текущий, капитальный); индивидуальное решение с ТСП; технические решения невозможны – организация альтернативной формы обслуживания

Размещение информации на Карте доступности субъекта Российской Федерации согласовано

(подпись, Ф.И.О., должность; координаты для связи уполномоченного представителя объекта)



УТВЕРЖДАЮ
Директор МБУ ДО г. Казани
«ДМШ № 16 им. О. Л. Лундстрема»
Н.А. Протасова
« 15 » 10 2021 г.

АКТ ОБСЛЕДОВАНИЯ
объекта социальной инфраструктуры
К ПАСПОРТУ ДОСТУПНОСТИ ОСИ
№ 1/2021

Республика Татарстан

« » 2021 г.

1. Общие сведения об объекте

1.1. Наименование (вид) объекта Муниципальное бюджетное учреждение дополнительного образования г.Казани «Детская музыкальная школа № 16 имени Олега Леонидовича Лундстрема»

1.2. Адрес объекта: 420137, г. Казань, ул. Адоратского, д.36а

1.3. Сведения о размещении объекта:

- отдельно стоящее здание ___этажей, ___ кв. м.
- часть здания на 1 этаже, 544,8 кв.м
- наличие прилегающего земельного участка нет;

1.4. Год постройки здания 1988 год, последнего капитального ремонта 2018 год;

1.5. Дата предстоящих плановых ремонтных работ: *текущего* _____, *капитального* _____

сведения об организации, расположенной на объекте

1.6. Название организации (учреждения), (полное юридическое наименование – согласно Уставу, краткое наименование) Муниципальное бюджетное учреждение дополнительного образования г.Казани «Детская музыкальная школа № 16 имени Олега Леонидовича Лундстрема» (МБУ ДО г.Казани «ДМШ № 16 им.О.Л.Лундстрема»)

1.7 Юридический адрес организации (учреждения) 420137, г. Казань, ул. Адоратского, д.36а

2. Характеристика деятельности организации на объекте

Дополнительная информация -

3. Состояние доступности объекта

3.1. Путь следования к объекту пассажирским транспортом

На автобусах № 55, 75 в направлении ул. Адоратского до остановки «Универсам-2» наличие адаптированного пассажирского транспорта к объекту да

3.2. Путь к объекту от ближайшей остановки пассажирского транспорта:

3.2.1 расстояние до объекта от остановки транспорта 500 м.

3.2.2 время движения (пешком) 5 мин.

3.2.3 наличие выделенного от проезжей части пешеходного пути *частично*

3.2.4 Перекрестки: *регулируемые, нерегулируемые*

3.2.5 Информация на пути следования к объекту: *нет*

3.2.6 Перепады высоты на пути: *есть*, 10-15 см.

Их обустройство для инвалидов на коляске: *есть*

3.3. Организация доступности объекта для инвалидов – форма обслуживания

№ п/п	Категория инвалидов (вид нарушения)	Вариант организации доступности объекта (формы обслуживания)*
1.	Все категории инвалидов и МГН	ДУ
	<i>в том числе инвалиды:</i>	
2	передвигающиеся на креслах-колясках	ДУ
3	с нарушениями опорно-двигательного аппарата	ДУ
4	с нарушениями зрения	ДУ
5	с нарушениями слуха	ДУ
6	с нарушениями умственного развития	ДУ

* - указывается один из вариантов: «А», «Б», «ДУ», «ВНД»

3.4. Состояние доступности основных структурно-функциональных зон

№ п/п	Основные структурно-функциональные зоны	Состояние доступности, в том числе для основных категорий инвалидов**	Приложение
			№ фото
1	Территория, прилегающая к зданию (участок)	ДУ	1-5
2	Вход (входы) в здание	ДУ	6-30
3	Путь (пути) движения внутри здания (в т.ч. пути эвакуации)	ДУ	31-39
4	Зона целевого назначения здания (целевого посещения объекта)	ДУ	40-50
5	Санитарно-гигиенические помещения	ВНД	-
6	Система информации и связи (на всех зонах)	ДУ	-
7	Пути движения к объекту (от остановки транспорта)	ДЧ-В	51-54

** Указывается: ДП-В - доступно полностью всем; ДП-И (К, О, С, Г, У) – доступно полностью избирательно (указать категории инвалидов); ДЧ-В - доступно частично всем; ДЧ-И (К, О, С, Г, У) – доступно частично избирательно (указать категории инвалидов); ДУ - доступно условно, ВНД - недоступно

3.5. ИТОГОВОЕ ЗАКЛЮЧЕНИЕ о состоянии доступности ОСИ: Муниципальное бюджетное учреждение дополнительного образования г. Казани «Детская музыкальная школа № 16 имени Олега Леонидовича Лундстрема» доступно условно для всех категорий инвалидов.

4. Управленческое решение (проект)

4.1. Рекомендации по адаптации основных структурных элементов объекта:

№ п/п	Основные структурно-функциональные зоны объекта	Рекомендации по адаптации объекта (вид работы)*
1	Территория, прилегающая к зданию (участок)	Капитальный ремонт
2	Вход (входы) в здание	Капитальный ремонт
3	Путь (пути) движения внутри здания (в т.ч. пути эвакуации)	Капитальный ремонт
4	Зона целевого назначения здания (целевого посещения объекта)	Капитальный ремонт

5	Санитарно-гигиенические помещения	Капитальный ремонт
6	Система информации на объекте (на всех зонах)	Текущий ремонт
7	Пути движения к объекту (от остановки транспорта)	Капитальный ремонт
8.	Все зоны и участки	Капитальный ремонт

*- указывается один из вариантов (видов работ): не нуждается; ремонт (текущий, капитальный); индивидуальное решение с ТСР; технические решения невозможны – организация альтернативной формы обслуживания

4.2. Период проведения работ _____
в рамках исполнения _____

(указывается наименование документа: программы, плана)

4.3 Ожидаемый результат (по состоянию доступности) после выполнения работ по адаптации Объект доступен полностью всем (ДП-В)

Оценка результата исполнения программы, плана (по состоянию доступности)

4.4. Для принятия решения требуется разработка проектно-сметной документации; согласование с общественными организациями инвалидов.

5. Особые отметки

ПРИЛОЖЕНИЯ:

Результаты обследования:

- | | |
|--|---------|
| 1. Территории, прилегающей к объекту | на 2 л. |
| 2. Входа (входов) в здание | на 4 л. |
| 3. Путей движения в здании | на 3 л. |
| 4. Зоны целевого назначения объекта | на 2 л. |
| 5. Санитарно-гигиенических помещений | на 2 л. |
| 6. Системы информации (и связи) на объекте | на 2 л. |

Результаты фотофиксации на объекте МБУ ДО г. Казани «ДМШ № 16 им. О. Л. Лундстрема» на 5 л.

Другое (в том числе дополнительная информация о путях движения к объекту) _____

Руководитель рабочей группы

Члены рабочей группы



Директор
Протасова Н.А.

Зам.директора по АХР
Низамутдинова А.Ф.

Преподаватель
Бабина Н.В.

Преподаватель
Пчеловодова А.В.

В том числе:

Представители общественных организаций инвалидов

Заместитель председателя
ТРО ВОИ РТ, Бакина Н.С.

(Должность, Ф.И.О.) Абсалямова (Подпись)

Управленческое решение составлено _____ 20__ г. (протокол № _____)
Комиссией(название) _____



I Результаты обследования:

1. Территории, прилегающей к зданию (участка)

Муниципальное бюджетное учреждение дополнительного образования г. Казани
«Детская музыкальная школа № 16 имени Олега Леонидовича Лундстрема»
420137, г. Казань, ул. Адоратского, д.36а

№ п/п	Наименование функционально-планировочного элемента	Наличие элемента		Выявленные нарушения и замечания			Работы по адаптации объектов	
		есть/ нет	№ фото	Содержание	Значимо для инвалида (категория)	Содержание	Виды работ	
1.1	Вход (входы) на территорию	есть	1	На входе на территорию МБОУ «Школа «113» и Гимназии №13 нет информации о МБУ ДО г. Казани «ДМШ № 16 им. О. Л. Лундстрема», расположенной в здании данных образовательных учреждений.	К,О,С, Г	Привести в соответствие с пунктами СП 59.13330.2020: 4.3 6.5.1	Текущий ремонт	
1.2	Путь (пути) движения на территории	есть	2-5	Площадь перед входом в школу выложена плитами, которые расположены в ряде мест на расстоянии до 0,065 м друг от друга, глубина швов - 0,02 м, что не соответствует требованиям доступности (норматив: покрытие из бетонных плит или брусчатки должно иметь толщину швов между элементами покрытия не более 0,01 м. Покрытие из рыхлых материалов, в том числе песка и гравия, не допускается).		Привести в соответствие с пунктами СП 59.13330.2020: 5.1.11	Капитальный ремонт	
1.3	Лестница (наружная)	нет						

1.4	Пандус (наружный)	нет					
1.5	Автостоянка и парковка	нет					

II Заключение по зоне:

Наименование структурно-функциональной зоны	Состояние доступности* (к пункту 3.4 Акта обследования ОСИ)	Приложение	Рекомендации по адаптации (вид работы)** к пункту 4.1 Акта обследования ОСИ
		№ фото	Капитальный ремонт
Территория, прилегающая к зданию (участка)	ДУ	1-5	Капитальный ремонт

* указывается: ДП-В - доступно полностью всем; ДП-И (К, О, С, Г, У) – доступно полностью избирательно (указать категории инвалидов); ДЧ-В - доступно частично всем; ДЧ-И (К, О, С, Г, У) – доступно частично избирательно (указать категории инвалидов); ДУ - доступно условно, ВНД - недоступно

**указывается один из вариантов: не нуждается; ремонт (текущий, капитальный); индивидуальное решение с ТСР; технические решения невозможны – организация альтернативной формы обслуживания

Комментарий к заключению: Для приведения зоны «Территория, прилегающая к зданию (участка)» к показателю ДП-В необходимо устранить все замечания в соответствии с СП 59.13330.2020.

Рекомендуется:

1. На входе на территорию разместить информацию о МБУ ДО г. Казани «ДМШ № 16 им. О. Л. Лундстрема».
2. Провести ремонт площади перед МБУ ДО г. Казани «ДМШ № 16 им. О. Л. Лундстрема» с целью выравнивания поверхности и устранения разрывов между плитами.

I Результаты обследования:

2. Входа (входов) в здание

Муниципальное бюджетное учреждение дополнительного образования г. Казани
«Детская музыкальная школа № 16 имени Олега Леонидовича Лундстрема»
420137, г. Казань, ул. Адоратского, д.36а

№ п/п	Наименование функционально-планировочного элемента	Наличие элемента		Выявленные нарушения и замечания		Работы по адаптации объектов	
		есть/нет	№ фото	Содержание	Значимо для инвалида (категория)	Содержание	Виды работ
2.1	Лестница (наружная)	Есть	6-19	<p>Вход №1. Геометрия лестницы не соответствует требованиям доступности: высота первой ступени 0,08 м., последующие ступени - 0,15м, 0,16 м. Края ступеней лестницы имеют выступы и неровности. Боковые края ступеней не имеют бортиков для предотвращения соскальзывания трости или ноги, что не соответствует требованиям доступности. В верхней части поручни упираются в колонны, что является травмоопасным. В нижней части поручень обрывается на первой ступени, что не соответствует требованиям доступности (норматив: перед нижним и верхним маршами лестницы следует предусматривать завершающие части поручней, которые должны быть горизонтальными и выступать за границы лестничных маршей на 0,3 м). На лестнице отсутствуют разделительные поручни, которые должны быть при ширине внешней лестницы 4 м и более. Колонны на лестнице не выделены контрастным цветом, что является травмоопасным.</p>	К, О, С	Привести в соответствие с пунктами СП 59.13330.2020: 4.3 5.1.12 5.1.13	Капитальный ремонт

				<p>Отсутствуют контрастные полосы на проступях краевых ступеней лестничного марша.</p> <p>Вход №2. Геометрия лестницы не соответствует требованиям доступности: высота первой ступени 0,21 м., последующие ступени - 0,16 м, 0,15 м, что не соответствует требованиям доступности. Боковые края ступеней не имеют бортиков для предотвращения соскальзывания трости или ноги, что не соответствует требованиям доступности. В нижней части поручень обрывается на первой ступени, что не соответствует требованиям доступности (норматив: перед нижним и верхним маршами лестницы следует предусматривать завершающие части поручней, которые должны быть горизонтальными и выступать за границы лестничных маршей на 0,3 м). Высота поручня у лестницы - 0,96 м, что не соответствует требованиям доступности (норматив – 0,9 м). Отсутствуют контрастные полосы на проступях краевых ступеней лестничного марша.</p>			
2.2	Пандус (наружный)	Вход №1 – нет, Вход №2 – есть	20-21	Соответствует нормативным требованиям.	К		
2.3	Входная площадка (перед дверью)	есть	22-24	<p>Вход №1. На входной площадке у двери отсутствует специализированный знак обозначения доступности объекта и тактильно - визуальная информационная табличка с названием и режимом работы объекта. Информационные таблички о назначении объекта не имеют рельефного изображения и рельефно-точечного шрифта Брайля. Отсутствует знак обозначения кнопки вызова персонала для оказания ситуационной помощи и кнопка.</p>	С	Привести в соответствие с пунктами СП 59.13330.2020: 6.4.2 6.5.1 6.5.2 6.5.9	Текущий ремонт

				<p>Вход №2. Отсутствует тактильно - визуальная информационная табличка с названием и режимом работы объекта (МБУ ДО г. Казани «ДМШ № 16 им. О. Л. Лундстрема»). Тактильно-визуальная информационная табличка о назначении объекта МБОУ «Школа «113» выполнена с нарушениями. Знак обозначения кнопки вызова персонала расположен на одном уровне с кнопкой вызова (1,15 м), что не соответствует требованиям доступности. Ширина входной площадки 1,46 м, что не соответствует требованиям для входных площадок с пандусами (норматив: не менее 2,2 x 2,2 м).</p>		<p>ГОСТ Р 52111-2019: 4.3.7.3 4.3.8.2</p>	
2.4	Дверь (входная)	есть	25-30	<p>Вход №1. Входная дверь не соответствует требованиям доступности, ширина дверного проема 0,84 м (норматив 0,9 м), порог 0,07 м (норматив 0,014 м). Внутренняя дверь состоит из двух створок: ширина одной створки – 0,74 м, второй створки – 0,7 м, что не соответствует требованиям доступности (норматив: при двухстворчатых входных дверях ширина одной створки - 0,9 м). Прозрачные полотна дверей не обозначены яркой контрастной маркировкой. Дверной проем не выделен контрастным цветом по отношению к стенам. На входной двери расположена ручка, не соответствующая требованиям доступности для инвалида.</p> <p>Вход №2. Входная дверь состоит из двух створок: ширина одной створки- 0,75 м, второй створки – 0,3 м, что не соответствует требованиям доступности (норматив: при двухстворчатых входных дверях ширина одной створки - 0,9 м). Порог 0,03 м (норматив 0,014 м). Прозрачные полотна дверей не обозначены яркой контрастной маркировкой.</p>	К,О,С	<p>Привести в соответствие с пунктами СП 59.13330.2020: 6.1.6 6.1.5 6.2.4 6.4.3</p>	Капитальный ремонт

				Дверной проем не выделен контрастным цветом по отношению к стенам. На входной двери расположена ручка, не соответствующая требованиям доступности для инвалида.			
2.5	Тамбур	есть					

II Заключение по зоне:

Наименование структурно-функциональной зоны	Состояние доступности* (к пункту 3.4 Акта обследования ОСИ)	Приложение	Рекомендации по адаптации (вид работы)** к пункту 4.1 Акта обследования ОСИ
		№ фото	
Вход (входов) в здание	ДУ	6-30	Капитальный ремонт

* указывается: ДП-В - доступно полностью всем; ДП-И (К, О, С, Г, У) – доступно полностью избирательно (указать категории инвалидов); ДЧ-В - доступно частично всем; ДЧ-И (К, О, С, Г, У) – доступно частично избирательно (указать категории инвалидов); ДУ - доступно условно, ВНД - недоступно

**указывается один из вариантов: не нуждается; ремонт (текущий, капитальный); индивидуальное решение с ТСР; технические решения невозможны – организация альтернативной формы обслуживания

Комментарий к заключению: Для приведения зоны «Вход (входов) в здание» к показателю ДП-В необходимо устранить все замечания в соответствии с СП 59.13330.2020

Рекомендуется:

1. Для обеспечения безопасного входа инвалидов в учреждение предусмотреть оказание помощи персоналом, прошедшим обучение по вопросам сопровождения различных категорий инвалидов.
2. Перед входом в здание установить средства отображения информации знаковые для инвалидов в соответствии с ГОСТ Р 52131-2019.

I Результаты обследования:

3. Пути (путей) движения внутри здания (в т.ч. путей эвакуации)

Муниципальное бюджетное учреждение дополнительного образования г. Казани
«Детская музыкальная школа № 16 имени Олега Леонидовича Лундстрема»
420137, г. Казань, ул. Адоратского, д.36а

№ п/п	Наименование функционально-планировочного элемента	Наличие элемента		Выявленные нарушения и замечания			Работы по адаптации объектов	
		есть/ нет	№ фото	Содержание	Значимо для инвалида (категория)	Содержание	Виды работ	
3.1	Коридор (вестибюль, зона ожидания, галерея, балкон)	есть	31	В холле высота информационной стойки составляет 1,2 м, что не соответствует требованиям доступности (норматив не более 0,80-0,85 м).	К, С, О	Привести в соответствие с пунктами СП 59.13330.2020: 8.1.7	Текущий ремонт	
3.2	Лестница (внутри здания)	нет						
3.3	Пандус (внутри здания)	нет						
3.4	Лифт пассажирский (или подъемник)	нет						
3.5	Дверь	нет						

3.6	Пути эвакуации (в т.ч. зоны безопасности)	есть	32-39	<p>На пути движения к эвакуационному выходу в коридорах имеются преграды в виде порогов – 0,07 м и 0,04 м, что не соответствует требованиям доступности (норматив 0,014 м).</p> <p>Ширина дверного проема внутренней двери – 0,88 м, что не соответствует требованиям доступности (норматив – 0,9 м).</p> <p>Высота порога – 0,16 м (норматив 0,014 м).</p> <p>Геометрия наружной лестницы, ведущей от эвакуационного выхода, не соответствует требованиям доступности: различная высота ступеней - 0,33 м, 0,16 м, 0,1 м (норматив: высота ступеней от 0,12 м-0,15м, одинаковой высоты в пределах одного марша).</p> <p>Отсутствуют контрастные полосы на проступях краевых ступеней лестничного марша.</p> <p>Отсутствует поручень с одной из сторон лестницы.</p> <p>Поручень заканчивается на первой ступени лестницы, высота которой 0,33 м, что представляет угрозу получения травмы.</p> <p>Поручни на лестнице в нижней части не имеют горизонтального завершения, что не соответствует требованиям доступности (норматив: перед нижним и верхним маршами лестницы следует предусматривать завершающие части поручней, которые должны быть горизонтальными и выступать за границы лестничных маршей на 0,3 м).</p>	К, С, О	<p>Привести в соответствие с пунктами СП 59.13330.2020:</p> <p>5.1.12</p> <p>5.1.13</p> <p>6.2.21</p> <p>6.2.24</p> <p>6.2.4</p>	Капитальный ремонт
-----	--	------	-------	--	---------	--	--------------------

II Заключение по зоне:

Наименование структурно-функциональной зоны	Состояние доступности* (к пункту 3.4 Акта обследования ОСИ)	Приложение	Рекомендации по адаптации (вид работы)** к пункту 4.1 Акта обследования ОСИ
		№ фото	Капитальный ремонт
Пути (путей) движения внутри здания (в т.ч. путей эвакуации)	ДУ	31-39	

* указывается: ДП-В - доступно полностью всем; ДП-И (К, О, С, Г, У) – доступно полностью избирательно (указать категории инвалидов); ДЧ-В - доступно частично всем; ДЧ-И (К, О, С, Г, У) – доступно частично избирательно (указать категории инвалидов); ДУ - доступно условно, ВНД - недоступно

** указывается один из вариантов: не нуждается; ремонт (текущий, капитальный); индивидуальное решение с ТСР; технические решения невозможны – организация альтернативной формы обслуживания

Комментарий к заключению: Для приведения зоны «Пути (путей) движения внутри здания» к показателю ДП-В необходимо устранить все замечания в соответствии с СП 59.13330.2020

Рекомендуется:

1. Обустроить эвакуационный выход в соответствии с требованиями доступности.
2. Устранить имеющиеся на пути движения препятствия в виде порогов.
3. До проведения ремонта по устранению имеющихся на пути движения препятствий в виде порогов отметить данные препятствия контрастным цветом.
4. Для обеспечения безопасного перемещения инвалидов по объекту предусмотреть оказание помощи персоналом, прошедшим обучение по вопросам сопровождения различных категорий инвалидов.

I Результаты обследования:

4. Зоны целевого назначения здания (целевого посещения объекта)

Вариант I – зона обслуживания инвалидов

Муниципальное бюджетное учреждение дополнительного образования г. Казани
«Детская музыкальная школа № 16 имени Олега Леонидовича Лундстрема»
420137, г. Казань, ул. Адоратского, д.36а

№ п/п	Наименование функционально-планировочного элемента	Наличие элемента		Выявленные нарушения и замечания		Работы по адаптации объектов	
		есть/нет	№ фото	Содержание	Значимо для инвалида (категория)	Содержание	Виды работ
4.1	Кабинетная форма обслуживания	есть	40-45	Ширина дверного полотна в классы - 0,8 м, что не соответствует требованиям доступности (норматив 0,9 м). Имеются пороги 0,03 м (норматив 0,014 м). Ширина дверного проема в библиотеку - 0,88 м, что не соответствует требованиям доступности (норматив 0,9 м). Тактильно - визуальные информационные таблички с названием кабинетов выполнены с нарушениями.	К, О, С	Привести в соответствие с пунктами СП 59.13330.2020: 6.1.5 6.2.4 ГОСТ Р 52131-2019: 4.3.2	Капитальный ремонт
4.2	Зальная форма обслуживания	есть	46-50	Ширина дверного полотна в актовый зал - 0,88 м, что не соответствует требованиям доступности (норматив 0,9 м). В актовом зале имеется сцена с высотой подъема 0,43 м, отсутствует пандус и лестница, что не соответствует требованиям доступности (для подъема на сцену кроме лестниц должны быть предусмотрены стационарный или инвентарный пандус или подъемное устройство). Вместо лестницы предусмотрена ступенька длиной 1,08 м и	К, О, С	Привести в соответствие с пунктами СП 59.13330.2020: 6.1.5 8.6.7	Капитальный ремонт

				шириной 0,28 м, что является травмоопасным и не соответствует требованиям доступности.			
4.3	Прилавочная форма обслуживания	нет					
4.4	Форма обслуживания с перемещением по маршруту	нет					
4.5	Кабина индивидуально обслуживания	нет					

II Заключение по зоне:

Наименование структурно-функциональной зоны	Состояние доступности* (к пункту 3.4 Акта обследования ОСИ)	Приложение	Рекомендации по адаптации (вид работы)** к пункту 4.1 Акта обследования ОСИ
		№ фото	
Зона целевого назначения здания (целевого посещения объекта)	ДУ	40-50	Капитальный ремонт

* указывается: ДП-В - доступно полностью всем; ДП-И (К, О, С, Г, У) – доступно полностью избирательно (указать категории инвалидов); ДЧ-В - доступно частично всем; ДЧ-И (К, О, С, Г, У) – доступно частично избирательно (указать категории инвалидов); ДУ - доступно условно, ВНД - недоступно

**указывается один из вариантов: не нуждается; ремонт (текущий, капитальный); индивидуальное решение с ТСР; технические решения невозможны – организация альтернативной формы обслуживания

Комментарий к заключению: Для приведения зоны «Зона целевого назначения здания (целевого посещения объекта)» к показателю ДП-В необходимо устранить все замечания в соответствии с СП 59.13330.2020

Рекомендуется:

1. Оборудовать доступные для инвалидов входы в классы и актовый зал, расширив дверные проемы и устранив препятствия в виде порогов.
2. Оборудовать классы индукционными устройствами.
3. Подготовить для обучающихся информацию, выполненную рельефно-графическим или рельефно-точечным способом, в аудио формате.

I Результаты обследования:
4. Зоны целевого назначения здания (целевого посещения объекта)
Вариант II – места приложения труда

Наименование функционально-планировочного элемента	Наличие элемента		Выявленные нарушения и замечания		Работы по адаптации объектов	
	есть/ нет	№ фото	Содержание	Значимо для инвалида (категория)	Содержание	Виды работ
Место приложения труда	нет	-				

II Заключение по зоне:

Наименование структурно-функциональной зоны	Состояние доступности* (к пункту 3.4 Акта обследования ОСИ)	Приложение	Рекомендации по адаптации (вид работы)** к пункту 4.1 Акта обследования ОСИ
		№ фото	
Зона целевого назначения здания (целевого посещения объекта) Вариант II – места приложения труда	-	-	-

* указывается: ДП-В - доступно полностью всем; ДП-И (К, О, С, Г, У) – доступно полностью избирательно (указать категории инвалидов); ДЧ-В - доступно частично всем; ДЧ-И (К, О, С, Г, У) – доступно частично избирательно (указать категории инвалидов); ДУ - доступно условно, ВНД - недоступно

**указывается один из вариантов: не нуждается; ремонт (текущий, капитальный); индивидуальное решение с ТСР; технические решения невозможны – организация альтернативной формы обслуживания

Комментарий к заключению: _____

I Результаты обследования
4. Зоны целевого назначения здания (целевого посещения объекта)
Вариант III – жилые помещения

Наименование функционально-планировочного элемента	Наличие элемента		Выявленные нарушения и замечания		Работы по адаптации объектов	
	есть/ нет	№ фото	Содержание	Значимо для инвалида (категория)	Содержание	Виды работ
Жилые помещения	нет	-	-	-	-	-

II Заключение по зоне:

Наименование структурно-функциональной зоны	Состояние доступности* (к пункту 3.4 Акта обследования ОСИ)	Приложение	Рекомендации по адаптации (вид работы)** к пункту 4.1 Акта обследования ОСИ
		№ фото	
Зоны целевого назначения здания (целевого посещения объекта) Вариант III – жилые помещения			

* указывается: ДП-В - доступно полностью всем; ДП-И (К, О, С, Г, У) – доступно полностью избирательно (указать категории инвалидов); ДЧ-В - доступно частично всем; ДЧ-И (К, О, С, Г, У) – доступно частично избирательно (указать категории инвалидов); ДУ - доступно условно, ВНД - недоступно

**указывается один из вариантов: не нуждается; ремонт (текущий, капитальный); индивидуальное решение с ТСР; технические решения невозможны – организация альтернативной формы обслуживания
Комментарий к заключению: _____

**I Результаты обследования:
5. Санитарно-гигиенических помещений**

Муниципальное бюджетное учреждение дополнительного образования г. Казани
«Детская музыкальная школа № 16 имени Олега Леонидовича Лундстрема»
420137, г. Казань, ул. Адоратского, д.36а

№ п/п	Наименование функционально-планировочного элемента	Наличие элемента	Выявленные нарушения и замечания		Работы по адаптации объектов	
		есть/нет	Содержание	Значимо для инвалида (категория)	Содержание	Виды работ
5.1	Туалетная комната	нет		К,О, С	Привести в соответствие с СП 59.13330.2020: 6.3 «Санитарно-бытовые помещения»	Капитальный ремонт
5.2	Душевая/ ванная комната	нет		К,О, С	Привести в соответствие с СП 59.13330.2020: 6.3 «Санитарно-бытовые помещения»	Капитальный ремонт
5.3	Бытовая комната (гардеробная)	нет				

II Заключение по зоне:

Наименование структурно-функциональной зоны	Состояние доступности* (к пункту 3.4 Акта обследования ОСИ)	Приложение	Рекомендации по адаптации (вид работы)** к пункту 4.1 Акта обследования ОСИ
		№ фото	Капитальный ремонт
Санитарно-гигиенические помещения	ВНД	-	

* указывается: ДП-В - доступно полностью всем; ДП-И (К, О, С, Г, У) – доступно полностью избирательно (указать категории инвалидов); ДЧ-В - доступно частично всем; ДЧ-И (К, О, С, Г, У) – доступно частично избирательно (указать категории инвалидов); ДУ - доступно условно, ВНД - недоступно

**указывается один из вариантов: не нуждается; ремонт (текущий, капитальный); индивидуальное решение с ТСР; технические решения невозможны – организация альтернативной формы обслуживания

Комментарий к заключению: Зона «Санитарно-гигиенических помещений» временно недоступна.

Рекомендуется:

1. Оборудовать на объекте не далее 40 метров от основной зоны оказания услуг универсальную санитарно-гигиеническую кабину, предназначенную для пользования всеми категориями инвалидов в соответствии с СП 59.13330.2020.

**I Результаты обследования:
6. Системы информации на объекте**

Муниципальное бюджетное учреждение дополнительного образования г. Казани
«Детская музыкальная школа № 16 имени Олега Леонидовича Лундстрема»
420137, г. Казань, ул. Адоратского, д.36а

№ п/п	Наименование функционально-планировочного элемента	Наличие элемента		Выявленные нарушения и замечания		Работы по адаптации объектов	
		есть/ нет	№ фото	Содержание	Значимо для инвалида (категория)	Содержание	Виды работ
6.1	Визуальные средства	есть		Визуальная информация представлена недостаточно.	К, О, Г	Привести в соответствие с СП 59.13330.2020: 6.5 «Технические средства информирования, ориентирования и сигнализации»	Текущий ремонт
6.2	Акустические средства	нет		Отсутствуют акустические средства информирования.	Г,С		
6.3	Тактильные средства	нет		Тактильная информация представлена недостаточно и не соответствует нормативным требованиям.	С		

II Заключение по зоне:

Наименование структурно-функциональной зоны	Состояние доступности* (к пункту 3.4 Акта обследования ОСИ)	Приложение	Рекомендации по адаптации (вид работы)** к пункту 4.1 Акта обследования ОСИ
		№ фото	Текущий ремонт
Система информации на объекте	ДУ	-	

* указывается: ДП-В - доступно полностью всем; ДП-И (К, О, С, Г, У) – доступно полностью избирательно (указать категории инвалидов); ДЧ-В - доступно частично всем; ДЧ-И (К, О, С, Г, У) – доступно частично избирательно (указать категории инвалидов); ДУ - доступно условно, ВНД - недоступно

**указывается один из вариантов: не нуждается; ремонт (текущий, капитальный); индивидуальное решение с ТСР; технические решения невозможны – организация альтернативной формы обслуживания

Комментарий к заключению: Для приведения зоны «Система информации на объекте» к показателю ДП-В необходимо устранить все замечания в соответствии с СП 59.13330.2020, ГОСТ Р 52131-2019

Рекомендуется:

1. На сайте учреждения разместить информацию о доступности.
2. Подрядной организации, выполнившей работу по изготовлению тактильно-визуальных средств отображения информации, исправить отмеченные недостатки.



Фото №1



Фото №3

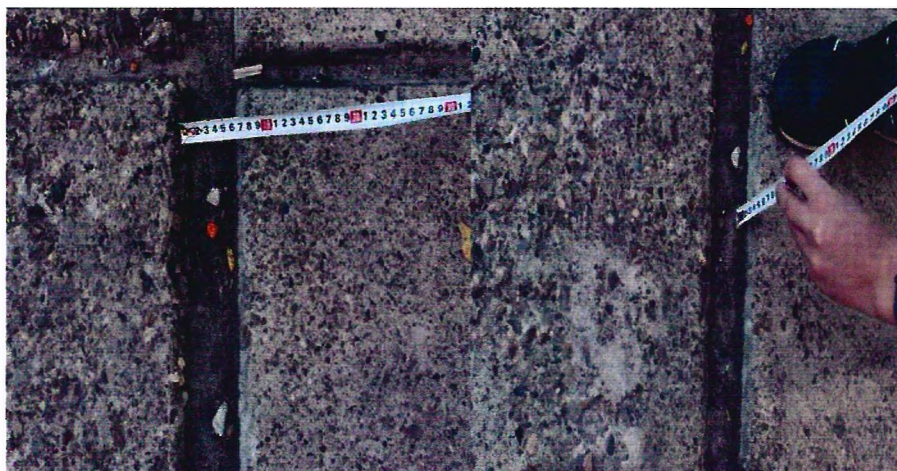


Фото №4

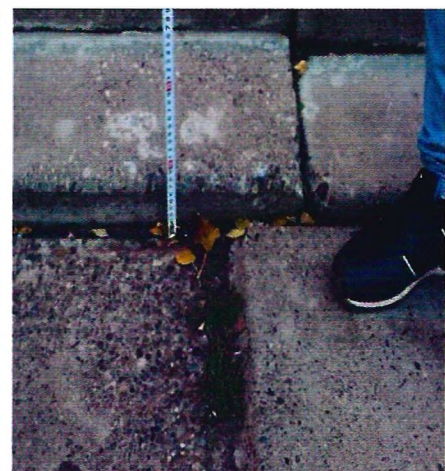


Фото №6

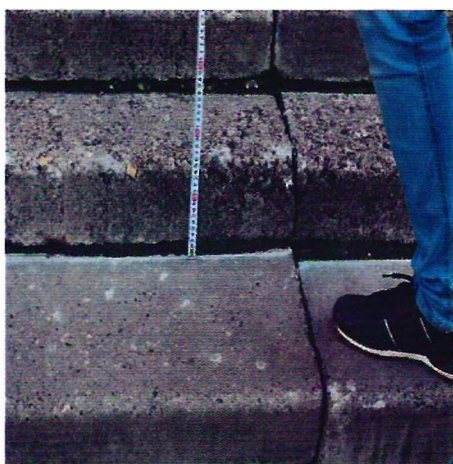


Фото №7

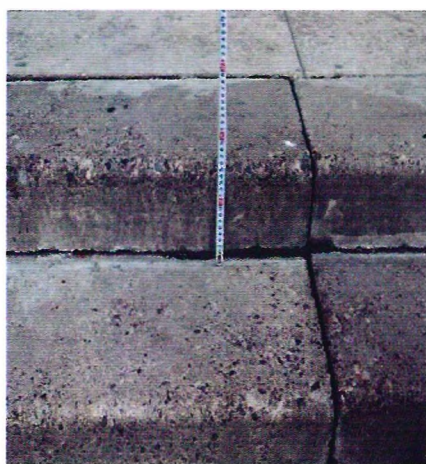


Фото №8



Фото №9



Фото №10

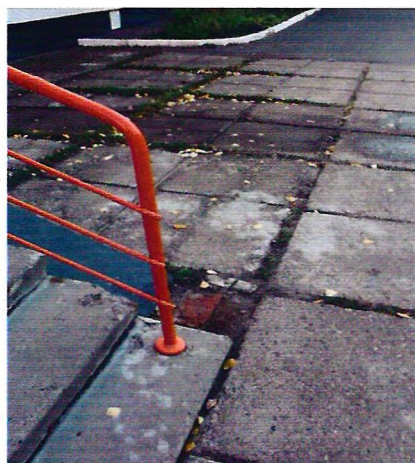


Фото №11



Фото №12



Фото №13



Фото №14

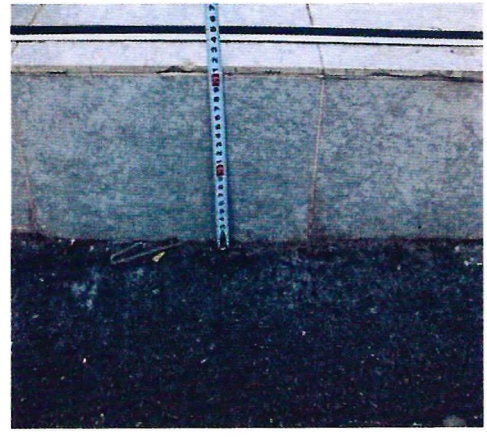


Фото №15



Фото №16

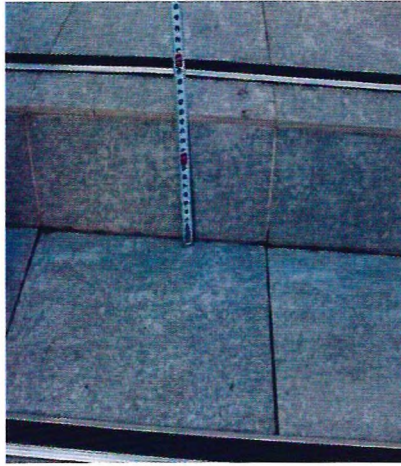


Фото №17

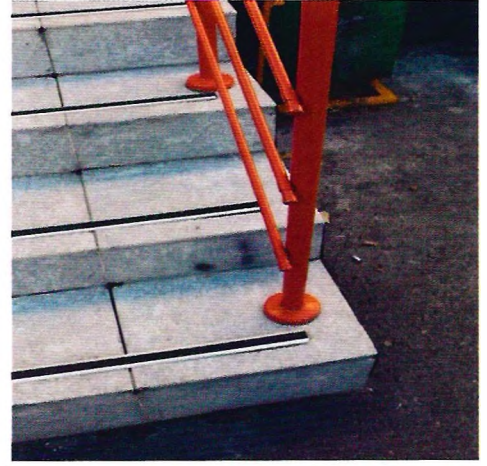


Фото №18



Фото №19



Фото №20



Фото №21



Фото №22



Фото №23



Фото №24

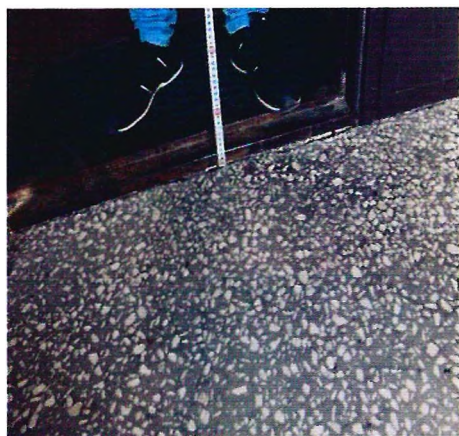


Фото №25



Фото №26



Фото №27



Фото №28



Фото №29

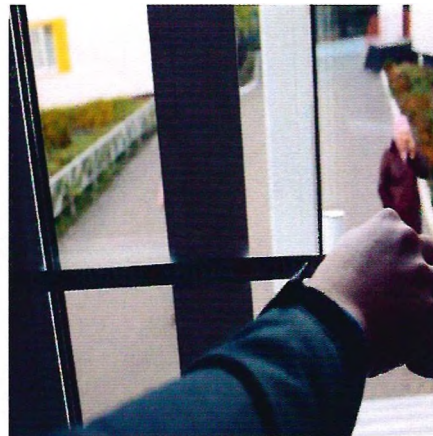


Фото №30



Фото №31



Фото №32



Фото №33



Фото №34

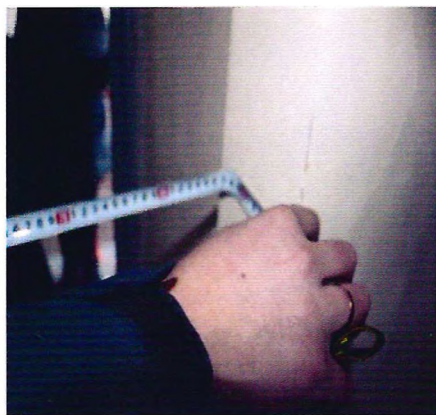


Фото №35



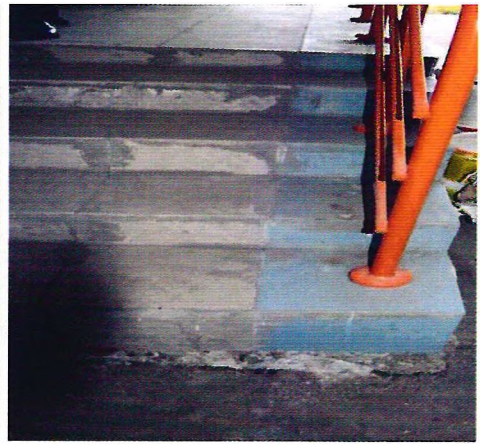
Фото №36



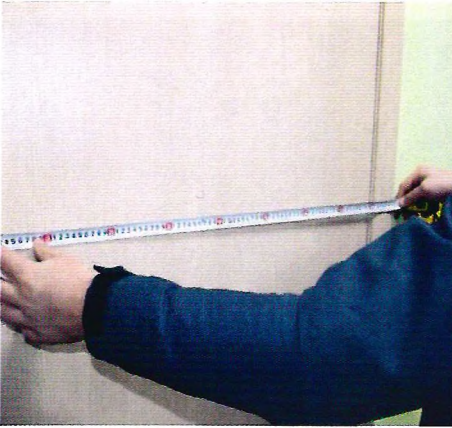
Φοτο Νο37



Φοτο Νο38



Φοτο Νο39



Φοτο Νο40



Φοτο Νο41



Φοτο Νο42



Φοτο Νο43



Φοτο Νο44



Φοτο Νο45



Φοτο Νο46



Φοτο Νο47



Φοτο Νο48



Φοτο Νο49



Φοτο Νο50



Φοτο.Νο51



Φοτο Νο52



Φοτο Νο53



Φοτο.Νο54