

«СОГЛАСОВАНО»

Руководитель исполнительного
комитета Бугульминского
муниципального района РТ
А.Р. Галиуллин
« 29 » 08 2018 г.



«УТВЕРЖДАЮ»

Директор АНО ОО
«Прогимназия № 14
Журавушка»
Е.В. Безрукова



«СОГЛАСОВАНО»

Начальник ОГИБДД ОМВД
России по Бугульминскому
району, майор полиции
А.Н. Бобров
« 20 » 08 2018 г.



ПАСПОРТ

дорожной безопасности

Автономной некоммерческой организации общеобразовательной
организации «Прогимназия № 14 «Журавушка»»

города Бугульмы

Республики Татарстан

Общие сведения

Автономная некоммерческая организация общеобразовательная
организация «Прогимназия № 14 «Журавушка»» города Бугульмы

Юридический адрес: 423237, РТ, г. Бугульма, ул. Н. Баумана, дом 11А

Фактический адрес: 423237, РТ, г. Бугульма, ул. Н. Баумана, дом 11А

Руководители образовательного учреждения:

Директор (руководитель) Е.В. Безрукова (85594)4-45-18
(фамилия, имя, отчество) (телефон)

Заместитель директора
по учебной работе О.В. Хасанова (85594)4-45-18
(фамилия, имя, отчество) (телефон)

Заместитель директора
по воспитательной работе Т.В. Малышева (85594)4-45-18
(фамилия, имя, отчество) (телефон)

Ответственные работники
муниципального органа
образования

ведущий специалист УО Владимирова Л.В.
(должность) (фамилия, имя, отчество)
_____ (телефон)

Ответственные от

Госавтоинспекции

и.о.госинспектор ДИиОД ГИБДД ОМВД России
по Бугульминскому району ст. л-т полиции В.А. Леонтьев
(должность) (фамилия, имя, отчество)

ИОДПС ГИБДД Гибадуллина Г.М.
(должность) (фамилия, имя, отчество)

8(85594) 49015,49054
(телефон)

Ответственные работники
за мероприятия по профилактике
детского травматизма

ст. воспитатель
(должность)

Е.А. Казанова
(фамилия, имя, отчество)

(85594)4-45-18
(телефон)

Руководитель или ответственный
работник дорожно-эксплуатационной
организации, осуществляющей
содержание улично-дорожной
сети (УДС)*

Руководитель или ответственный
работник дорожно-эксплуатационной
организации, осуществляющей
содержание технических средств
организации дорожного
движения (ТСОДД)*

Марданов А.Б.
(фамилия, имя, отчество)

69774
(телефон)

Количество учащихся

331

Наличие уголка по БДД

14(в каждом классе и возрастной группе)
(если имеется, указать место расположения)

Наличие класса по БДД

да, на первом этаже
(если имеется, указать место расположения)

Наличие автогородка (площадки) по БДД

нет

Наличие автобуса в образовательном учреждении

нет

(при наличии автобуса)

Владелец автобуса

_____ - _____
(образовательное учреждение, муниципальное образование и др.)

Время занятий в образовательном учреждении:

1-ая смена: 6.30 – 18.30 (период)

(школа полного дня)

Телефоны оперативных служб:

Служба спасения: 112

МЧС, Пожарная служба: 01, 69838

Полиция: 02, 69502

«Скорая мед.помощь»: 03,43232

* Дорожно-эксплуатационные организации, осуществляющие содержание УДС и ТСОДД, несут ответственность в соответствии с законодательством Российской Федерации (Федеральный закон «О безопасности дорожного движения» от 10 декабря 1995 г. № 196-ФЗ, Кодекс Российской Федерации об административных правонарушениях, Гражданский кодекс Российской Федерации).

Содержание.

I. План-схемы образовательного учреждения.

1. Район расположения образовательного учреждения, пути движения транспортных средств и детей (обучающихся, воспитанников).
2. Организация дорожного движения в непосредственной близости от образовательного учреждения с размещением соответствующих технических средств организации дорожного движения, маршруты движения детей и расположение парковочных мест.
3. Маршруты движения организованных групп детей от образовательного учреждения к стадиону, парку или спортивно-оздоровительному комплексу.
4. Пути движения транспортных средств к местам разгрузки/погрузки и рекомендуемые безопасные пути передвижения детей по территории образовательного учреждения.

II. Информация об обеспечении безопасности перевозок детей специальным транспортным средством (автобусом).

1. Общие сведения.
2. Маршрут движения автобуса до образовательного учреждения.
3. Безопасное расположение остановки автобуса у образовательного учреждения.

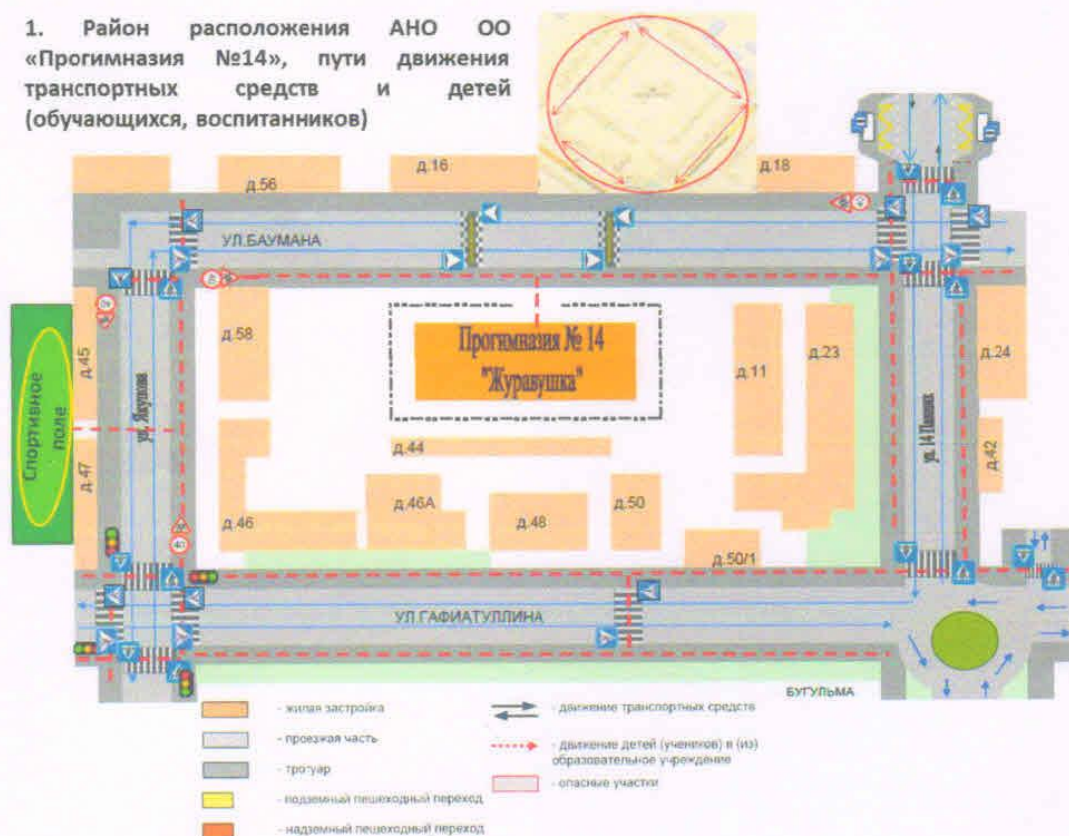
III. Приложения

План-схема пути движения транспортных средств и детей (обучающихся, воспитанников) при проведении дорожных ремонтно-строительных работ вблизи образовательного учреждения

I. План-схемы образовательного учреждения

1. Район расположения образовательного учреждения, пути движения транспортных средств и детей (обучающихся, воспитанников)

1. Район расположения АНО ОО «Прогимназия №14», пути движения транспортных средств и детей (обучающихся, воспитанников)



2. Схема организации дорожного движения в непосредственной близости от образовательного учреждения с размещением соответствующих технических средств организации дорожного движения, маршрутов движения детей и расположения парковочных мест

2. Схема организации дорожного движения в непосредственной близости от АНО ОО «Прогимназия №14» с размещением соответствующих технических средств организации дорожного движения, маршрутов движения детей и расположения парковочных мест



3. Маршруты движения организованных групп детей от образовательного учреждения к стадиону, парку или спортивно-оздоровительному комплексу





3. Маршруты движения организованных групп детей от АНО ОО «Прогимназия №14» к стадиону, парку или спортивно-оздоровительному комплексу



4. Пути движения транспортных средств к местам разгрузки/погрузки и рекомендуемые безопасные пути передвижения детей по территории образовательного учреждения

4. Пути движения транспортных средств к местам разгрузки/погрузки и рекомендуемые безопасные пути передвижения детей по территории АНО ОО «Прогимназия №14»



-  - въезд/выезд грузовых транспортных средств
-  - движение грузовых транспортных средств по территории образовательного учреждения
-  - движение детей и подростков на территории образовательного учреждения
-  - место разгрузки/погрузки

Приложение
План-схема пути движения транспортных средств и детей (обучающихся, воспитанников) при проведении дорожных ремонтно-строительных работ вблизи АНО ОО «Прогимназия №14»

Приложение
План-схема пути движения транспортных средств и детей (обучающихся, воспитанников) при проведении дорожных ремонтно-строительных работ вблизи АНО ОО «Прогимназия №14»



→ - движение детей и подростков на территории образовательного учреждения