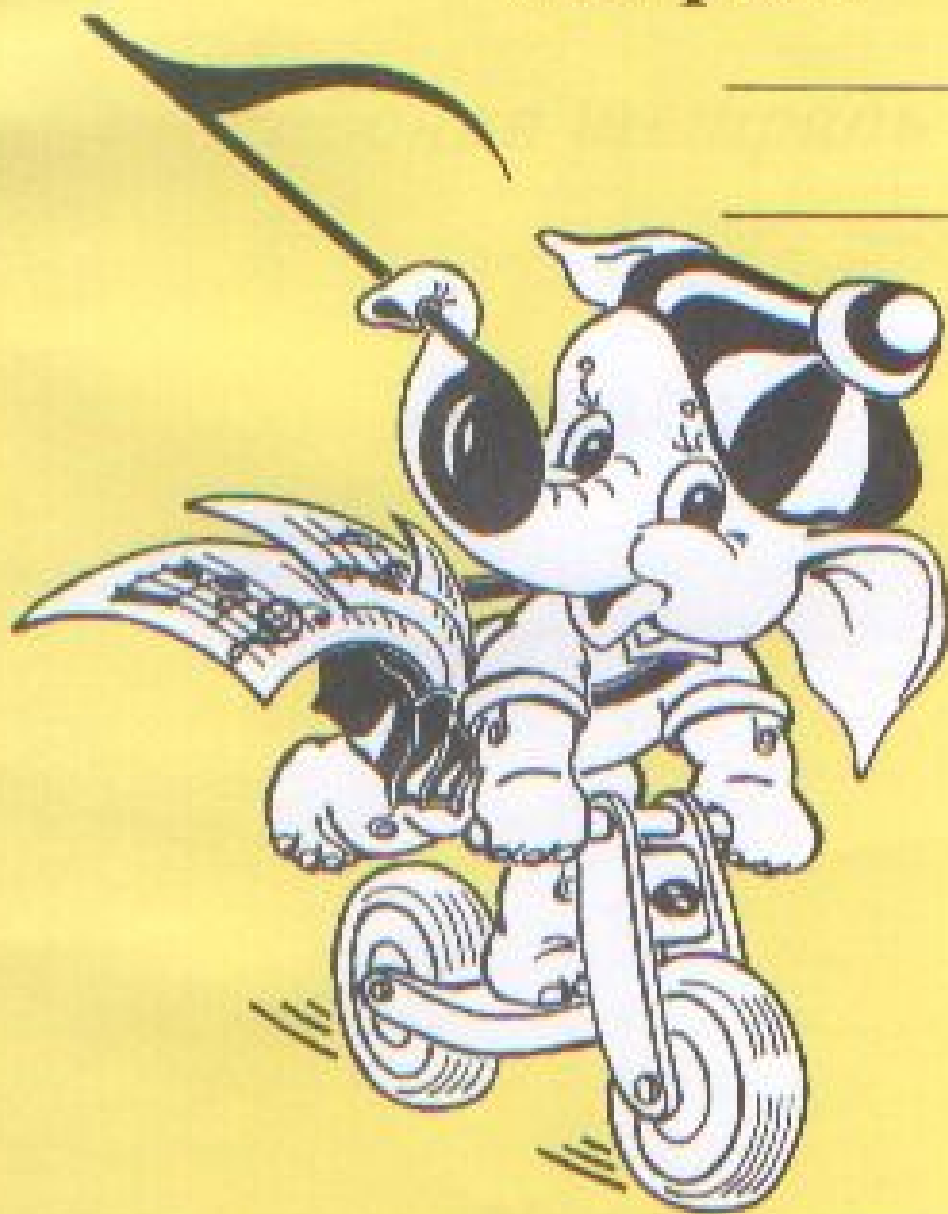


Г. Ф. Калинина

Сольфеджио

*Рабочая
тетрадь*



3 класс

Г. Ф. Калинина

Сольфеджио

Рабочая тетрадь

3 класс

**Москва
2008**

Дорогие ребята !

Перед вами - рабочая тетрадь по сольфеджио, которая поможет вам изучить основы музыкальной грамоты в занимательной форме.

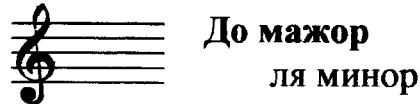
Регулярно выполняя предложенные задания на уроках и дома, вы приобретёте прочные навыки и знания, разовьёте свои творческие способности, внимание, память, что поможет вам в дальнейших занятиях музыкой.

Желаю успехов!

Автор

Краткие сведения по музыкальной грамоте

Знаки в тональностях



Фа мажор
ре минор



Соль мажор
ми минор

Си \flat мажор
соль минор



Ре мажор
си минор

Ми \flat мажор
до минор



Ля мажор
фа \sharp минор

Устойчивые ступени:

I III V

Неустойчивые ступени:

VII II IV VI

Вводные ступени:

VII II

Строение мажорной гаммы:

2 тона - полутон - 3 тона - полутон

Строение минорной гаммы:

Тон - полутон - 2 тона - полутон - 2 тона

Три вида минора:

натуральный

гармонический (VII \sharp)

мелодический (VI \sharp и VII \sharp)

Параллельные тональности имеют одинаковые ключевые знаки.

Например: Соль мажор - ми минор

Расстояние между тоникой мажора и параллельного минора - 3 полутона (м.3).

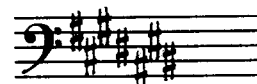
Одноименные тональности имеют одинаковые тоники.

Например: Соль мажор - соль минор

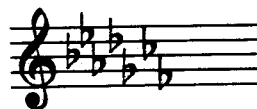
Порядок написания знаков при ключе



Фа, до, соль, ре, ля, ми, си...



Последний диез при ключе всегда относится к VII ступени мажора.



Си, ми, ля, ре, соль, до, фа...



Предпоследний бемоль при ключе всегда относится к I ступени мажора.

Интерваллы

ч.1 чистая **прима** (повторение звука)

м.2 малая } **секунда** (1 полутон)

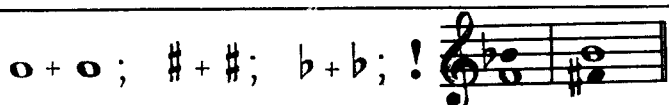
б.2 большая } (2 полутона)

м.3 малая } **терция** (3 полутона)

б.3 большая } (4 полутона)

ч.4 чистая **кварта**

4 ступени!

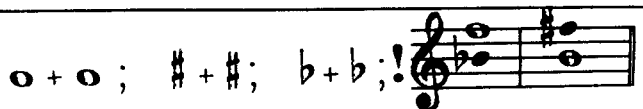


тритон

(3 тона)

ч.5 чистая **квинта**

5 ступеней!



м.6 малая } **секста** (ч.8 - 4 полутона)

б.6 большая } (ч.8 - 3 полутона)

м.7 малая } **септима** (ч.8 - 2 полутона)

б.7 большая } (ч.8 - 1 полутон)

ч.8 чистая **октава** (повторение звука через октаву)

Консонансы: ч.1, ч.4, ч.5, ч.8 (совершенные)

м.3, б.3, м.6, б.6 (несовершенные)

Диссонансы: м.2, б.2, м.7, б.7

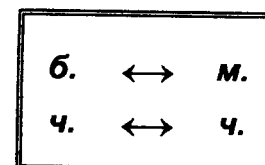
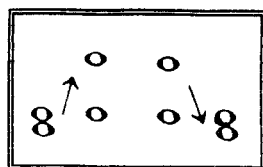
Интервалы в мажоре и натуральном миноре

Мажор	I	II	III	IV	V	VI	VII
м.2			*				*
б.3	*			*	*		
ч.4	*	*	*	ув.4	*	*	*
ч.5	*	*	*	*	*	*	ум.5
б.6	*	*		*	*		
б.7	*			*			
Минор	III	IV	V	VI	VII	I	II

Примечание:

б.2, м.3, м.6, м.7 строятся на ступенях, которым соответствуют пустые клеточки на схеме.

Обращения интервалов



Аккорды

Четыре вида трезвучий

B_3^5	мажорное трезвучие	б.3 + м.3
M_3^5	минорное трезвучие	м.3 + б.3
$Ув_3^5$	увеличенное трезвучие	б.3 + б.3
$Ум_3^5$	уменьшённое трезвучие	м.3 + м.3

Обращения трезвучий

Секстаккорды

Квартсекстаккорды

B_6	мажорный секстаккорд	м.3 + ч.4	B_4^6	мажорный квартсекстаккорд	ч.4 + б.3
M_6	минорный секстаккорд	б.3 + ч.4	M_4^6	минорный квартсекстаккорд	ч.4 + м.3

Главные трезвучия лада

Название	Обозначение		Расположение в ладу
	в мажоре	в миноре	
Тоническое трезвучие	T^5_3	t^5_3	I
Субдоминантовое трезвучие	S^5_3	s^5_3	IV
Доминантовое трезвучие	D^5_3	d^5_3 или D^5_3 (нат.) (гарм.)	V

Обращения главных трезвучий

Название	Обозначение	
	в мажоре	в миноре
Секстаккорды	T_6 S_6 D_6	t_6 s_6 D_6
Квартсекстаккорды	T^6_4 S^6_4 D^6_4	t^6_4 s^6_4 D^6_4

Расположение главных трезвучий с обращениями в ладу

	T	S	D
Квартсекстаккорды (6_4)	V	I	II
Секстаккорды ($_6$)	III	VI	VII
Трезвучия (5_3)	I	IV	V

Термины

Лады: мажор, минор

Штрихи: *legato* (легато), *non legato* (нон легато), *staccato* (стаккато)

Динамические оттенки: *f*, *ff*, *mf*; *p*, *pp*, *mp*.

Знаки альтерации: диез, бемоль, бекар.

Регистры: нижний, средний, верхний.

Длительности: целые, половинные, четвертные, восьмые, шестнадцатые.

Размеры: $\frac{2}{4}$, $\frac{3}{4}$, $\frac{4}{4}$.

Темпы:

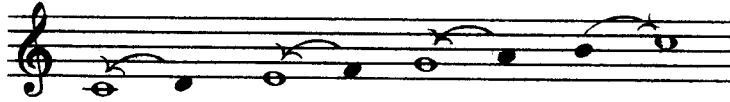
Быстрые	Умеренные	Медленные
Allegro (аллегро)-скоро	Andante (андантэ) - не спеша	Largo (ларго) - широко
Vivo (виво) - живо	Moderato (модэрато) - умеренно	Lento (ленто) - протяжно
Presto (прэсто)-быстро	Sostenuto (состэнуто)-сдержанно	Adagio (адажио) - медленно

Мажорные тональности

1. а) Напишите указанные мажорные гаммы.
- б) Выпишите устойчивые, неустойчивые и вводные ступени.
- в) Сделайте опевание устойчивых ступеней.
- г) Постройте главные трезвучия лада.

Образец:

До мажор



Устойчивые ступени

Неустойчивые ступени

Вводные ступени

Опевание устойчивых ступеней

Главные трезвучия лада

I III V VII II IV VI VII II I III V T_3^5 I S_3^5 IV D_3^5 V

Соль мажор



Устойчивые ступени

Неустойчивые ступени

Вводные ступени

Опевание устойчивых ступеней

Главные трезвучия лада



I III V

I III V

I IV V

Фа мажор



Устойчивые ступени

Неустойчивые ступени

Вводные ступени

Опевание устойчивых ступеней

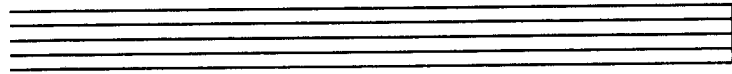
Главные трезвучия лада



VII II IV VI VII II

T_3^5 S_3^5 D_3^5

Ре мажор



**Устойчивые
ступени**

**Неустойчивые
ступени**

**Вводные
ступени**

**Опевание
устойчивых ступеней**

**Главные трезвучия
лада**



Си \flat мажор



**Устойчивые
ступени**

**Неустойчивые
ступени**

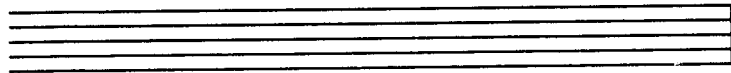
**Вводные
ступени**

**Опевание
устойчивых ступеней**

**Главные трезвучия
лада**



Ля мажор



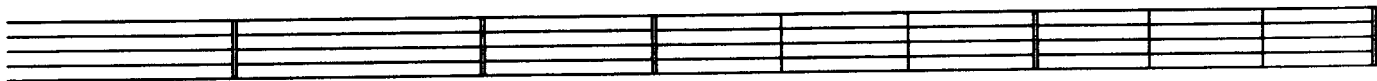
**Устойчивые
ступени**

**Неустойчивые
ступени**

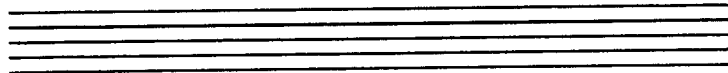
**Вводные
ступени**

**Опевание
устойчивых ступеней**

**Главные трезвучия
лада**



Ми \flat мажор



**Устойчивые
ступени**

**Неустойчивые
ступени**

**Вводные
ступени**

**Опевание
устойчивых ступеней**

**Главные трезвучия
лада**



2. Завершите построение цепочки восходящих и нисходящих мажорных гамм, проставляя нужные знаки альтерации (диезы и бемоли) около нот.

До мажор ↑ Ре мажор ↓ Ми \flat мажор ↑ Фа мажор ↓

Соль мажор ↑ Ля мажор ↓ Си \flat мажор ↑ До мажор ↓

3. Подпишите римскими цифрами данные ступени и разрешите их в указанных тональностях.

Фа мажор Ре мажор Ми \flat мажор Ля мажор

4. Зачеркните те звуки, которые не являются вводными ступенями в указанных тональностях.

Ми \flat мажор Соль мажор Ля мажор Си \flat мажор

5. Определите мажорные тональности по данным ступеням.

..... мажор мажор мажор мажор мажор мажор

III V VI VII II IV

6. Поставьте сначала три бемоля, а затем три диеза при ключе и напишите мелодии в мажорных тональностях по данным ступеням и ритму.

V VI V VII I II III IV II VII V I III I

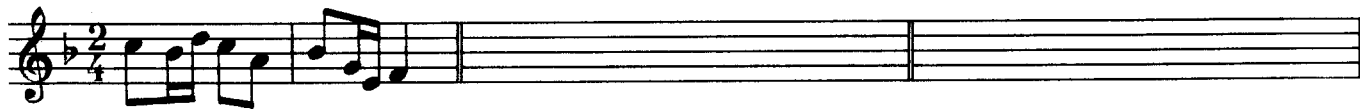
7. Определите, в каких мажорных тональностях написаны музыкальные примеры.

Завершите мелодии на *тонике*.

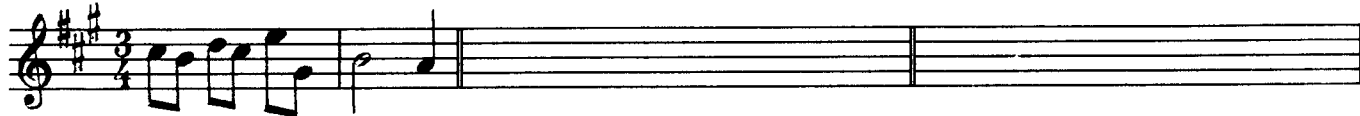


8. Транспонируйте данные мотивы в указанные тональности.

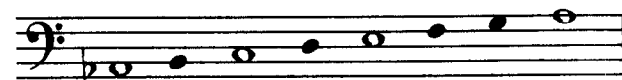
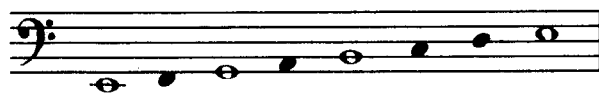
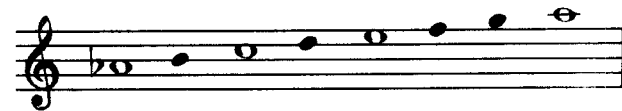
а) Фа мажор Ре мажор Ми \flat мажор



б) Ля мажор Си \flat мажор Соль мажор



9. Вспомните правило строения мажорных гамм. Поставьте нужные знаки альтерации около нот в гаммах Ми мажор и Ля \flat мажор, написанных в скрипичном и басовом ключах.



10. Сообразите, каким мажорным тональностям принадлежат данные знаки, если известно, что последний диэз всегда относится к VII ступени лада, а предпоследний бемоль - к I ступени (тонике).

..... мажор мажор мажор мажор мажор мажор



Минорные тональности

1. Напишите минорные гаммы трёх видов.

Образец:

ля минор

Натуральный

Гармонический

Мелодический

VI# VII# VII VI

ми минор

Натуральный

Гармонический

Мелодический

ре минор

Натуральный

Гармонический

Мелодический

си минор

Натуральный

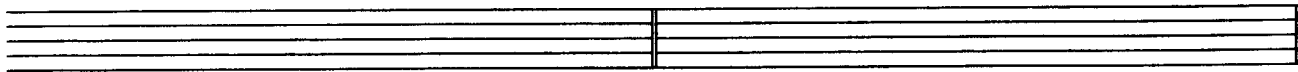
Гармонический

Мелодический

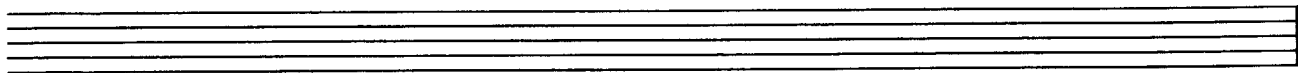
соль минор

Натуральный

Гармонический



Мелодический



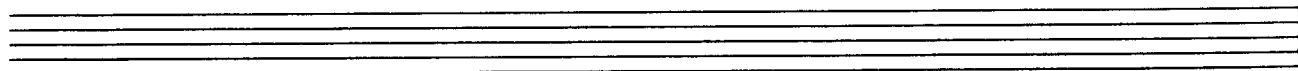
фа # минор

Натуральный

Гармонический



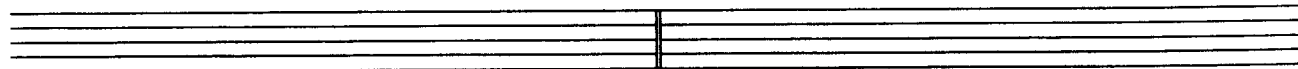
Мелодический



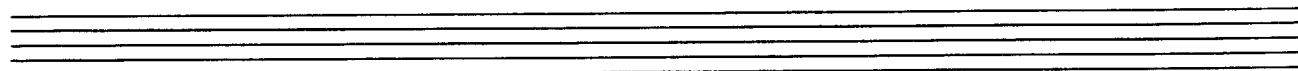
до минор

Натуральный

Гармонический



Мелодический



2. Укажите параллельные минорные тональности относительно данных мажорных.

3 ♭	2 ♭	1 ♭	0	1 #	2 #	3 #
Ми ♭ мажор минор	Си ♭ мажор минор	Фа мажор минор	До мажор минор	Соль мажор минор	Ре мажор минор	Ля мажор минор

3. Укажите названия одноименных тональностей по отношению к данным.

Соль мажор минор мажор ми минор	Ре мажор минор мажор ля минор	Си мажор минор
---------------------------	-------------------------	-------------------------	-------------------------	-------------------------

4. Напишите **устойчивые, неустойчивые и вводные ступени** в минорных тональностях с **одним** ключевым знаком. Подпишите все ступени римскими цифрами.

..... минор

..... минор

Устойчивые ступени

Неустойчивые ступени

Вводные ступени

Устойчивые ступени

Неустойчивые ступени

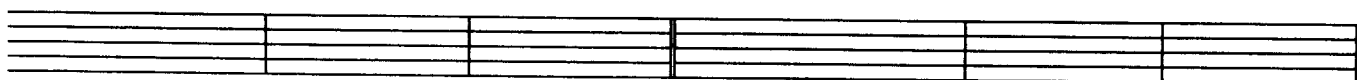
Вводные ступени



5. Сделайте **опевание устойчивых ступеней** в минорных тональностях с **двумя** ключевыми знаками.

..... минор

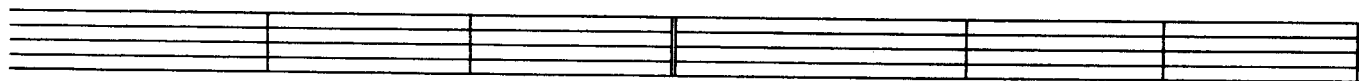
..... минор



6. Постройте **тоническое** (t^5_3), **субдоминантовое** (s^5_3) и **доминантовое** (D^5_3) трезвучия в минорных тональностях **гармонического вида** с **тремя** ключевыми знаками.

..... минор

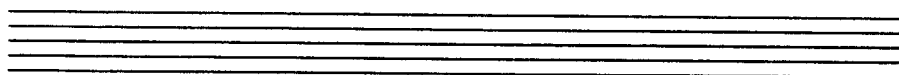
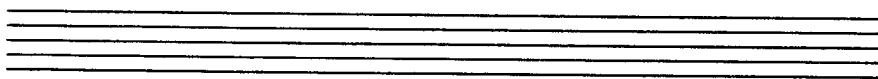
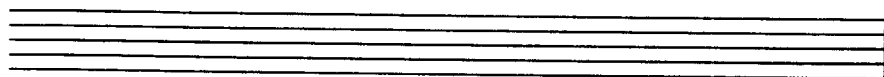
..... минор



7. Определите в музыкальных примерах **вид минора**.

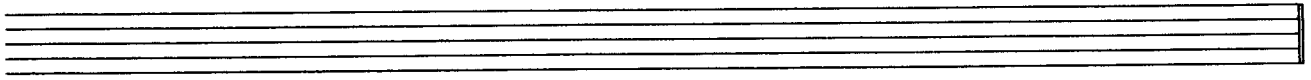


8. Сочините три небольшие мелодии в **разных видах минора**. Запишите две из них в **скрипичном ключе**, а одну - в **басовом**.

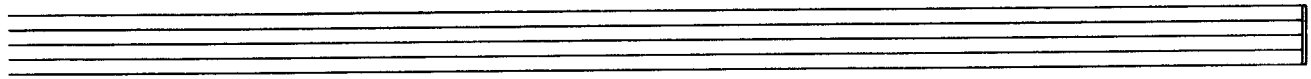


9. Поставьте там, где необходимо, диезы или бекары, чтобы данные мелодии звучали в гармоническом миноре. Транспонируйте музыкальные примеры в любую тональность.

а)



б)

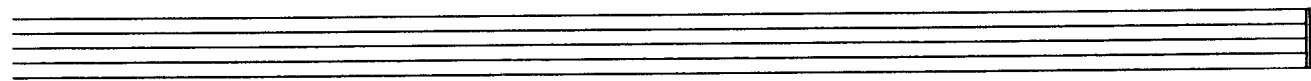


10. Поставьте там, где необходимо, диезы или бекары, чтобы данные мелодии звучали в мелодическом миноре. Транспонируйте музыкальные примеры в указанные тональности.

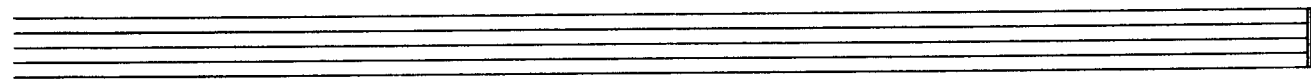
а)



ми минор



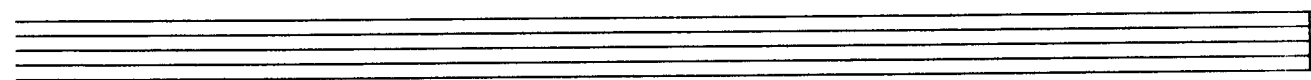
соль минор



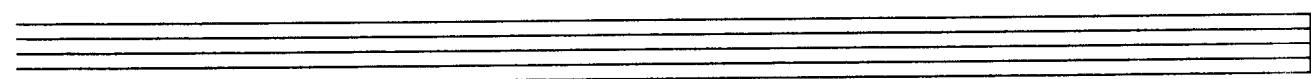
б)



си минор



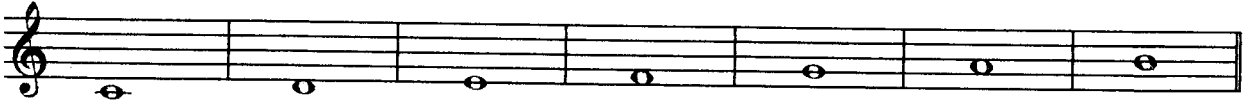
ре минор



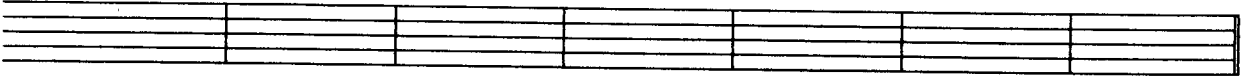
Интерваллы

1. Постройте указанные интерваллы от звуков *ДО, РЕ, МИ, ФА, СОЛЬ, ЛЯ, СИ*.

м.2



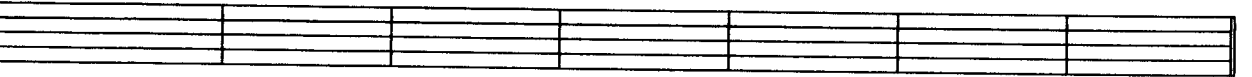
б.2



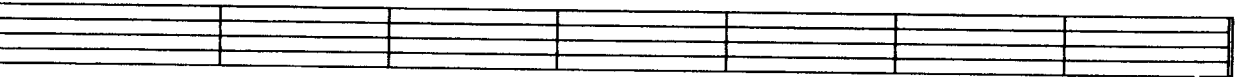
м.3



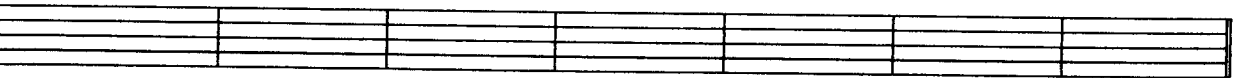
б.3



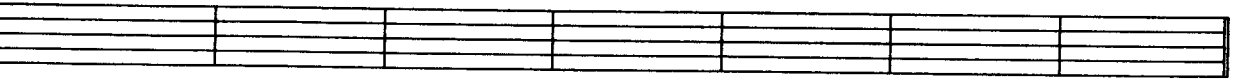
ч.4



ч.5



м.6



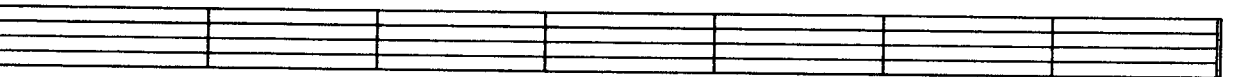
б.6



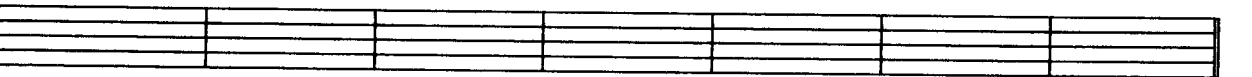
м.7



б.7



ч.8



5. Подпишите все интервалы. **ДИССОНАНСЫ** раскрасьте чёрным цветом.



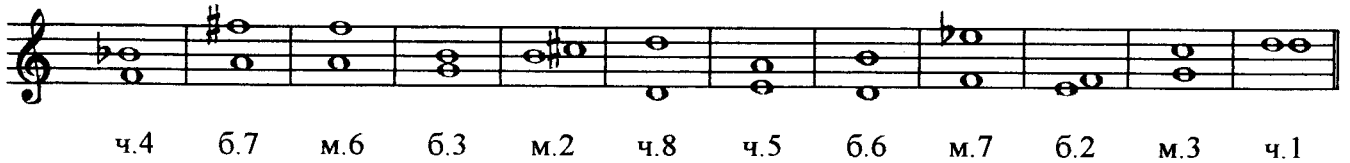
6. Найдите среди данных интервалов **КОНСОНАНСЫ**. Раскрасьте их красным цветом и подпишите.



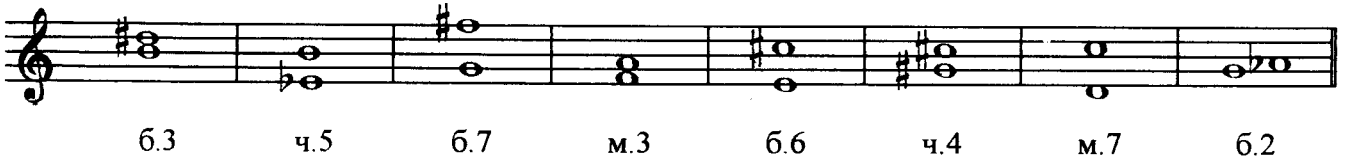
7. Постройте от звука **СОЛЬ** сначала все малые интервалы, затем - большие и, наконец, чистые.



8. Исправьте ошибки в обозначении некоторых данных интервалов.



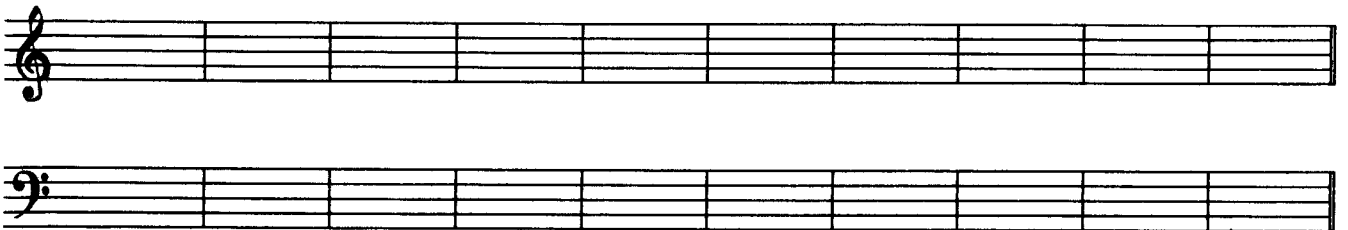
9. Найдите 3 ошибки в построении интервалов и исправьте их.



10. Решите музыкально - математические примеры.

$\text{м.3} + \text{б.2} = \dots$	$\text{ч.5} - \text{б.2} = \dots$	$\text{ч.8} - \text{м.2} = \dots$
$\text{ч.5} + \text{м.2} = \dots$	$\text{б.2} + \text{м.2} = \dots$	$\text{м.3} + \text{б.3} = \dots$
$\text{ч.8} - \text{б.3} = \dots$	$\text{ч.4} + \text{м.3} = \dots$	$\text{м.7} + \text{б.2} = \dots$

11. Постройте и подпишите 10 любых интервалов от разных звуков в скрипичном и басовом ключах.



12. Интервалы являются “строительным материалом” для аккордов. Определите, из каких именно интервалов состоят следующие аккорды:

A musical staff in treble clef containing six chords. From left to right: a triad with notes G4, B4, D5 (G major); a triad with notes G4, B4, D5 (G major); a triad with notes G4, B4, D5 (G major); a triad with notes G4, B4, D5 (G major); a triad with notes G4, B4, D5 (G major); a triad with notes G4, B4, D5 (G major). Below the staff is a dashed rectangular box divided into six equal segments for labeling.

13. Соедините разноцветными стрелочками интервалы и их обращения.

Two musical staves in treble clef. The top staff contains six intervals: a minor second (Bb4-A4), a major third (G4-Bb4), a perfect fourth (F4-A4), a perfect fifth (G4-Bb4), a minor sixth (Bb4-D4), and a major seventh (G4-A4). The bottom staff contains the corresponding inversions: a major second (A4-Bb4), a minor third (Bb4-G4), a minor fourth (A4-F4), a minor fifth (Bb4-G4), a major sixth (D4-Bb4), and a minor seventh (A4-G4).

14. Сделайте **обращения** данных интервалов и **подпишите** вновь образованные.

A musical staff in treble clef with six intervals: a major second (G4-A4), a minor third (Bb4-G4), a perfect fourth (F4-A4), a perfect fifth (G4-Bb4), a minor sixth (Bb4-D4), and a major seventh (G4-A4). Below each interval is a label: б.2, м.3, ч.4, ч.5, б.6, м.7.

15. Сообразите, в какие интервалы превратятся при обращении ч.1, м.2, б.3, м.6, б.7 и ч.8.

ч.1 →	м.2 →	б.3 →	м.6 →	б.7 →	ч.8 →
-------	-------	-------	-------	-------	-------

16. Подпишите **СЕКУНДЫ**, построенные на всех ступенях данных мажорных гамм. Раскрасьте зелёным цветом только малые секунды.

Соль мажор

A musical staff in treble clef showing the C major scale (C4-D4-E4-F4-G4-A4-B4). Below the staff are seven boxes labeled I through VII for identifying seconds.

Фа мажор

A musical staff in treble clef showing the F major scale (F4-G4-A4-Bb4-C5-D5-E5). Below the staff are seven boxes labeled I through VII for identifying seconds.

17. Постройте **ТЕРЦИИ** на всех ступенях указанных мажорных гамм. Подпишите их. Раскрасьте розовым цветом только большие терции.

Ре мажор

An empty musical staff in treble clef with seven boxes labeled I through VII for constructing thirds.

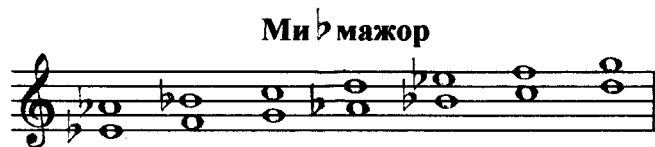
Си б мажор

An empty musical staff in treble clef with seven boxes labeled I through VII for constructing thirds.

18. Сыграйте **КВАРТЫ**, построенные на всех ступенях мажорных гамм. Зачеркните те из них, которые звучат остро и напряжённо, так как являются **увеличенными**, а не **чистыми**.

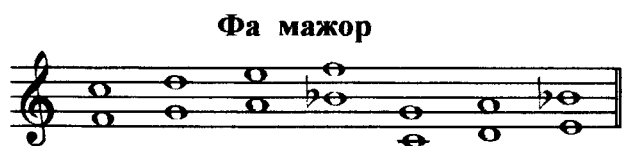


I II III IV V VI VII

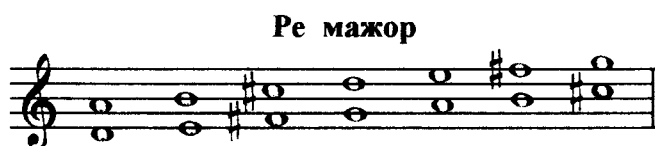


I II III IV V VI VII

19. Сыграйте **КВИНТЫ**, построенные на всех ступенях мажорных гамм. Зачеркните те из них, которые звучат остро и напряжённо, так как являются **уменьшёнными**, а не **чистыми**.



I II III IV V VI VII



I II III IV V VI VII

20. Подпишите **СЕКСТЫ**. Раскрасьте **оранжевым** цветом только **большие сексты** и укажите ступени, на которых они построены.



21. Постройте и подпишите **СЕПТИМЫ** на всех ступенях указанных мажорных гамм. Раскрасьте **синим** цветом только **большие септимы**.



22. Впишите в пустые клеточки нужные **номера ступеней**.

м.2 в мажоре строятся на и ступенях, а **б.2** - на всех остальных.

б.3 в мажоре строятся на , и ступенях, а **м.3** - на всех остальных.

ч.4 в мажоре строятся на всех ступенях, кроме

ч.5 в мажоре строятся на всех ступенях, кроме

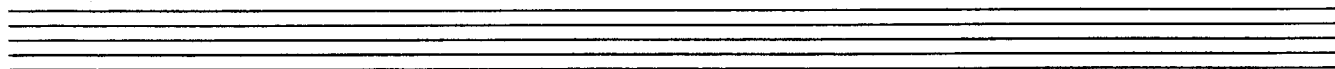
б.6 в мажоре строятся на , , и ступенях, а **м.6** - на всех остальных.

б.7 в мажоре строятся на и ступенях, а **м.7** - на всех остальных.

23. Постройте все **большие терции, большие сексты и чистые квинты** в тональности **Ля мажор**. Укажите ступени, на которых они расположены.



24. Постройте все **малые секунды, малые терции и малые септимы** в тональности **Ми^b мажор**. Укажите ступени, на которых они расположены.



25. **Разрешите** данные интервалы, соблюдая законы тяготения неустойчивых ступеней в устойчивые.

фа # минор

до минор

26. Постройте **интервальные последовательности** в мажорных тональностях с данными ключевыми знаками.

a)

ч.5 б.2 м.3 б.3 б.3 ч.5 м.7 б.3
I IV III IV V V V I

б)

б.3 б.6 б.3 б.6 ч.4 м.6 б.6 ч.8
I I IV IV V III II I

27. Постройте **интервальные последовательности** в минорных тональностях с данными ключевыми знаками.

a)

ч.5 м.3 б.3 м.6 м.3 ч.4 м.3 ч.1
I II III I IV V VII# I

б)

м.3 I б.6 III м.3 IV ч.5 IV б.3 V ч.5 V м.7 V м.3 I

28. Определите и подпишите все интервалы, которые образуются в двухголосии.

а) Ф. Мендельсон. Народная песня

б) Украинская народная песня

29. В своих произведениях композиторы нередко используют так называемый **ЗОЛОТОЙ ХОД ВАЛТОРН**, состоящий из сексты, квинты и терции, построенных соответственно на III, V и I ступенях лада. *Например:*

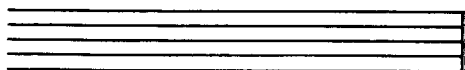
Й. Гайдн. Симфония № 103

м.6 III ч.5 V б.3 I ч.5 V м.6 III

Найдите в музыкальных примерах из предыдущего задания такие характерные ходы и отметьте их квадратной скобкой красного цвета.

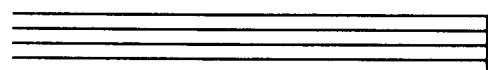
30. Постройте **ЗОЛОТОЙ ХОД ВАЛТОРН** в мажорных и минорных тональностях.

Ля мажор



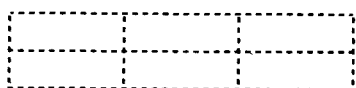
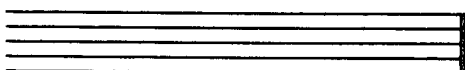
м.6 III ч.5 V б.3 I

фа# минор

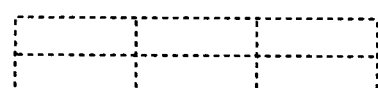
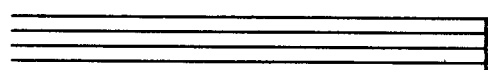


б.6 III ч.5 V м.3 I

Ми б мажор



до минор



Аккорды

1. Постройте главные трезвучия лада и их обращения по данному образцу.

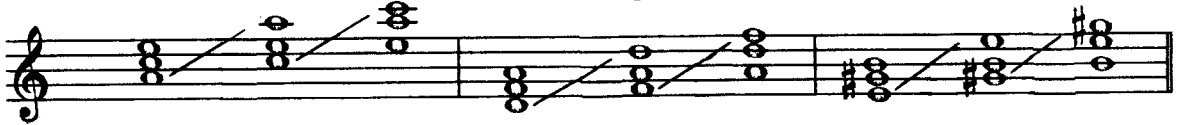
Образец:

До мажор



T^5_3 T_6 T^6_4 S^5_3 S_6 S^6_4 D^5_3 D_6 D^6_4
I III V IV VI I V VII II

ля минор (гарм.)



t^5_3 t_6 t^6_4 s^5_3 s_6 s^6_4 D^5_3 D_6 D^6_4
I III V IV VI I V VII II

Соль мажор



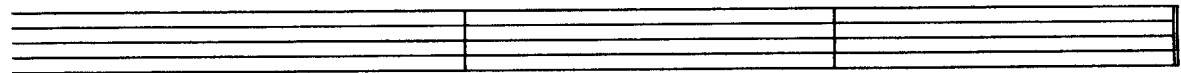
T^5_3 T_6 T^6_4 S^5_3 S_6 S^6_4 D^5_3 D_6 D^6_4
I III V IV VI I V VII II

ми минор (гарм.)



t^5_3 t_6 t^6_4 s^5_3 s_6 s^6_4 D^5_3 D_6 D^6_4
I III V IV VI I V VII II

Си ♭ мажор



T^5_3 T_6 T^6_4 S^5_3 S_6 S^6_4 D^5_3 D_6 D^6_4
I III V IV VI I V VII II

соль минор (гарм.)



t^5_3 t_6 t^6_4 s^5_3 s_6 s^6_4 D^5_3 D_6 D^6_4

Ля мажор

A musical staff with a treble clef and a key signature of one sharp (F#). Below the staff is a 7x2 grid of dashed lines for writing the scale.

фа # минор (гарм.)

A musical staff with a treble clef and a key signature of two sharps (F#, C#). Below the staff is a 7x2 grid of dashed lines for writing the scale.

Ми b мажор

A musical staff with a treble clef and a key signature of two flats (Bb, Eb). Below the staff is a 7x2 grid of dashed lines for writing the scale.

до минор (гарм.)

A musical staff with a treble clef and a key signature of one flat (Bb). Below the staff is a 7x2 grid of dashed lines for writing the scale.

2. Впишите нужные номера ступеней в пустые клеточки таблицы.

	T	S	D
Квартсектаккорды	V		
Сектаккорды		VI	
Трезвучия	I		V

3. Впишите названия аккордов в предложения.

- состоят из двух терций.
- состоят из терции и кварты.
- состоят из кварты и терции.

4. В данной аккордовой последовательности раскрасьте все трезвучия красным цветом, сектаккорды - жёлтым, а квартсектаккорды - зелёным.

A musical staff with a treble clef and a key signature of two sharps (F#, C#). It contains seven chords: a triad, a dyad, a triad, a dyad, a triad, a dyad, and a triad.

5. Подпишите аккорды, указывая ступени, на которых они построены.

Фа мажор ре минор



Ре мажор си минор

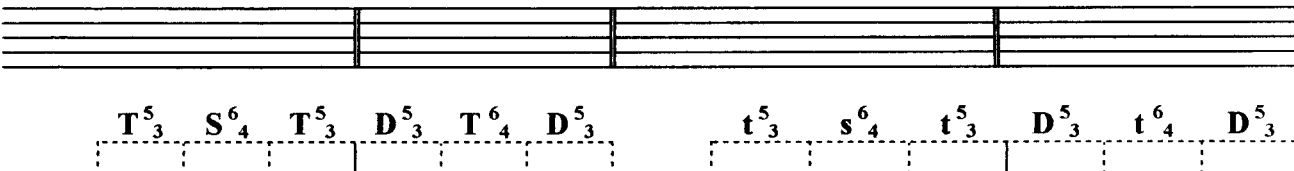


Ми♭ мажор до минор



6. Постройте аккорды.

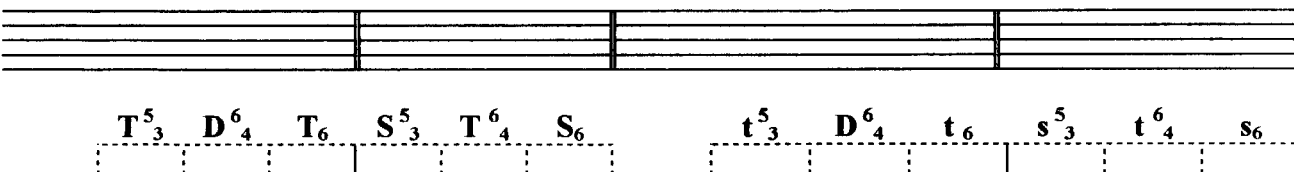
Соль мажор соль минор



T^5_3 S^6_4 T^5_3 D^5_3 T^6_4 D^5_3

 t^5_3 s^6_4 t^5_3 D^5_3 t^6_4 D^5_3

Ля мажор ля минор



T^5_3 D^6_4 T_6 S^5_3 T^6_4 S_6

 t^5_3 D^6_4 t_6 s^5_3 t^6_4 s_6

7. Постройте аккордовые последовательности в любой мажорной и минорной тональности.



T^5_3 D^6_4 T_6 S^5_3 T^6_4 S_6 D^5_3 D_6 T^5_3



t^5_3 t_6 s^5_3 s_6 D^5_3 D_6 t^5_3 s^6_4 t^5_3

8. Определите тональности и подпишите аккорды в музыкальных примерах.

Allegro

Р. Шуман. Смелый наездник

Andante

Л. Бетховен. Вариации

9. Соедините разноцветными стрелочками названия аккордов и соответствующие им схемы строения.

Мажорное
трезвучиеМинорное
трезвучиеУвеличенное
трезвучиеУменьшённое
трезвучие

м.3 + б.3

б.3 + м.3

м.3 + м.3

б.3 + б.3

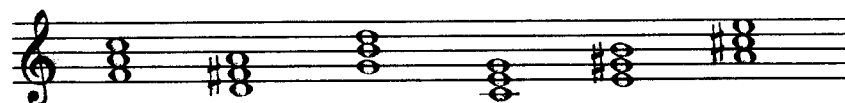
10. Поставьте там, где необходимо, **диезы**, чтобы все данные трезвучия стали **мажорными** ($B.^5_3$).



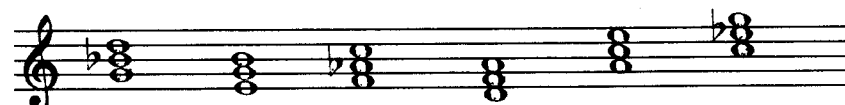
11. Поставьте там, где необходимо, **бемоли** или **диезы**, чтобы все данные трезвучия стали **минорными** ($M.^5_3$).



12. Превратите данные мажорные трезвучия в **увеличенные** ($Ув.^5_3$), **повышая** верхний звук аккордов на полтона.



13. Превратите данные минорные трезвучия в **уменьшённые** ($Ум.^5_3$), **понижая** верхний звук аккордов на полтона.



14. Раскрасьте **мажорные трезвучия** красным цветом, **минорные** - жёлтым, **увеличенные** - чёрным, а **уменьшённые** - синим. Подпишите все аккорды.



15. Определите, какие трезвучия ($B.^5_3$, $M.^5_3$, $Ув.^5_3$ или $Ум.^5_3$) образуются на разных ступенях мажора и минора.

Соль мажор



I II III IV V VI VII

ми минор (натуральный)

ми минор (гармонический)





I II III IV V VI VII I II III IV V VI VII


Ритм. Размер.


Группировка длительностей

1. Укажите нужный размер.


а) 


б) 


в) 

г) 


2. Определите размер по последнему такту. Заполните пустые такты, используя ритмические группы: ♩. , ♩ , ♩♩ , ♩♩♩ , ♩♩♩♩

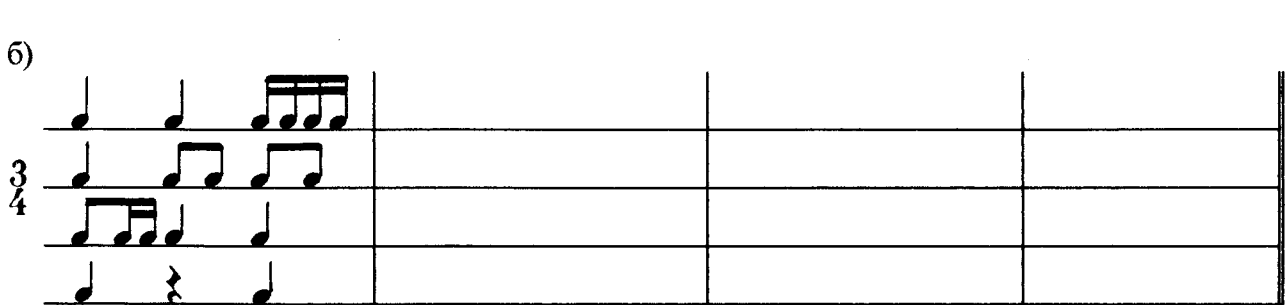
а) 

б) 

в) 

3. Досочините ритмическую партитуру.

а) 

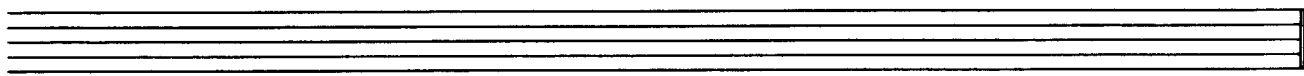
б) 

4. Зачеркните лишние длительности в тактах.

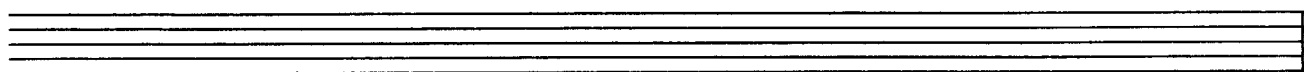


5. Перепишите музыкальные примеры, заменяя вокальную группировку нот на инструментальную. Разделите мелодии на такты.

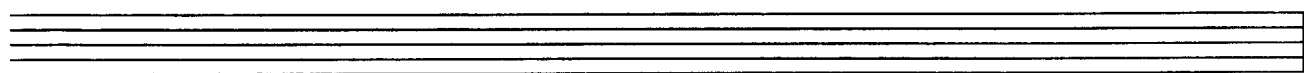
а)



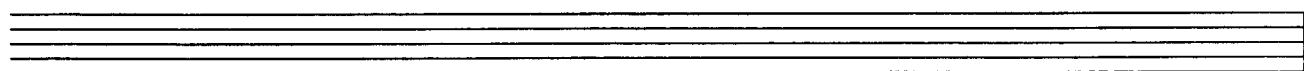
б)



в)



г)



6. Определите размер четверостиший (двухдольный? трёхдольный?)

а)

**На солнце тёмный лес зардел,
В долине пар белеет тонкий,
И песню раннюю запел
В лазури жаворонок звонкий.**

(В. Жуковский)

б)

**Пестреет цветами опушка,
Плывут облака налегке.
«Ку-ку!» - поёт кукушка
В зелёном лесном далеке.**

(Т. Белозёров)

в)

**Робко журча и дрожа от озноба,
В роще, разбуженной криком грачей,
Из-под холодной ладошки сугроба
Выполз, как ящерка, первый ручей.**

(Т. Белозёров)

Ответ:

а) - дольный

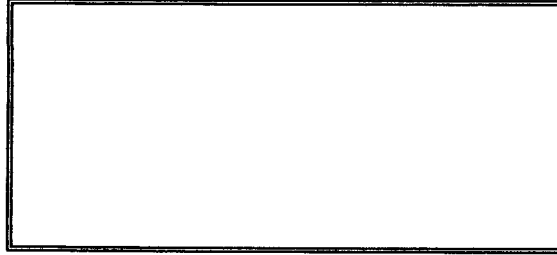
б) - дольный

в) - дольный

Творческие задания

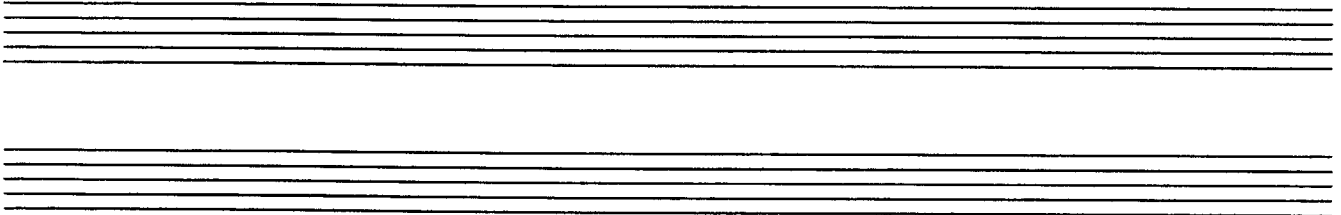
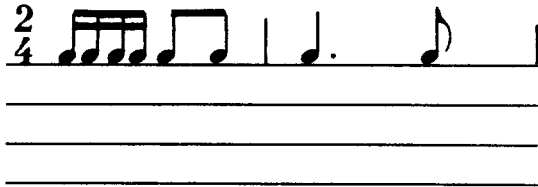
1. Сочините ритм и мелодии на предложенные стихи. Нарисуйте картинки к песенкам.

а)

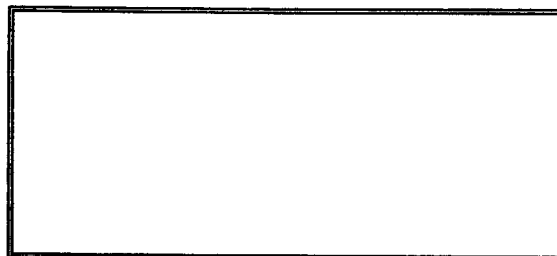


*Разыгрался дождик майский,
По тропинкам проскакал...
«Поскорее поднимайтесь!» -
Всем травинкам приказал.*

(Ш. Галиев)

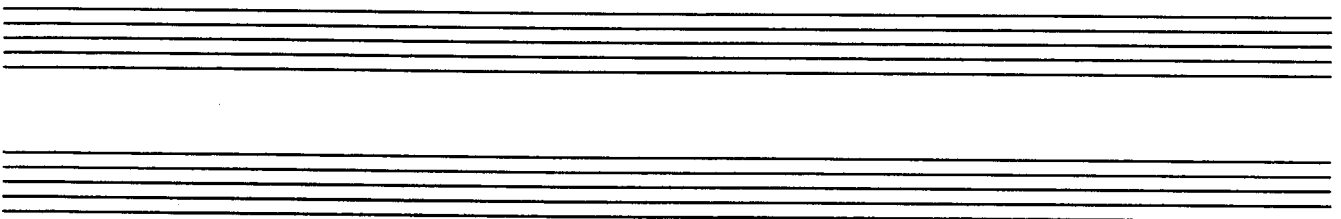
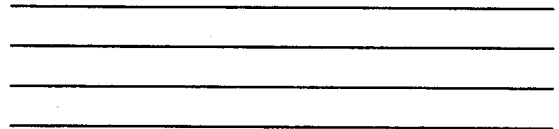


б)

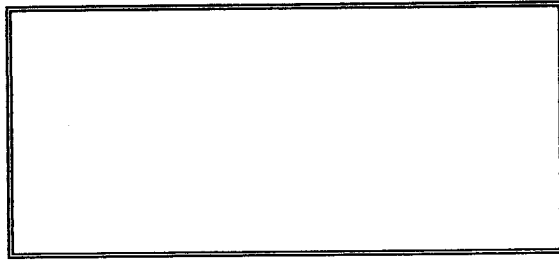


*Колокольчик синий- синий.
Динь-динь-динь - звенит едва...
Полдень. Солнышко - в зените.
Звон и зелень. Синева.*

(Ш. Галиев)



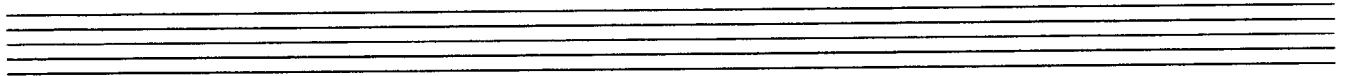
в)



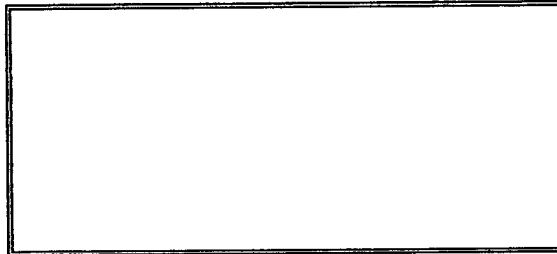
**На солнечной опушке
Фиалка расцвела -
Лилювенькие ушки
Тихонько подняла.**

**В траве она хоронится,
Не любит лезть вперед.
Но всякий ей поклонится
И бережно возьмёт.**

(Е. Серова)



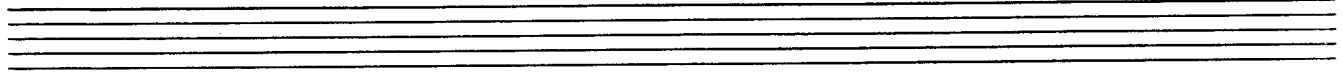
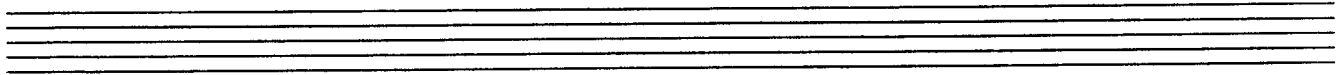
г)



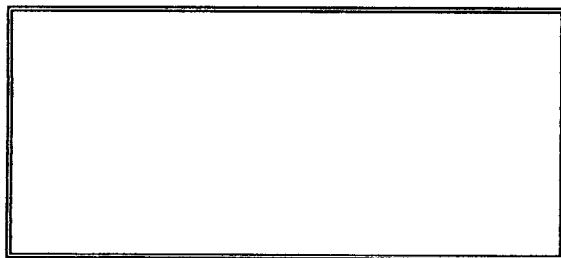
**Погляди-ка, я - гвоздика,
Не сирень, не резеда.
Я - гвоздика, погляди-ка,
Я - садовая звезда.**

**Я гуляю в платьях разных -
Белых, розовых и красных.
Я - любимица цветов,
Садоводов и садов.**

(А. Шаик)



д)

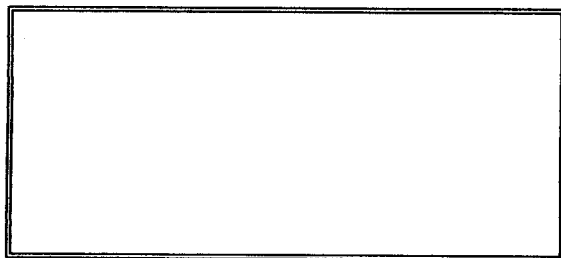


**Ярко солнце светит,
В воздухе тепло,
И куда не взглянешь,
Всё кругом светло .**

**По лугу пестреют
Яркие цветы;
Золотом облиты
Тёмные листья.**

(И. Суриков)

е)



**Как неожиданно и ярко,
На влажной неба синеве,
Воздушная воздвиглась арка
В своём минутном торжестве!**

**Один конец в леса вонзила,
Другим за облака ушла -
Она полнеба обхватила
И в высоте изнемогла.**

(Ф. Тютчев)

Содержание

Краткие сведения по музыкальной грамоте	3
Мажорные тональности	7
Минорные тональности	11
Интервалы	15
Аккорды	22
Ритм. Размер. Группировка длительностей	27
Творческие задания	29

Калинина Галина Фёдоровна. Сольфеджио. Рабочая тетрадь. 3 класс. М., 2008 г.

Рабочая тетрадь по сольфеджио для учащихся 3 класса ДМШ и ДШИ - экспериментальное издание, дополняющее существующие учебники разнообразными видами практических и творческих заданий. Регулярное использование данного пособия как на уроках, так и при домашней подготовке к ним, позволяет добиваться высокой эффективности в освоении учебной программы и значительного повышения интереса к изучаемому предмету.

*Подписано в печать 01.08.2008 г. Формат 60х90/8. Печать офсетная.
Усл. печ. л. 4,0. Тираж 15000 экз. Заказ 757.*

*Художественное оформление – Васильев Ю.В.
Издатель: Калинин В.В. 109369 Москва, а/я 19.*

Отпечатано в ОАО «Домодедовская типография». г. Домодедово, Каширское ш., д. 4, корп. 1.

**НАШИ ИЗДАНИЯ
ВЫ МОЖЕТЕ ПРИОБРЕСТИ
В СЛЕДУЮЩИХ МАГАЗИНАХ:**

«Аккорд»	Москва, ул. Нижняя Масловка, д. 6 Тел.: (095) 285-37-31
«Дом педагогической книги»	Москва, ул. Кузнецкий мост, д. 4 Тел.: (095) 292-65-95
«Мир музыки»	Москва, ул. Садовая-Триумфальная, д. 16 Тел.: (095) 209-74-50, 209-17-95
«Молодая гвардия»	Москва, ул. Б. Полянка, д. 28 Тел.: (095) 238-50-01
«Московский Дом Книги»	Москва, ул. Новый Арбат, д. 8 Тел.: (095) 290-35-80, 290-45-07
«Ноты»	Москва, Тверской бульвар, д. 9 Тел.: (095) 202-09-13
«Паолине»	Москва, ул. Б. Никитская, д. 26 Тел.: (095) 291-65-15
«Северная лира»	Санкт-Петербург, Невский проспект, д. 26 Тел.: (812) 312-07-96
«Симфония»	Москва, ул. Нагатинская, д. 27 Тел.: (095) 112-54-57

