

«СОГЛАСОВАНО»

Начальник Управления образования
Исполнительного комитета
Муниципального образования
по г. Набережные Челны
Р.Н. Хузин



« 26 » 01 2021 г.

«УТВЕРЖДАЮ»

Заведующий МАДОУ «Детский
сад комбинированного вида
№44 «Золушка»



Л.В.Галиуллина

« 26 » 01 2021 г.

«СОГЛАСОВАНО»

Начальник ОГИБДД
Управления МВД России
по г. Набережные Челны
Р.З. Кадиков



« 26 » 01 2021 г.

ПАСПОРТ

дорожной безопасности образовательного учреждения
муниципального автономного дошкольного образовательного учреждения
«Детский сад комбинированного вида № 44 «Золушка»

г. Набережные Челны

2021

Общие сведения

Муниципальное автономное дошкольное образовательное учреждение
«Детский сад комбинированного вида №44 «Золушка»

Юридический адрес: 423832 г. Набережные Челны, пр. Сююмбике, д.111 (41/01),

Фактический адрес: 423832 г. Набережные Челны, пр. Сююмбике, д.11 (41/01)

Руководители образовательного учреждения:

Заведующий ДООУ

Галиуллина
Ляля

Вильевна

8 (8552) 58- 89-00

Старший воспитатель

Давлетшина

Зульфия Равилевна

8 (8552) 58-89-00

Ответственные

Главный специалист отдела

Фаррахова Флера

работники

дошкольного образования

Габдулбаровна

муниципального органа
образования

38-01-41

Телефоны экстренных
служб

ДЧ ОП №3 «Центральный»: 37-98-00, 52-21-58

Участковый: 58-97-57

Дежурная часть УВД: 02, 37-90-98, 37-90-10

Пожарная охрана: 01

Скорая помощь: 03

Телефоны оперативных служб:

ГО ЧС 38-16-01

ФСБ 70-13-32

Спасатели 77-77-01

МЧС 54-67-32; 58-51-08

Содержание

I. План-схемы образовательного учреждения.

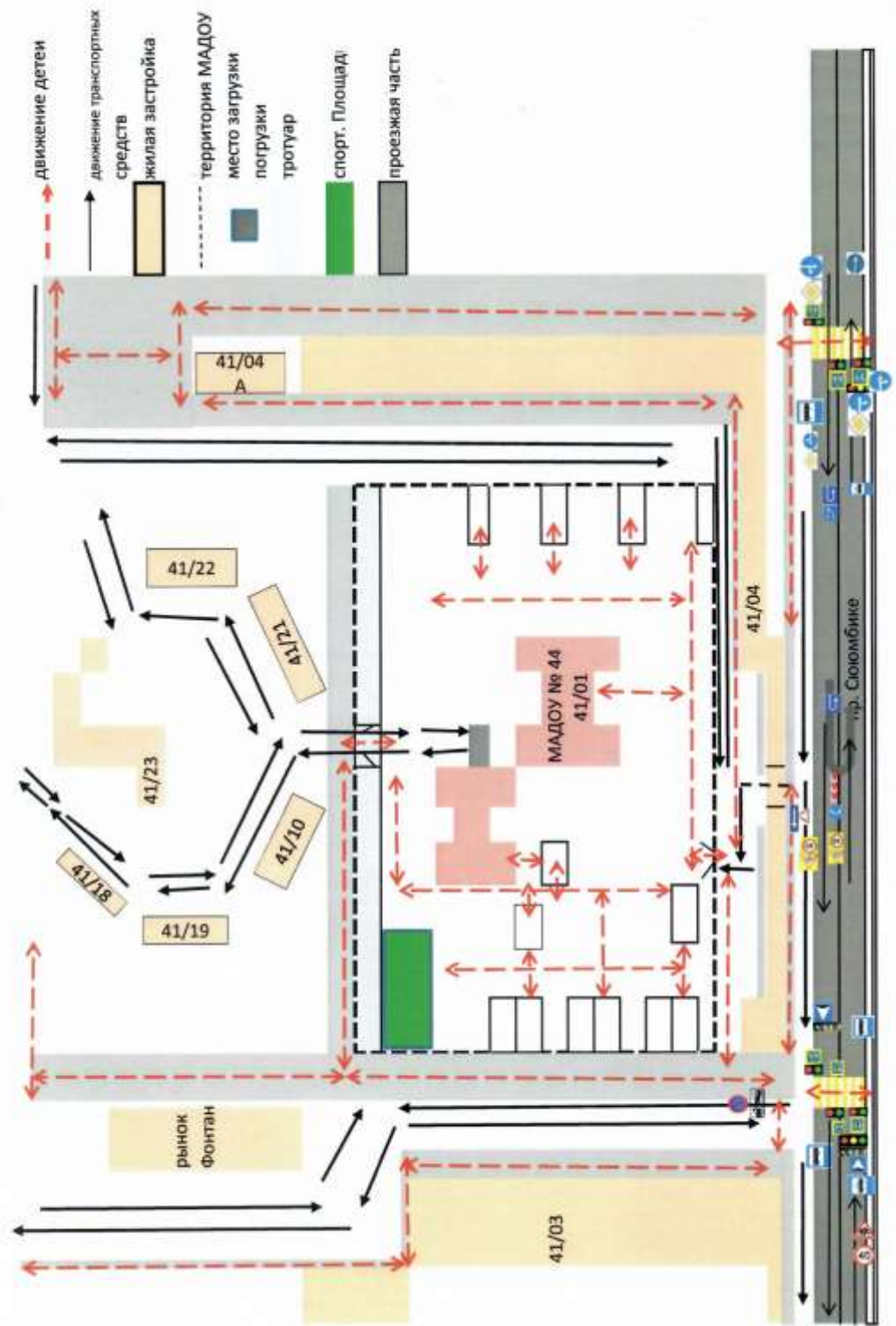
- 1 Район расположения дошкольного образовательного учреждения, пути движения транспортных средств и детей (воспитанников).
- 2 Организация дорожного движения в непосредственной близости от образовательного учреждения с размещением соответствующих технических средств организации дорожного движения, маршруты движения детей и расположение парковочных мест.
- 3 Пути движения транспортных средств к местам разгрузки/погрузки и рекомендуемые безопасные пути передвижения детей по территории образовательного учреждения.

II. Приложение

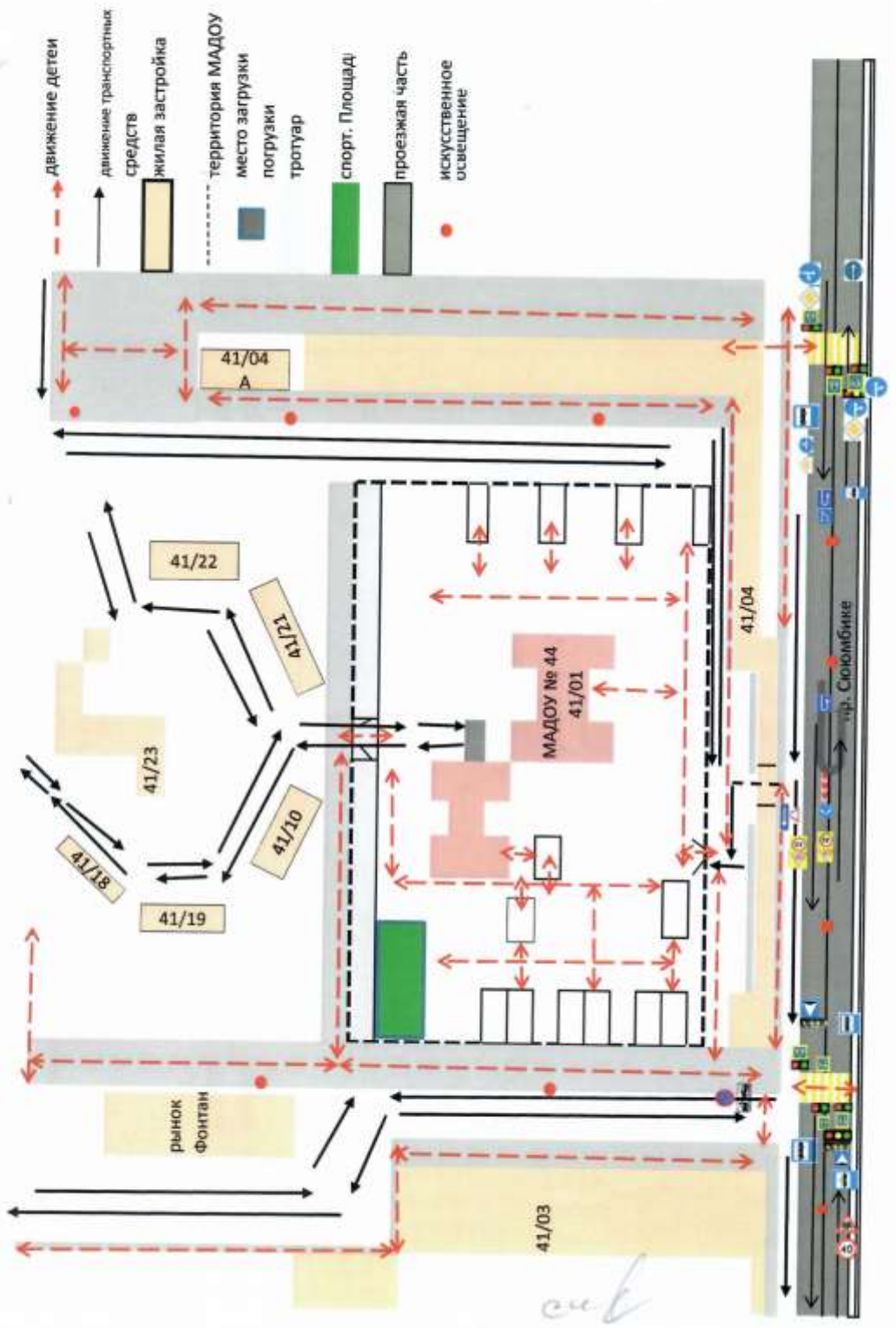
План-схема пути движения транспортных средств и детей (обучающихся, воспитанников) при проведении дорожных ремонтно-строительных работ вблизи образовательного учреждения.

План-схема Безопасного маршрута МАДОУ «Детский сад комбинированного вида №44 «Золушка».

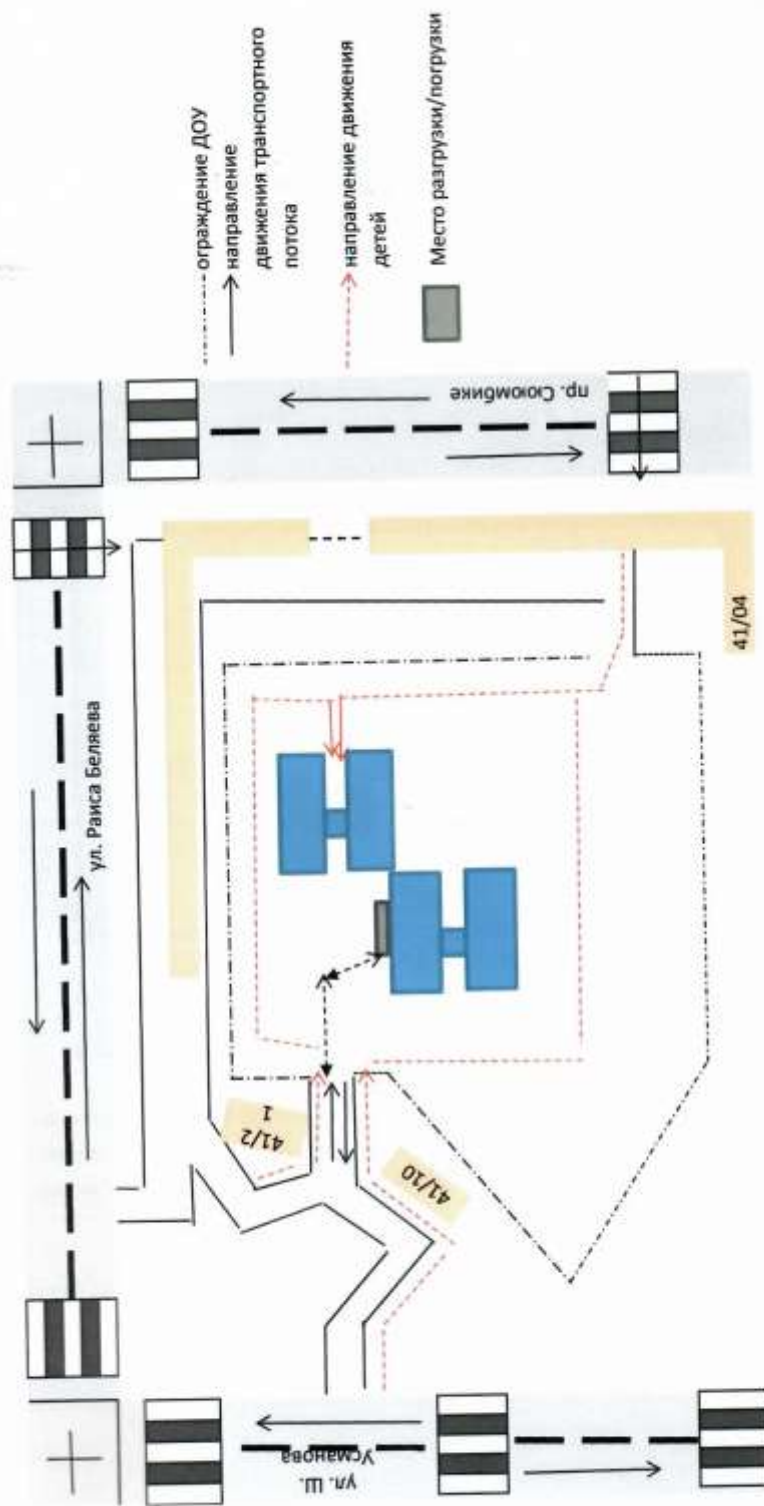
Схема организации образовательного учреждения, пути движения транспортных средств и детей (обучающихся, воспитанников)



технических средств организации дорожного движения, маршрутов движения детей и расположения наркочных мест

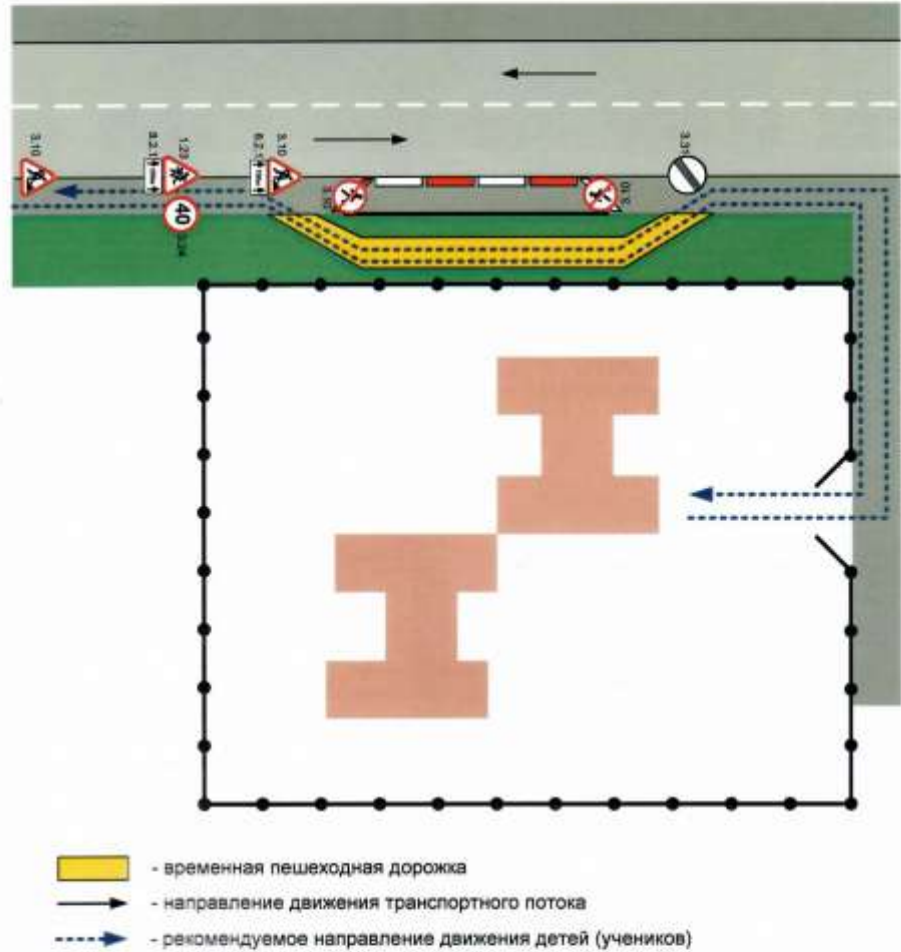


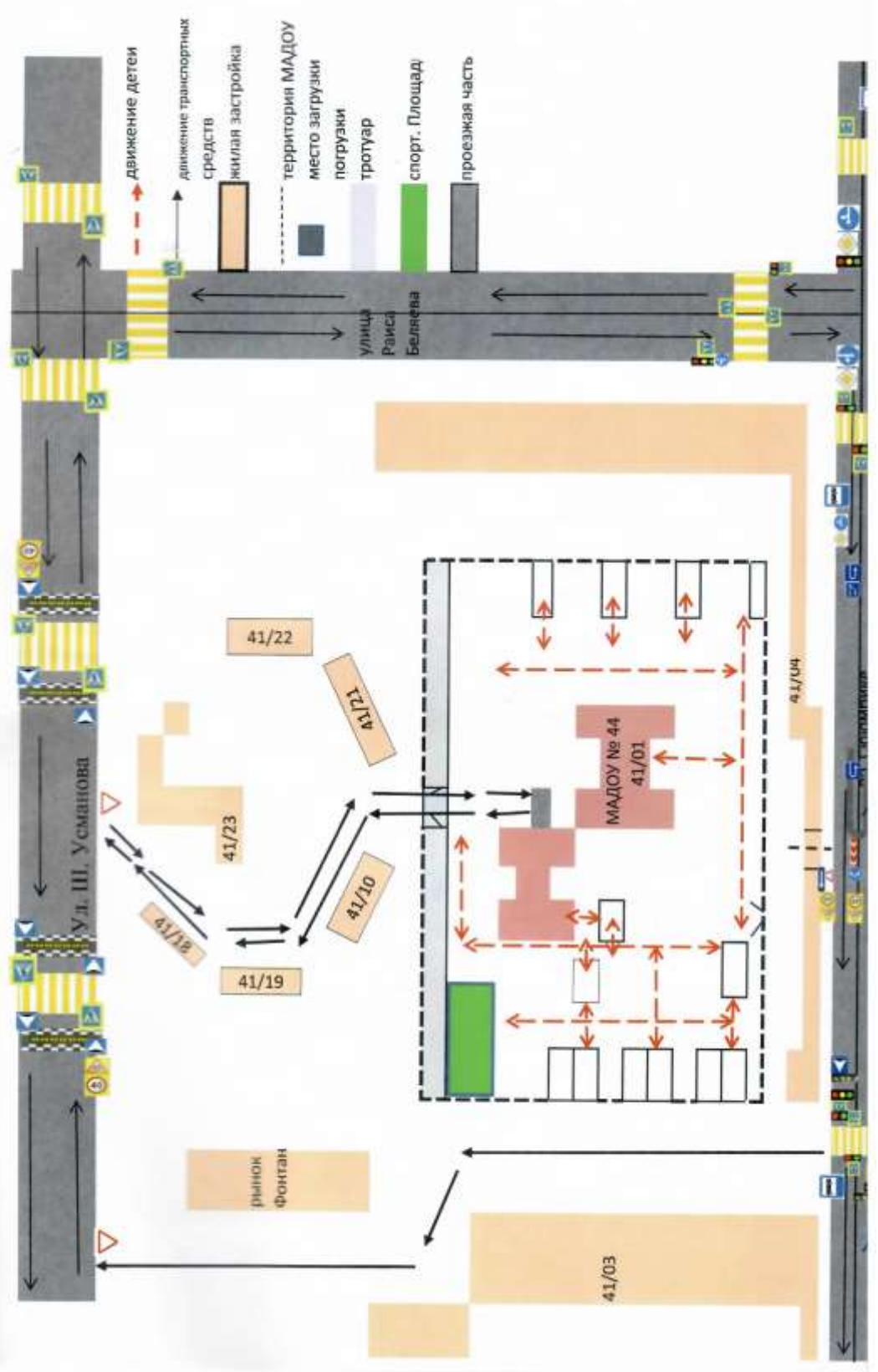
3. Пути движения транспортных средств к местам разгрузки/погрузки и рекомендуемые безопасные пути передвижения детей по территории образовательного учреждения



Приложение

План-схема пути движения транспортных средств и детей (обучающихся, воспитанников) при проведении дорожных ремонтно-строительных работ вблизи образовательного учреждения





Протипуrowано, протипуrowовано
и скреплено печатью

листа

Заведующий МАДОУ «Детский
сад №44 «Золушка»
Л.В. Галушкина

