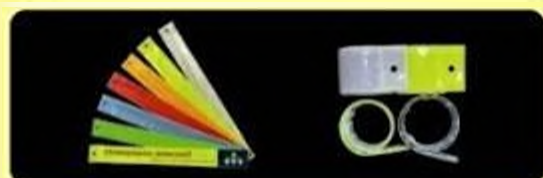




Применяй световозврататели – это сделает тебя заметным на дороге в темноте



**ЧЕМ ЯРЧЕ,
ТЕМ БЕЗОПАСНЕЕ!**



1 **Браслеты**
Они быстро надеваются, их можно закрепить на руке, ноге, ручках сумки или рюкзака, на элементах рамы велосипеда или коляски.

2 **Жилеты**
Сигнальный цвет и световозврататели большой площади позволяют быть заметным и днём, и ночью. Надевай жилет, когда едешь на велосипеде или идёшь по обочине или краю проезжей части.

3 **Брелоки и значки**
Яркие световозвращающие брелоки и значки различных цветов можно закрепить на одежде с помощью застёжек, цепочек или магнитных креплений.

Используй световозврататели правильно. Они должны быть видны водителям!

Для чего?

На тёмной (неосвещённой) дороге световозврататели сделают тебя заметней для водителя и помогут избежать аварии.

Как это работает?

Световозврататель отражает свет обратно к его источнику («возвращает» свет). Водитель в свете фар издали видит световозврататель как яркое светящееся пятно.

ОСТЕРЕГАЙСЯ ПОДДЕЛОК!

Как проверить качество световозвратателей?

Не все световозврататели одинаково хорошо отражают свет.

Возьми смартфон, сфотографируй со вспышкой с 3–5 метров разные световозврататели, и ты увидишь, какой из них светит ярче. Старайся использовать световозврататели белого или лимонного цвета — они самые яркие.