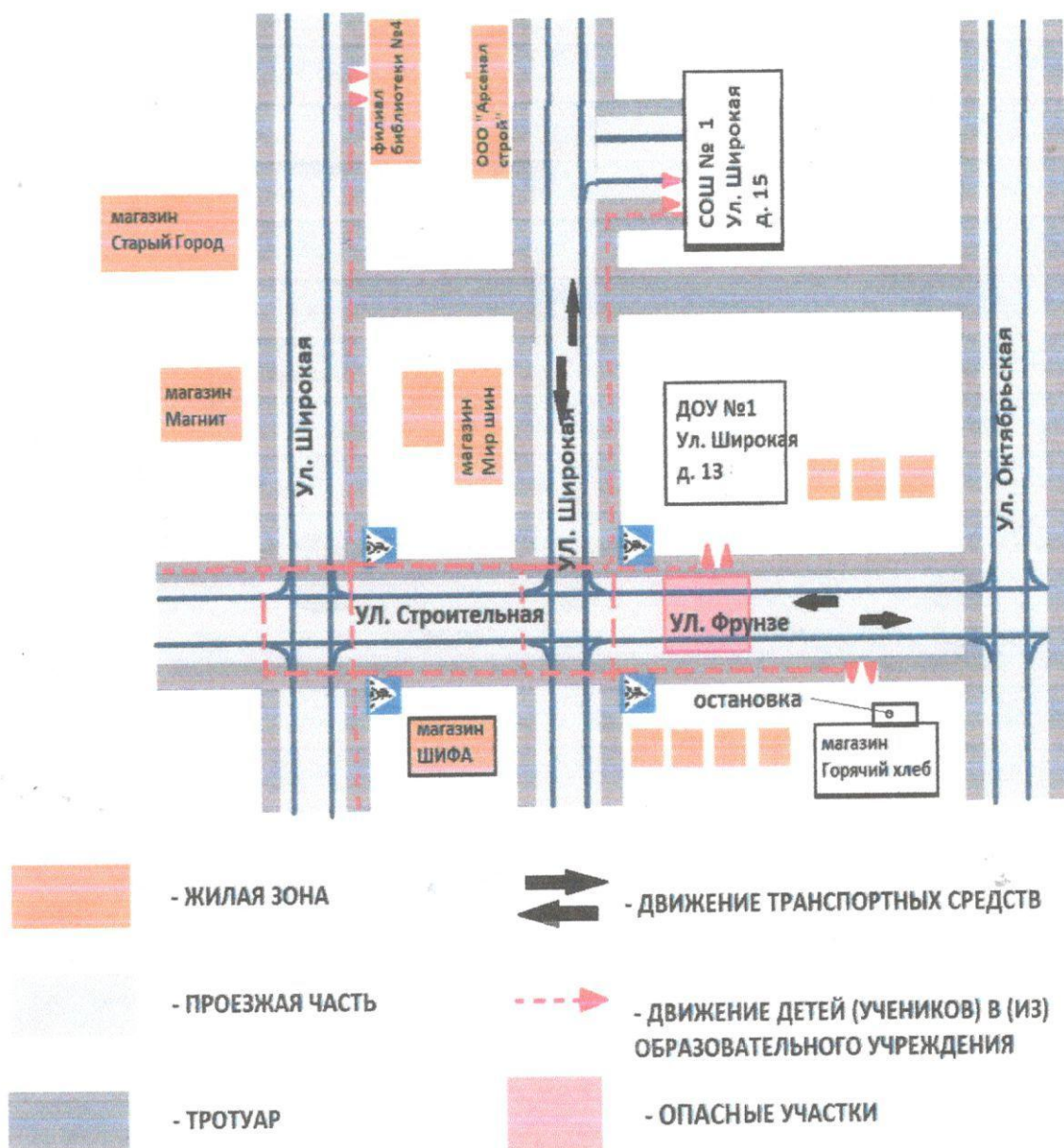
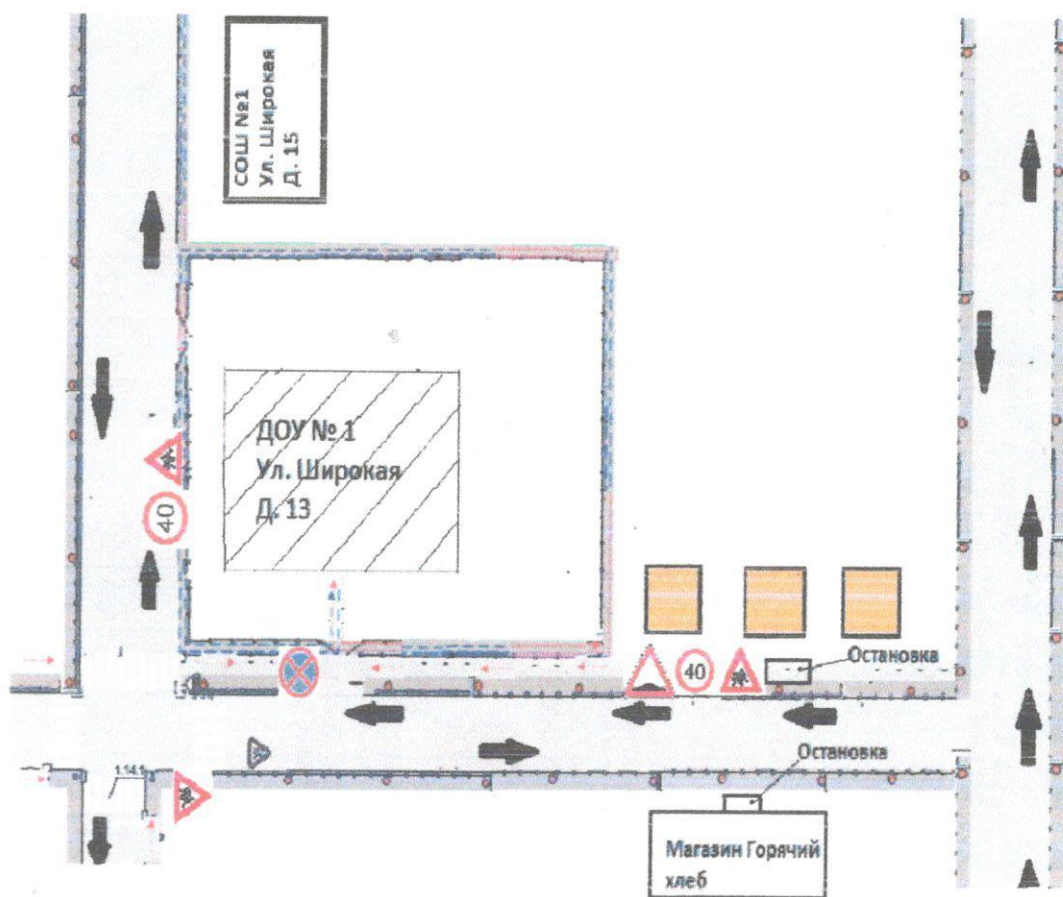









# I. План-схемы образовательного учреждения

## 1. Район расположения ДОУ №1, пути движения транспортных средств и детей (воспитанников)

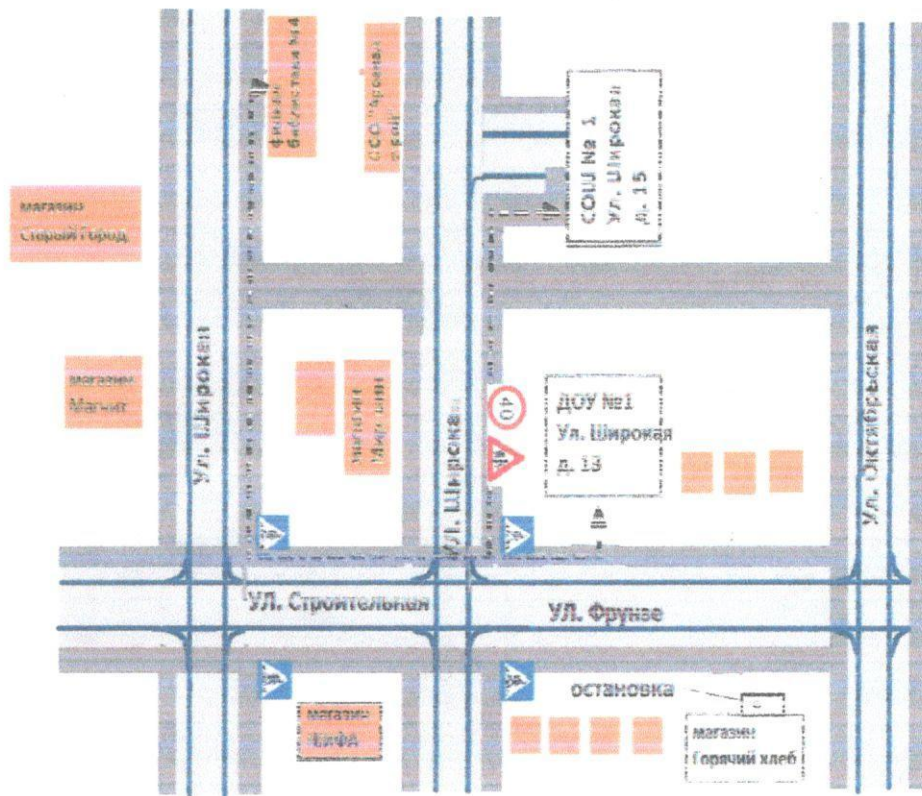


**2. Схема организации дорожного движения в непосредственной близости от ДОУ №1 с размещением соответствующих технических средств организации дорожного движения, маршрутов движения детей**



-  -пешеходное ограждение
-  -ограждение образовательного учреждения
-  -искусственное освещение
-  -направление движения транспортного потока
-  -направление движения детей от остановок маршрутных транспортных средств
-  -направление движения детей от остановок частных транспортных средств
-  -жилая зона

**3. Маршруты движения детей от ДОУ №1 к СОШ №1, филиалу библиотеки №4.**



- ЖИЛАЯ ЗОНА



- ПРОЕЗЖАЯ ЧАСТЬ



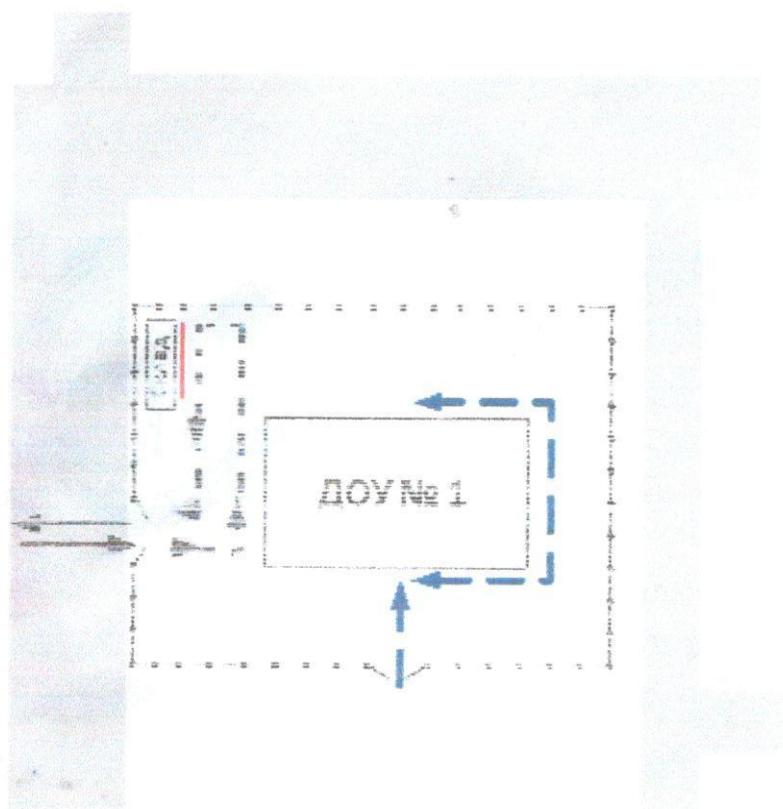
- ТРОТУАР







- НАПРАВЛЕНИЕ БЕЗОПАСНОГО ДВИЖЕНИЯ ГРУППЫ ДЕТЕЙ К ФИЛИАЛУ БИБЛИОТЕКИ №4, к СОШ №1



#### 4. Пути движения транспортных средств к местам разгрузки/погрузки и рекомендуемые безопасные пути передвижения детей по территории ДОУ №1



-  - въезд/выезд грузовых транспортных средств
-  - движение грузовых транспортных средств по территории образовательного учреждения
-  - движение детей и подростков на территории образовательного учреждения
-  - место разгрузки/погрузки

