

СОГЛАСОВАНО

Руководитель Исполнительного
Комитета муниципального
образования «Лениногорский
муниципальный район»

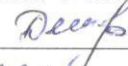
Республики Татарстан

Н. Р. Залаков
« » 2019 г.



УТВЕРЖДАЮ

Заведующий муниципально
бюджетного дошкольно
образовательного учрежден
«Детский сад №1 г. Лениногорск
муниципального образова
«Лениногорский муниципальн
район» Республики Татарст


Т. А. Денисов
«06» 05 2019

«СОГЛАСОВАНО»

Начальник ОГИБДД отдела МВД
России по Лениногорскому району
майор полиции


Р. К. Авзалтдинов
« » 2019 г.



ПАСПОРТ

дорожной безопасности

муниципального бюджетного дошкольного
образовательного учреждения
«Детский сад №1 г. Лениногорска» муниципального
образования «Лениногорский муниципальный район»
Республики Татарстан

1. Общие сведения

Полное и сокращенное наименование ОУ: Муниципальное бюджетное дошкольное образовательное учреждение «Детский сад комбинированного вида №1 г. Лениногорска» муниципального образования «Лениногорский муниципальный район» Республики Татарстан/ МБДОУ «Детский сад №1»

Фактический адрес: 423254, Республика Татарстан, г. Лениногорск, ул. Широкая, д.13

Телефон: 8(855)952-71-73

Факс: отсутствует

Электронная почта: goroddou1@mail.ru

Руководитель образовательного учреждения:

Заведующий МБДОУ

«Детский сад №1» Денисова Татьяна Александровна 8(855)952-71-73

Ответственный работник

за мероприятия по профилактике

детского травматизма:

Внештатный инспектор по ПДД Тимирова Мария Александровна

8(855)952-71-73

Ответственный работник

Управления образования

Ведущий специалист МУ

«Управление образования»

ИК МО «Лениногорский

муниципальный район»

Г.Н. Газизова

8(85595)5-05-95

Ответственные от ОГИБДД

Инспектор дорожной службы

Р.Р.Хасанов

8(85595)2-72-87

Инспектор по пропаганде

М.Ю.Кузменко

8(85595)2-72-87

Ответственный работник

за мероприятия по

профилактике детского

дорожного травматизма

главный специалист по

профилактике ДДТТ

Э.С.Захарова

8(85595)2-72-87

Количество воспитанников: 45
дошкольного возраста-20
возраста-25

*младшего
старшего дошкольного*

Наличие уголка по БДД *имеется*

Наличие кабинета по БДД *нет*

Наличие автогородка (площадки) по БДД *на территории детского сада
имеется площадка по ПДД*

Наличие автобуса в образовательном учреждении *отсутствует*

Режим работы детского сада: 5 дней в неделю, 12-ти часовое пребывание с 6.00 до
18.00 часов.

Справочные сведения

Телефоны оперативных служб:

2-72-87 – ОГИБДД

01 – Пожарная охрана;

02, 2-72-20 – Полиция;

03 – Скорая помощь;

5-12-92 – МЧС РТ.

Экстренные службы при вызове по сотовой связи:

112 – единая дежурно-диспетчерская

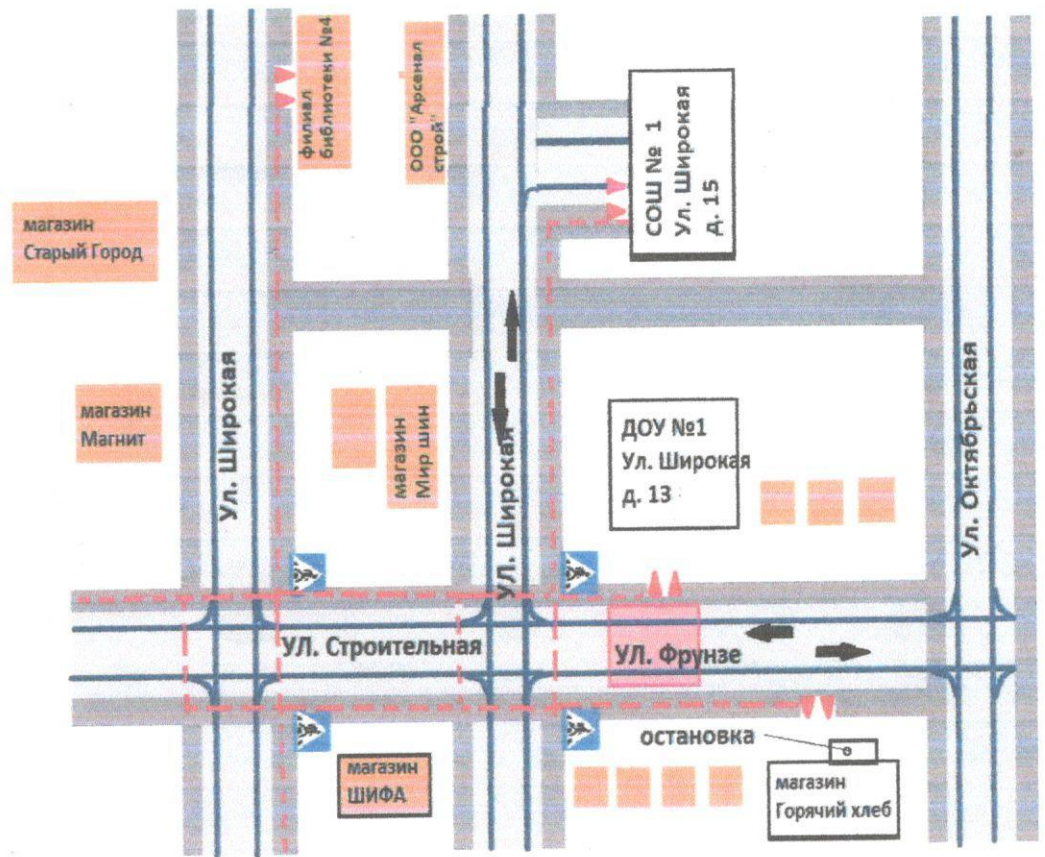
Содержание

План - схемы образовательного учреждения.

1. Район расположения ДОУ №1, пути движения транспортных средств и детей (обучающихся, воспитанников).
2. Организация дорожного движения в непосредственной близости от образовательного учреждения с размещением соответствующих технических средств организации дорожного движения, маршруты движения детей и расположение парковочных мест.
3. Маршруты движения организованных групп детей от образовательного учреждения к СОШ№1 и филиалу библиотеки №4
4. Пути движения транспортных средств к местам разгрузки/погрузки и рекомендуемые безопасные пути передвижения детей по территории ДОУ №1.

I. План-схемы образовательного учреждения

1. Район расположения ДОУ №1, пути движения транспортных средств и детей (воспитанников)



- ЖИЛАЯ ЗОНА



- ПРОЕЗЖАЯ ЧАСТЬ



- ТРОТУАР



- ДВИЖЕНИЕ ТРАНСПОРТНЫХ СРЕДСТВ

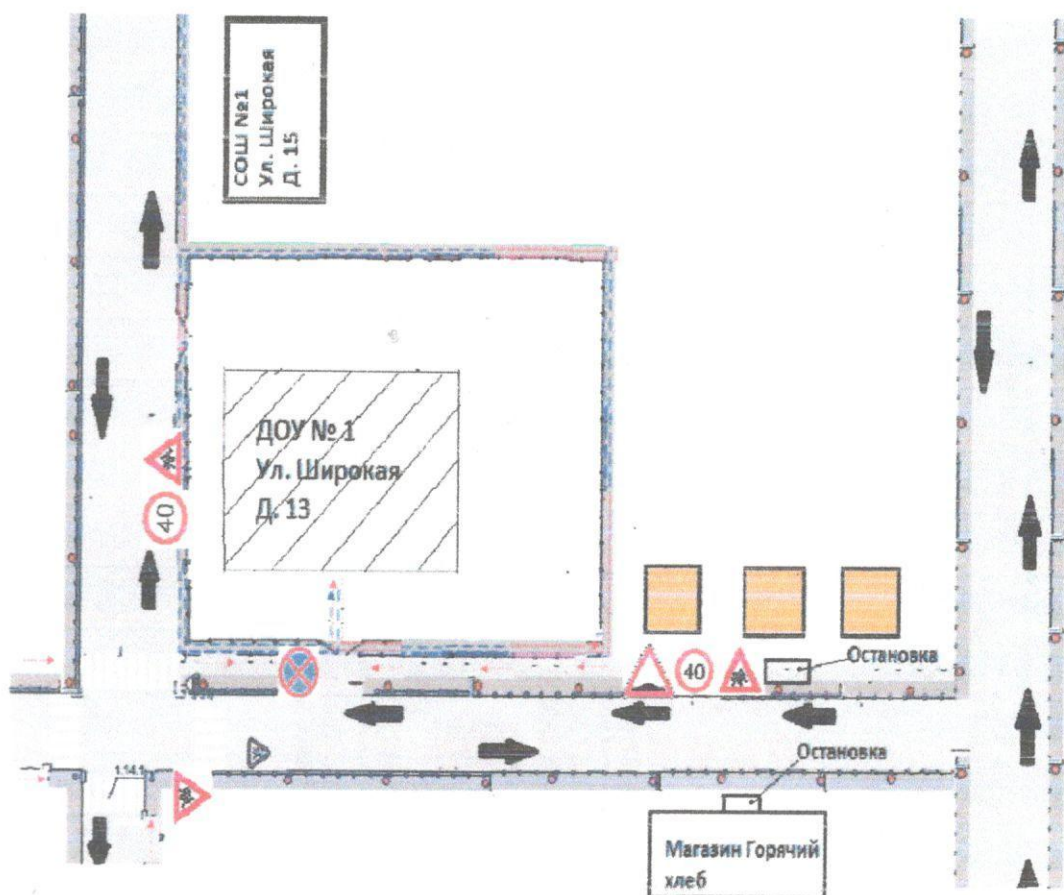









- ДВИЖЕНИЕ ДЕТЕЙ (УЧЕНИКОВ) В (ИЗ) ОБРАЗОВАТЕЛЬНОГО УЧРЕЖДЕНИЯ



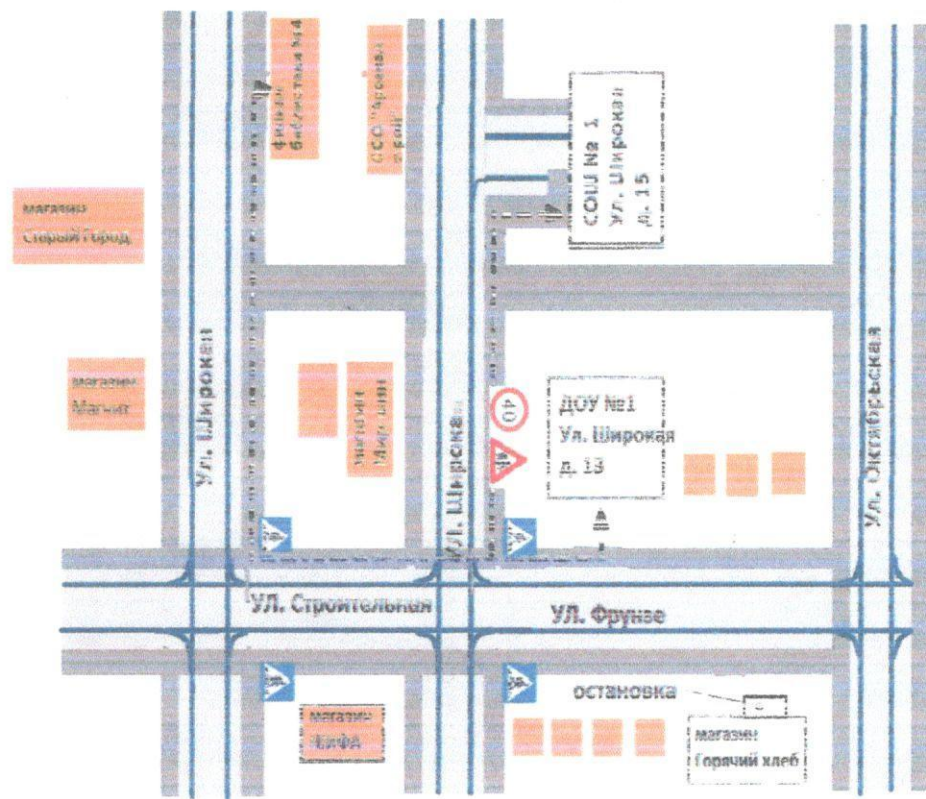
- ОПАСНЫЕ УЧАСТКИ

2. Схема организации дорожного движения в непосредственной близости от ДОУ №1 с размещением соответствующих технических средств организации дорожного движения, маршрутов движения детей

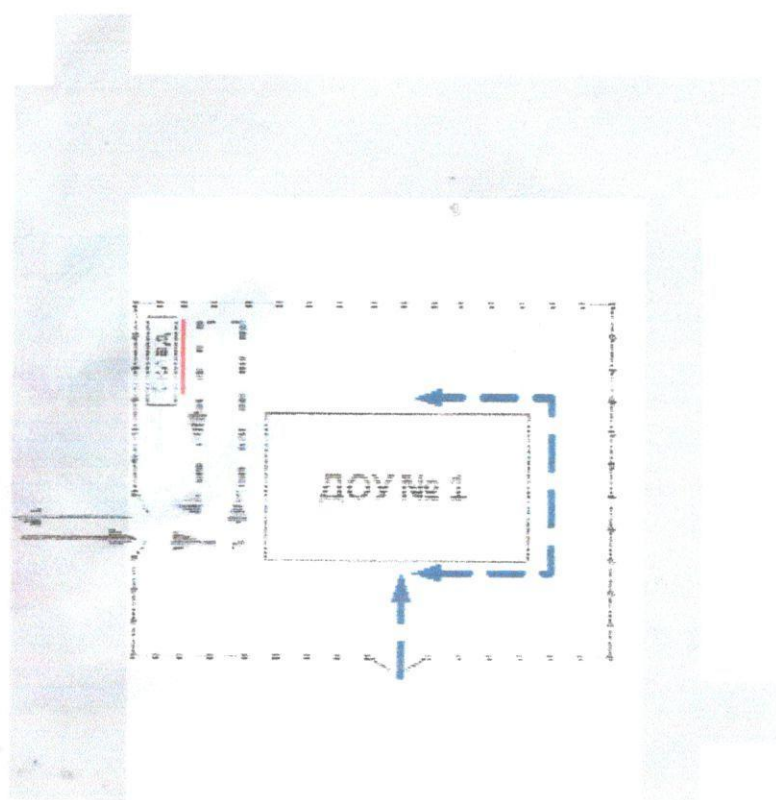






-  -пешеходное ограждение
-  -ограждение образовательного учреждения
-  -искусственное освещение
-  -направление движения транспортного потока
-  -направление движения детей от остановок маршрутных транспортных средств
-  -направление движения детей от остановок частных транспортных средств
-  -жилая зона

3. Маршруты движения детей от ДОУ №1 к СОШ №1, филиалу библиотеки №4.



4. Пути движения транспортных средств к местам разгрузки/погрузки и рекомендуемые безопасные пути передвижения детей по территории ДОУ №1



-  - въезд/выезд грузовых транспортных средств
-  - движение грузовых транспортных средств по территории образовательного учреждения
-  - движение детей и подростков на территории образовательного учреждения
-  - место разгрузки/погрузки

Заведующая МБДОУ «Детский сад №1»

T. A. Denisova

/Денисова Т.А.



