

6) Правила, соблюдение которых необходимо при поездке на автомобиле

- ✓ перед началом движения необходимо убедиться в исправности ремней безопасности и правильности установки детского удерживающего устройства (устройств)
- ✓ садиться в салон автомобиля надо со стороны тротуара
- ✓ все пассажиры и водитель должны быть пристёгнуты во время движения автомобиля ремнями безопасности

7) Правила перевозки детей до 12 лет с использованием детских удерживающих устройств, ремней безопасности

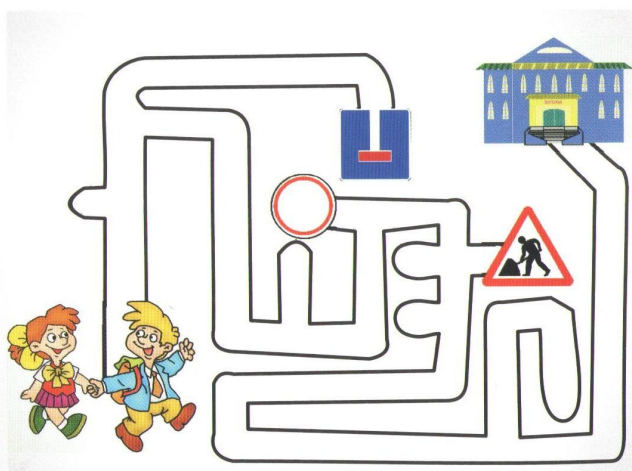
- ✓ перевозить детей до 12-летнего возраста следует только в детских удерживающих устройствах
- ✓ нельзя перевозить ребёнка держа на руках

8) Информация по применению светоотражающих элементов в одежде детей

- ✓ светоотражающие элементы позволяют лучше заметить ребенка, если на улице темно, а также в пасмурную или дождливую погоду
- ✓ светоотражающая лента размещается на наружной части брюк, на головных уборах, рукавицах, перчатках и других предметах одежды на высоте от 80 сантиметров до 1 метра от поверхности проезжей части

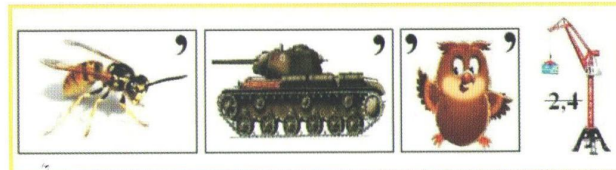
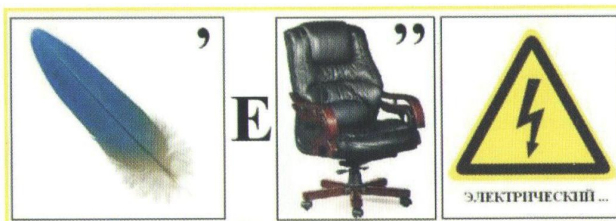
Вместе с детьми

В начале освоения любого маршрута рекомендуется составлять вместе с ребёнком карту передвижения. При составлении карты помните, что необходимо выбрать **НЕ САМЫЙ КОРОТКИЙ, А САМЫЙ БЕЗОПАСНЫЙ** путь.

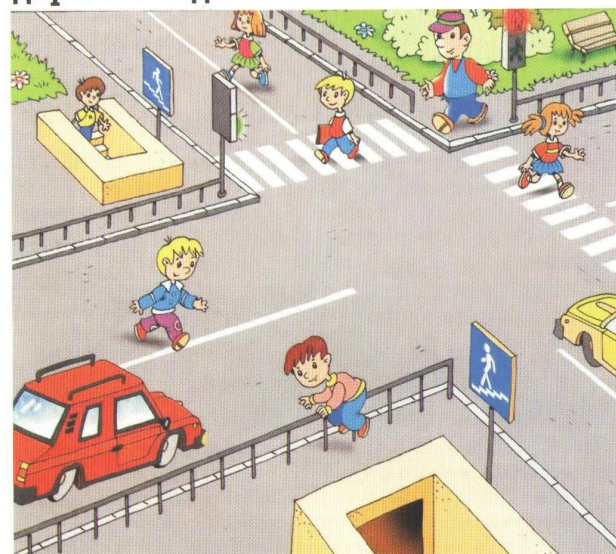


При построении карт передвижения вы найдёте много интересно на сайте <http://passportbdd.ru/>

Решение ребусов - увлекательное занятие для любого возраста



Найди нарушителей правил дорожного движения



Ответы к заданиям вы найдёте на сайте www.безопасная-дорога.дети

ПАМЯТКА

для родителей

по безопасному
участию ДЕТЕЙ
в дорожном
движении

Ваш ребёнок:

ребёнок - пассажир
ребёнок - пешеход
ребёнок - велосипедист
ребёнок - мотоциклист

Что ребёнок должен усвоить
при изучении правил
безопасного поведения
на дорогах

Как необходимо обучать детей
навыкам безопасного
поведения на дорогах

Советы для родителей
по правилам
дорожного движения

Вместе с детьми

Разработано и отпечатано по заказу Минобрнауки России
в рамках реализации Федеральной целевой программы
"Повышение безопасности дорожного движения в 2013-2020 годах"
ООО "Талан Групп", 170034, г.Тверь, проспект Победы, д.3
Тел. +7 (495) 539 55 19, Сайт: <http://минобрнауки.рф>
тел: (495) 911-68-70, (4822) 75-11-59, сайт: www.talan-group.ru, адрес эл. почты: info@talan-group.ru

TALAN GROUP
ПОВЫШЕНИЕ БЕЗОПАСНОСТИ

Ваш ребёнок

Ребенок - пассажир

- ✓ для перевозки детей в возрасте до 12 лет требуется детское удерживающее устройство, которое должно использоваться не зависимо от расстояния поездки
- ✓ требуется выбирать скоростной режим в соответствии с текущими дорожными и погодными условиями для возможности полной и безопасной остановки
- ✓ при перевозке ребенка необходимо убрать все предметы, которые могут причинить ему вред в случае экстренного торможения
- ✓ при планировании длительной поездки рекомендуется подобрать для ребёнка спокойные игры и увлекательные занятия, не отвлекающие водителя
- ✓ если ребёнок во время поездки устал сидеть, рекомендуется остановиться и дать ему возможность отдохнуть, пройтись, а затем продолжить движение

Ребёнок - пешеход

- ✓ двигаться по дороге следует по тротуарам, придерживаясь правой стороны, чтобы не мешать движению встречных пешеходов
- ✓ с целью пересечения проезжей части дороги необходимо остановиться у края проезжей части, посмотреть налево, затем направо, только убедившись в отсутствии приближающегося транспорта можно переходить проезжую часть
- ✓ если пешеходный переход или перекресток оборудован светофором, то пересекать проезжую часть можно только на разрешительный сигнал

Ребёнок - велосипедист

- ✓ детям до 14 лет запрещается передвигаться на велосипеде по проезжей части
- ✓ детям в возрасте с 7 до 14 лет разрешается движение на велосипеде по тротуарам, пешеходным и велопешеходным дорожкам (по стороне движения для пешеходов), велосипедным дорожкам, в жилых зонах, обозначенных специальными знаками
- ✓ детям в возрасте старше 14 лет разрешается управлять велосипедом на велосипедной, велопешеходной дорожках или по полосе для велосипедистов
- ✓ при управлении велосипедом необходимо использовать защитный шлем, налокотники, наколенники, одежду со светоотражающими элементами, велосипедные перчатки

Ребёнок - мотоциклист

Если ребёнок катается на мотоцикле, то Правила дорожного движения причисляют его к водителям, которые являются участниками дорожного движения. Участники дорожного движения обязаны знать и соблюдать относящиеся к ним Правила дорожного движения (сигналы светофоров, знаки и разметки, распоряжения регулировщиков, действующих в пределах предоставлен-

ных им прав и регулирующих дорожное движение установленными сигналами).

Водитель механического транспортного средства обязан иметь при себе и передавать по требованию сотрудников полиции для проверки:

- ✓ водительское удостоверение или временное разрешение на право управления транспортным средством соответствующей категории или подкатегории, в нашем случае – категории «М» и «А1», которое выдается в подразделениях Госавтоинспекции лицам достигшим 16 лет после прохождения обучения в автошколе и успешной сдачи квалификационных экзаменов
- ✓ регистрационные документы на транспортное средство (кроме мопедов), а при наличии прицепа - и на прицеп (кроме прицепов к мопедам)
- ✓ страховой полис обязательного страхования гражданской ответственности владельца транспортного средства

Ежегодно в дорожно-транспортных происшествиях страдают около 2 тысяч детей - водителей мототранспортных средств, более 50 детей погибают.

ЗАДУМАЙТЕСЬ, ГОТОВ ЛИ ВАШ РЕБЁНОК СЕСТЬ ЗА РУЛЬ МОТОЦИКЛА?

Что ребёнок должен усвоить при изучении правил безопасного поведения на дорогах

- ✓ ребёнок должен освоить правила дорожного движения и получить навыки безопасного передвижения в качестве пешехода, пассажира, велосипедиста, потенциального водителя механического транспортного средства
- ✓ ребёнок должен соблюдать правила поведения на дорогах в сопровождении родителей или других сопровождающих, а затем самостоятельно
- ✓ ребёнок должен усвоить правила и закрепить их навыками безопасного поведения внутри дворовых территорий, на близлежащих территориях, на территориях образовательных организаций, спортивных и культурно-массовых объектов, на иных территориях

Как необходимо обучать детей навыками безопасного поведения на дорогах

- ✓ правилам дорожного движения необходимо обучать детей, начиная с дошкольного возраста
- ✓ осваивать правила дорожного движения необходимо постепенно, начиная с постоянных маршрутов
- ✓ закреплять знания правил дорожного движения необходимо последовательно, подкрепляя практическими навыками, учитывая возрастные особенности и психоэмоциональное развитие ребёнка

- ✓ находясь с ребёнком на дороге, необходимо обращать внимание ребёнка на правильные и неправильные действия участников дорожного движения, объясняя правила и культуру поведения на дороге
- ✓ в начале освоения любого маршрута рекомендуется составлять вместе с ребёнком карту передвижения. При составлении карты помните, что необходимо выбрать не самый короткий, а самый безопасный путь

Советы для родителей по правилам дорожного движения

1) Общие рекомендации

- ✓ личный пример родителей – самый эффективный урок для ребёнка при формировании мировоззрения и культуры поведения, в том числе на дорогах
- ✓ поощряйте участие ребёнка в мероприятиях, по профилактике детского дорожно-транспортного травматизма

2) Выход из подъезда

- ✓ если у подъезда дома возможно движение транспортных средств, необходимо обращать на это внимание ребёнка и призывать его к осторожности
- ✓ в пределах дворовой территории необходимо придерживаться пешеходных зон, для игры использовать только отведённые места (площадки)

3) Движение по тротуару

- ✓ во время движения с ребёнком по тротуару держитесь относительно ребёнка стороны проезжей части
- ✓ приучайте ребёнка оценивать вероятность выезда машин со двора или из внутриквартального проезда
- ✓ не разрешайте детям покидать пешеходную зону и выходить на проезжую часть самостоятельно

4) Переход через проезжую часть дороги

- ✓ один из главных навыков и установок – переход через проезжую часть только в разрешённых местах, соблюдая правила дорожного движения
- ✓ при переходе проезжей части учите ребёнка внимательно следить за началом движения транспорта и определять траекторию движения

5) Поездка в маршрутном транспортном средстве

- ✓ входить в любой вид транспорта и выходить из него можно только тогда, когда транспортное средство прекратило или ещё не начало движение. Требуется исполнение это правила от ребёнка и неукоснительно придерживайтесь его сами
- ✓ выходить из маршрутного транспортного средства необходимо перед ребёнком, затем подстраховать его
- ✓ научите ребёнка быть внимательным в зоне остановки. При ожидании транспорта стоять можно только на посадочных площадках, на тротуаре или обочине