

«СОГЛАСОВАНО»

Начальник отделения ГИБДД отдела МВД России
по Арскому району Республики Татарстан

« _____ » _____ 2015 г.
И.Р. Нотфуллин



МП

УТВЕРЖДАЮ»

Начальник МУ "Управление образования" исполнительного
комитета Арского муниципального района Республики Татарстан

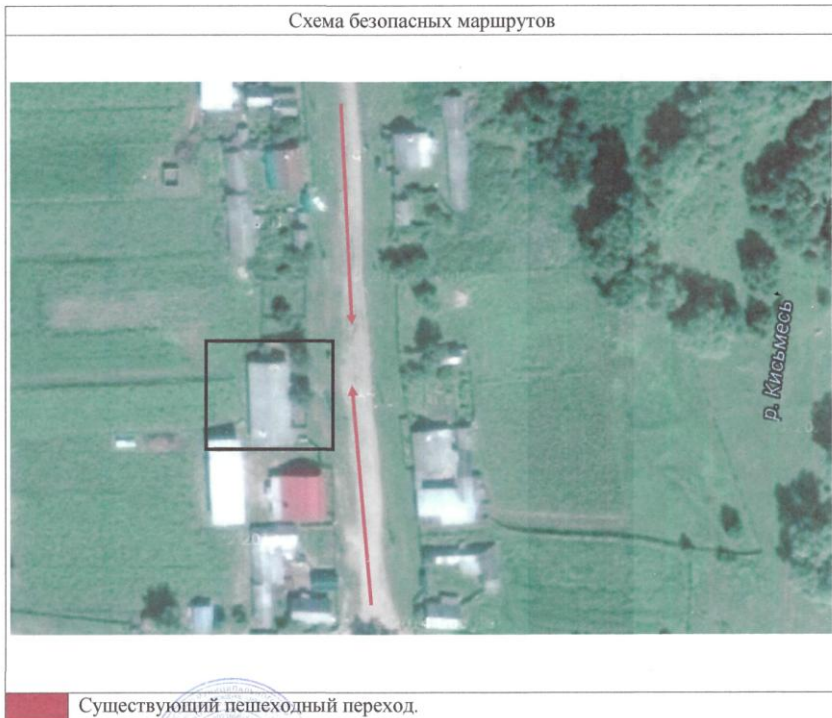
« _____ » _____ 2015 г.
З.М. Давлетбаев



МП

Схема безопасных маршрутов движения детей к филиалу
«Починок-Поникская начальная общеобразовательная школа»
(422027, РТ, Арский район, поселок Починок-Поник)

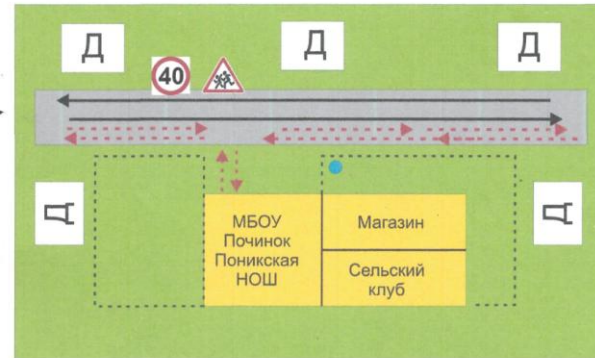
МБОУ «Сизинская основная общеобразовательная школа»
Арского муниципального района Республики Татарстан
пос. Починок-Поник, улица Ф.Бикбаева, дом 15)



Директор МБОУ _____ М.М.Абдуллин



Типовое решение пешеходного перехода расположенного вблизи образовательной организации



- Забор ОО
- Движение транспортных средств
- Жилая застройка
- Движение детей
- Освещение

Тип покрытия автомобильной дороги (асфальт/щебень/грунт): ГРУНТ