

КОПИЯ



Федеральное государственное унитарное предприятие  
 "Российский государственный центр инвентаризации и учета объектов недвижимости -  
 Федеральное БТИ"  
 (полное наименование ОТИ - организация технического учета и технической инвентаризации объектов капитального строительства)  
 Филиал ФГУП "Ростехинвентаризация - Федеральное БТИ" по Республике Татарстан  
 Бугульминское отделение  
 (наименование обособленного подразделения ОТИ)

ТЕХНИЧЕСКИЙ ПАСПОРТ

На \_\_\_\_\_ здание  
 (вид объекта учета)  
 \_\_\_\_\_ Склад  
 (наименование объекта учета)

Адрес (местоположение) объекта учета:

Субъект Российской Федерации	Республика Татарстан	
Район	Бугульминский р-н	
Муниципальное образование	тип	
	наименование	
Населенный пункт	тип	город
	наименование	Бугульма
Улица (проспект, переулок и т.д.)	тип	переулок
	наименование	Юности
Номер дома	4	
Номер корпуса		
Номер строения		
Литера	В	
Иное описание местоположения		
Инвентарный номер	92:410:002:000028980	

Федеральное государственное учреждение  
 «Земельная кадастровая палата» по Республике Татарстан  
 Отдел по Бугульминскому району  
 Сведения об объекте учета внесены в  
 Единый государственный реестр  
 Объектов капитального строительства  
 « 07 » 07 20 11 г. 545  
 и ему присвоен инвентарный  
 кадастровый номер 16:40:020108:0:545  
 /dm- Сайкина ИА  
 (Подпись, ФИО руководителя территориального органа)

Регистрационный № заявления  
 1640/02/11-853  
 Дата регистрации 22 06 2011 г.  
 Подпись [подпись]  
 ФИО должностного лица



Паспорт составлен по состоянию на

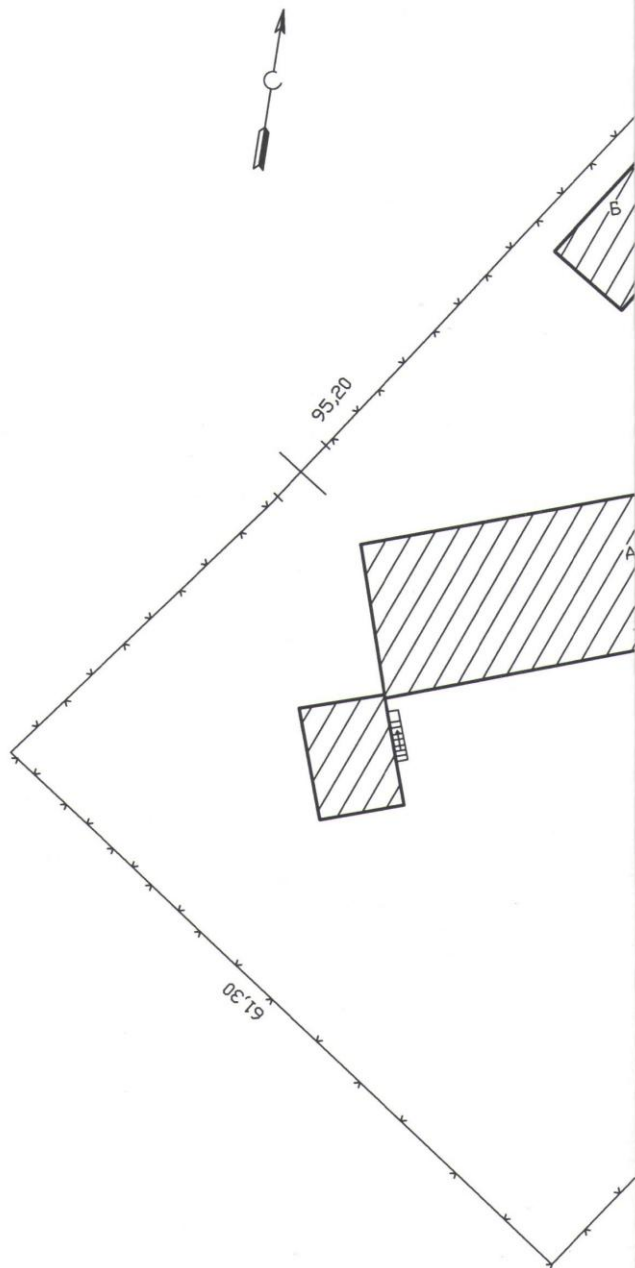
15 мая 2008 г.

Начальник Бугульминского отделения  
 филиала ФГУП "Ростехинвентаризация - Федеральное  
 БТИ" по Республике Татарстан

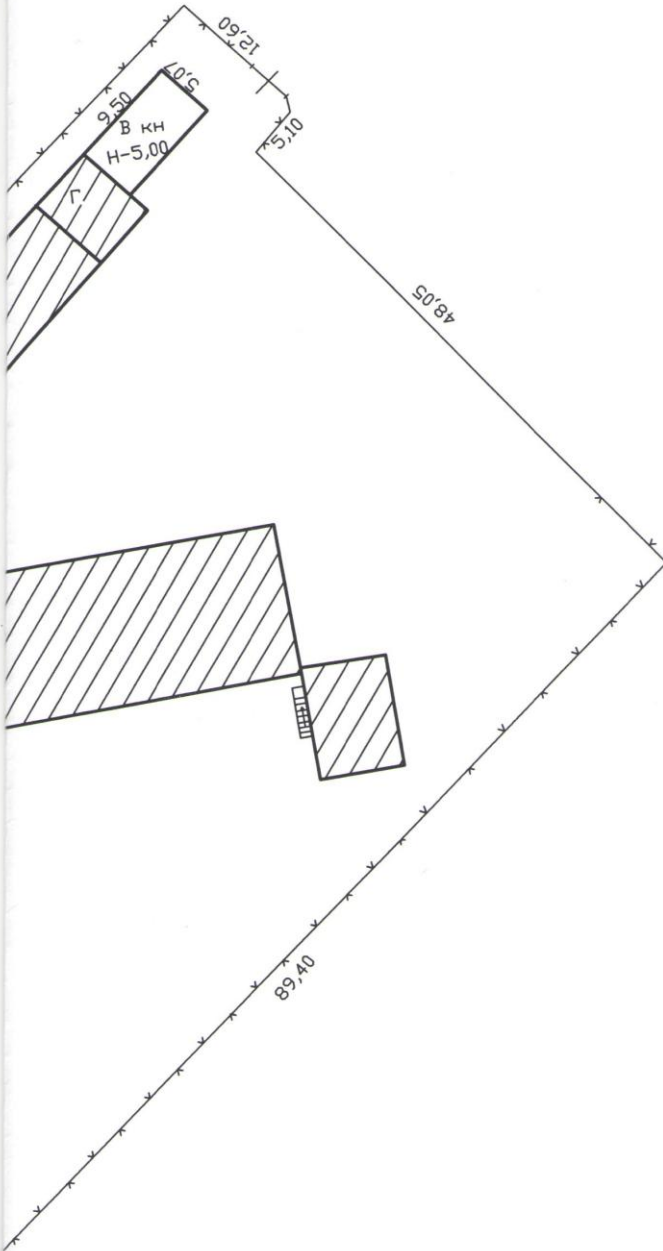
(подпись)

Хайруллин Ф.Ю.

(Фамилия И.О.)



я план



Федеральное государственное учреждение  
«Земельная кадастровая палата» по Республике Татарстан  
Отдел по Бугульминскому району Татарстан  
Сведения об объекте учета внесены в  
Единый государственный реестр  
Объектов капитального строительства  
« 07 » 07 20 11 г.  
и ему присвоен инв. кадастровый номер 16:46:0201002-0:545 545  
10/07 - Ташмирова И.А.  
(Подпись, ФИО руководителя/уполномоченного лица)

Бугульминское отделение филиала ФГУП «Ростехинвентаризация-Федеральное ВТИ» по Республике Татарстан						
Ситуационный план						
Начальник Бугульминского отделения филиала ФГУП «Ростехинвентаризация-Федеральное ВТИ» по Республике Татарстан	Хаяруллин Ф.Ю.	<i>[Signature]</i>	20.06.11	Адрес объекта	Лист	1
	ФИО			Подпись	Дата	Республика Татарстан Бугульминский р-н г.Бугульма пер. Юности, д.4
				Масштаб	1:500	





## VI. Описание конструктивных элементов здания и определение износа

Литера \_\_\_\_\_ В Год постройки 1965 Число этажей 2 Сборник № 18

Группа капитальности 1 Вид внутренней отделки \_\_\_\_\_ Таблица № 24-а

№	Наименование конструктивного элемента	Описание конструктивных элементов (материал, конструкция, отделка и прочее)	Техническое состояние (осадки, трещины, гниль и т.д.)	Удельный вес по таблице	Поправки к удельному весу в %	Удельный вес констр. элем. после применения цен.	Износ, %	% износа к строению (гр.7 x гр.8)	Текущие изменения, износ в %	
									Элемент	К строению
1	2	3	4	5	6	7	8	9	10	11
1	Фундамент		трещины, следы увлажнения	15	1	15	45	15.75		
		Бутовый								
2	Стены, перегородки, колонны		трещины, выветривание швов	38	1	38	45	7.20		
		Кирпичные								
3	Перекрытие, покрытие	Железобетонные	следы увлажнения, трещины в швах	13	1	13	40	5.20		
		Деревянное								
4	Кровля	Рулонная	нарушение верхнего слоя	6	1	6	60	1.80		
5	Полы	Бетонные	трещины, стертость	8	1	6	50	10.00		
		Деревянные								
6	Проемы	Двери наружные металлические	коррозия	7	1	7	45	1.35		
7	Отделочные работы	Штукатурка	трещины, потемнение побелки	3	1	3	40	0.80		
		Побелка								
8	Электротехнические работы	Центральное	потеря эластичности изоляции проводов	2	1	2	40	0.80		
9	Прочие работы	Отмостки	трещины	8	1	8	40	2.40		
Итого:				100	X	100	X	45.3		

% износа приведённый по формуле:  $(гр.9 \times 100) : гр.7 = (45.3 \times 100) / 100.00 = 45\%$

## VII. Описание конструктивных элементов здания и определение износа

Литера \_\_\_\_\_ Год постройки \_\_\_\_\_ Число этажей \_\_\_\_\_ Сборник № \_\_\_\_\_  
 Группа капитальности \_\_\_\_\_ Вид внутренней отделки \_\_\_\_\_ Таблица № \_\_\_\_\_

№	Наименование конструктивного элемента	Описание конструктивных элементов (материал, конструкция и прочее)	Техническое состояние	Удельный вес по таблице	Поправки к удельному весу в %	Удельный вес констр. элем. после применения цен.	Износ, %	% износа к строению (гр.7 х гр.8)	Текущие изменения, износ в %	
									Элемента	К строению
1	2	3	4	5	6	7	8	9	10	11
1	Фундаменты									
2	а) наружные и внутренние капитальные стены									
	б) перегородки									
3	Перекрытия	чердачные								
		междуэтажные								
		подвальные								
4	Крыша									
5	Полы									
6	Проемы	Оконные								
		Дверные								
7	Отделочные работы	Наружная отделка								
		Внутренняя отделка								
8	Санитарно-технические устройства	Отопление								
		Водопровод								
		Канализация								
		гор. Водоснабжение								
		ванны								
		Электроосвещение								
		газоснабжение								
		Напольные электроплиты								
		Телевидение								
		Сигнализация								
		Мусоропровод								
		Радио								
		Телефон								
Вентиляция										
Лифт										
9	Прочие работы									
<b>Итого</b>					x		x			

$$\% \text{ износа, приведенный к 100 по формуле: } \frac{\% \text{ износа (гр.9)} \times 100}{\text{удельный вес (гр.7)}} =$$

## VIII. Описание конструктивных элементов здания и определение износа

Литера \_\_\_\_\_ Год постройки \_\_\_\_\_ Число этажей \_\_\_\_\_ Сборник № \_\_\_\_\_  
 Группа капитальности \_\_\_\_\_ Вид внутренней отделки \_\_\_\_\_ Таблица № \_\_\_\_\_

№	Наименование конструктивного элемента	Описание конструктивных элементов (материал, конструкция и прочее)	Техническое состояние	Удельный вес по таблице	Поправки к удельному весу в %	Удельный вес констр. элем. после применения цен.	Износ, %	% износа к строению (гр.7 x гр.8)	Текущие изменения, износ в %	
									Элемента	К строению
1	2	3	4	5	6	7	8	9	10	11
1	Фундаменты									
2	а) наружные и внутренние капитальные стены									
	б) перегородки									
3	Перекрытия	чердачные								
		междуэтажные								
		подвальные								
4	Крыша									
5	Полы									
6	Проемы	Оконные								
		Дверные								
7	Отделочные работы	Наружная отделка								
		Внутренняя отделка								
8	Санитарно-технические устройства	Отопление								
		Водопровод								
		Канализация								
		гор. водоснабжение								
		ванны								
		Электроосвещение								
		газоснабжение								
		Напольные электроплиты								
		Телевидение								
		Сигнализация								
		Мусоропровод								
		Радио								
		Телефон								
Вентиляция										
Лифт										
9	Прочие работы									
<b>Итого</b>					x		x			

% износа, приведенный к 100 по формуле:  $\frac{\% \text{ износа (гр.9)} \times 100}{\text{удельный вес (гр.7)}} =$



## IX. Техническое описание пристроек и других частей здания

Наименование конструктивных элементов	лит.		Удельный вес по таблице	Поправки	Удельный вес с поправками	лит.		Удельный вес по таблице	Поправки	Удельный вес с поправками	лит.		Удельный вес по таблице	Поправки	Удельный вес с поправками
	H=					H=					H=				
Фундаменты															
Стены и перегородки															
Перекрытия															
Крыша															
Полы															
Проемы															
Отделочные работы															
Электроосвещение															
Прочие работы				X					X					X	
<b>Итого</b>															
физический износ				физический износ				физический износ							

Наименование конструктивных элементов	лит.		Удельный вес по таблице	Поправки	Удельный вес с поправками	лит.		Удельный вес по таблице	Поправки	Удельный вес с поправками	лит.		Удельный вес по таблице	Поправки	Удельный вес с поправками
	H=					H=					H=				
Фундаменты															
Стены и перегородки															
Перекрытия															
Крыша															
Полы															
Проемы															
Отделочные работы															
Электроосвещение															
Прочие работы				X					X					X	
<b>Итого</b>															
физический износ				физический износ				физический износ							

## X. Исчисление восстановительной и действительной стоимости здания и его частей

Литера по плану	Наименование здания и его частей	№ сборника	№ таблицы	Измеритель	Стоимость измерителя по таблице	поправки к стоимости (коэффициенты)			1984 и 1991	Стоимость измерителя с поправкой	Количество(объем куб м, площадь)	Восстановительная стоимость в руб	% износа	Действительная стоимость в руб
						Удельный вес	на группу капитальности							
В	Склад	18	24-а	куб. м.	21.30	0,95				38.65	241	9315	45	5123
	подвал			куб. м.	21.30	0,80				32.54	88	2864	45	1575
<b>Итого:</b>												12179		6698

### XI. Техническое описание служебных построек

Наименование конструктивных элементов	лит.		Удельный вес по таблице	Поправки	Удельный вес с поправками	лит.		Удельный вес по таблице	Поправки	Удельный вес с поправками	лит.		Удельный вес по таблице	Поправки	Удельный вес с поправками	
Фундаменты																
Стены и перегородк																
Перекрытия																
Крыша																
Полы																
Проемы																
Отделочные работы																
Электроосвещение																
Прочие работы				X					X					X		
<b>Итого</b>																
физический износ				физический износ					физический износ							

Наименование конструктивных элементов	лит.		Удельный вес по таблице	Поправки	Удельный вес с поправками	лит.		Удельный вес по таблице	Поправки	Удельный вес с поправками	лит.		Удельный вес по таблице	Поправки	Удельный вес с поправками	
Фундаменты																
Стены и перегородк																
Перекрытия																
Крыша																
Полы																
Проемы																
Отделочные работы																
Электроосвещение																
Прочие работы				X					X					X		
<b>Итого</b>																
физический износ				физический износ					физический износ							

### XII. Исчисление стоимости служебных построек

Литера по плану	Наименование здания и его частей	№ сборника	№ таблицы	Измеритель	Стоимость измерителя по таблице	поправки к стоимости (коэффициенты)			1984 и 1991	Стоимость измерителя с поправкой	Количество(объем куб м, площадь кв.м.)	Восстановительная стоимость в руб	% износа	Действительная стоимость в руб
						Удельный вес	на группу капитальности							
<b>Итого:</b>														

## XIII. Ограждения и сооружения

Литера	Наименование ограждений и сооружений	Материал, конструкция	Размеры		Площадь, кв. м	№ сборника	№ таблицы	Измеритель	Стоимость измерителя по табл.	Поправка на клим	Восстановительная стоимость в руб.	% износа	Действительная стоимость в руб.
			длина(м)	ширина,высота(м)									
Итого													

## XIV. Общая стоимость (в руб.)

В ценах какого года	Основные здания		Служебн. построй		Сооружения		Всего	
	восстано-вит.	действит.	восста-но-вит.	действит.	восстано-вит.	действит.	восстано-вит.	действит.
1991	12179	6698					12179	6698

Паспорт выдан: \_\_\_\_\_ 2011г.

Начальник Бугульминского отдела ФГУ "Ростехинвентаризация" - Федеральное БТИ в Республике Татарстан М.П.  \_\_\_\_\_

Хайруллин Ф.Ю.  
Ф.И.О.

подпись \_\_\_\_\_

Работу проверил

\_\_\_\_\_

Хайруллин Ф.Ю.

Ф.И.О.

10.06. 2011г.

\_\_\_\_\_

дата

Работу выполнил

\_\_\_\_\_

Гайнаншина Р.Х.

Ф.И.О.

14 июня 2011г.

\_\_\_\_\_

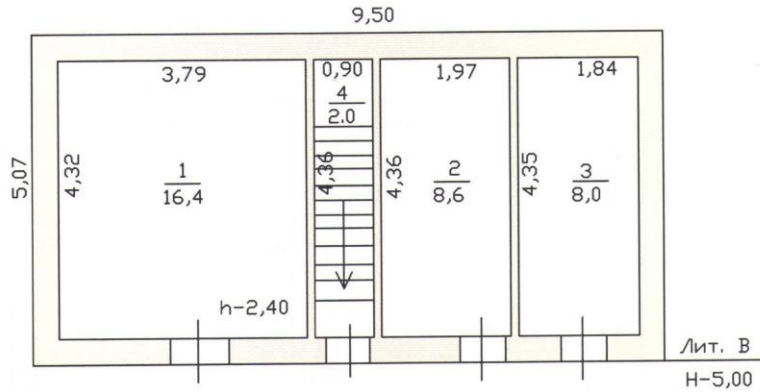
дата

## Особые отметки:

Ранее присвоенное : Кадастровый номер условный :16-16-15/017/2009-391.На плане 2 этажа показан проем под лестницу.

Поэтажный план

План 1 этажа



Федеральное государственное учреждение  
 «Земельная кадастровая палата» по Республике Татарстан  
 Отдел по Бугульминскому району  
 Сведения об объекте учета внесены в  
 Единый государственный реестр  
 объектов капитального строительства  
 «07» «07» 2011 г.  
 и ему присвоен инвентарный номер  
 кадастровый номер 16:46:020102:0:545/545  
 /03- Таирова ИА  
 (Подпись, ФИО руководителя/уполномоченного лица)

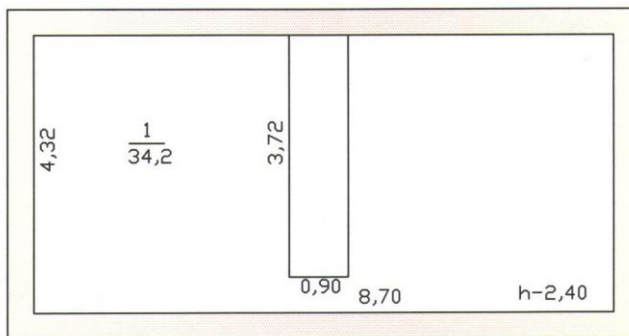
Бугульминское отделение филиала ФГУП «Ростехинвентаризация-Федеральное БТИ» по Республике Татарстан

Поэтажный план

Начальник Бугульминского отделения филиала ФГУП «Ростехинвентаризация-Федеральное БТИ» по Республике Татарстан	Хайруллин Ф.Ю.	<i>[Signature]</i>	10.06.11	Адрес объекта	Лист	1
	ФИО			Подпись	Дата	Республика Татарстан Бугульминский р-н г.Бугульма пер. Дюстид.4
					Масштаб	1:100

## Позтажный план

План 2 этажа



Федеральное государственное учреждение  
«Земельная кадастровая палата» по Республике Татарстан  
Отдел по Бугульминскому району  
Сведения об объекте учета внесены в  
Единый государственный реестр  
Объектов капитального строительства

«07» «07» 2011 г. 545

И ему присвоен инв. кадастровый номер 16:46:0201008:0:545

Юсупов Талимша ИА

(Подпись, ФИО руководителя/уполномоченного лица)

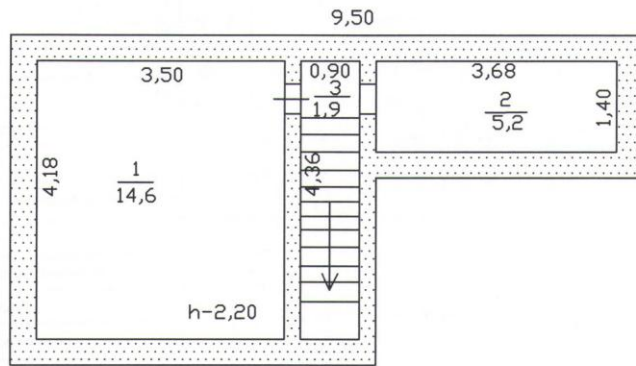
Бугульминское отделение филиала ФГУП «Ростехинвентаризация-Федеральное ВТИ»  
по Республике Татарстан

## Позтажный план

Начальник Бугульминского отделения филиала ФГУП «Ростехинвентаризация-Федеральное ВТИ» по Республике Татарстан	Хайруллин Ф.Ю.	<i>Ф.Ю. Хайруллин</i>	10.06.11	Адрес объекта Республика Татарстан Бугульминский р-н г.Бугульма пер. Иности, д.4	Лист	1
	ФИО	Подпись	Дата		Листов	1
					Масштаб	1:100

Поэтажный план

План подвала



Федеральное государственное учреждение  
 «Земельная кадастровая палата» по Республике Татарстан  
 Отдел по Бугульминскому району  
 Сведения об объекте учета внесены в  
 Единый государственный реестр  
 объектов капитального строительства  
 «07» \_\_\_\_\_ 20 11 г.  
 и ему присвоен инвентарный номер: 16:46-020108:0:545 545  
 кадастровый номер: \_\_\_\_\_  
 /Обс- Таширова ИА  
 (Подпись, ФИО руководителя/уполномоченного лица)

Бугульминское отделение филиала ФГУП «Ростехинвентаризация-Федеральное ВТИ» по Республике Татарстан

Поэтажный план

Начальник Бугульминского отделения филиала ФГУП «Ростехинвентаризация-Федеральное ВТИ» по Республике Татарстан	Хайруллин Ф.Ю.	[Подпись]	10.06.11	Адрес объекта	Лист	1
	ФИО			Подпись	Дата	Республика Татарстан Бугульминский р-н г.Бугульма пер. Юности, д.4
					Масштаб	1:100



Всего пронумеровано  
прошнуровано и скреплено  
печатью 14 листов  
15.06.2011 (дата) (подпись)

