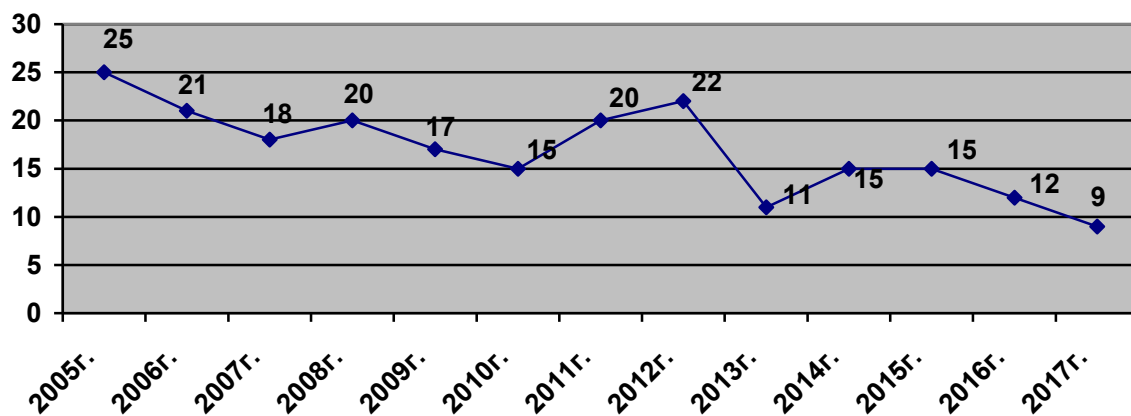


**Информация  
о состоянии детского дорожно-транспортного травматизма  
по итогам 12 месяцев 2017 года  
на территории Бугульминского муниципального района.**

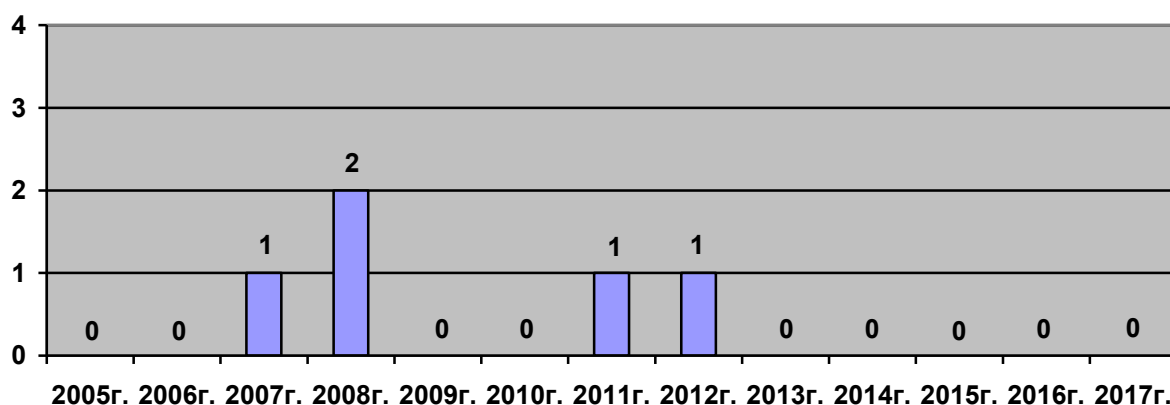
Динамика количества ДТП с участием детей за последние 10 лет :

*Рис. 1*



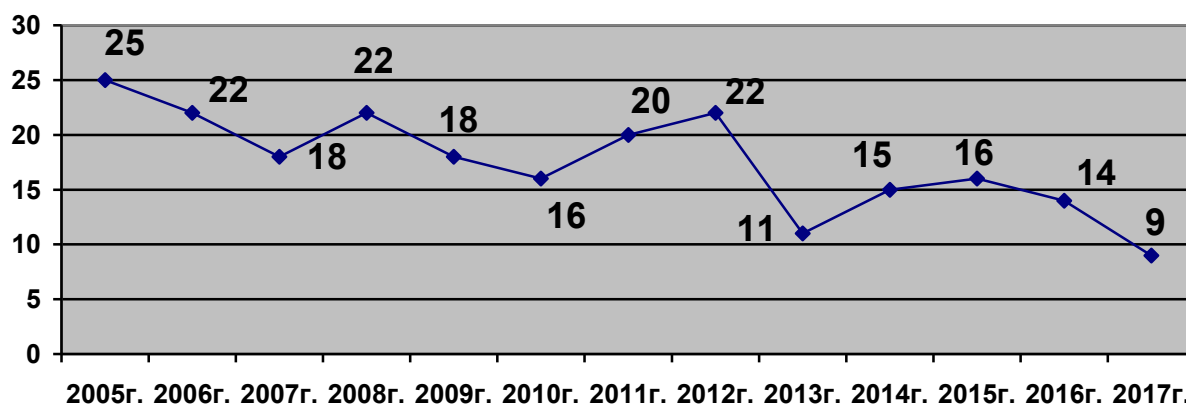
Число погибших детей:

*Рис.2*



Число раненых детей:

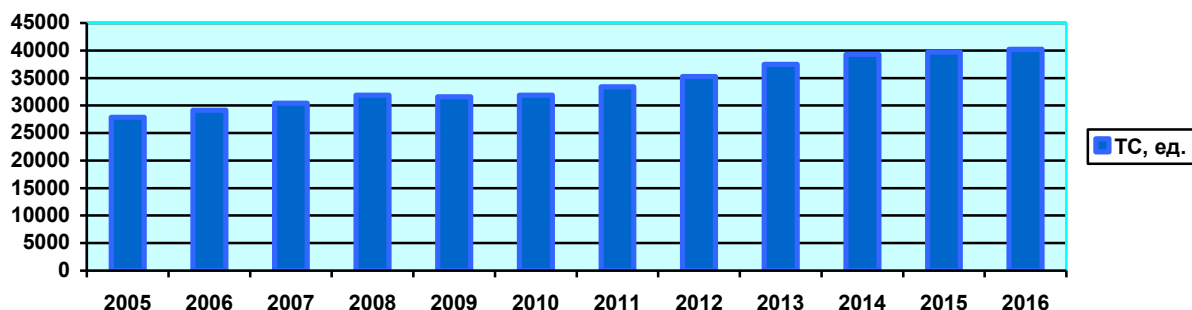
*Рис.3*



На протяжении десяти лет в период с 2004 по 2016 год на территории района наблюдается прирост ТС:

	2005	2006	2007	2008	2009	2010	2011	2012	2013	2014	2015	2016
Кол-во ТС, ед.	27867	29152	30425	31886	31597	31867	33407	35243	37488	39312	39675	40245

Рис. 4 Прирост количества транспортных средств по годам



С участием детей до 16 лет в 2017 году на территории Бугульминского муниципального района зарегистрировано 9 ДТП, в которых пострадали 9 человек, из которых 4 пассажира, 1 велосипедист, 4 – пешехода. По неосторожности детей зарегистрировано 2 ДТП – переход проезжей части вне пешеходного перехода. За 12 месяцев 2016 года в 12 происшествиях пострадали 14 детей (6 – это дети-пешеходы, 4- пассажира и 4- велосипедиста). По неосторожности детей – два ДТП.

Распределение ДТП с участием детей до 16 лет по месту совершения (Таблица 8):

Таблица 8

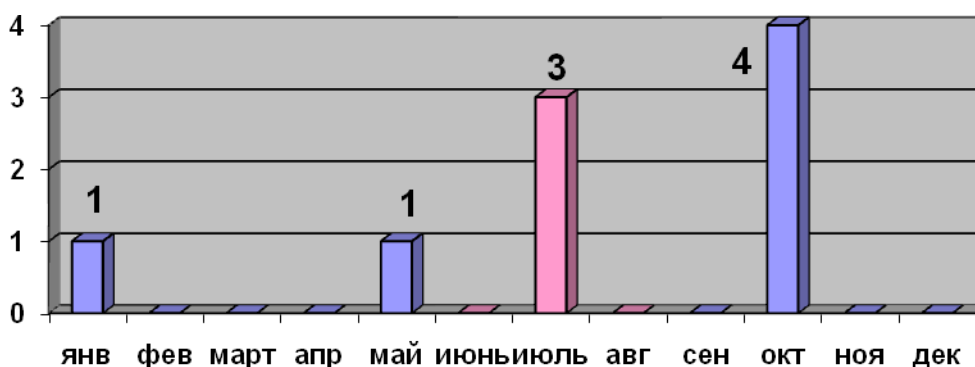
	12 мес. 2017		
	Кол-во ДТП	Кол-во погиб-х	Кол-во ранен-х
<u>Город:</u>	7	0	7
<ul style="list-style-type: none"> <li>• ул.Джалилия-ул.Алиша (пассажир 4 года – (ДОУ № 23)</li> <li>• ул.Гафиатуллин, д. 28 (пешеход 11 лет) – по неосторожности ребенка – учащийся МБОУ СОШ № 3)</li> <li>• ул. Нефтяников, д. 21 (пешеход 12 лет) – МБОУ СОШ № 12</li> <li>• ул.Оршанская, д. 35 ( пассажир 13 лет)- МБОУ СОШ № 8</li> <li>• ул. Советская, д. 81 ( пешеход 7 лет)- по неосторожности ребенка – учащийся МБОУ СОШ № 1</li> <li>• ул. Ленина, д. 47 ( пешеход 12 лет) – спец.коррекц. школа № 10</li> </ul>			

• ул. Ленина, д. 145А ( пассажир 11 лет)			
<b>Район:</b>	2	0	2
• а/д Бугульма-Уральск 22 км +650м (пассажир 12 лет - иногородний)			
• д.Тат.Дымская, ул. Советская,д.43 (велосипедист 9 лет - ) – Тат. Гимназия № 14-сопутствующее нарушение – движение по дороге в нарушение п. 24.3 ПДД РФ.			
<b>ВСЕГО</b>	<b>9</b>	<b>0</b>	<b>9</b>

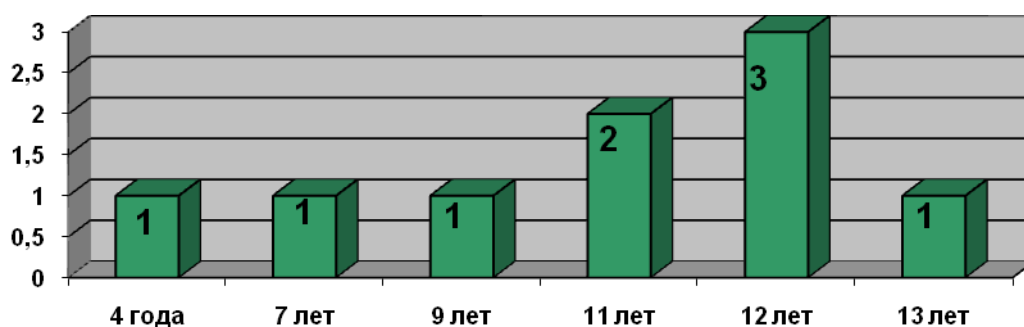
Наибольшее число пострадавших детей зарегистрировано в октябре:

*Количество ДТП по месяцам:*

январь	февраль	март	апрель	май	июнь	июль	август	сентябрь	октябрь	декабрь
1	--	--	--	1	-	3	-	-	4	-



Распределение ДТП по возрасту детей:



Распределение количества ДТП по времени суток: (Таблица 2)

Таблица 2. Количество ДТП по времени совершения:

08.00 : 09.00 час.			11.00-12.00			14.00 : 15.00 час.		
ДТП	Погиб	ранен	ДТП	погиб	ранен	ДТП	погиб	ранен
1	0	1	1	0	1	2	0	2
пешеход			пассажир			пассажир, велосипедист		

16.00 час.			17.00 : 18.00 час.			18.40 час.		
ДТП	ДТП	ДТП	ДТП	погиб	погиб	ранен	погиб	ранен
1	0	1	3	0	3	1	0	1
пассажир			2 пешехода и пассажир			пешеход		

По неосторожности детей зарегистрировано два ДТП в городе – переход проезжей части вне пешеходного перехода – участок ул. Гафиатуллина, д. 28 (13.07.17) и участок ул. Советская, д. 81 (06.10.17).

В темное время суток вне населенного пункта ДТП с участием детей, находящихся без световозвращающих элементов на верхней одежде, не зарегистрировано.