

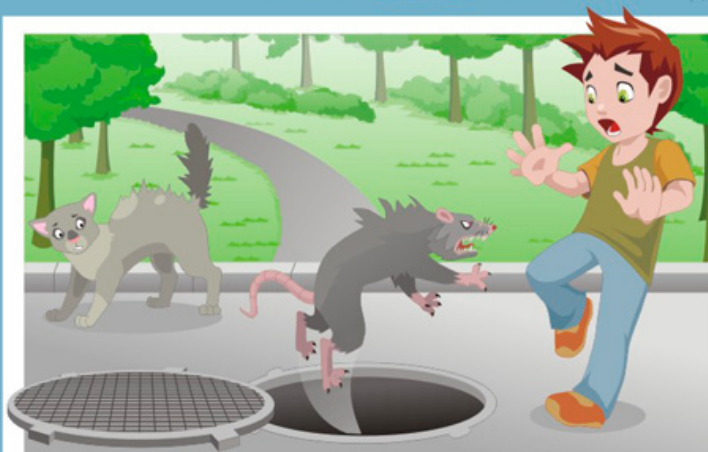
БЕЗОПАСНОСТЬ ДЕТЕЙ

на улице



НЕ РАЗГОВАРИВАЙ С НЕЗНАКОМЦАМИ

Не бери ничего у незнакомых людей, не приглашай их домой и не ходи с ними.



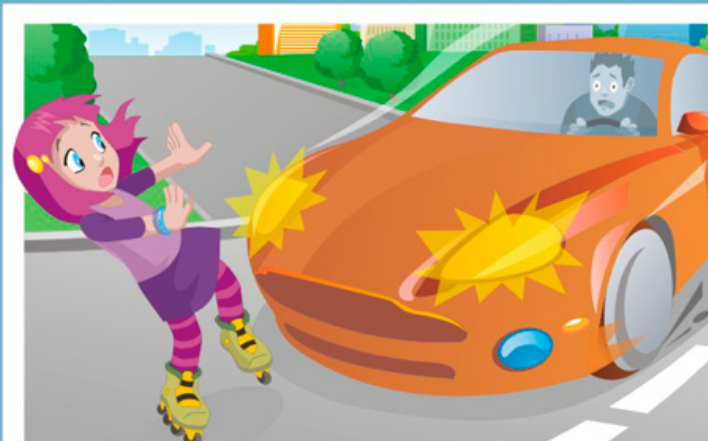
НЕ ПОДХОДИ К ОТКРЫТЫМ ЛЮКАМ

Не залезай в канализационные люки, в двери и окна подвалов.



НЕ ЗАБИРАЙСЯ НА БОЛЬШУЮ ВЫСОТУ

Не лазай по водосточным трубам, по опорам мостов и пожарным лестницам.



НЕ ИГРАЙ НА ДОРОГЕ

Будь внимателен! Дорога - источник повышенной опасности.



НЕ ТРОГАЙ ОПАСНЫЙ МУСОР

Не играй найденными шприцами, стеклами, грязными пузырьками из-под лекарств.



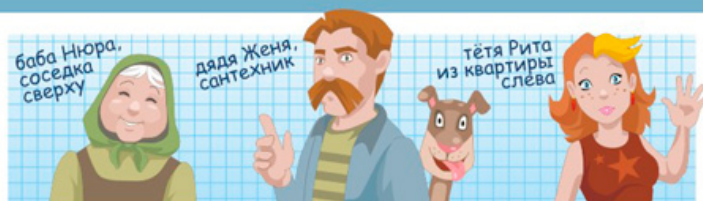
НЕ ТРОГАЙ ЧУЖИХ ЖИВОТНЫХ

Чужие собаки и кошки могут оказаться больными или укусить незнакомого человека.



ПОЗНАКОМЬСЯ С СОСЕДАМИ

Узнай их имена и запомни номера квартир. Если понадобится, ты сможешь обратиться к ним за помощью.



баба Нюра,
соседка
сверху

дядя Женя,
сантехник

тетя Рита
из квартиры
слева

ПРАВИЛА ДОРОЖНОГО ДВИЖЕНИЯ



Знает каждый пешеход:
Чтоб дорогу перейти,
Пешеходный переход
Надо встретить на пути!



Переход дороги –
Вовсе не забава!
Посмотри налево,
А потом направо!



Не перебегай дорогу,
Лучше подожди немного
И машину пропусти!
Лишь потом переходи!



Выбор самый верный –
Переход подземный!



Зелёный свет горит –
Переходить велит.



Если загорелся красный,
А ты ещё на полпути,
Остановись, бежать опасно!
Посередине подожди!



Никогда не забывай:
На дороге – не играй!



Дорожки пешеходной нет?
Будь осторожнее вдвойне!
И с краю двигайся внимательно,
Лицом к машинам обязательно!

ШАГАЯ ОСТОРОЖНО, ПО УЛИЦЕ ИДИ И ТОЛЬКО ТАМ, ГДЕ МОЖНО ЕЕ ПЕРЕХОДИ!



ПЕШЕХОДЫ ОБЯЗАНЫ
ЗНАТЬ И СОБЛЮДАТЬ
ТРЕБОВАНИЯ ДОРОЖНОГО ДВИЖЕНИЯ



НА ТРОТУАРЕ ИЛИ ОБОЧИНЕ
РАСПОЛОЖЕНА СПЕЦИАЛЬНАЯ
ПОСАДОЧНАЯ ПЛОЩАДКА НА НЕЙ
СЛЕДУЕТ ОЖИДАТЬ АВТОБУС



НАЗЕМНЫЙ ПЕШЕХОДНЫЙ ПЕРЕХОД
ОБОЗНАЧАЕТСЯ СПЕЦИАЛЬНЫМИ
ДОРОЖНЫМИ ЗНАКАМИ И РАЗМЕТКОЙ



ПЕРЕХОДЯ ДОРОГУ НА ЗЕЛЕНЫЙ
СИГНАЛ СВЕТОФОРА, НУЖНО
СЛЕДИТЬ ЗА ДВИЖЕНИЕМ
АВТОМОБИЛЕЙ



ПО ОБОЧИНЕ ДОРОГИ
СЛЕДУЕТ ИДТИ НАВСТРЕЧУ
ДВИЖЕНИЮ ТРАНСПОРТА



ПЕРЕХОДИТЬ ДОРОГУ
ОПАСНО КАК ПОЗАДИ
АВТОБУСА, ТАК И СПЕРЕДИ

Правила поведения на проезжей части



- Не играйте вблизи проезжей части
- Переходите дорогу только в установленных местах
- Не цепляйтесь за трамваи, троллейбусы, машины
- Следите за сигналами светофора
- Не ездите на подножках и буферах троллейбусов, автобусов, автомашин

Помните:
скользкая дорога
чрезвычайно
опасна!



Родителям в помощь

Особенности безопасного поведения на дороге в зимний период



**ТАКАЯ ГОРКА
ОПАСНА!**



Скрылись под снегом газоны с травой.
Скользко машинам на мостовой,
Льдом затянуло русло реки,
Плюшевый мишка встал на коньки.
-Только катается не на катке...
Вышел на улицу с клюшкой в руке.
Долго ли, дети, здесь до беды?
Есть для хоккея катки и пруды.
-Только ботинки с коньками надень,
Лед будет петь под коньками весь день.
-А мостовая - опасный каток.
Нужно во двор возвращаться, дружок.



**ОСОБЕННО БУДТЕ
ВНИМАТЕЛЬНЫ:**



В снегопад:

В это время заметно ухудшается видимость, появляются заносы, ограничивается и затрудняется движение пешеходов и транспорта. Снег залепляет глаза пешеходам и мешает обзору дороги. Для водителя видимость на дороге тоже ухудшается.

При выходе на проезжую часть пользуйся общими правилами перехода, но с учетом зимних условий:

- Не торопись переходить дорогу в мороз. Это опасно: стёкла автомобиля покрываются изморозью и видимость ухудшается.
- В гололед даже самый опытный водитель не сможет сразу остановить машину, особенно на скользкой дороге.
- В снегопад водитель с трудом видит перед собой дорогу и поэтому неожиданно появившийся пешеход может быть сбит машиной.
- В зимнее время будь чрезвычайно осторожен на улице (дороге).
- Переходи улицу только на зеленый сигнал светофора или по пешеходному переходу, полностью убедившись в том, что все машины остановились.
- Не играй в снежки, футбол на тротуарах и вблизи проезжей части.
- Не катайся на санках, лыжах и коньках по улицам и дорогам. Это очень опасно.
- Не цепляйся за проходящий транспорт. Ты можешь неожиданно упасть и оказаться под колесами.
- Будь особенно осторожен в гололед.



Осторожно, горка!

Зима – раздолье для зимних игр и забав. Сколько веселья, радости и удовольствия доставляют детям игры в снежки, спуски с ледяных горок. В то же время зимние катания таят в себе немало опасностей.

Зимой, выбирая горку для катания, надо обязательно обращать внимание на то, чтобы она не выходила на проезжую часть дороги, где в любой момент может появиться машина.

ЗАСВЕТИСЬ!

В тёмное время суток носи одежду со световозвращающими элементами или прикрепляй к куртке, ранцу светоотражающие значки, подвески. Тогда водитель сможет издалека тебя увидеть и затормозить. Переходя дорогу вечером или в плохую погоду, **БУДЬ КРАЙНЕ** внимателен!

Внимание, гололед!

Погода зимой бывает разная. При перепадах температуры наблюдается такое явление, как гололед.

Гололедица – это слой льда на дорожном покрытии. Во время гололедицы, для того, чтобы не получить травму, нужно соблюдать следующие правила.



Передвигайтесь по улице медленно, делайте широкий шаг. Корпус наклоняйте немного вперед. Обувь лучше носить с прорезиненной подошвой – она меньше скользит. Не держите руки в карманах, иначе в случае угрозы падения тяжело будет удержать равновесие.

ПАМЯТКА

по безопасному поведению детей на воде в зимний период

Лед непрочен. Скрепленный вечерним или ночным холодом, он еще может выдерживать небольшую нагрузку, но днем, быстро нагреваясь от просачивающейся через него талой воды, становится пористым и очень слабым.

Будьте осторожны! Не ходите по льду водоемов!
На льду водоемов под снегом могут быть
глубокие трещины и разломы!

Нельзя проверять прочность льда ударом ноги. Если после первого сильного удара поленом или лыжной палкой покажется хоть немного воды, — это означает, что лед тонкий, по нему ходить нельзя.

В этом случае следуйте немедленно отойти по своему же следу к берегу, скользящими шагами, не отрывая ного от льда и расставив их на ширину плеч, чтобы нагрузка распределялась на большую площадь. Точно так же поступают при предостерегающем потрескивании льда и образовании на нем трещин.

При вынужденном переходе водоема безопаснее всего придерживаться проторенных троп или идти по уже проложенной лыжне. Но, если их нет, надо, перед тем как спуститься на лед, очень внимательно осмотреться и наметить предстоящий маршрут.

Убедительная просьба родителям;
не отпускайте детей на лед
(на рыбалку, катание на лыжах и коньках) без присмотра.



МЕРЫ ПРЕДОСТОРОЖНОСТИ И ПРАВИЛА ПОВЕДЕНИЯ НА ЛЬДУ



Опасно выходить на лед в одиночку!



Внимание!
В таких местах под снегом могут быть глубокие трещины и разломы.



Если под вами затрещал лед и появились трещины не пугайтесь и не бегите от опасности! Плавно ложитесь на лед и перекачивайтесь в безопасное место!



Будьте осторожны!
Под снегом могут быть полыньи, трещины или лунки!



Осторожно!
В этих местах даже в сильный мороз тонкий лед!



Помните!
Быстрое оказание помощи попавшему в беду возможно только в зоне разрешенного перехода!



Безопасность во время зимней прогулки

Во время лыжной прогулки:

Отправляться на лыжную прогулку, особенно в загородный лес, нужно только со взрослыми.

Снимая лыжи или выпуская из рук палки, нужно обязательно воткнуть их в снег, и убедиться, что они не смогут случайно упасть.

Любое резкое изменение погоды – сигнал к прекращению лыжной прогулки.

Во время игры в снежки:

- нельзя бросаться большими глыбами снега;
- нельзя кидать снежки в лицо;
- нельзя вместо снежков использовать льдышки или обливаться водой и замораживать снежки.

Во время катания на санках:

Спуск вниз по заснеженной горе на санках одно из величайших острых ощущений, даже для взрослых. Дети любят катание на санях, но важно, чтобы они знали основные правила безопасности.

Катание на санках вниз по холмам, которые заканчиваются около дороги, по дорогам с движущимся транспортом, с горок, которые имеют препятствия, такие как прыжки со скалы или обрывы, ледяные склоны, катание на санках с горы на берегах водоёмов – недопустимо!!!

Дети никогда не должны привязывать санки к движущимся транспортным средствам любого вида – это опасно для жизни! Нельзя спускаться на санках, лежа головой вперёд это может привести к травмам. Самые безопасные сани те, которые позволяют рулить.

Во время катания на коньках:

Всегда контролируйте зимой вашего ребенка, что он делает на улице. Катание на коньках должно быть только на льду, прошедшим надлежащую проверку, желательно аменить катание на реке или других водоемах более безопасным, залитым на прочном основании катком. На пруду лёд может быть не полностью заморожен и может треснуть под тяжестью детей. Будьте уверены, что любой лёд, на котором собираются ваши дети, достаточно замёрз, выдержит их тяжесть, и что они носят средства защиты. (Материал как себя вести, если вы провалились под лёд можно прочесть здесь) Если дети все же катаются на открытых водоемах, присутствие взрослых обязательно.



ПРАВИЛА ПОВЕДЕНИЯ ЗИМОЙ



Не находишься под карнизами зданий.
Снег и сосульки могут упасть!



Играя в снежки, не причиняй
окружающим неудобств и травм.



Не пробуй снег и сосульки,
не облизывай металлические предметы.



Не съезжай с горки стоя.
Скатившись, сразу уходи в сторону.



Не играй и не катайся
вблизи проезжей части.



Не сиди и не лежи на снегу,
чтобы не простудиться.



Не выходи на лёд,
не проверяй его на прочность.



В гололёд ходи осторожно,
мелкими шагами.



Одевайся по погоде.
Если промочишь одежду или обувь,
смени их, чтобы не заболеть.



Отправившись на прогулку в лес
или другое незнакомое место,
не отставай от взрослых.



Памятка по безопасности на дороге в морозную погоду

Когда на улице холодно, то стекла автомобилей покрываются изморозью, и водителю очень трудно наблюдать за дорогой.

Переход улицы перед близко идущим автомобилем всегда опасен, а в морозную погоду тем более. И чтобы с вами не случилось беды, - не торопитесь, подождите, пока пройдет весь транспорт. Только после этого можно переходить улицу. Не забудьте, что движение пешехода может быть затруднено из-за гололеда на проезжей части.

