

УТВЕРЖДЕН
постановлением Правительства
Российской Федерации
от 2 августа 2019 г. № 1006

Паспорт безопасности

«Муниципального бюджетного дошкольного общеобразовательного
учреждения «Детский сад №52«Алтынчэч» г. Альметьевска»

_____ (пометка или гриф)

Экз. № _____

УТВЕРЖДАЮ

Руководитель исполнительного комитета
Альметьевского муниципального района
Гирфанов М.Н.
(подпись) (инициалы, фамилия)



_____ 20__ г.

СОГЛАСОВАНО

начальник Управления Федеральной службы
безопасности РФ по РТ

Хамитов Д.Г.
(подпись) (инициалы, фамилия)



_____ 20__ г.

СОГЛАСОВАНО

ВрИО начальника ОВО по Альметьевскому
району-филиал ФГКУ «УВО ВНГ России по РТ»

Кюрегян Р.Л.
(подпись) (инициалы, фамилия)

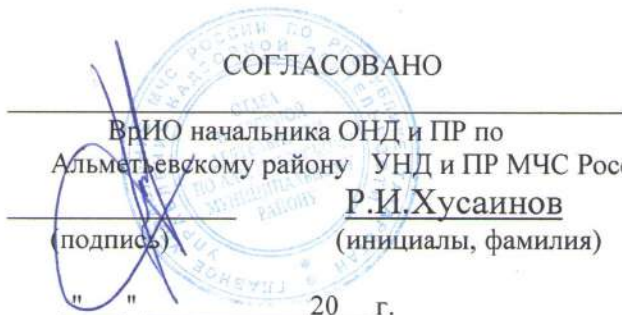


_____ 20__ г.

СОГЛАСОВАНО

ВрИО начальника ОНД и ПР по
Альметьевскому району УНД и ПР МЧС России по РТ

Р.И.Хусаинов
(подпись) (инициалы, фамилия)



_____ 20__ г.

ПАСПОРТ БЕЗОПАСНОСТИ

«Муниципальное бюджетное дошкольное общеобразовательное учреждение «Детский сад №52 «Алтынчэч» г.Альметьевска»

(наименование объекта (территории))

г.Альметьевск РТ

(наименование населенного пункта)

20 19 г.

I. Общие сведения об объекте (территории)

Муниципальное образование «Альметьевский муниципальный район РТ»

(наименование вышестоящей организации по принадлежности, наименование, адрес, телефон, факс, адрес электронной почты органа (организации), являющегося правообладателем объекта (территории))

Ул. Чапаева, 10 тел.факс 8(8553) 43-96-42, detsad52altynchach@mail.ru

(адрес объекта (территории), телефон, факс, электронная почта)

Образовательная деятельность

(основной вид деятельности органа (организации), являющегося правообладателем объекта (территории))

Категория опасности четвертая (четвертая)

(категория опасности объекта (территории))

Здание – 1310,6 кв.м; склад -49.9, кв.м. забор металлический высота 1,8м. протяженность 249 м.

(общая площадь объекта (территории), кв. метров, протяженность периметра, метров)

Земельный участок – 16-16-14/048/2006-161 от 13.10.2006г ;

здание – 16-16-08/041/2013-386 от 10.07.2013г.;

склад – 16-16-08/054/2012-70 от 25.06.2012г.

(свидетельство о государственной регистрации права на пользование земельным участком и свидетельство о праве пользования объектом недвижимости, номер и дата их выдачи)

Шакирова Лилия Минахтямовна тел.факс 8(8553) 43-96-42

detsad52altynchach@mail.ru

(ф.и.о. должностного лица, осуществляющего непосредственное руководство деятельностью работников на объекте (территории), служебный (мобильный) телефон, факс, электронная почта)

(ф.и.о. руководителя органа (организации), являющегося правообладателем объекта (территории), служебный (мобильный) телефон, электронная почта)

II. Сведения о работниках объекта (территории), обучающихся и иных лицах, находящихся на объекте (территории)

1. Режим работы объекта (территории) *Режим работы МБДОУ «Д/с № 52 «Алтынчэч» Понедельник - пятница с 6.00ч до 18.00ч .*

(продолжительность, начало (окончание) рабочего дня)

2. Общее количество работников объекта (территории) 34.

(человек)

3. Среднее количество находящихся на объекте (территории) в течение дня работников, обучающихся и иных лиц, в том числе арендаторов, лиц, осуществляющих безвозмездное пользование

охранных организаций 180
(человек)

(территории), сотрудников охранных организаций 1
(человек)

5. Сведения об арендаторах, иных лицах (организациях), осуществляющих безвозмездное пользование имуществом, находящимся на объекте (территории)

не имеются

(полное и сокращенное наименование организации, основной вид деятельности, общее количество работников, расположение рабочих мест на объекте (территории), занимаемая площадь (кв. метров), режим работы, ф.и.о., номера телефонов (служебного, мобильного) руководителя организации, срок действия аренды и (или) иные условия нахождения (размещения) на объекте (территории))

III. Сведения о критических элементах объекта (территории)

1. Перечень критических элементов объекта (территории) (при наличии)

№ п/п	Наименование	Количество работников, обучающихся и иных лиц, находящихся на элементе, человек	Общая площадь, кв. метров	Характер террористической угрозы	Характер возможных последствий
	нет				

2. Возможные места и способы проникновения террористов на объект (территорию) входные двери

3. Наиболее вероятные средства поражения, которые могут применить террористы при совершении террористического акта
Взрывные устройства, поджог.

IV. Прогноз последствий в результате совершения на объекте (территории) террористического акта

1. Предполагаемые модели действий нарушителей

размещение взрывных устройств, захват заложников из числа работников, обучающихся и иных лиц, находящихся в детском саду.

(краткое описание основных угроз совершения террористического акта на объекте (территории), возможность размещения на объекте (территории) взрывных устройств, захват заложников из числа работников, обучающихся и иных лиц, находящихся на объекте (территории), наличие рисков химического, биологического и радиационного заражения (загрязнения))

2. Вероятные последствия совершения террористического акта на объекте (территории)

Частичное или полное разрушение здания.

(площадь возможной зоны разрушения (заражения) в случае совершения террористического акта, кв. метров, иные ситуации в результате совершения террористического акта)

V. Оценка социально-экономических последствий совершения террористического акта на объекте (территории)

№ п/п	Возможные людские потери, человек	Возможные нарушения инфраструктуры	Возможный экономический ущерб, рублей
1	172-180	Нарушение работы теплосети электроснабжения водоснабжения	17736909рублей

VI. Силы и средства, привлекаемые для обеспечения антитеррористической защищенности объекта (территории)

1. Силы, привлекаемые для обеспечения антитеррористической защищенности объекта (территории) отдел вневедомственной охраны по Альметьевскому району, филиал федерального государственного казенного учреждения «Управление вневедомственной охраны войск национальной гвардии РФ по РТ направляющие при необходимости силы и средства для усиления охраны объекта. пропускной режим обеспечивается.

2. Средства, привлекаемые для обеспечения антитеррористической защищенности объекта (территории) Время прибытия группа быстрого реагирования подразделений вневедомственной охраны – 5 минут

VII. Меры по инженерно-технической, физической защите и пожарной безопасности объекта

1. Меры по инженерно-технической защите объекта (территории):

а) объектовые системы оповещения

В здании система оповещения Сигнал -20М; 2-ого типа;

Локальный сигнал звонком: « короткие гудки»

(наличие, марка, характеристика)

б) наличие резервных источников электроснабжения, системы связи

нет

(наличие, количество, характеристика)

в) наличие технических систем обнаружения несанкционированного проникновения на объект (территорию)

охранная сигнализация, кнопка экстренного вызова;

(наличие, марка, количество)

г) наличие стационарных и ручных металлоискателей

не имеется

(наличие, марка, количество)

д) наличие систем наружного освещения объекта (территории)

освещение осуществляется при помощи светильников расположенных по всей территории объекта

(наличие, марка, количество)

е) наличие систем видеонаблюдения

Система видеонаблюдения по внешнему периметру – 5 штук;

(наличие, марка, количество)

2. Меры по физической защите объекта (территории):

а) количество контрольно-пропускных пунктов (для прохода людей и проезда транспортных средств) *калиток -2, ворот – 2*

б) количество эвакуационных выходов (для выхода людей и выезда транспортных средств) *внутри здания 13 входов и выходов; 2 выезда транспортных средств*

в) наличие на объекте (территории) электронной системы пропуска

ПАО «ТАТТЕЛЕКОМ» магнитные ключи (проксимити карты);

(тип установленного оборудования)

г) физическая охрана объекта (территории)

организация,
осуществляющая охранные
мероприятия, количество
постов (человек)

3. Наличие систем противопожарной защиты и первичных средств пожаротушения объекта (территории):

а) наличие автоматической пожарной сигнализации

пожарная сигнализация: “Сигнал-20М”-1шт., табло “Выход”-15 шт.

(характеристика)

б) наличие системы внутреннего противопожарного водопровода

нет

(характеристика)

;

в) наличие автоматической системы пожаротушения

(тип, марка)

г) наличие системы оповещения и управления эвакуацией при пожаре
оповещатель свето-звуковой – 2 шт.

(тип, марка)

д) наличие первичных средств пожаротушения (огнетушителей)
огнетушители – ОП-4-23 шт.

VIII. Выводы и рекомендации

1. Категория объекта (территории), присвоенная комиссией по результатам обследования II (вторая)

2. Выводы о надежности охраны объекта (территории) и способности противостоять попыткам несанкционированного проникновения на объект (территорию) для совершения террористических актов и иных противоправных действий

а) позволяют

(существующая система охраны/защиты и позволяет/не позволяет обеспечить его безопасность и антитеррористическую защищенность)

б) выполняются

(требования по обеспечению безопасности и антитеррористической защищенности объекта выполняются/не выполняются)

в) достаточны

(силы и средства для выполнения мероприятий по охране/защите объекта (территории) достаточны/не достаточны)

IX. Дополнительная сведения с учетом особенностей объекта (территории) (при наличии)

нет

(наличие локальных зон безопасности)

(другие сведения)

- Приложения:
1. Поэтажный план (схема) объекта (территории) с обозначением критических элементов объекта.
 2. План (схема) охраны объекта (территории) с указанием контрольно-пропускных пунктов, постов охраны, инженерно-технических средств охраны.
 3. Акт обследования и категорирования объекта (территории).

Руководитель объекта (территории)

(подпись)

(ф.и.о.)

Паспорт безопасности

актуализирован

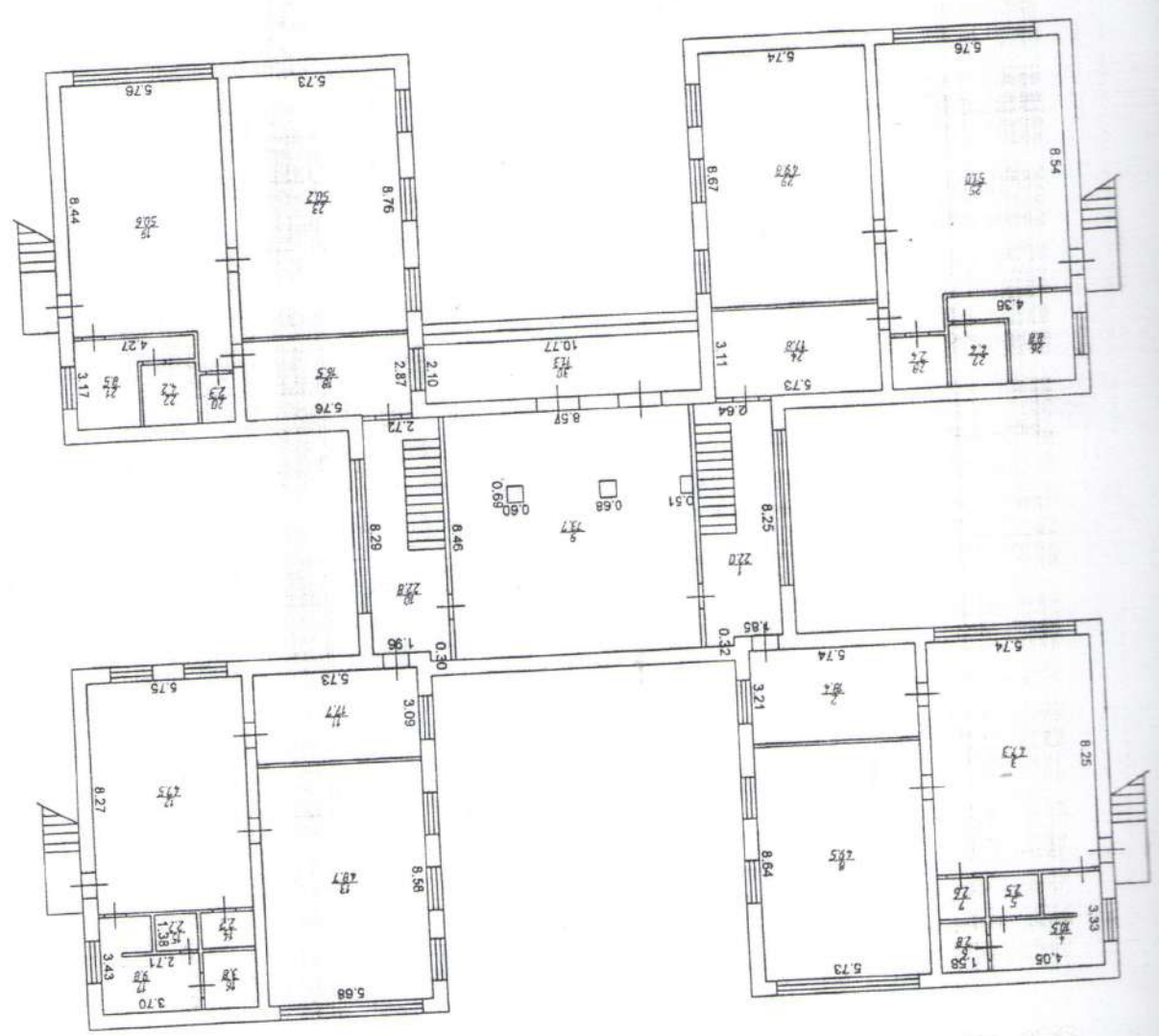
« ____ » _____ 20__ г.

Причина актуализации

_____ .

Руководитель объекта (территории)

MPФ №11 ПЛУН БТИ	
26.05.2015	Космачун
26.05.2015	Проберун
26.05.2015	Кадуоба Р. Э.
26.05.2015	Сепсеба Е. А.
Конуробан	
масштаб 1:100	

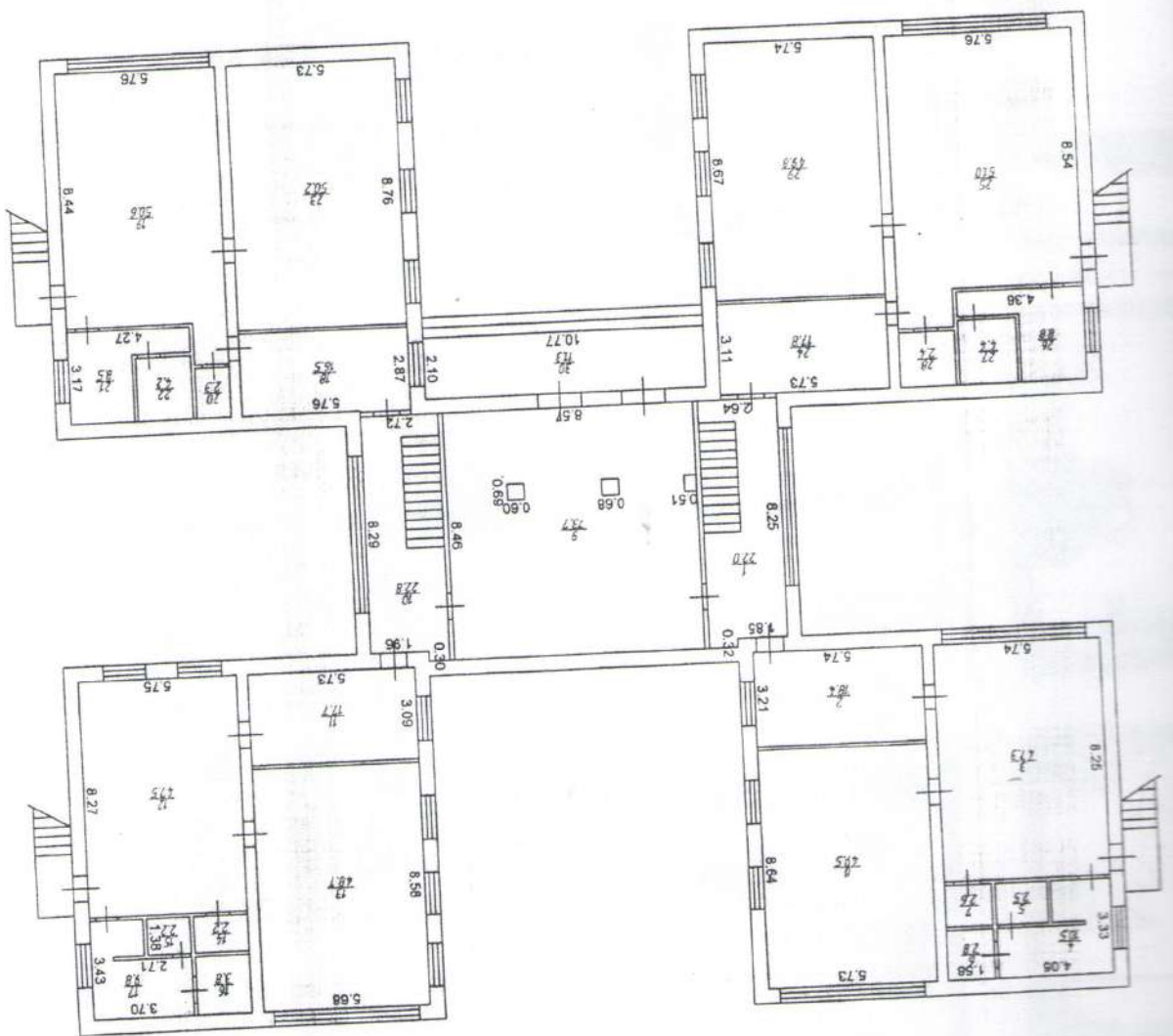


План 2 Этажа

номер А

ПОСТАЖНЫЙ ПЛАН ОБЪЕКТА
 Алямтэбэдский муниципальный район
 город Алямтэбэдск
 Дом №10
 улица Чансеба
 номер А
 Печноголка Тамарсман

МРФ №11 П/УН БТИ		26.05.2015	А.И. Рыкова	А.И. Рыкова
		26.05.2015	Р.З. Кадырова	Р.З. Кадырова
		26.05.2015	Е.А. Сереева	Е.А. Сереева
		26.05.2015	Л.И. Лукина	Л.И. Лукина
		26.05.2015	Копирован	Копирован
масштаб 1:100				



Литер А

ПЛАН 2 ЭТАЖА

Алькеевский муниципальный район	Дом №10
город Алькеевск	
улица Чанеда	