

«СОГЛАСОВАНО»

Начальник Управления  
образования Альметьевского  
муниципального района



И.А. Павловская

2020 г.

«УТВЕРЖДАЮ»

Заведующий МБДОУ  
«Детский сад компенсирующего  
вида №24 «Кук чэчэк» г.Альметьевска»



Г.А. Хусаинова

2020 г.

«СОГЛАСОВАНО»

Начальник ОГИБДД  
отдела МВД России по  
Альметьевскому району



В.М. Гиздатуллин

2020 г.

## ПАСПОРТ

дорожной безопасности образовательного учреждения

муниципального бюджетного дошкольного образовательного учреждения

«Детский сад компенсирующего вида № 24 «Кук чэчэк» г.Альметьевска»

## Общие сведения

Муниципальное бюджетное дошкольное образовательное учреждение  
«Детский сад компенсирующего вида № 24 «Кук чэчэк» г.Альметьевска»

Юридический адрес: РТ,423450, г. Альметьевск, ул. Ленина, 70а

Фактический адрес: РТ,423450, г. Альметьевск, ул. Ленина, 70а

Руководители образовательного учреждения:

Заведующий:	Гульнара Ахматовна Хусаинова	32-70-24
Ст. воспитатель:	Зоя Александровна Демчук	32-70-24
Воспитатель по ПДД:	Гимадеева Эльмира Наилевна	32-70-24
Завхоз:	Ирина Абриковна Бигашева	32-70-24

Ответственные работники  
муниципального органа  
образования:

ведущий специалист А.К.Герасимова 45-15-71

Ответственные от

Госавтоинспекции: старший инспектор ДИ и ОД ОГИБДД отдела МВД  
России по Альметьевскому району А.Р. Бакеев 43-96-18

Ответственные работники  
за мероприятия по профилактике  
детского травматизма

зам. начальника УО Е.В. Бурлакова 45-25-99

Руководитель или ответственный  
работник дорожно-эксплуатационной  
организации, осуществляющей  
содержание улично-дорожной  
сети (УДС)\* А.А. Ямалетдинов 39-01-38

\* Дорожно-эксплуатационные организации, осуществляющие содержание УДС и ТСОДД, несут ответственность в соответствии с законодательством Российской Федерации (Федеральный закон «О безопасности дорожного движения» от 10 декабря 1995 г. № 196-ФЗ, Кодекс Российской Федерации об административных правонарушениях, Гражданский кодекс Российской Федерации).

Руководитель или ответственный  
работник дорожно-эксплуатационной  
организации, осуществляющей  
содержание технических средств  
организации дорожного  
движения (ТСОДД) Ямалетдинов А.А.. 39-01-38

Количество детей : 65

Наличие уголка по БДД: имеется, во всех группах

Наличие группы по БДД : имеется, логопедическая группа №2

Наличие автогородка (площадки) по БДД: имеется

Режим работы: с 9.00 до 9.30 - ежедневно

Телефоны оперативных служб:

112

01, 22-45-05 (МЧС)

32-61-30 (уВД)

43-96-25 (ГИБДД)

43-19-68 (АПОПАТ)

45-15-71 (УО)

## Содержание

### I. План-схемы МБДОУ № 24 «Кук чэчэк».

1. Район расположения МБДОУ № 24 «Кук чэчэк», пути движения транспортных средств и детей (обучающихся, воспитанников).
2. Организация дорожного движения в непосредственной близости от МБДОУ № 24 «Кук чэчэк» с размещением соответствующих технических средств организации дорожного движения, маршруты движения детей и расположение парковочных мест.
3. Маршруты движения организованных групп детей от МБДОУ № 24 «Кук чэчэк» к стадиону, парку, ЦДЮТ, Драмтеатру, ДК «Юбилейный».
4. Пути движения транспортных средств к местам разгрузки/погрузки и рекомендуемые безопасные пути передвижения детей по территории МБДОУ № 24 «Кук чэчэк».

### II. Информация об обеспечении безопасности перевозок детей специальным транспортным средством (автобусом).

1. Общие сведения.
2. Маршрут движения автобуса до МБДОУ № 24 «Кук чэчэк».
3. Безопасное расположение остановки автобуса у МБДОУ № 24 «Кук чэчэк».

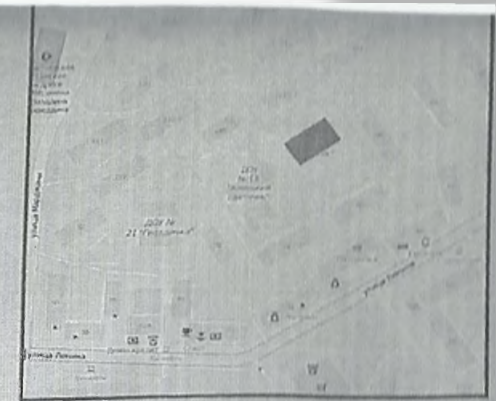
### III. Приложения

План-схема пути движения транспортных средств и детей (обучающихся, воспитанников) при проведении дорожных ремонтно-строительных работ вблизи МБДОУ № 24 «Кук чэчэк».

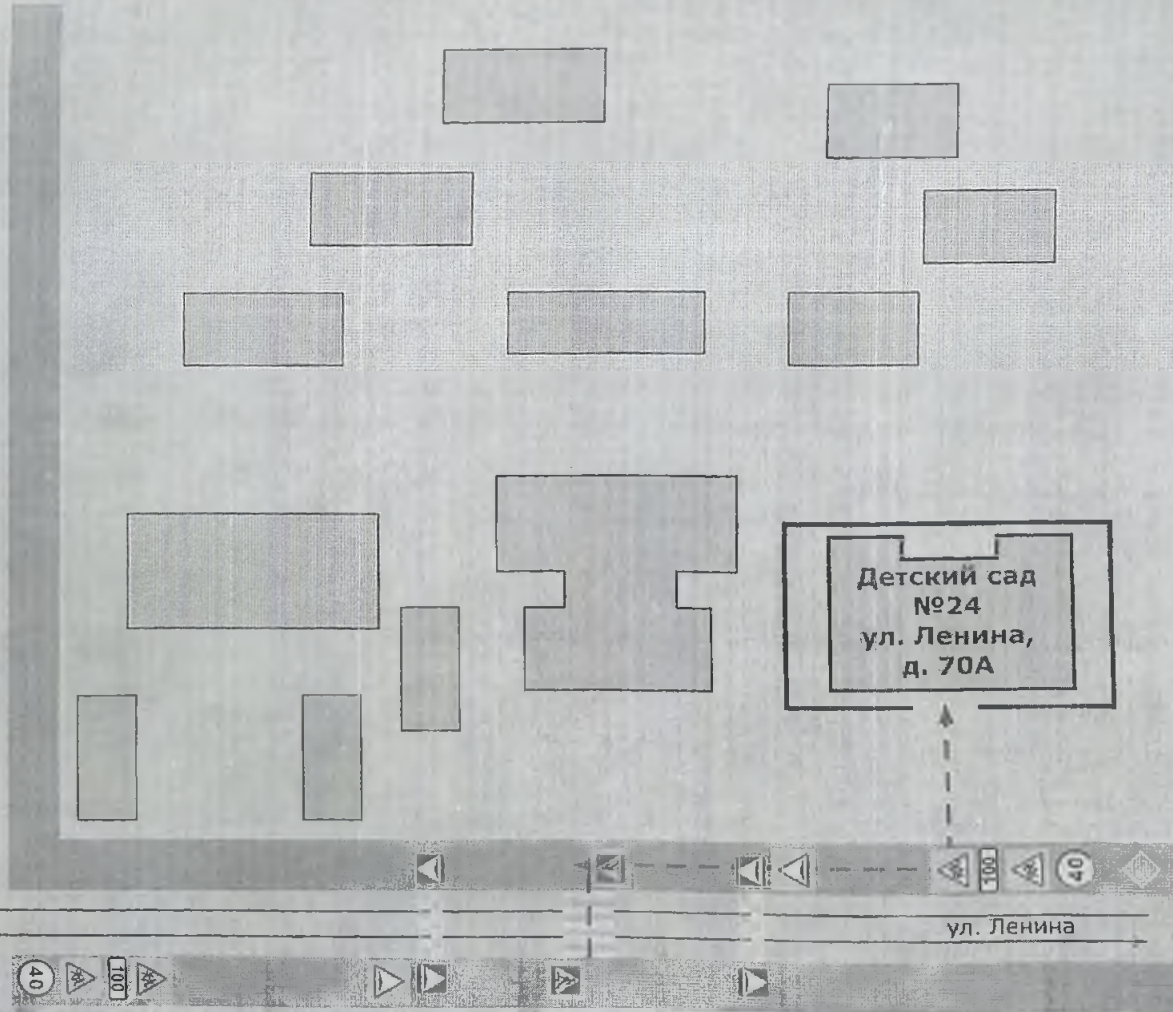
# ПЛАН-СХЕМА БЕЗОПАСНОГО МАРШРУТА ДВИЖЕНИЯ

## Детский сад № 24

г. Альметьевск Альметьевского района



ул. Марджани



- образовательное учреждение
- жилая застройка
- проезжая часть
- тротуар
- движение транспортных средств
- движение транспортных средств по территории образовательного учреждения
- движение детей (учеников) в (из) образовательное учреждение
- место разгрузки/погрузки

I. План-схема МБДОУ № 24 «Кук чэчэк».

1. Район расположения МБДОУ № 24 «Кук чэчэк», пути движения транспортных средств и детей.



– движение транспортных средств

– движение детей в ДОУ (из ДОУ)



### 3. Маршруты движения организованных групп детей от МБДОУ № 21 «Кукочка» в стадиону, парку или

### спортивно-оздоровительному комплексу



– направление безопасного движения группы детей  
к ДК «Нефтьче», стадиону, ЦДЮТ, Драмтеатру, городскому парку

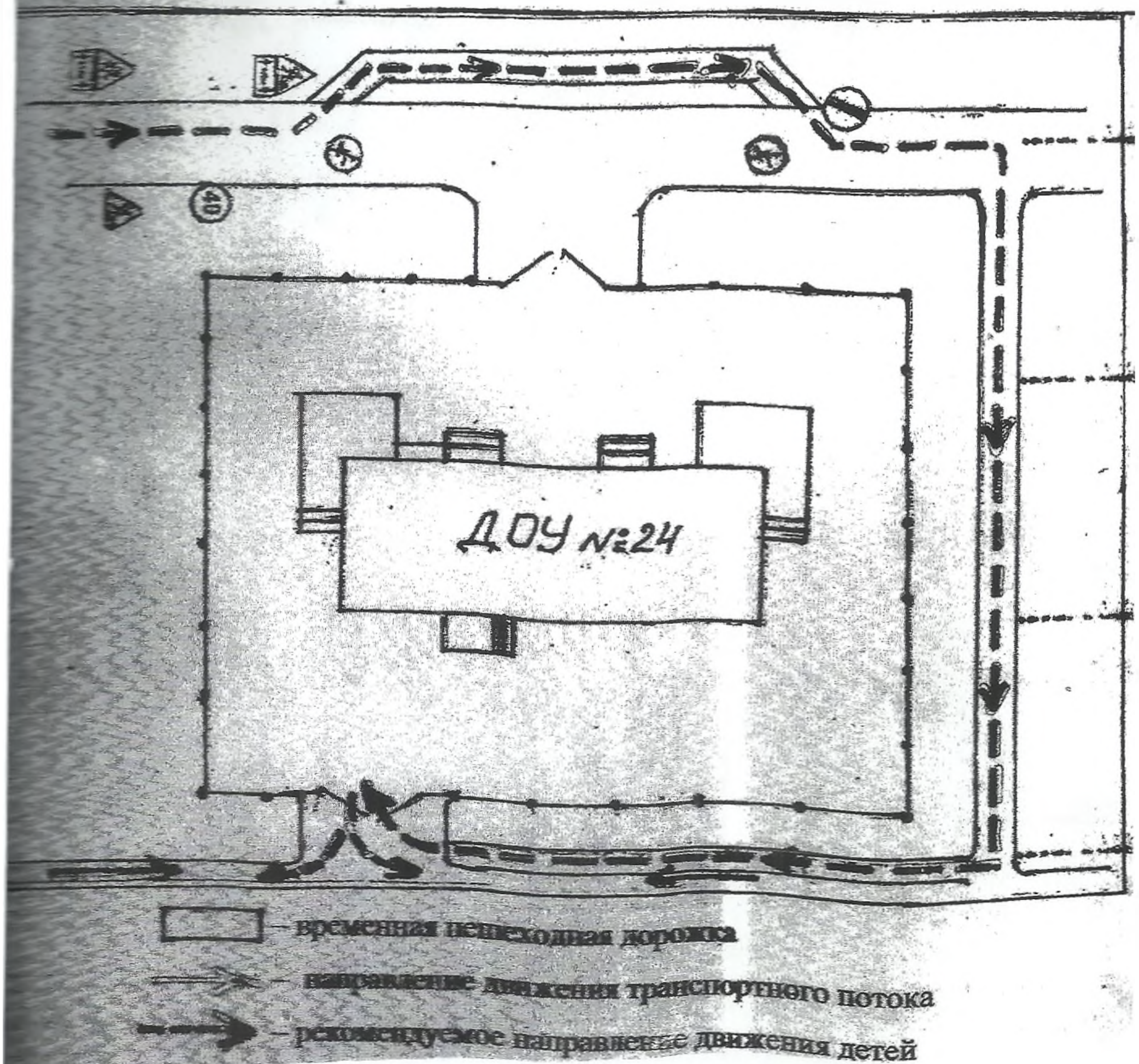


## 2. Организационно-техническое обеспечение.

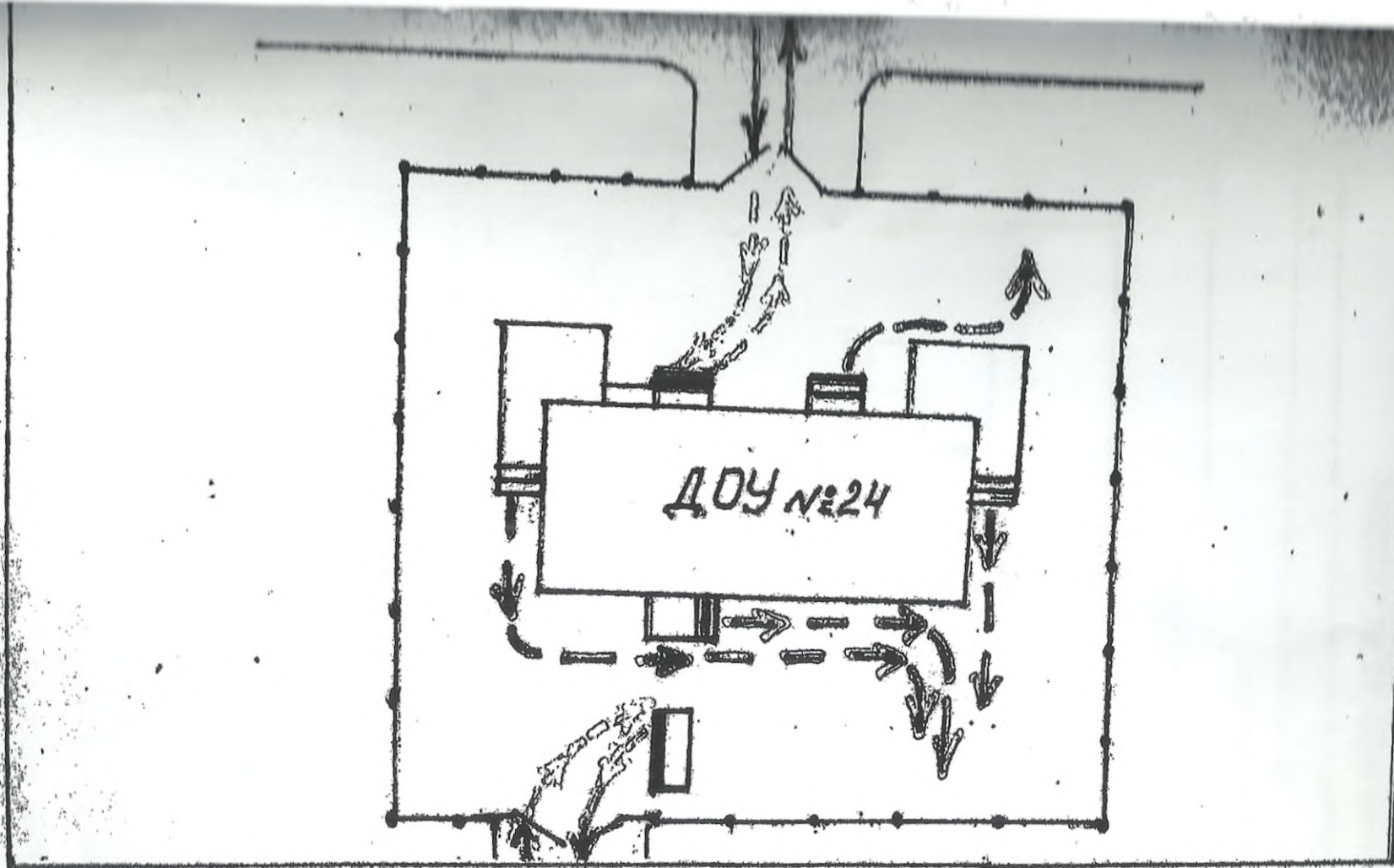
Лицо, ответственное, за обеспечение безопасности дорожного движения: Р.Р. Якупова  
назначено приказ № 22 от 12 мая 2014 г.

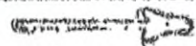
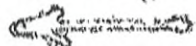
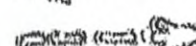

### III. Приложение

План-схема пути движения транспортных средств детей  
(обучающихся воспитанников)  
при проведении дорожных ремонтно-строительных работ  
вблизи МБДОУ № 24 «Жук чэчэк»



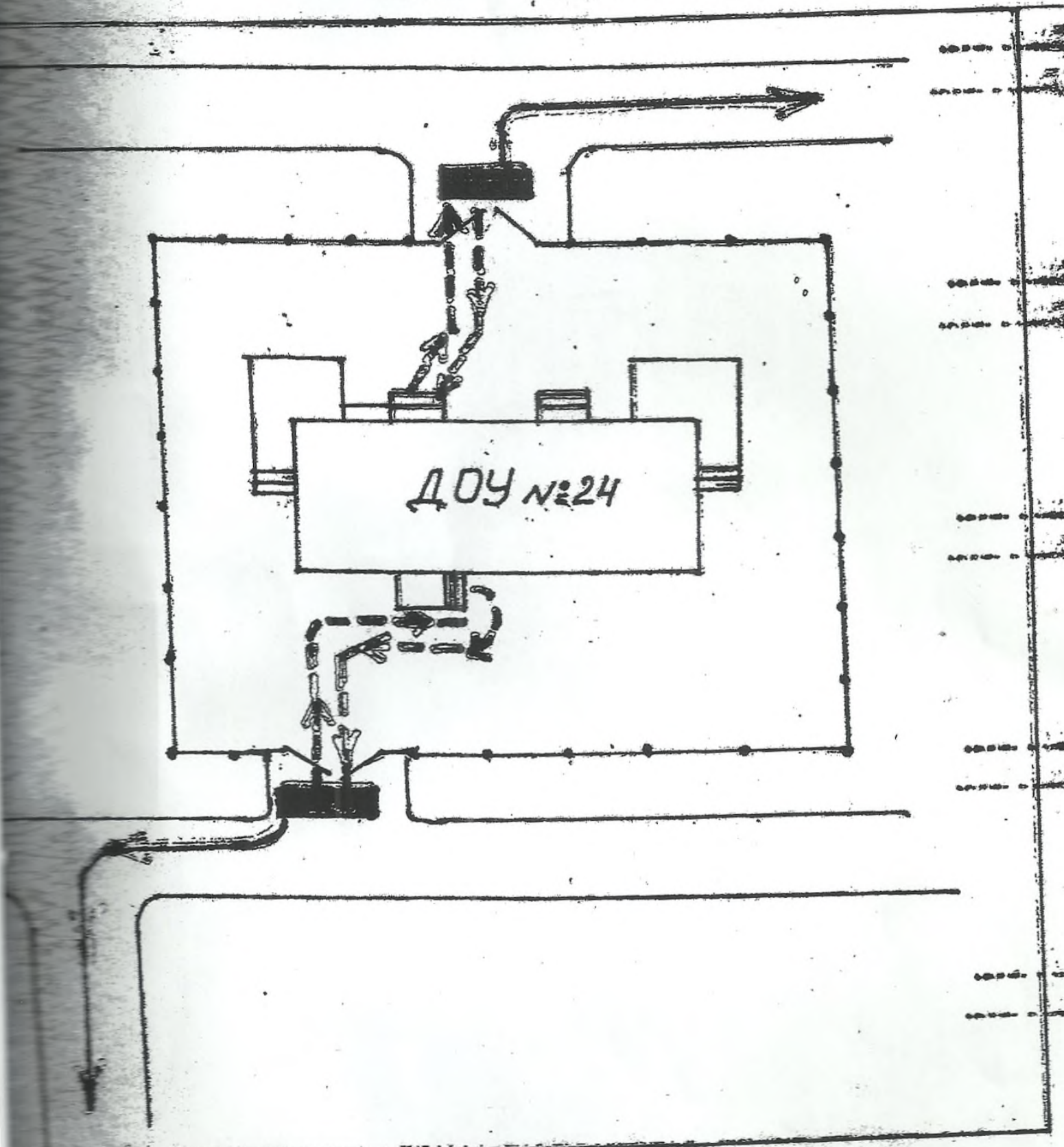
-10-

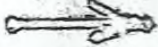




-  - въезд / выезд грузовых транспортных средств
-  - движение грузовых транспортных средств по территории ДОУ
-  - движение детей на территории ДОУ
-  - место разгрузки / погрузки

II. Информация об обеспечении безопасности перевозок ~~детей~~  
специальным транспортным средством (автобусом).

1. Безопасное расположение остановки автобуса у  
МБДОУ № 24 «Кук чэчэю».



-  — движение автобуса
-  — движение детей к месту посадки
-  — место посадки / высадки детей

Составил: старший воспитатель МБ ДОУ №24

Э. А. Лемчук