

Республика Татарстан

Республиканское государственное унитарное предприятие «Бюро технической инвентаризации»
Министерство строительства, архитектуры и жилищно-коммунального хозяйства Республики
Татарстан

Агрызский участок Межрайонного филиала №8 РГУП БТИ МСАЖКХ РТ
(наименование организации технической инвентаризации)

Область, республика, край Татарстан
Район Агрызский
Город (др. поселение) г. Агрыз
Район города _____

ТЕХНИЧЕСКИЙ ПАСПОРТ

на здание МДОУ-детский сад «Теремок»

(назначение нежилого строения)

Район города _____
Город с. Красный Бор
Улица (переулок), № дома ул. Маркина д.36

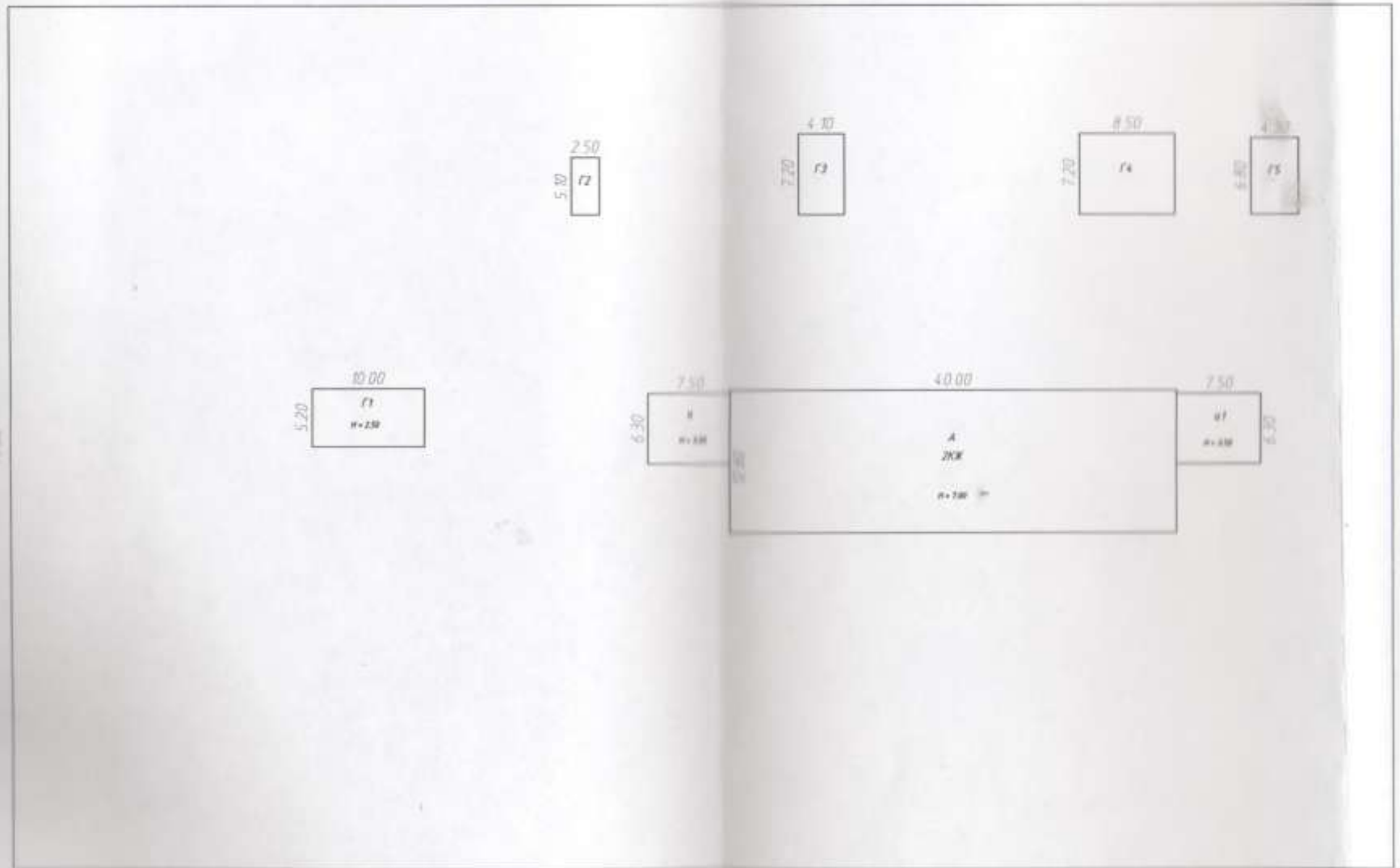
Инвентарный номер	12289					
Номер в реестре						
Кадастровый номер						
	А	Б	В	Г	Д	Е

Паспорт составлен по состоянию на

" 11 " января 2009 г.

(Указывается дата обследования объекта учета)

Ситуационный план



ул Меркина

IV. Общие сведения

Назначение МДОУ — детский сад «Теремок»

Использование по назначению

Количество мест (мощность) _____

а) _____

б) _____

в) _____

г) _____

Особые отметки

Оресты и запрещения: нет, информационная база БТИ содержит сведения по 31.12.1999г.

Наличие землеотводных документов: не представлено

Наличие разрешения на строительство: не представлено

Наличие проектно-сметной документации: не представлено

Акт-ввода в эксплуатацию: не представлено № _____ дата _____

V. Исчисление площадей и объёмов здания и его частей (подвалов, пристроек и т.п.)

Литера по плану	Наименование здания и его частей	Формулы для подсчета площадей по наружному обмеру	Площадь (кв.м)	Высота (м)	Объем (куб.м)
1	2	3	4	5	6
А	Здание детского сада «Теремок»	$40,0 \cdot 12,8$	512,0	7,00	3584
а	веранда	$7,5 \cdot 6,3$	47,3	3,50	165
а1	веранда	$7,5 \cdot 6,3$	47,3	3,50	165
Г1	склад	$10,0 \cdot 5,2$	52,0	2,5	130
Г2	навес	$2,5 \cdot 5,1$	12,8		
Г3	навес	$4,1 \cdot 7,2$	29,5		
Г4	навес	$8,5 \cdot 7,2$	61,2		
Г5	навес	$4,3 \cdot 6,8$	29,2		
			791,3		

VI. Описание конструктивных элементов здания и определение износа

Литера А Год постройки 1981 Число этажей 2 Сборник № 26

Группа капитальности _____ Вид внутренней отделки простая Таблица № 87

№	Наименование конструктивных элементов	Описание конструктивных элементов (материал, конструкция, отделка и прочее)	Техническое состояние (осадки, трещины, гниль и т.д.)	Удельный вес по таблице	Поправки к удельному весу в %	Удельный вес конструктивных элементов по пр.	Износ в %	% износа к строению	Текущие изм. износ в %	
									элементов	к строению
2	3	4	5	6	7	8	9	10	11	
1	Фундаменты	кирпично-ленточный	следы увлажнения цоколя и стены	7	1	7	30	2,1		
2	а) стены и их наружная отделка	кирпичные	выветривание швов, выкрашивание отдельных кирпичей	25	1	25	30	7,5		
	б) перегородки									
3	Перекрытия	чердачное	следы протечек в местах опирания плит на наружные плиты	12	1	12	25	3		
		междуэтажное							железобетонные плиты	
		надподвальное								
4	Крыша	шифер	хорошее	7	1	7	0	0		
5	Полы	дощатые	стертость досок в местах проходов	10	1	10	30	3		
6	Проемы	оконные	оконные переплеты рассохлись, покоробились и расшатаны в углах	9	1	9	30	2,7		
		дверные	дверные полотна осели и имеют неплотный притвор по периметру коробки							
7	Отделочные работы	наружная	штукатурка, оклейка обоями	10	1	10	25	2,5		
		внутренняя							обесцвечивание рисунка местами	
8	Санитарные и электро-технические устройства	отопление	повреждение изоляции в отдельных местах	11	1	11	25	2,75		
		водопровод							да	
		канализация							да	
		гор. водоснабжение								
		ванны								
		электроосвещение							да	
		газоснабжение								
		напольные электроплиты							да	
		телевидение								
		сигнализация								
		мусоропровод								
		радио								
		телефон								
вентиляция										
лифты										
9	Прочие работы			6	1	6	30	1,8		
Итого				100	X	100	X	26,1	X	

VII. Техническое описание пристроек и других частей здания

Наименование конструктивных элементов	веранда	Удельный вес по таблице	Поправка	Удельный вес с поправкой	веранда	Удельный вес по таблице	Поправка	Удельный вес с поправкой	ЭНТ. Н=	Удельный вес по таблице	Поправка	Удельный вес с поправкой
	лит. а				лит. а1							
Фундаменты	кирпично-ленточный	11	1	11	кирпично-ленточный	11	1	11				
Стены и перегородки	кирпичные	5	1	5	кирпичные	5	1	5				
Перекрытия	ж/б плиты	11	1	11	ж/б плиты	11	1	11				
Крыша	шифер	27	1	27	шифер	27	1	27				
Полы	дощатые	23	1	23	дощатые	23	1	23				
Окна	двойные	7	1	7	двойные	7	1	7				
	простые				простые							
Строительные работы	шт-ка, окраска	10	1	10	шт-ка, окраска	10	1	10				
Электроосвещение	да	2	1	2	да	2	1	2				
Прочие работы		4	1	4		4	1	4				
Итого		100	X	100		100	X	100		100	X	
Физический износ	25%				физический износ	25%			физический износ			

Наименование конструктивных элементов	ЭНТ. Н=	Удельный вес по таблице	Поправка	Удельный вес с поправкой	ЭНТ. Н=	Удельный вес по таблице	Поправка	Удельный вес с поправкой	ЭНТ. Н=	Удельный вес по таблице	Поправка	Удельный вес с поправкой
	Фундаменты											
Стены и перегородки												
Перекрытия												
Крыша												
Полы												
Окна												
Строительные работы												
Электроосвещение												
Прочие работы												
Итого		100	X			100	X			100	X	
Физический износ					физический износ				физический износ			

VIII. Исчисление восстановительной и действительной стоимости здания и его частей

Литера по плану	Наименование здания и его частей	№ сборника	№ таблицы	Измеритель	Стоимость измерителя по таблице	Поправки к стоимости (коэффициенты)					Стоимость измерителя с поправкой	Количество (объем, куб. м, площадь, кв. м)	Восстановительная стоимость в руб.	% износа	Действительная стоимость в руб.
						Удельный вес	на группу капитальности	климат. район							
А	Здание детского сада «Теремок»	26	87	м ³	1,0						3584	26			
а	веранда	26	138	м ³	1,0						165	25			
а1	веранда	26	138	м ³	1,0						165	25			
Итого:															

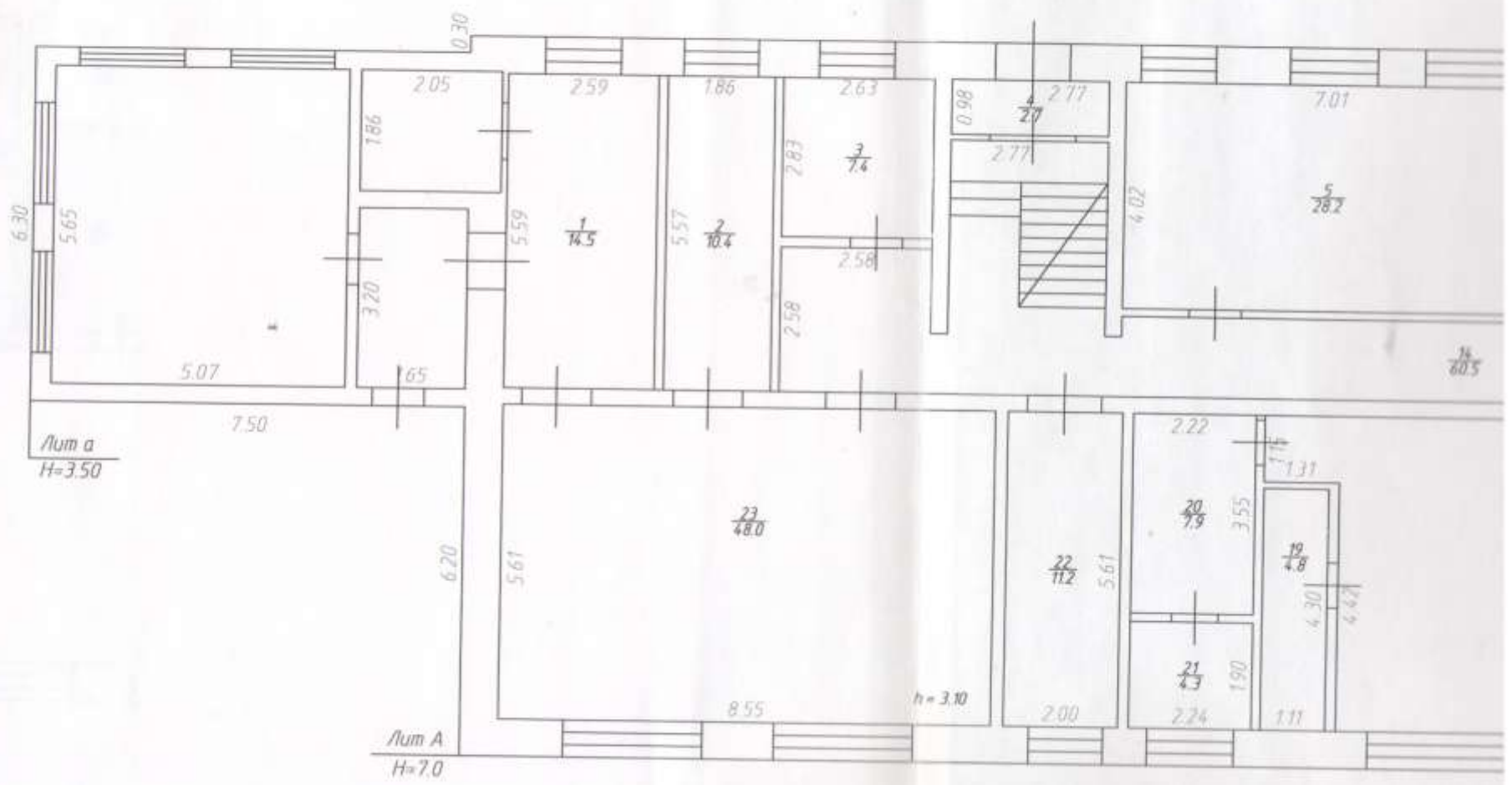
IX. Техническое описание служебных построек

Наименование конструктивных элементов	склад			навес			навес			навес		
	лит. Г1 Н= 2,5	Удельный вес по таблице	Поправки	Удельный вес с поправкой	лит. Г2 Н=	Удельный вес по таблице	Поправки	Удельный вес с поправкой	лит. Г3 Н=	Удельный вес по таблице	Поправки	Удельный вес с поправкой
Фундаменты	Кирпично-ленточный	14	1	14	Кирпично-ленточный	11	1	11	Кирпично-ленточный	11	1	11
Стены и перегородки	кирпичные	36	1	36	кирпичные	5	1	5	кирпичные	5	1	5
Перекрытия	деревянные	17	1	17		11				11		
Крыша	шифер	5	1	5	шифер	27	1	27	шифер	27	1	27
Полы	дошчатые	12	1	12	дошчатые	23	1	23	дошчатые	23	1	23
Проемы	простые	9	1	9	простые	7	1	7	простые	7	1	7
Отделочные работы		2				10				10		
Электроосвещение	да	2	1	2		2				2		
Прочие работы		3	1	3		4				4		
Итого		100	X	98		100	X	73		100	X	73
физический износ	35%				физический износ	35%			физический износ	35%		

Наименование конструктивных элементов	навес			навес			навес			навес		
	лит. Г4 Н=	Удельный вес по таблице	Поправки	Удельный вес с поправкой	лит. Г5 Н=	Удельный вес по таблице	Поправки	Удельный вес с поправкой	лит. Г6 Н=	Удельный вес по таблице	Поправки	Удельный вес с поправкой
Фундаменты	Кирпично-ленточный	11	1	11	Кирпично-ленточный	11	1	11				
Стены и перегородки	кирпичные	5	1	5	кирпичные	5	1	5				
Перекрытия		11				11						
Крыша	шифер	27	1	27	шифер	27	1	27				
Полы	дошчатые	23	1	23	дошчатые	23	1	23				
Проемы	простые	7	1	7	простые	7	1	7				
Отделочные работы		10				10						
Электроосвещение		2				2						
Прочие работы		4				4						
Итого		100	X	73		100	X	73		100	X	
физический износ	35%				физический износ	35%			физический износ			

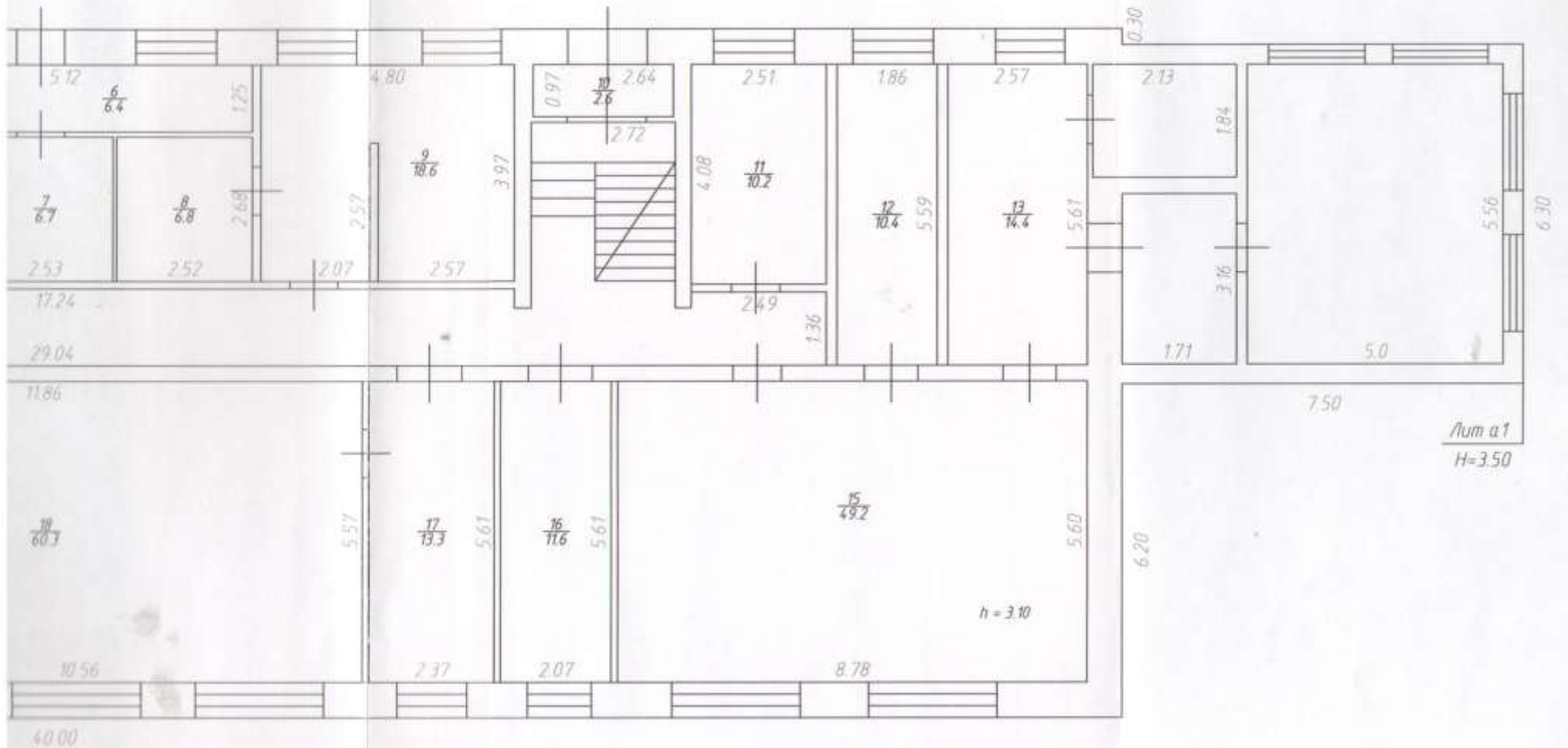
X. Исчисление стоимости служебных построек

Литера по плану	Наименование здания и его части	№ сборника	№ таблицы	Измеритель	Стоимость измерителя по таблице	Поправки к стоимости (коэффициенты)				Стоимость измерителя с поправкой	Количество (объем, куб. м, площадь, кв. м)	Восстановительная стоимость в руб.	% износа	Дефакто-тепловая стоимость в руб.
						удельный вес	на группу капитально-сти	климат. район						
Г1	склад	18	25	м³		0,98					130	35		
Г2	навес	26	138	м²		0,73					12,8	35		
Г3	навес	26	138	м²		0,73					29,5	35		
Г4	навес	26	138	м²		0,73					61,2	35		
Г5	навес	26	138	м²		0,73					29,2	35		
Итого:												X		



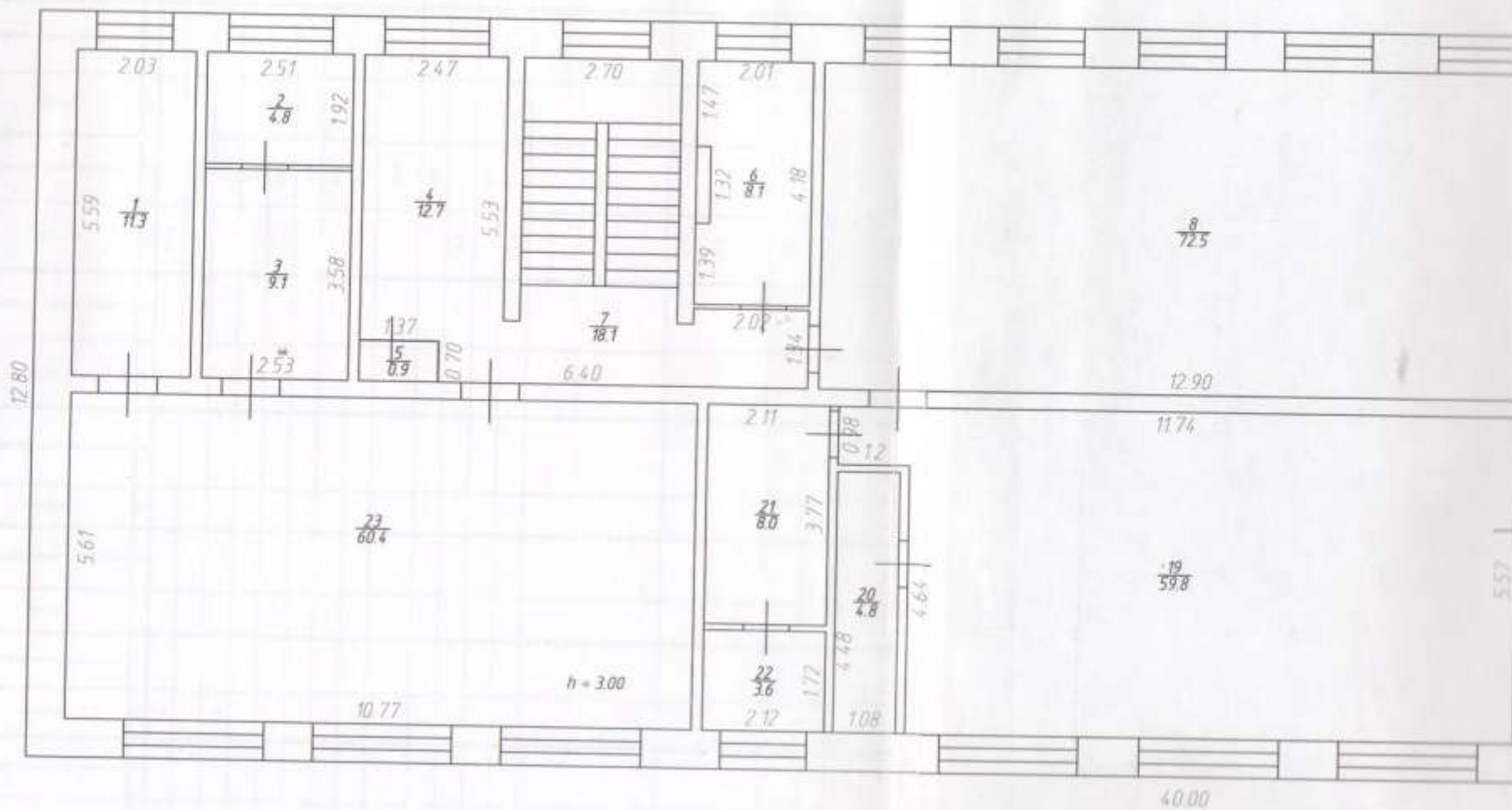
ЖНЫЙ ПЛАН

1 этаж



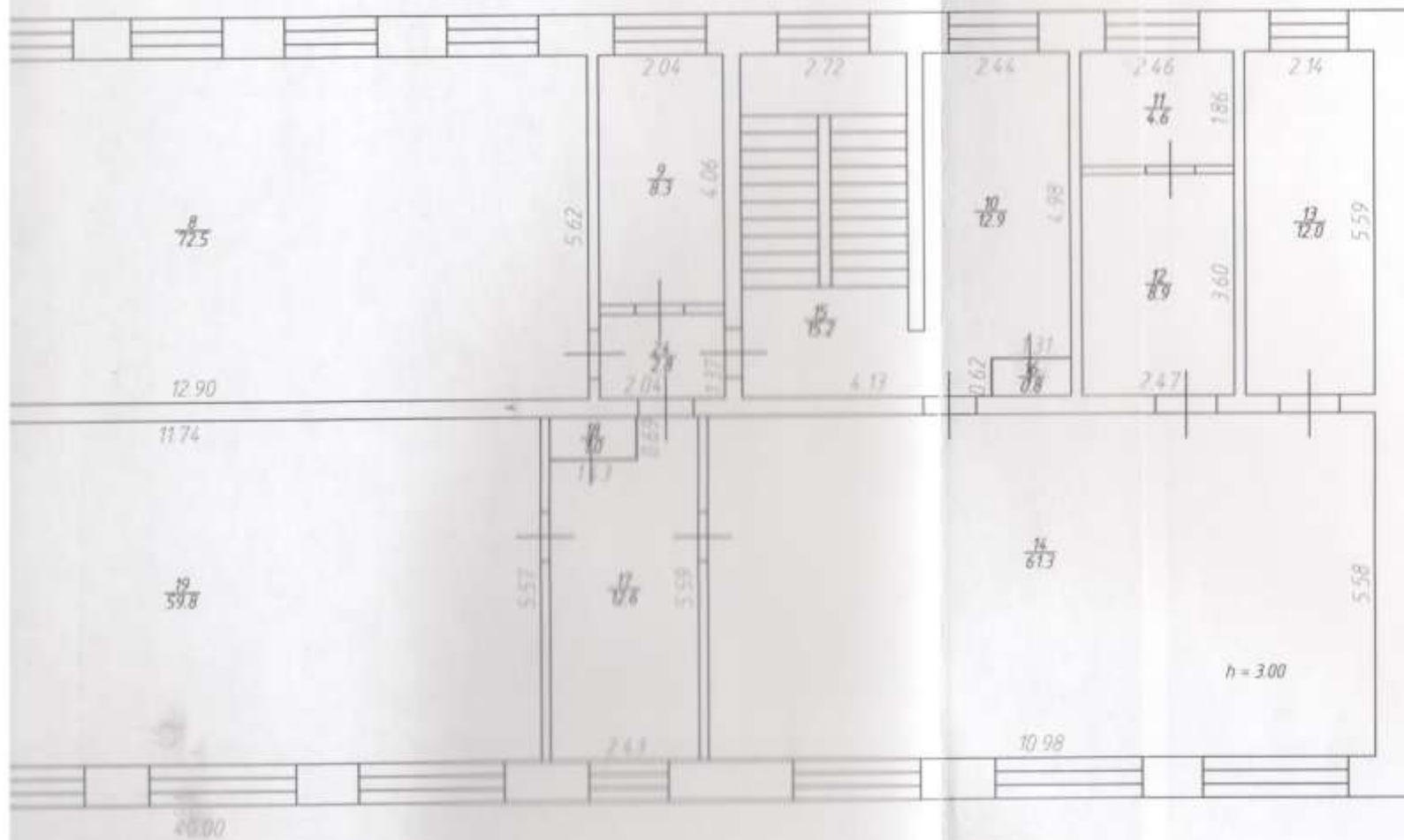
Позтажний план

2 этаж



Позтажний план

2 этаж



Дата записи и листа по плану			Площадь по внутреннему обмеру в кв. м. в т.ч. предназначенная под помещения																								
1	2	3	4	5	6	производственные		складские		канцелярские		предприятия общественного питания		лечебно-санитарный учреждений		торговые		культурно-просветительные учреждения		школьные		предприятия бытового обслуживания		25	26	27	
						7	8	9	10	11	12	13	14	15	16	17	18	19	20	21	22	23	24				
						основная	вспомогательная (подсобная)	основная	вспомогательная (подсобная)	основная	вспомогательная (подсобная)	основная	вспомогательная (подсобная)	основная	вспомогательная (подсобная)	основная	вспомогательная (подсобная)	основная	вспомогательная (подсобная)	основная	вспомогательная (подсобная)	основная	вспомогательная (подсобная)	Высота помещений по внутреннему обмеру	Самостоятельно возведенная или переоборудованная площадь	Примечание	
11.01.	1	1	комната	2,59*5,59	14,5															14,5							
2009г.		2	склад	1,86*2,57	10,4																	10,4					
A		3	туалет	2,63*2,83	7,4																	7,4					
		4	тамбур	0,87*2,77	2,7																	2,7					
		5	кухня	7,01*4,02	28,2																	28,2					
		6	коридор	5,12*1,25	6,4																	6,4					
		7	склад	2,53*2,64	6,7																	6,7					
		8	склад	2,52*2,68	6,8																	6,8					
		9	прачечная	4,8*3,97- 0,16*2,57	18,6																	18,6					
		10	тамбур	2,64*0,97	2,6																	2,6					
		11	комната	2,51*4,08	10,2																10,2						
		12	туалет	1,86*5,59	10,4																	10,4					
		13	комната	2,57*5,61	14,4																	14,4					
		14	коридор	2,58*2,58+ 4,44*2,84+ 17,99*1,43 +4,43*2,72 +2,78*1,36- 0,28*0,44- 0,41*0,31- 0,29*0,29	60,5																	60,5					
		15	комната	6,78*5,6	49,2																	49,2					
		16	кабинет заведующей	2,07*5,61	11,6																	11,6					
		17	раздевалка	2,37*5,61	13,3																	13,3					
		18	комната	11,86*5,57- 1,31*4,42	60,3																	60,3					

XI. Ограждения и сооружения (замощения) на участке

Литера	Наименование ограждений и сооружений	Материал, конструкция	Размер		площадь (кв.м)	№ сборника	№ таблицы	Измеритель	Стоимость измерителя по сборнику	климатический район	Восстановительная стоимость в рублях	% износа	Действительная стоимость в рублях
			длина (м)	ширина, высота									

XII. Общая стоимость (в руб.)

В ценах какого года	Основные строения		Служебные постройки		Сооружения		Всего	
	восстановительная	действительная	восстановительная	действительная	восстановительная	действительная	восстановительная	действительная

Остаточная балансовая стоимость с учетом износа на " " 200_г. руб.

Паспорт выдан:	<u>И. М. Исхаков</u>	200 <u>9</u> г.
Руководитель	<u>Исхаков И.М.</u>	Исхаков И.М.
М.П.	подпись	фамилия

Работу проверил:	<u>Гиззатуллина А.К.</u>	<u>15.01</u> 2009г.
	Ф.И.О.	дата
Работу выполнил:	<u>Шадрина Д.В.</u>	<u>11 января</u> 2009г.
	Ф.И.О.	дата
Работу копировал:	<u>Шадрина Д.В.</u>	<u>11 января</u> 2009г.
	Ф.И.О.	дата

XIII. Отметка о последующих обследованиях

Дата обследования	" " 200_г.	" " 200_г.	" " 200_г.
Обследовал			
Проверил			
Руководитель			

