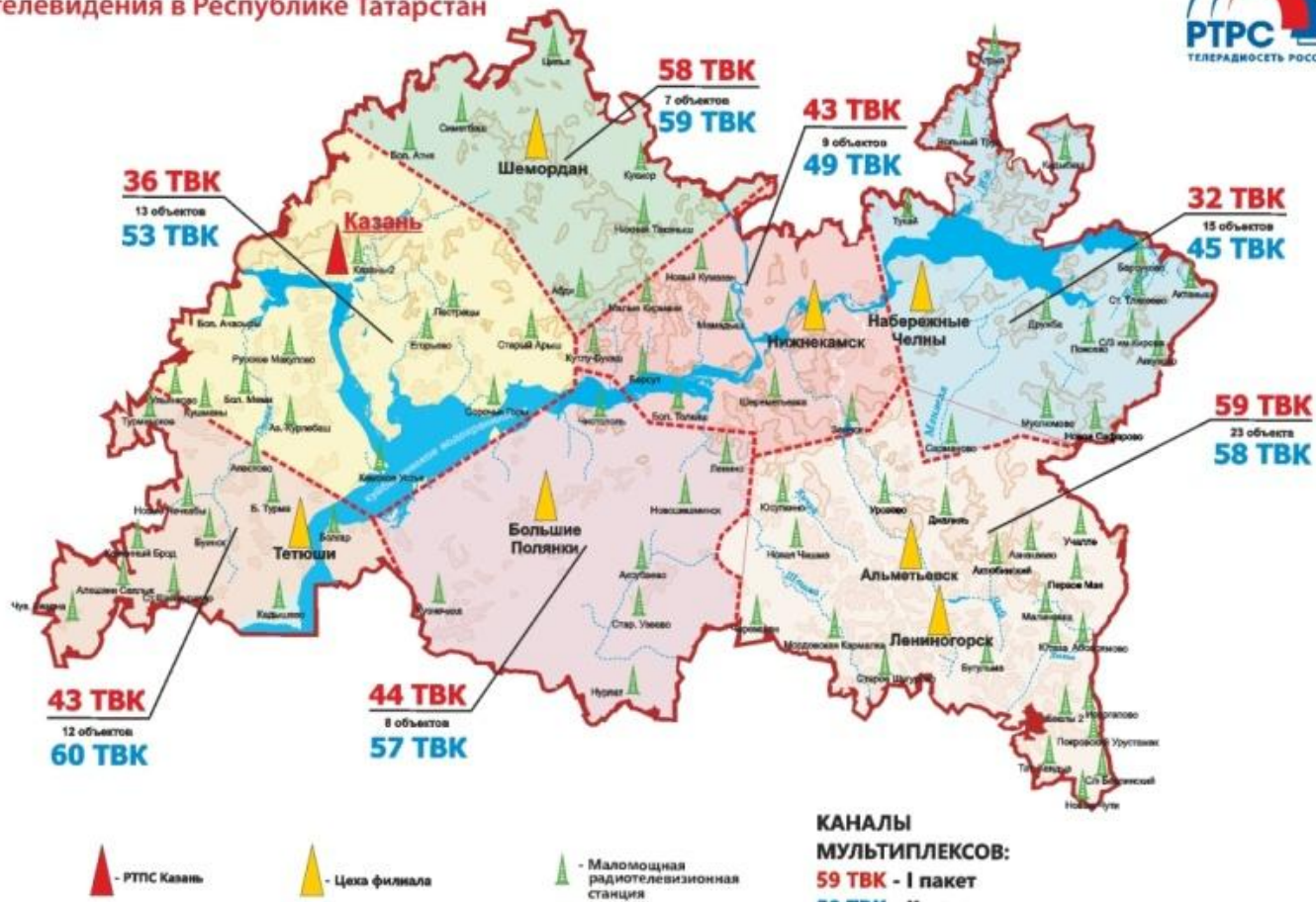


Карта цифрового эфирного телевидения в Республике Татарстан



РАДИОТЕЛЕВИЗИОННЫЙ
ПЕРЕДАЮЩИЙ ЦЕНТР
РЕСПУБЛИКИ ТАТАРСТАН



ЦИФРОВОЕ
ЭФИРНОЕ
ТЕЛЕВИДЕНИЕ

Сигнал к лучшему!



СТС

ПЯТНИЦА!
НИЦА!

ОТР

МАТЧ!

НТВ

МУЗ

РОССИЯ К



РОССИЯ 24

РОССИЯ 1

ТНТ

5



Карусель

ЗВЕЗДА

20 телеканалов без абонентской
платы доступны всем

Состав I мультиплекса:

Первый канал • Россия 1+ГТРК Татарстан • Матч ТВ • НТВ
Пятый канал • ОТР • ТВЦ • Карусель • Россия 24
Россия Культура

Состав II мультиплекса:

Рен ТВ • СПАС • СТС • Домашний • ТВ3 • Пятница • Звезда
Мир • ТНТ • Муз ТВ

Для получения дополнительной
информации обратитесь на
федеральную горячую линию РТРС
по бесплатному номеру

8 800 220-2002

или на интернет сайте www.смотрицифру.рф

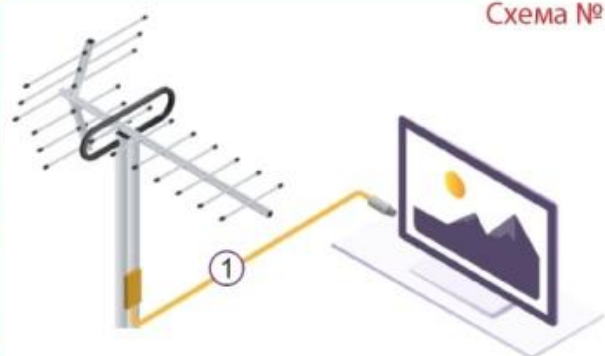
**20 БЕСПЛАТНЫХ
ЦИФРОВЫХ КАНАЛОВ**

**03.06.2019 в Республике Татарстан
будет отключено аналоговое эфирное
телевещание телеканалов,
входящих в состав мультиплексов.**

! Для просмотра цифрового эфирного телевидения любому телевизору нужна антенна, которая принимает сигнал как аналогового, так и цифрового эфирного телевидения. Антенну следует направить в сторону ближайшего телеретранслятора. (см. карту на обороте или на сайте карта.ptsc.рф)

Схема №1

- 1 Если телевизор поддерживает цифровой стандарт DVB-T2, то для просмотра каналов в цифровом эфирном формате достаточно подключить телевизор к антенне.
- 2 В меню настроек поиска каналов выберите совместное использование цифровых и аналоговых телеканалов.
- 3 Произведите автоматический поиск телевизионных каналов, используя инструкцию по эксплуатации. Можно выполнить ручной поиск. В этом случае необходимо ввести номер канала или частоту.



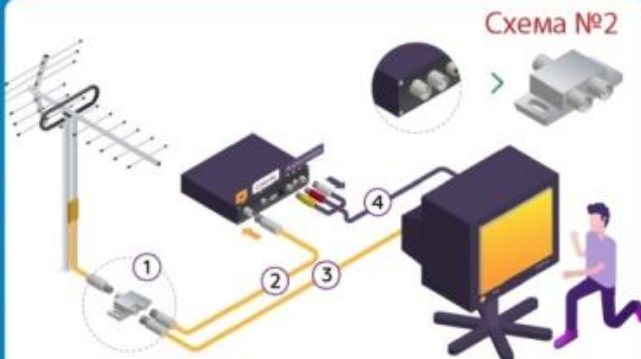
2
КАНАЛЫ
АНАЛОГОВЫЕ
ЦИФРОВЫЕ
ОБА ТИПА

3
ПОИСК
КАНАЛОВ

Схема №2

Как подключить цифровое телевидение совместно с аналоговым с помощью цифровой приставки только с антенным входом

- 1 Для передачи телесигнала от одной антенны на телевизор и ресивер можно воспользоваться устройством - сплиттер.
- 2 Подключите один антенный кабель к цифровой приставке.
- 3 После разделения сигнала, подключите второй антенный кабель к телевизору.
- 4 При приеме «цифры»: подключите видео- и аудио кабель к соответствующим разъемам на телевизоре и цифровой приставке.
- 5 В меню телевизора выберите требуемый тип соединительного кабеля источника входного сигнала: HDMI, AV, SCART и др. Для настройки на цифровой сигнал выберите источником сигнала AV.
- 6 При приеме «аналога»: с помощью пульта дистанционного управления телевизора установите режим приема телевизионного сигнала в аналоговом формате (TV), а затем произведите поиск телевизионных каналов аналогового формата.



5
ИСТОЧНИК
СИГНАЛА
AV
SCART
HDMI

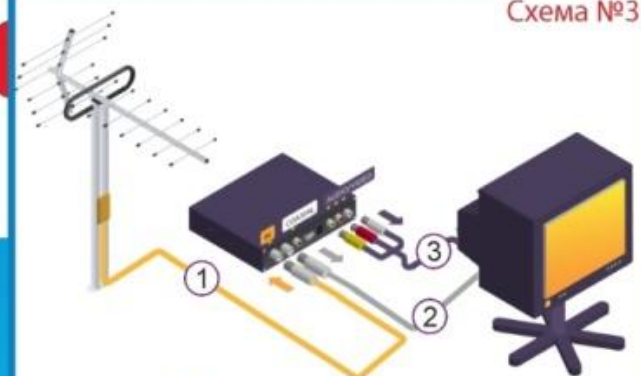
6
ПОИСК
КАНАЛОВ

Схема №3

Как подключить цифровое телевидение совместно с аналоговым с помощью цифровой приставки с антенным входом и выходом

- 1 Подключите антенный кабель к антенному входу цифрового ресивера.
- 2 Из антенного выхода ресивера подключите антенный кабель к телевизору.
- 3 При приеме «цифры»: подключите видео- и аудио кабель к разъемам на телевизоре и цифровой приставке в соответствии с цветовой индикацией.
- 4 В меню выберите требуемый источник входного сигнала: HDMI, AV, SCART и др. (В варианте рисунка AV)
- 5 Произведите автоматический поиск цифровых телевизионных каналов, используя инструкцию по эксплуатации. Можно выполнить ручной поиск. В этом случае необходимо ввести номер канала или частоту.

При приеме «аналога»: с помощью пульта дистанционного управления телевизора установите режим приема телевизионного сигнала в аналоговом формате (TV), а затем произведите поиск телевизионных каналов аналогового формата.



4
ИСТОЧНИК
СИГНАЛА
AV
SCART
HDMI

5
ПОИСК
КАНАЛОВ

Схема №2

Схема №3

ПОШАГОВАЯ ИНСТРУКЦИЯ НАСТРОЙКИ ПРИЕМА ЦИФРОВОГО ЭФИРНОГО ТЕЛЕВИДЕНИЯ (ЦЭТВ)

! С 3 июня 2019 года в Республике Татарстан будет отключено аналоговое телевидение. Успейте подготовиться к переходу на ЦЭТВ.



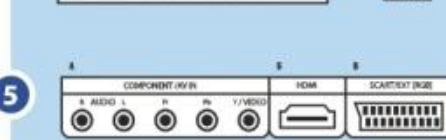
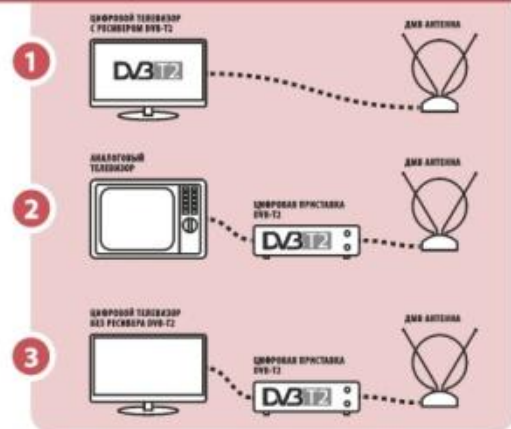
Где можно смотреть ЦЭТВ

! Подсказка: Если на своих экранах телевизора рядом с логотипом каналов Первый, Россия 1, НТВ, 5 Канал Вы видите букву «А», то Вы смотрите аналоговое телевидение.

1. Любому телевизору нужна всеволновая антенна, которая принимает сигнал цифрового эфирного телевидения. В новых телевизорах стандарта DVB-T2 антенна подключается сразу к телевизору.
2. В телевизорах без поддержки стандарта DVB-T2 антенна подключается к приставке стандарта DVB-T2, а приставка к телевизору. Приставка нужна всем старым телевизорам с кинескопом.
3. Приставка нужна некоторым моделям новых плоских телевизоров, обычно до 2013 года выпуска. В паспорте к телевизору надо прочитать, поддерживает ли он стандарт DVB-T2. Не нашли - нужна приставка.

? Если непонятно: посмотрите модель телевизора в интернете, спросите специалиста, спросите соседа.

Перед походом в магазин



! Подсказка: все проблемы от антенны.

4. Рассмотрите телевизор сзади. Запишите его названием и модель. Сфотографируйте выходы.
5. Стандартные выходы называются тюльпан (колокольчики) (А), HDMI (Б) или SCART (В)
6. Если у вас в доме имеется коллективная антенна. Спросите управляющую компанию, принимает ли она цифровой сигнал. Принимает - включайте автонастройку на телевизоре с DVB-T2 или автонастройку на приставке.

Нет коллективной антенны – ставим свою:

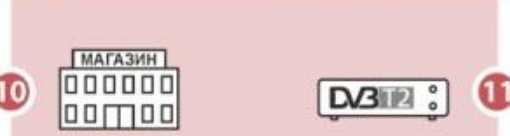
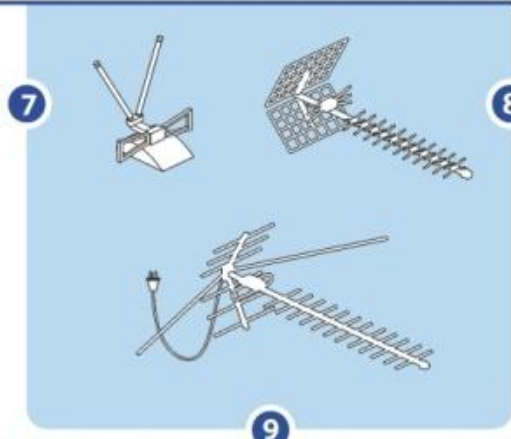
! Подсказка: Определить в какой стороне и на каком расстоянии находится передатчик можно позвонив по номеру 8 800 220 2002, либо посмотреть на сайте «карта.rtrc.rf»

7. Если антенна телебашни находится в прямой видимости от вашего дома, то подойдет комнатная антенна.
8. В остальных случаях необходима внешняя антенна.
9. А в случаях большой удаленности от телебашни вам понадобится внешняя антенна с усилителем.

Антенна должна быть ДМВ-диапазона для приема ЦЭТВ или всеволновая, чтобы смотреть региональные телеканалы в аналоговом формате и ЦЭТВ одновременно.

! Внимание! Мощная антенна с усилителем, установленная близко к телебашне, будет плохо работать. Это как кричать рядом с ухом.

Идем в магазин



! Подсказка: магазин обязан принять все товары назад, если они не подошли.

10. Спросите соседа, какую антенну купил он. Поговорите с продавцом ближайшего радиомагазина. Убедитесь, что продавец поменяет вам антенну, если она не подойдет.
11. Подойдет приставка, поддерживающая стандарт DVB-T2

Дома

Телевизор с DVB-T2

12. Подключаем антенну к телевизору, включаем «Автонастройку»

Телевизор без DVB-T2

13. Подключаем приставку к телевизору ТВ тюльпанами (А) или HDMI (Б) или SCART (В).

14. Подключаем антенну к приставке, включаем «Автопоиск» на приставке. Для работы приставки надо переключить телевизор в режим AV или ВХОД. Эти кнопки на пульте от телевизора.

! Подсказка: антенну лучше ставить у окна. «Цифре» часто хватает и отраженного сигнала от дома напротив.

