

ЮИД



ОКАЗАНИЕ ПЕРВОЙ ПОМОЩИ



ОКАЗАНИЕ ПЕРВОЙ ПОМОЩИ

Какая помощь называется самопомощью?

Помощь, которую мы оказываем самим себе.

Как мы сообщаем врачу о том, что заболели?

С помощью телефонного звонка.

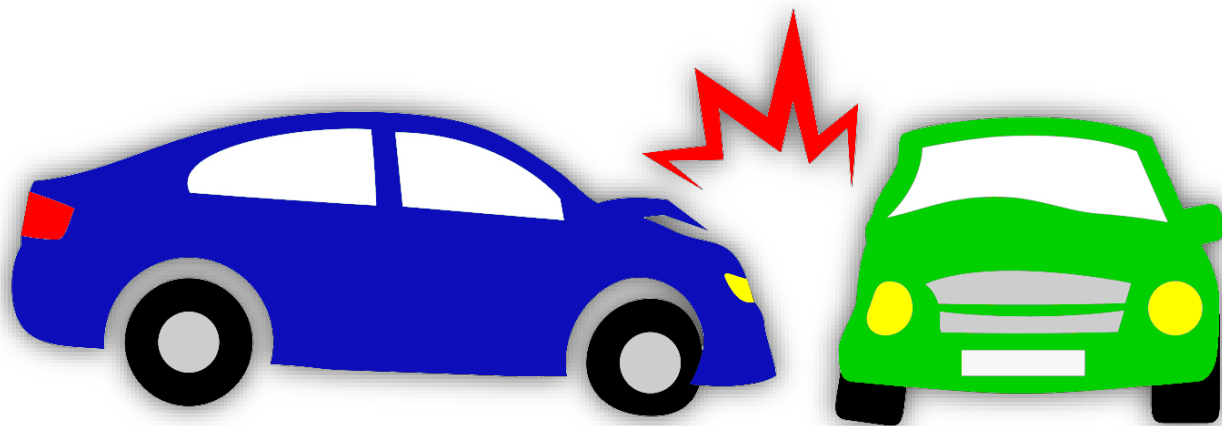
Что нужно сообщить, когда звонишь в поликлинику?

Фамилию и имя, возраст больного, домашний адрес, что болит.



Что означает понятие «ДТП»?

«Дорожно-транспортное происшествие» – событие, возникшее в процессе движения по дороге транспортного средства и с его участием, при котором погибли или ранены люди, повреждены транспортные средства, сооружения, грузы либо причинен иной материальный ущерб (п. 1.2. «Правила дорожного движения РФ»).



ОКАЗАНИЕ ПЕРВОЙ ПОМОЩИ ПРИ ДТП

1

Удостоверься в собственной безопасности

2

Место аварии обозначь знаками, свидетельствующими об аварийной остановке или включи аварийную сигнализацию

3

Оцени ситуацию: сколько пострадавших, имеются ли среди них беременные, дети, инвалиды, в сознании они или нет, наличие у пострадавших артериальных кровотечений

4

Вызови бригаду скорой помощи по телефонному номеру 112



5

Окажи первую помощь пострадавшим при ДТП

6

По возможности выясни и запиши личные данные очевидцев

ЮИД



112

АЛГОРИТМ ВЫЗОВА БРИГАДЫ СКОРОЙ ПОМОЩИ

Сообщить диспетчеру причину вызова.

Указать, кто именно пострадал: пешеход, водитель, пассажиры.

Указать количество пострадавших.

Указать пол и примерный возраст пострадавших, есть ли среди пострадавших беременные женщины, дети и инвалиды.

Указать точный адрес и его ориентиры (город, село, улица, дом, км дороги ближайшего к месту несчастного случая, общеизвестные ориентиры).

Сообщить о дополнительных опасностях.

Указать свой возраст.

Сообщить о предпринятых действиях и спросить диспетчера о том, что делать вам дальше.

По возможности организовать встречу бригады скорой помощи.

Диспетчер первый кладет трубку.

Вызывающий скорую помощь кладет трубку только после сообщения всей, известной ему, информации и **когда он четко услышал ответ диспетчера «Вызов принят»**

ЮИД



ПРИ ОКАЗАНИИ ПЕРВОЙ ПОМОЩИ НЕОБХОДИМО ОБРАТИТЬ ВНИМАНИЕ НА СЛЕДУЩИЕ ФАКТОРЫ

1

Если есть подозрение на травмирование позвоночника, то извлекать пострадавшего из автомобиля до приезда профессионалов категорически запрещается!

2

Если у пострадавшего нет дыхания, не прослушивается сердцебиение, у очевидцев есть не более четырех минут, чтобы спасти отмирание мозга больного, которое произойдет из-за катастрофической нехватки его кислородного снабжения.

3

О летальном исходе может говорить только отсутствие дыхания и сердцебиения. Предоставление доврачебной помощи должно осуществляться до тех пор, пока есть хотя бы малейшая надежда на спасение пострадавшего.

ЮИД



ПРИ ОКАЗАНИИ ПЕРВОЙ ПОМОЩИ НЕОБХОДИМО ОБРАТИТЬ ВНИМАНИЕ НА СЛЕДУЮЩИЕ ФАКТОРЫ

4

Переворачивать пострадавшего нужно правильно. Для этого его руку кладут на свое плечо. Затем сгибают ногу больного и, взяв за ее колено, медленно переворачивают все тело на бок.

5

При артериальном кровотечении кровь ярко-алая и бьёт из раны фонтаном. Этот вид кровопотери самый опасный. Для его остановки потребуется наложение жгута на 5 см выше от самого повреждения на 1-2 часа в зависимости от времени года.

6

При венозном кровотечении кровь темная, тягучая, выливается обширной струей. Для спасения пациента в этом случае повязку давящего типа (не жгут!) накладывают на 1-2 см ниже раны, предварительно закрыв ее салфеткой.

ЮИД



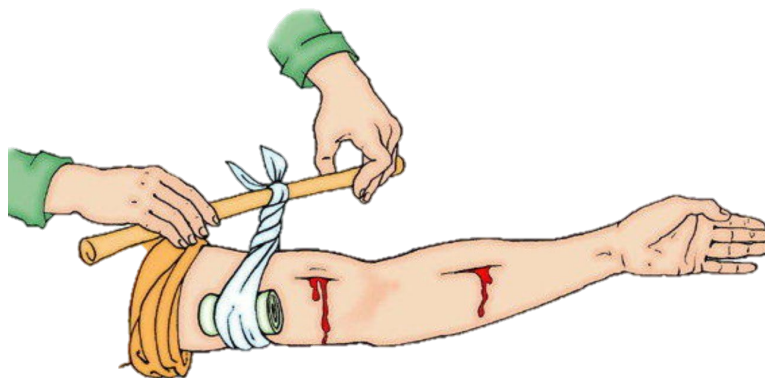
АРТЕРИАЛЬНОЕ КРОВОТЕЧЕНИЕ

Признаки артериального кровотечения:

- ✓ Кровотечение, пульсирует в ритм с ударами сердца
- ✓ Артериальная кровь имеет ярко-алый цвет



Место кровотечения необходимо приподнять выше уровня нахождения сердца. При участии помощника необходимо зажать рану и удерживать до конца оказания помощи. Выше раны перед накладыванием жгута подкладывают марлю, бинт, или платок а также записку, на которой указывают время, когда оказывалась помощь по устранению кровотечения. Жгут растягивают и делают один виток, следя, чтобы соблюдалась тугость, после чего еще делается дополнительные два витка, которые по силе стягивания немного слабее первого. Наложив жгут, необходимо немедленно вызвать бригаду скорой медицинской помощи и находится до их приезда рядом с пострадавшим..



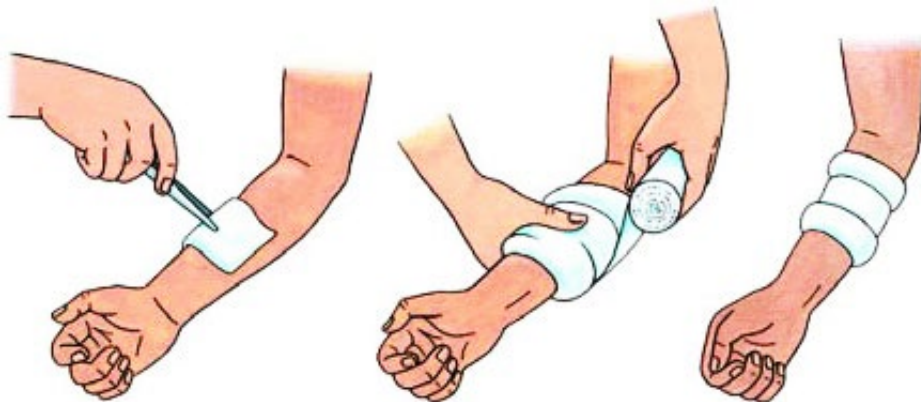
ВЕНОЗНОЕ КРОВОТЕЧЕНИЕ

Признаки венозного кровотечения:

- ✓ Темный цвет крови.
- ✓ Кровь течет непрерывной равномерной струей или с очень слабой пульсацией
- ✓ При надавливании в область раны кровотечение уменьшается



Венозное кровотечение можно остановить сделав правильную перевязку. Поврежденную конечность поднимают вверх, чтобы уменьшить кровоток. На рану необходимо наложить плотный тампон из бинта или марли, а поверх него сделать давящую повязку. За неимением этих материалов можно использовать и чистый носовой платок.



ВЕНОЗНОЕ КРОВОТЕЧЕНИЕ

Признаки венозного кровотечения:

- ✓ Темный цвет крови.
- ✓ Кровь течет непрерывной равномерной струей или с очень слабой пульсацией
- ✓ При надавливании в область раны кровотечение уменьшается



Венозное кровотечение можно остановить сделав правильную перевязку. Поврежденную конечность поднимают вверх, чтобы уменьшить кровоток. На рану необходимо наложить плотный тампон из бинта или марли, а поверх него сделать давящую повязку. За неимением этих материалов можно использовать и чистый носовой платок.

