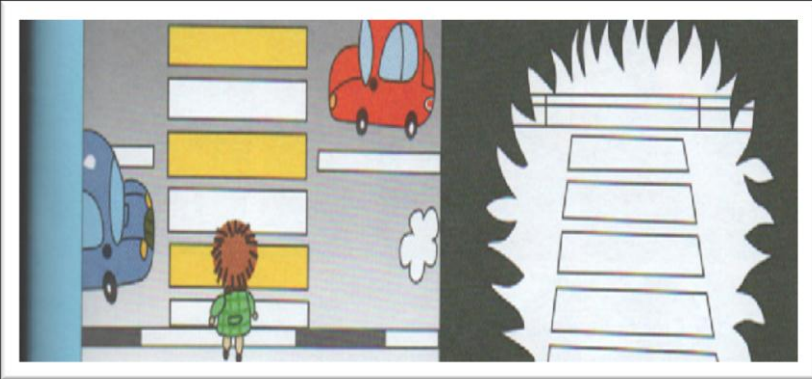


ЗАНЯТИЕ 7. «ДОРОЖНЫЕ ЛОВУШКИ»

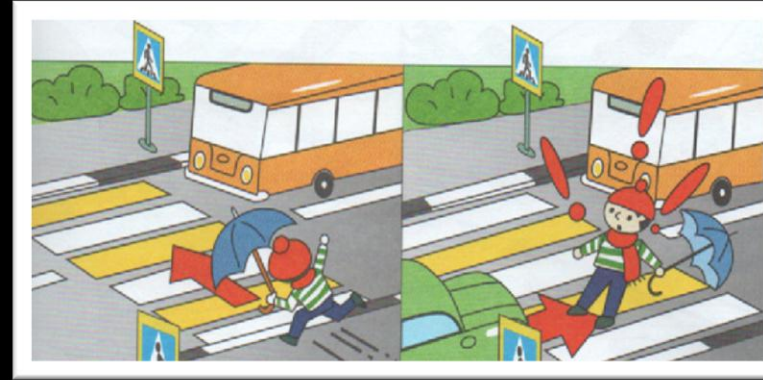
Светоотражающие элементы

СИТУАЦИЯ «ДОРОЖНАЯ ЛОВУШКА»

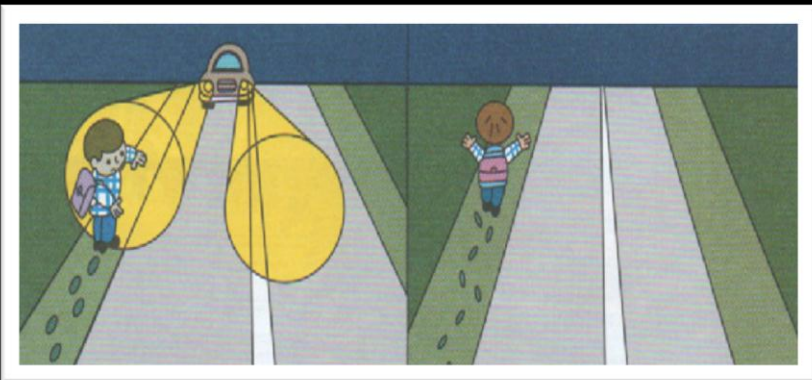
Скрытая от глаз пешехода опасность!



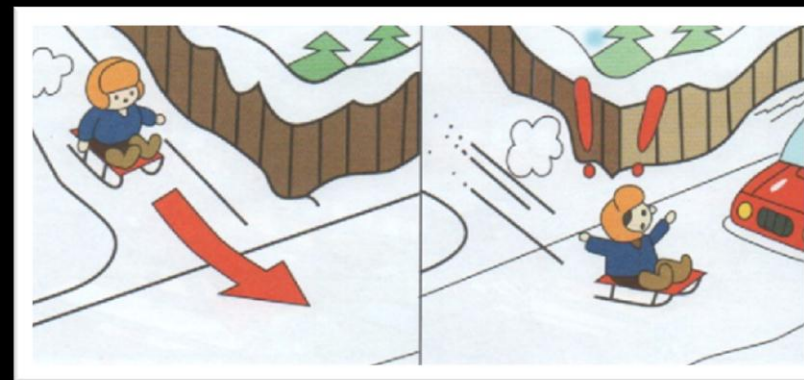
1. Большая шапка, кепка.



2. Зонт и капюшон, наушники



3. Ослепляющий свет фар



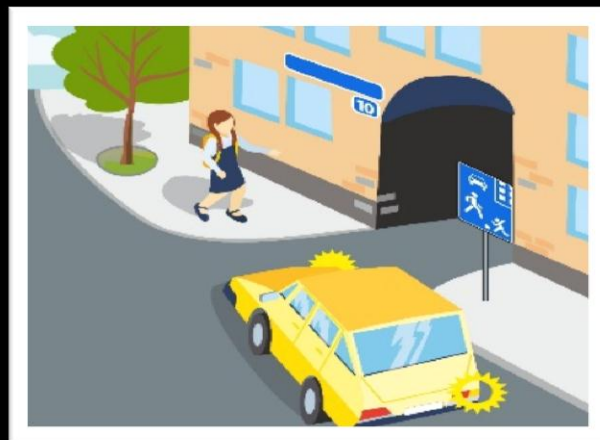
4. Катание с горы или с придорожных откосов



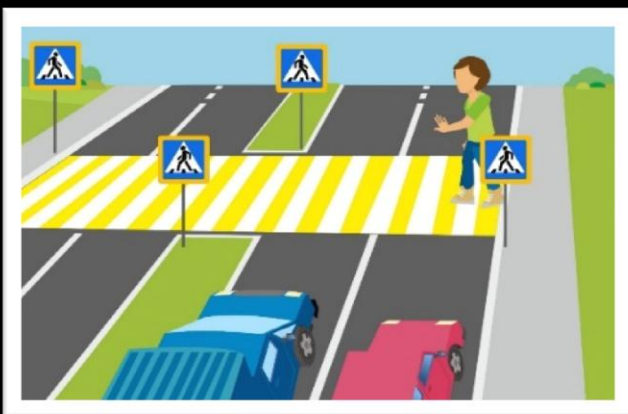
5.Выход из-за
стоящего
транспорта!



6.Выход из-за
сугроба,
кустов, дома!



7.Арки и выезды
из дворов!



8.Где имеются
две полосы
движения в
одну сторону!



9.Игнорирование
водителями
красного
сигнала
транспортного
светофора!

БУДЬ ЯРКИМ НА ДОРОГЕ!

Все пешеходы обязаны носить светоотражающие элементы в темное время суток!



Светоотражающий жилет



Светоотражающие подвески, наклейки



Светоотражающие браслеты

ТЕМНЫЙ ИЛИ СВЕТЛЫЙ?

Зона видимости пешехода на дороге



Вывод: Носи яркую, светлую одежду, а светоотражающие элементы ТОЛЬКО былого или лимонного цвета