

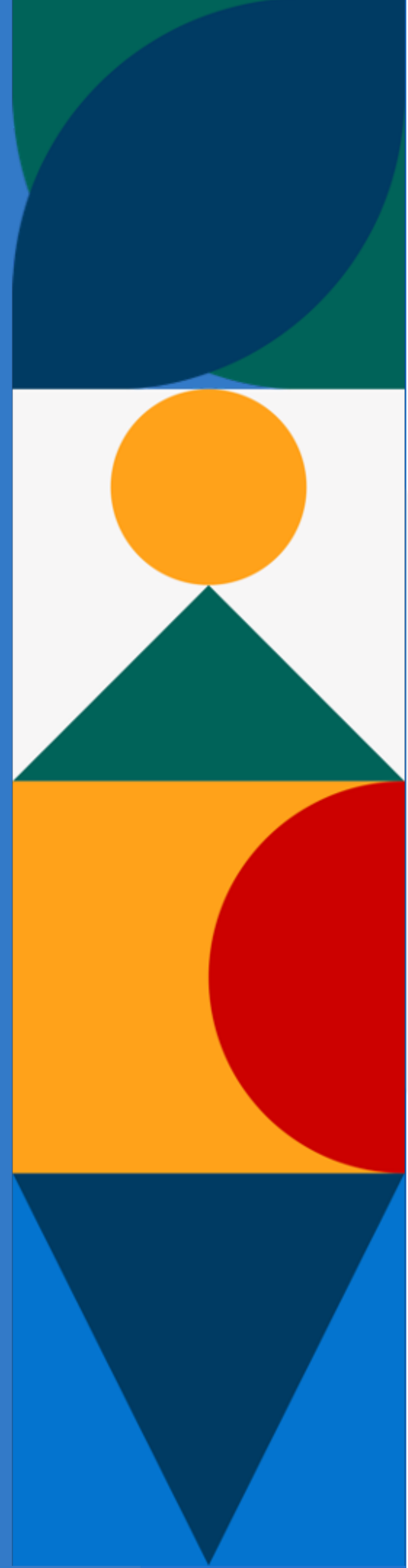


вместе с
росмолодёжь

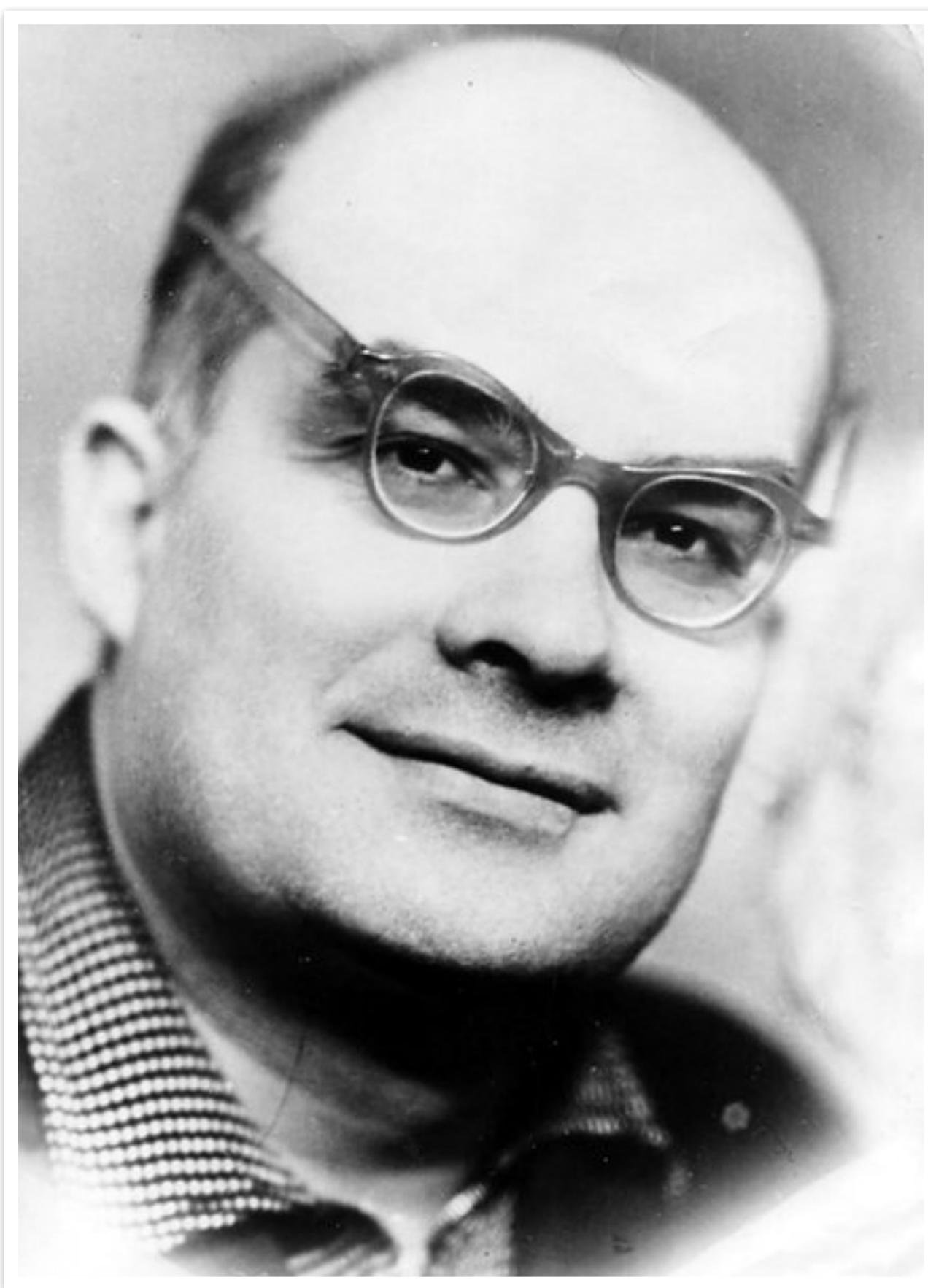
КОЛЛЕКТИВНАЯ ТВОРЧЕСКАЯ ДЕЯТЕЛЬНОСТЬ



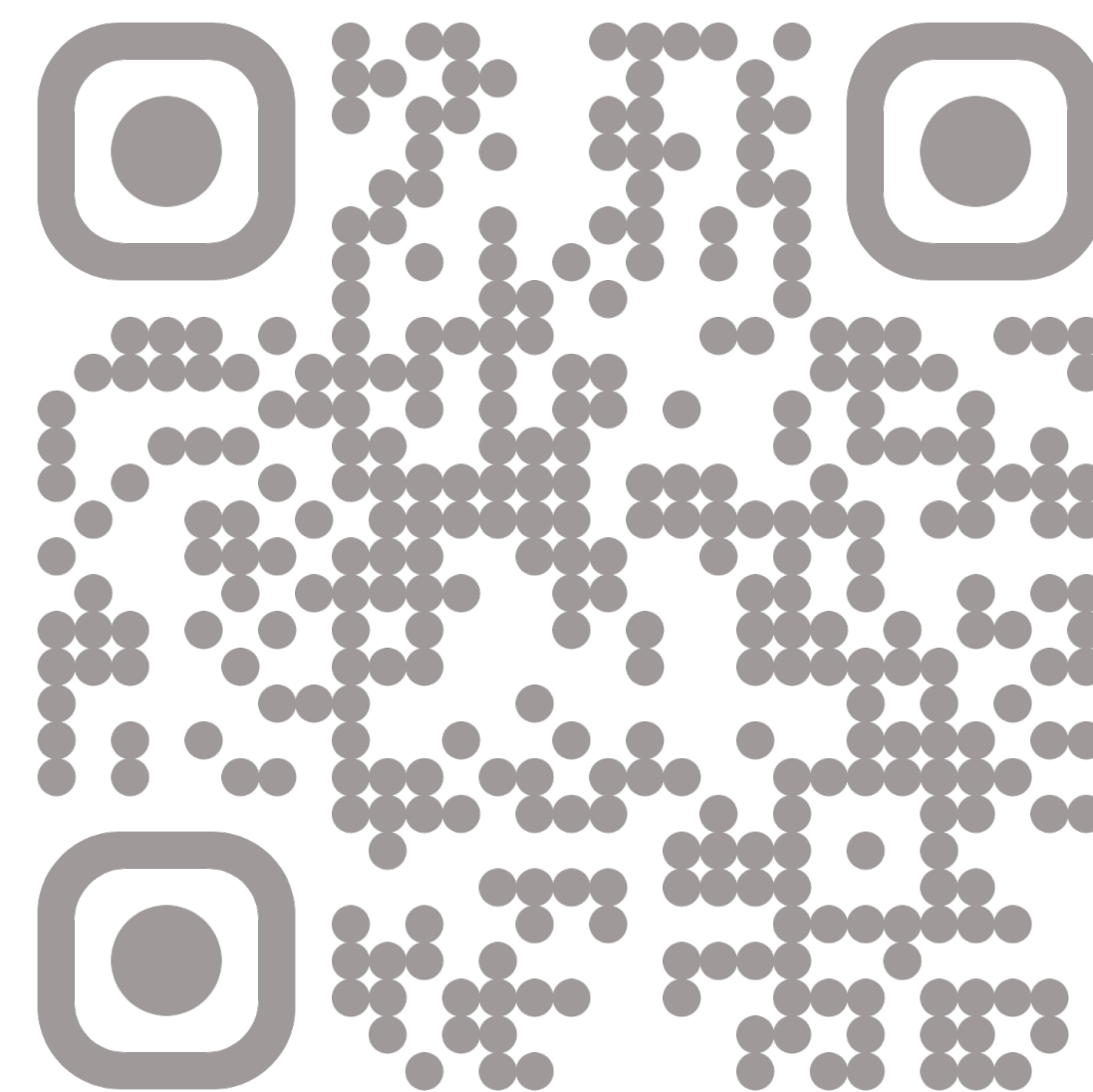
АННА ЗАССЕЕВА,
генеральный директор «Бюро
образовательных проектов и программ
«ЛАМПА», преподаватель НГПУ



ИГОРЬ ПЕТРОВИЧ ИВАНОВ



доктор педагогических
наук, профессор, академик
(1923-1992 гг.)



Все-все про общую заботу

КОЛЛЕКТИВНОЕ ТВОРЧЕСКОЕ ДЕЛО

Каждое дело – творчески, иначе – зачем?

Каждое дело – с пользой, иначе – зачем?

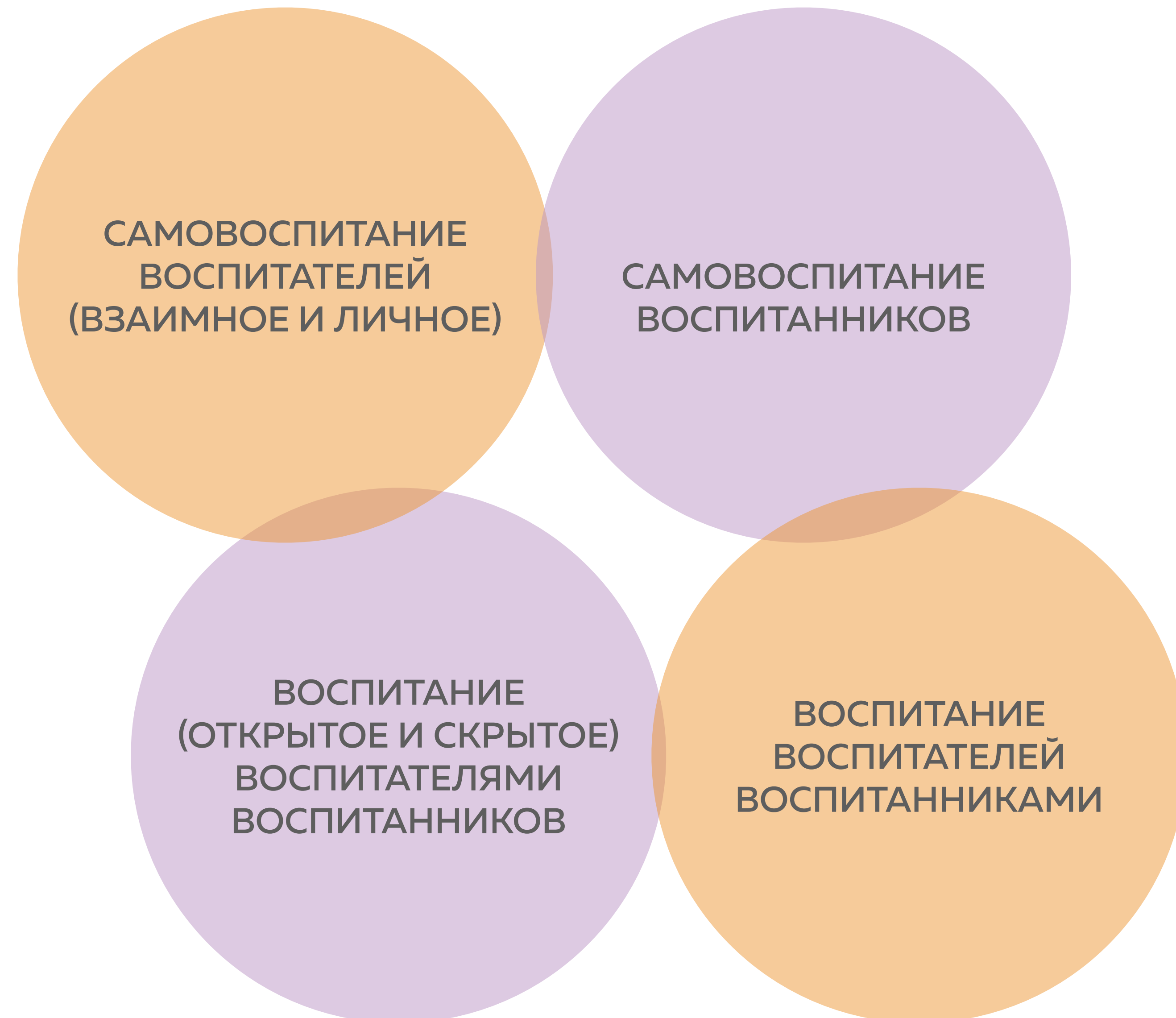
Каждое дело – людям, иначе – зачем?

ВМЕСТЕ! Иначе – зачем?

«ТРИ КИТА»

- **ОТНОШЕНИЯ** (воспитатели и воспитанники действуют как старшие и младшие товарищи)
- **ОРГАНИЗАЦИЯ** (самоуправление — коллективная организация жизни)
- **ДЕЯТЕЛЬНОСТЬ** (коллективная и творческая — представляет собой общую заботу об окружающей жизни)

СТОРОНЫ ВОСПИТАТЕЛЬНОГО ПРОЦЕССА



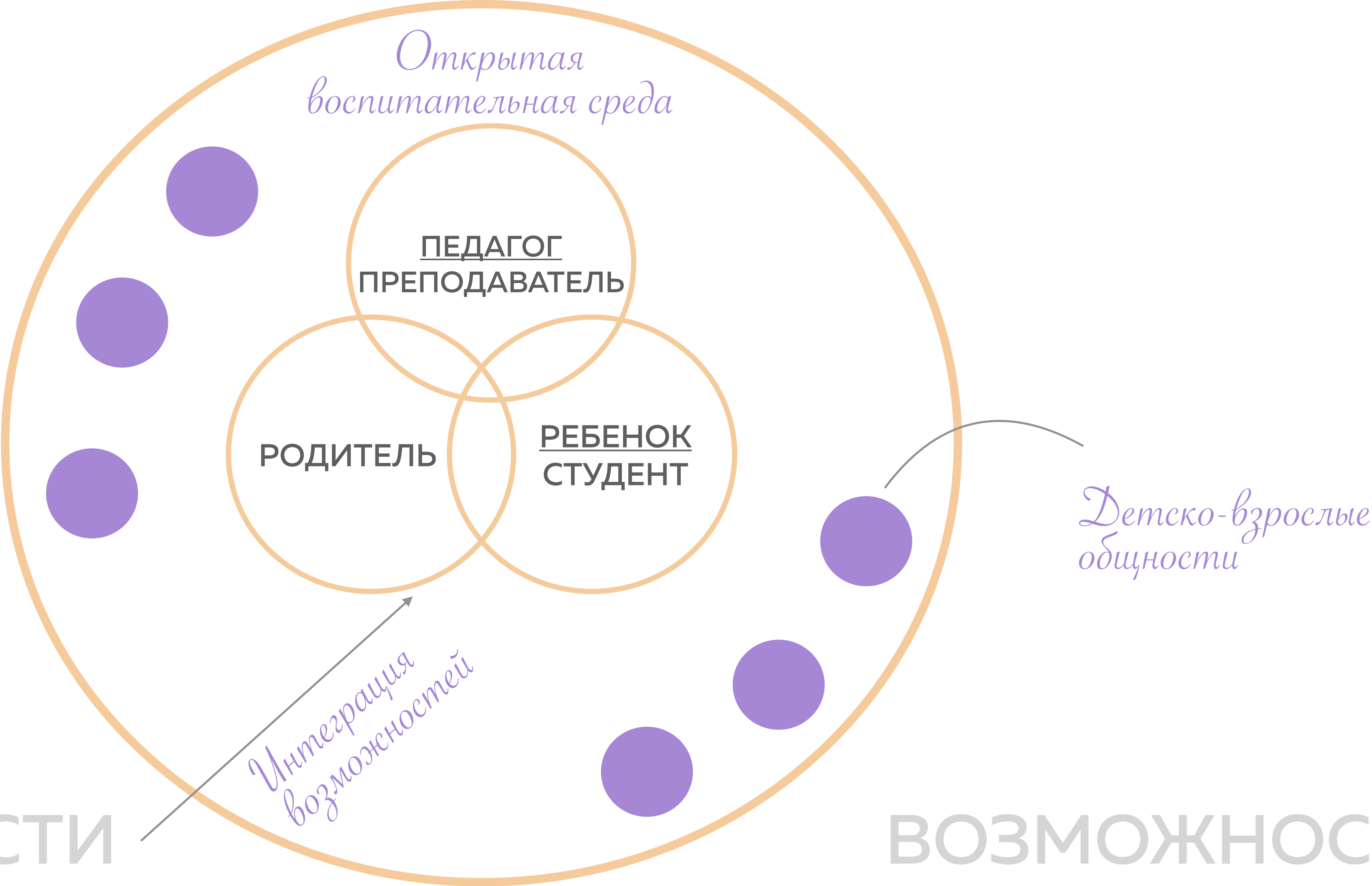
ОБЪЕКТИВНЫЕ ВОСПИТАТЕЛЬНЫЕ ОТНОШЕНИЯ

-
-
-
- «Один из видов объективных общественных отношений, представляющий
- собой взаимодействие воспитателей и воспитанников, действенные отношения
- между воспитателями и воспитанниками, между воспитателями, между
- воспитанниками. От этих **отношений** зависит непосредственно осуществление
- целей воспитания. Характер воспитательных отношений в конечном счете
- определяется характером производственных отношений, однако воспитательные
- отношения имеют и относительную самостоятельность. Это выражается особенно
- в том, что **воспитательные отношения приобретают силу общественной**
- **привычки, традиции»**
-
-
-
-
-
-
-
-
-

Игорь Петрович Иванов

ВОЗМОЖНОСТИ

ВОЗМОЖНОСТИ



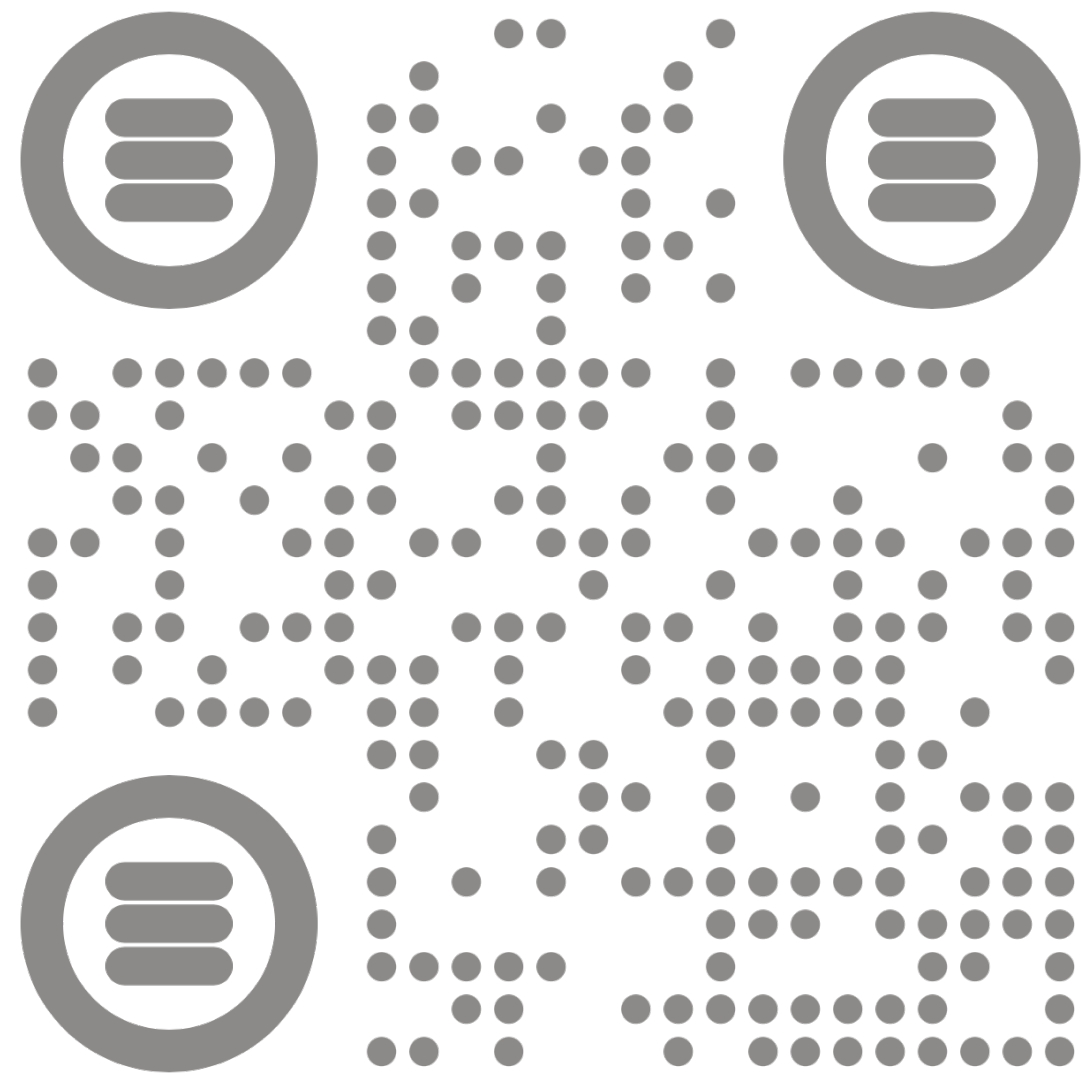
ВИДЫ КТД

- 
1. Художественное
 2. Спортивное
 3. Организаторское
 4. Общественно значимое
 5. Трудовое
 6. Познавательное

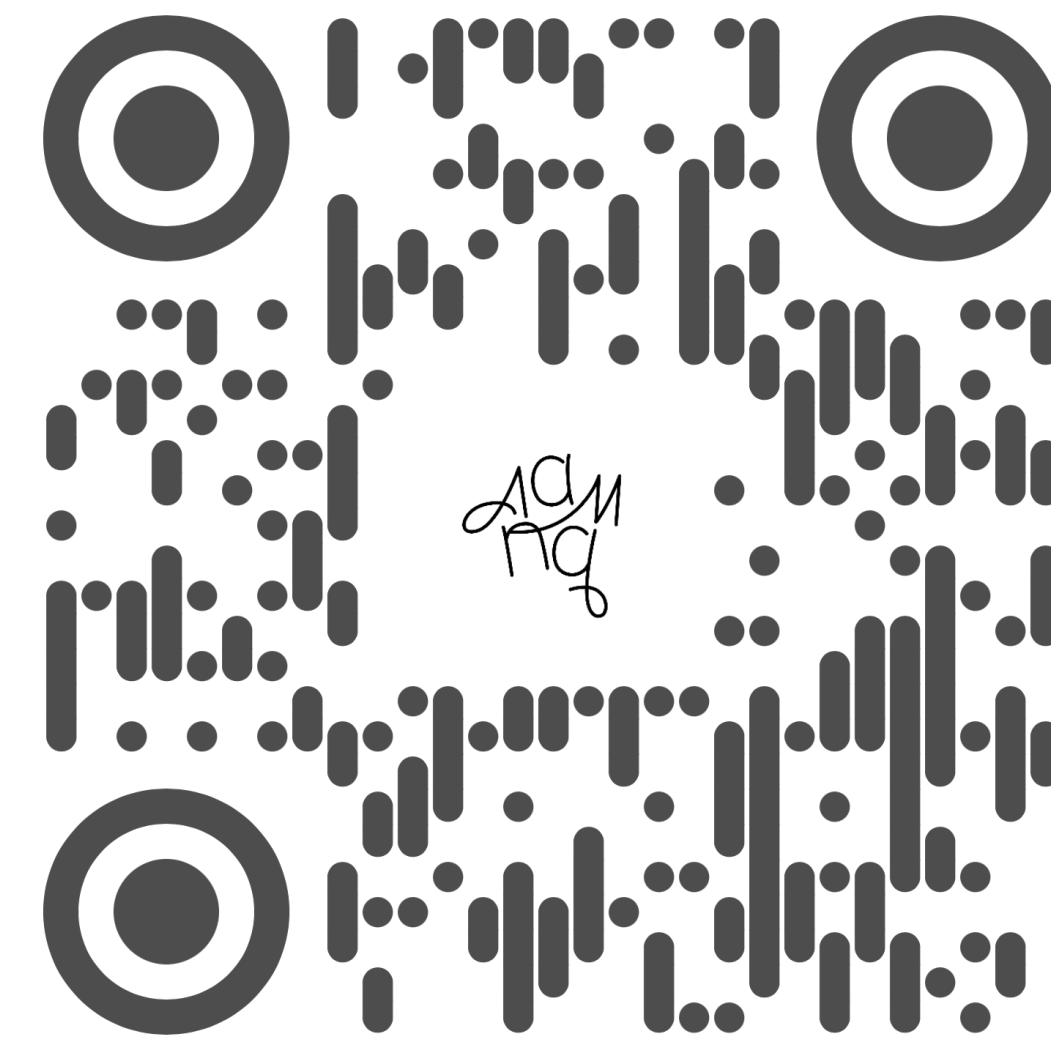
ЭТАПЫ КТД

- Совместное решение о проведении общего дела («стартовая беседа»)
- Коллективное планирование дела
- Коллективная подготовка дела
- Коллективное проведение дела
- Коллективный анализ
- Ближайшее последствие

ОСТАВАТЬСЯ НА СВЯЗИ



Блог для тех, кто влюблен
в педагогику



Бюро «ЛАМПА»