



**ПАСПОРТ ТЕРРИТОРИИ
СОЦИАЛЬНО ЗНАЧИМОГО ОБЪЕКТА**

адрес: ул. Енисейская, дом 5

район: Московский

г. Казани

Ответственный:

Тел.: (843) 564-47-87

Моб.: 8-927-490-47-87

Дата корректировки: 10.12.2016

ЛИСТ СОГЛАСОВАНИЯ

СОГЛАСОВАНО

Начальник Управления МЧС г.Казани

_____ Э.М.Фазлеев

« » _____ 2016 г.

м.п.

СОГЛАСОВАНО

Первый заместитель Руководителя

Исполнительного комитета

г.Казани

_____ Д.И.Фаттахов

« » _____ 2016 г.

м.п.

УТВЕРЖДАЮ

Директор ГБОУ «Казанская школа №61»

Московского района г.Казани

_____ Тюренкова О.И.

« » _____ 2016 г.

м.п.

ПОСТАНОВЛЕНИЕ МУНИЦИПАЛЬНОГО ОБРАЗОВАНИЯ

ПОСТАНОВЛЕНИЕ ИСПОЛНИТЕЛЬНОГО КОМИТЕТА Г.КАЗАНИ

30.10.2015 №3825

О разработке и корректировке паспортов территорий объектов экономики г.Казани

В соответствии с постановлением Правительства Российской Федерации от 30.12.2003 №794 «О единой государственной системе предупреждения и ликвидации чрезвычайных ситуаций», постановлением Правительства Российской Федерации от 25.03.2015 №272 «Об утверждении требований к антитеррористической защищенности мест массового пребывания людей и объектов (территорий), подлежащих обязательной охране полицией, и форм паспортов безопасности таких мест и объектов (территорий)», приказом МЧС Российской Федерации от 26.08.2009 №496 «Об утверждении Положения о системе и порядке информационного обмена в рамках единой государственной системы предупреждения и ликвидации чрезвычайных ситуаций», постановлением Кабинета Министров Республики Татарстан от 29.06.2011 №530 «О порядке сбора информации в области защиты населения и территорий от чрезвычайных ситуаций, обмена и оповещения органов государственной власти и организаций, расположенных на территории Республики Татарстан», в целях определения показателей степени риска чрезвычайных ситуаций и разработки мероприятий по снижению риска и смягчению последствий чрезвычайных ситуаций на территории г.Казани:

1. **Постановляю:**

1.1. утвердить:

1.1.1. перечень электронных паспортов территорий жилых массивов, паспортов потенциально опасных объектов, паспортов социально значимых объектов, паспортов объектов с массовым пребыванием людей на территории г.Казани (приложение №1);

1.1.2. перечень должностных лиц, ответственных за организацию работы по корректировке паспортов территорий жилых массивов г.Казани, паспортов потенциально опасных объектов, паспортов социально значимых объектов, паспортов объектов с массовым пребыванием людей (приложение №2);

1.1.3. график корректировки паспортов территорий жилых массивов г.Казани, паспортов потенциально опасных объектов, паспортов социально значимых объектов, паспортов объектов с массовым пребыванием людей (приложение №3);

1.2. Управлению гражданской защиты Исполнительного комитета г.Казани (Ф.М.Тимурханов) оказать методическую помощь руководителям потенциально опасных объектов, объектов системы социальной защиты населения, объектов с массовым пребыванием людей в разработке паспортов территорий.

2. **Рекомендую:**

2.1. руководителям потенциально опасных объектов, социально значимых объектов, объектов с массовым пребыванием людей независимо от форм собственности, расположенных на территории муниципального образования г.Казани:

2.1.1. организовать разработку паспортов территорий объектов в соответствии с методическими рекомендациями ФКУ «Национальный центр управления в кризисных ситуациях»;

2.1.2. до 30.11.2015 завершить разработку паспортов территорий объектов и представить их в срок до 15.12.2015 в Управление гражданской защиты Исполнительного комитета г.Казани;

2.1.3. организовать корректировку паспортов территорий объектов согласно графику, указанному в подпункте 1.3 настоящего постановления;

2.2. ответственным за организацию работы по разработке и корректировке паспортов:

2.2.1. разработать и ежегодно корректировать перечень подведомственных предприятий и организаций и направлять его до 30 декабря в Управление гражданской защиты Исполнительного комитета г.Казани;

2.2.2. осуществлять контроль за подведомственными предприятиями и организациями по представлению в Управление гражданской защиты Исполнительного комитета г.Казани обновленных паспортов согласно алгоритму разработки, проверки и корректировки паспортов территорий жилых массивов, паспортов потенциально опасных объектов, паспортов социально значимых объектов, паспортов объектов с массовым пребыванием людей на территории г.Казани (приложение №4);

2.3. отделу по связям с общественностью и средствами массовой информации аппарата Казанской городской Думы (С.Ю.Лобов) обеспечить размещение настоящего постановления на официальном сайте г.Казани.

3. Возлагать контроль за исполнением настоящего постановления на начальника Управления гражданской защиты Исполнительного комитета г.Казани Ф.М.Тимурханова.

Руководитель

Д.Г.Калинкин



Северо-западный РЦ

Центральный РЦ

Приволжско

Дальневосточный РЦ

Сибирский

Раздел № 1
СОДЕРЖАНИЕ

№ раздела	Наименование	№ слайда
1.	Содержание	
2.	Условные обозначения	
3.	Общая информация	
4.	Риски возникновения техногенных пожаров	
5.	Риски возникновения аварий на системах ЖКХ объекта	
6.	Декларация пожарной безопасности	



Раздел №2 УСЛОВНЫЕ ОБОЗНАЧЕНИЯ

ГБОУ «Казанская школа №61»

(Условные обозначения)

	- жилые дома;		- ДЭС;
	- промышленные (хозяйственные) объекты;		- трансформаторные подстанции;
	- социально – значимые объекты;		- линии эл. снабжения 35 кВ;
	- 1-этажные дома (кирпич, бетон);		- линии эл. снабжения 0,4 кВ;
	- 2-этажные дома (кирпич, бетон);		- сборный эвакуационный пункт (в числ. номера припис. домов, человек)
	- 3-этажные и более дома (кирпич, бетон);		- маршруты эвакуации населения (1- номер маршрута, 13 – количество эвакуируемых домов, 1- колонн, 750 -)чел. А - автомобильный
	- 1-этажные дома (деревянные);		- метеорологический пост;
	- 2-этажные и более дома (деревянные);		- пункты временного размещения населения;
	- стационарный пост ДПС;		- газораспределительный пункт;
	- сельская больница (мед.пункт) с указанием номера и кол. коек;		- линии газоснабжения;
	- автотрассы федерального значения		- линии теплоснабжения;
	- зона ответственности ГИБДД;		- жилые дома центрального отопления;
	- аварийно-опасные участки трассы;		- жилые дома печного отопления;
	- вертолётная площадка;		- зона возможного риска при аварии на газо-, нефтепроводе;
	- мост;		- компрессорная станция;
	- ж\д станция;		-хранилища газа, 2- млн.куб.м;
	- железная дорога;		- места пересечений с преградами (мосты, автодороги, ж/д, водные объекты, овраги и т.д);
	- тепловой пункт;		- критический уровень подтопления;
	- котельные;		- средний уровень подтопления;
	- водонапорная башня;		- максимальный уровень подтопления;
	- колодец;		- нефтебазы и другие объекты нефтяного комплекса. (нефтеналивные сатнции, мазутохранилища и др.);
	- очистное сооружение;		- насосные станции;
	- водозаборная станция;		- газопровод;
	- линии водоснабжения;		
	- нефтепровод;		

ГБОУ «Казанская школа №1»

(Условные обозначения)

	Ведомственная пожарная охрана		Морской порт	Подстанции	ЛЭП		
	Добровольная пожарная охрана		Метрополитен		- ПС 750 кВ		- ЛЭП 750 кВ
	Противопожарная служба субъекта		Водопроводные сети;		- ПС 500 кВ		- ЛЭП 500 кВ
	Муниципальная пожарная охрана		Водозаборные станции;		- ПС 220 кВ		- ЛЭП 220 кВ
	Федеральная противопожарная служба		Очистное сооружение;		- ПС 110 кВ		- ЛЭП 110 кВ
	ПОО, ОЭ		Котельные;		- ПС 35 кВ		- ЛЭП 35 кВ
	Лечебные учреждения (наименование, кол-во коек)		ТЭС;		- ДЭС 110 кВ		- потребляемая мощность н.п.
	- Социально значимый объект		Тепловой пункт;		- ДЭС 35 кВ		Скочково 1 МВт/ч
	- ГЭС		Тепловые сети;		Месторождение нефти		Нефтеперерабатывающий завод, нефтебаза (др. объекты)
	-Граница муниципального района и пожарного гарнизона		Газовое месторождение;		НПС с наименованием и километром трассы на котором она расположена, производ. насоса;		Нефтеналивной терминал ж/д транспорта
	- Химически опасные объекты		Газовое хранилище;		Компрессорная станция;		Граница территории (ФО, субъекта, МР, ГО, насел. пункта);
	- хранилище АХОВ (тип вещества, количество тонн)		Компрессорная станция;		Военизированный горноспасательный взвод		Граница лесхоза;
	- склад средств РХЗ с указанием их количества в тоннах		Место погрузки угля на ж/д транспорт		Шахта		Граница особо охраняемых территорий (заповедник, заказник, национальный парк);
	- Биологически опасные объекты		Обогатительная фабрика, (комбинаты)		Угольный разрез		Граница лесов Министерства обороны;
	- Газоперерабатывающий завод		Вертолетные площадки		Карьер		Лесхоз;
	- Газопровод		Скотомогильники		Вертолетные площадки		Арендатор леса;
	- Нефтепровод		Скотомогильники		Вертолетные площадки		Очаг природного пожара;
	- Пересечение газопровода с автодорогой		Скотомогильники		Вертолетные площадки		Размещение эвакуированного населения
	-Пересечение газопровода -с речными преградами		Скотомогильники		Вертолетные площадки		Пожарные гидранты
	- Пересечение газопровода с ЖД		Скотомогильники		Вертолетные площадки		
	-Пересечение газопровода с -переходами и оврагами		Скотомогильники		Вертолетные площадки		
	Пляжи;		ГТС				



Раздел № 3
ОБЩАЯ ИНФОРМАЦИЯ

ПАСПОРТ ОБЪЕКТА СИСТЕМЫ СОЦИАЛЬНОЙ ЗАЩИТЫ НАСЕЛЕНИЯ

ГБОУ «Казанская школа №61»

(Общая информация об объекте)

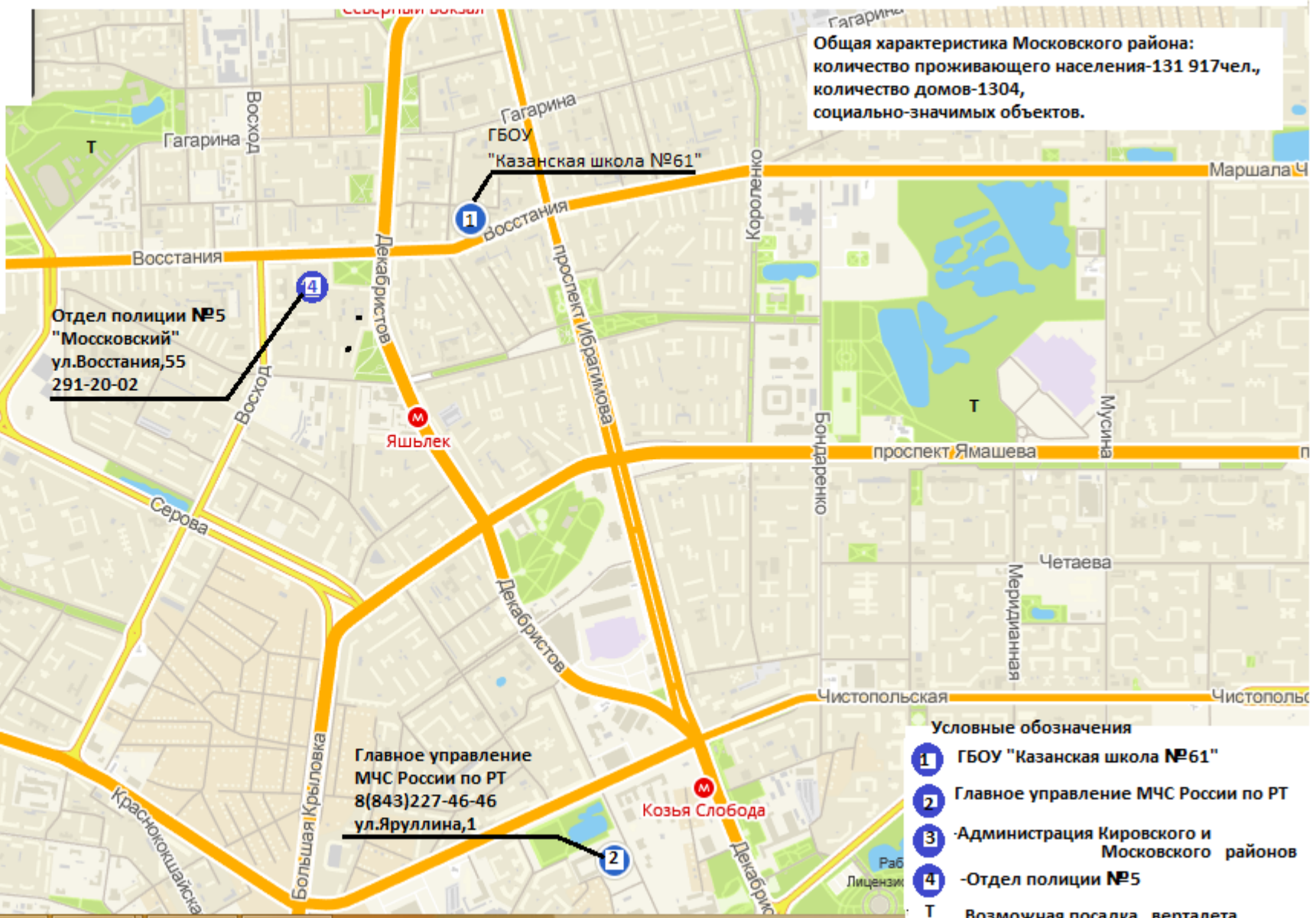
Директор
Тюренкова Оксана Игоревна
8-843-564-47-82



ФОТО ШКОЛЫ

Общая характеристика объектов ГБОУ "Казанская школа №61"

	ул.Енисейская,5	Восстание ,36
Год постройки	-1950г.	-1956
Дата кап ремонта	- 2016г	не известно
Общая площадь м2	-1255	751
Количество этажей	2	помещения части 1 эт.
Общая высота	7м	15м
Размеры здания	54x15	76x14
количество выходов	4	2
Среднее количество детей/персонала	160	98
количество человек находит.круглосуточно	1	1

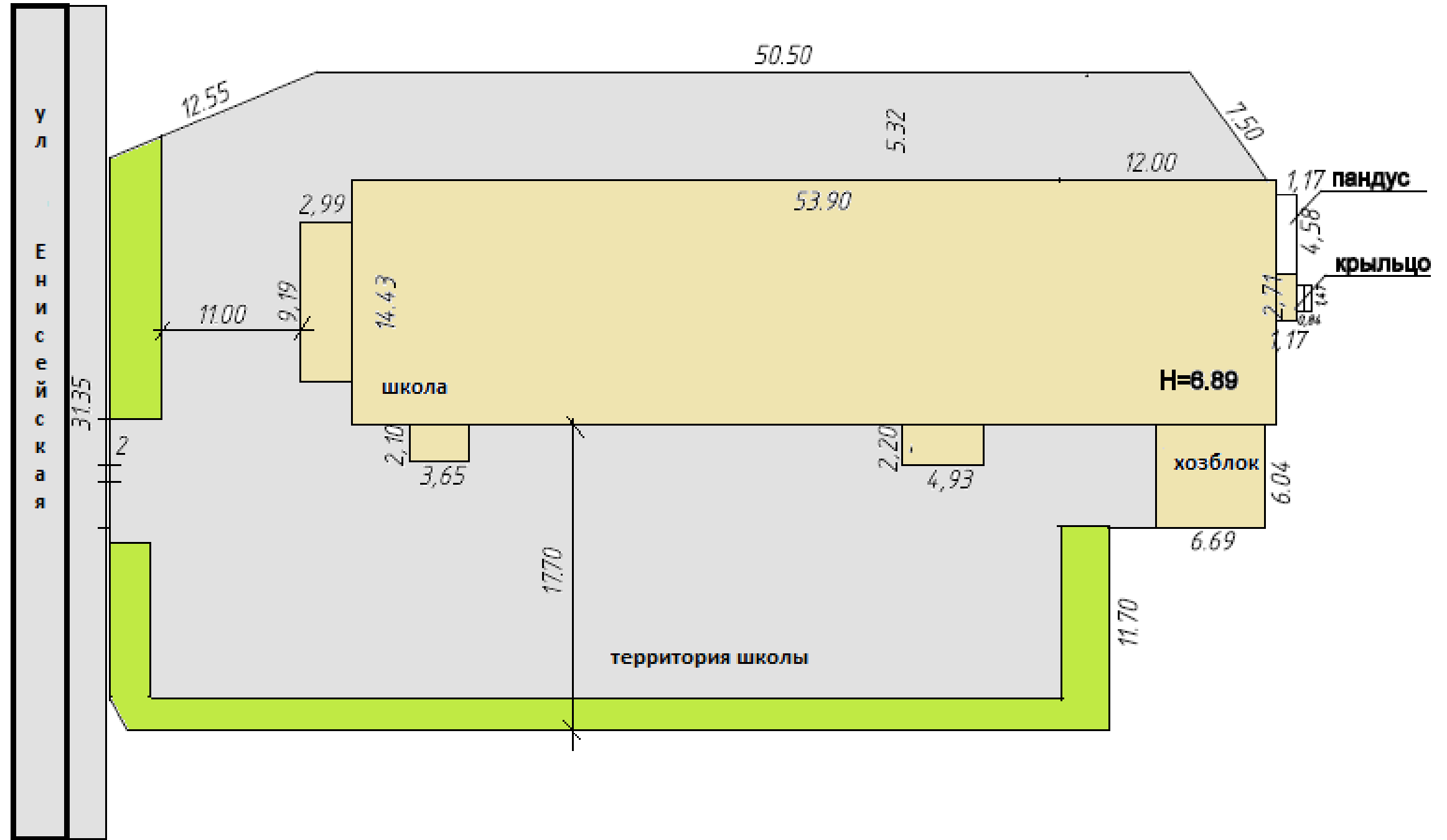


Директор ГБОУ
"Казанская школа №61"
Тюренкова Оксана Игоревна

ПАСПОРТ ОБЪЕКТА СИСТЕМЫ СОЦИАЛЬНОЙ ЗАЩИТЫ НАСЕЛЕНИЯ

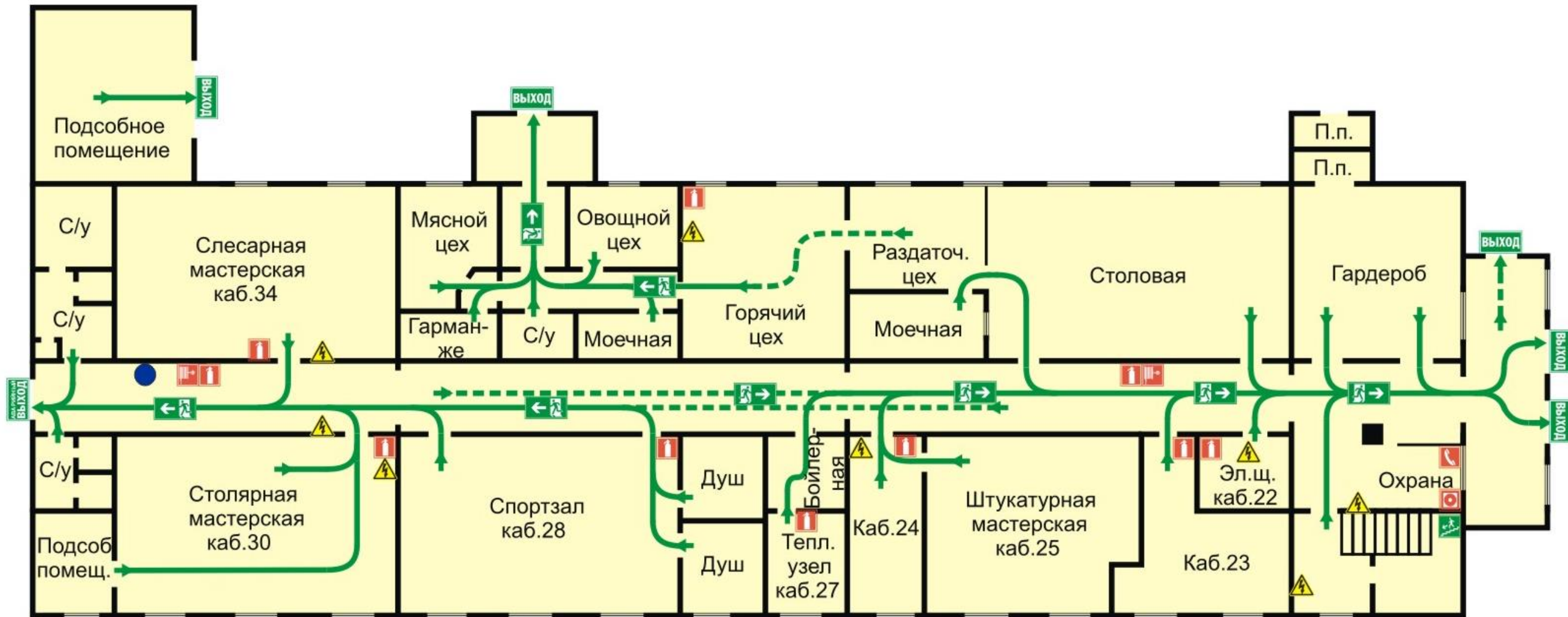
ГБОУ «Казанская школа №61»

(Схема объекта)

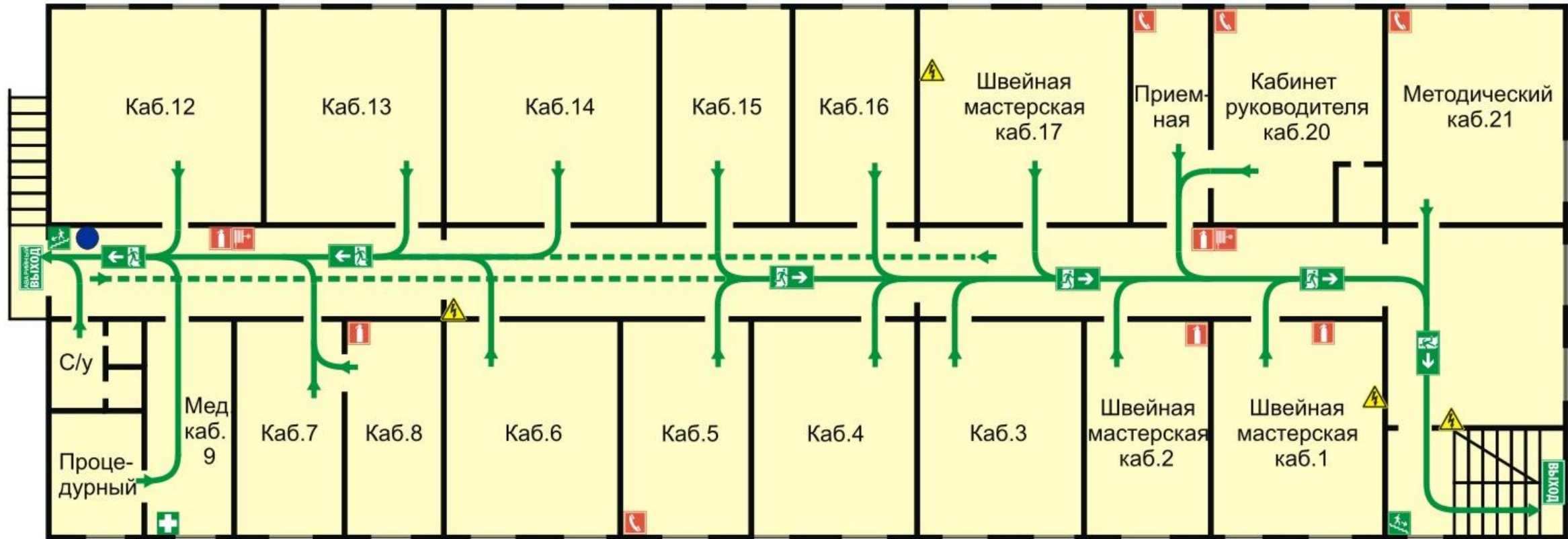


ГБОУ «Казанская школа №1»

(Поэтажный план построек на территории объекта
план 1-го этажа объекта)

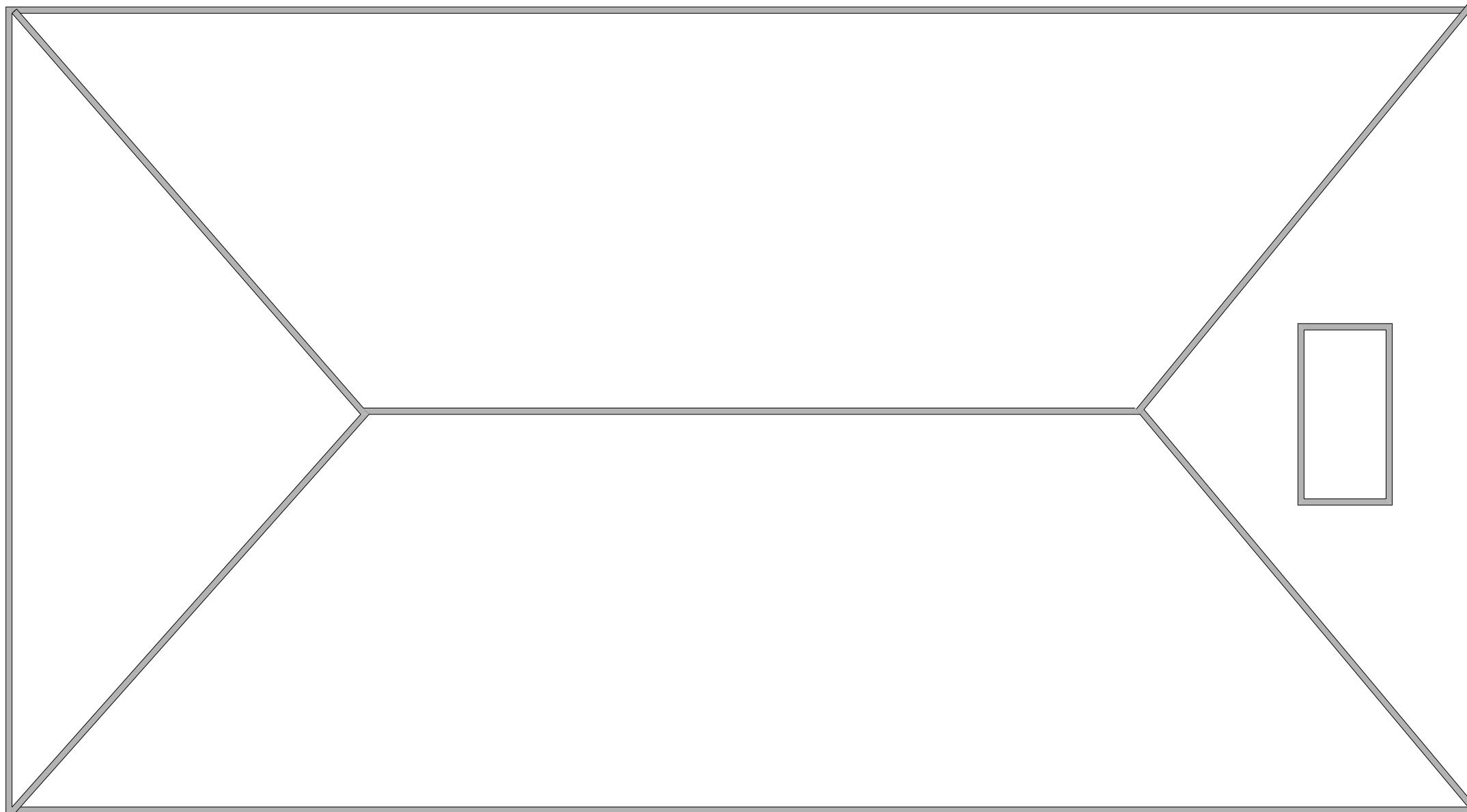


ГБОУ «Казанская школа №1»
 (Поэтажный план построек на территории объекта
 план 2-го этажа объекта)



ГБОУ «Казанская школа №61»

(Поэтажный план построек на территории объекта
план чердака объекта)



ПАСПОРТ ТЕРРИТОРИИ НАСЕЛЕННОГО ПУНКТА (Оценка защищенности, исходя из рисков возникновения ЧС)

№ п.п.	Наименование риска	Показатель риска	Временные показатели риска
Риски возникновения ЧС на транспорте			
1	Риск возникновения ЧС на объектах автомобильного транспорта	Недопустимый риск - 10^{-2}	Январь – Декабрь
2	Риски возникновения ЧС на объектах железнодорожного транспорта	Приемлемый риск - 10^{-4}	Январь - Декабрь
3	Риски возникновения ЧС на объектах воздушного транспорта	Приемлемый риск - 10^{-4}	Январь - Декабрь
4	Риски возникновения ЧС на объектах речного транспорта	Повышенный риск - 10^{-3}	Апрель - Октябрь
Риски возникновения ЧС техногенного характера			
5	Риски возникновения аварий на химически опасных объектах	Недопустимый риск - 10^{-2}	Январь - Декабрь
6	Риски возникновения аварий на радиационно опасных объектах	Приемлемый риск - 10^{-4}	Январь - Декабрь
7	Риски возникновения аварий на биологически опасных объектах	Приемлемый риск - 10^{-4}	Январь - Декабрь

ПАСПОРТ ТЕРРИТОРИИ

(Оценка защищенности, исходя из рисков возникновения ЧС)

№ п.п.	Наименование риска	Показатель риска	Временные показатели риска
8	Риски возникновения аварий на военных ПОО	Приемлемый риск - 10^{-4}	Январь - Декабрь
9	Риски возникновения аварий на системах тепло-, водоснабжения	Приемлемый риск - 10^{-4}	Октябрь - Март
10	Риски возникновения аварий на электросетях	Приемлемый риск - 10^{-4}	Январь - Декабрь
11	Риски возникновения аварий на канализационных сетях	Приемлемый риск - 10^{-4}	Январь - Декабрь
12	Риски возникновения техногенных пожаров	Повышенный риск - 10^{-3}	Январь - Декабрь
13	Риски возникновения гидродинамических аварий	Приемлемый риск - 10^{-4}	Март - Июнь
Риски возникновения ЧС природного характера			
14	Риски возникновения ЧС природного характера	Недопустимый риск - 10^{-2}	Март - Июнь
15	Риски возникновения землетрясений	Недопустимый риск - 10^{-2}	Январь - Декабрь
16	Риски возникновений подтоплений (затоплений)	Приемлемый риск - 10^{-4}	Март - Июнь
17	Риски возникновения природных пожаров	Приемлемый риск - 10^{-4}	Март - Ноябрь

ПАСПОРТ ОБЪЕКТА СИСТЕМЫ СОЦИАЛЬНОЙ ЗАЩИТЫ НАСЕЛЕНИЯ

ГБОУ «Казанская школа №61»

(Оперативно-технические характеристики объекта)

№ п\п	Перечень показателей пожарно-тактической характеристики объекта	Значение показателей пожарно-тактической характеристики объекта
1.	Назначение здания	Прочие
2.	Степень огнестойкости здания	4 степень огнестойкости
3. 3.1 3.2 3.3 3.4 3.5	Количество находящихся людей в здании:ул.Енисейская,5 в дневное время в ночное время Количество находящихся людей в здании:ул.Восстание,36 в дневное время в ночное время	190 чел. ; из.них детей 130чел.; бол. – 0чел 1чел 98чел; из них 83 чел ;больных нет 1чел .
4. 4.1 4.2 4.3 4.4 4.5 4.6	Строительные и конструктивные особенности здания:ул. Енисейская ,5/ ул. Восстание,36 этажность общая высота размеры (геометрические) назначение подвала наличие чердака тех. этажа	2-х этажное/помещение 1 этажа 7 метров/3.2метров 54х 15 м/76х14м Нет/нет Есть/нет Нет/нет
5. 5.1.1 5.1.2	Строительные конструкции: Наружные стены Перегородки	Предел огнестойкости 60 мин. (потеря огнестойкости) Пожарная опасность (умереннопожароопасные) Предел огнестойкости 20 мин (потеря

ПАСПОРТ ОБЪЕКТА СИСТЕМЫ СОЦИАЛЬНОЙ ЗАЩИТЫ НАСЕЛЕНИЯ

ГБОУ СОШ № 382

(Оперативно-технические характеристики объекта)

№ п\п	Перечень показателей пожарно-тактической характеристики объекта	Значение показателей пожарно-тактической характеристики объекта
5.1.3	Перекрытия	<p>Предел огнестойкости 15 мин. (потеря целостности)</p> <p>Пожарная опасность (умереннопожароопасные)</p>
5.1.4	Кровля	<p>Предел огнестойкости 15 мин. (потеря целостности)</p> <p>Пожарная опасность (умереннопожароопасные)</p>
5.1.5	Лестничные клетки	нет
5.2 5.2.1	Строительные материалы: Перегородки	<p>Горючесть: умеренногорючие</p> <p>Воспламеняемость: умеренновоспламеняемые</p> <p>Распространение пламени по поверхности: умереннораспространяемые</p> <p>Дымообразующая способность: с умеренной дымообразующей способностью</p> <p>Токсичность: умеренноопасные.</p>
5.2.2	Перекрытия	<p>Горючесть: нормальногорючие</p> <p>Воспламеняемость: умеренновоспламеняемые</p> <p>Распространение пламени по поверхности: умереннораспространяющие</p> <p>Дымообразующая способность: с умеренной дымообразующей способностью</p> <p>Токсичность: умеренноопасные</p>

ПАСПОРТ ОБЪЕКТА СИСТЕМЫ СОЦИАЛЬНОЙ ЗАЩИТЫ НАСЕЛЕНИЯ
ГБОУ СОШ № 382
(Оперативно-технические характеристики объекта)

№ п\п	Перечень показателей пожарно-тактической характеристики объекта	Значение показателей пожарно-тактической характеристики объекта
5.2.3	Кровля	Горючесть: нормальногорючие Воспламеняемость: умеренновоспламеняемые Распространение пламени по поверхности: умереннораспространяющие Дымообразующая способность: с умеренной дымообразующей способностью Токсичность: умеренноопасные
5.2.4	Лестничные клетки	нет
6.	Предел огнестойкости и вид противопожарных преград	нет
7.	Пути эвакуации	Дверные и оконные проемы
8.	Места отключения электроэнергии, вентиляции, дымоудаления.	Электроэнергия от электрощитовой в помещении тамбура Газ нет
9.	Основные элементы опасности для людей при пожаре.	Отравление СО и продуктами разложения, воздействие высокой температуры, обрушение конструкций.
10. 10.1 10.2 10.3 10.4	Противопожарное водоснабжение - количество пожарных водоемов, их емкость -пожарный водопровод, его вид, расход воды; - количество гидрантов; - наличие и количество внутренних пожарных кранов;	1 шт. 10000л. нет; нет; нет;

ПАСПОРТ ОБЪЕКТА СИСТЕМЫ СОЦИАЛЬНОЙ ЗАЩИТЫ НАСЕЛЕНИЯ
ГБОУ СОШ № 382
(Оперативно-технические характеристики объекта)

№ п\п	Перечень показателей пожарно-тактической характеристики объекта	Значение показателей пожарно-тактической характеристики объекта
10.5 10.6 10.7	-тип соединения и диаметр внутренних пожарных кранов; -требуемый расход воды на нужды пожаротушения: - способы подачи воды	нет; 10,8 л/с. от автоцистерны: с установкой на ПВ-расстояние 50 м.
11.	Помещения с наличием взрывоопасных веществ и материалов	нет
12.	Наличие устройств автоматического пожаротушения и автоматической пожарной сигнализации	Дымовое устройство автоматической пожарной сигнализации «Гранд магистр 4». Сигнал выведен на улицу и передается в ПЧ-34
12.1 12.2	Способ вывода сигнала о срабатывании систем противопожарной защиты в подразделение пожарной охраны Прямая телефонная связь с подразделением пожарной охраны для здания	проводная/беспроводная/по радиоканалу МЧС России имеется/отсутствует
13. 13.1	Охранная сигнализация в здании Кнопка (брелок) экстренного вызова милиции в здании	имеется/отсутствует имеется/отсутствует
14. 14.1	Система оповещения и управления эвакуацией людей при пожаре в здании Тип системы оповещения и управления эвакуацией людей при пожаре	имеется/отсутствует проводная/беспроводная/по радиоканалу МЧС России
15. 15.1	Обеспеченность персонала здания учреждения средствами индивидуальной защиты органов дыхания Обеспеченность персонала корпуса (здания) учреждения носилками для эвакуации маломобильных пациентов	имеются/отсутствуют имеются/отсутствуют

ПАСПОРТ ОБЪЕКТА СИСТЕМЫ СОЦИАЛЬНОЙ ЗАЩИТЫ НАСЕЛЕНИЯ

ГБОУ СОШ № 382

(Оперативно-технические характеристики объекта)

№ п\п	Перечень показателей пожарно-тактической характеристики объекта	Значение показателей пожарно-тактической характеристики объекта
16.	Текущее состояние здания	В исправном состоянии (нуждается в реконструкции/находится в аварийном состоянии)
17.	Капитальное ограждение территории здания	имеется/отсутствует
18.	Наличие металлических входных дверей в здании	имеются/отсутствуют
19.	Физическая охрана здания или каждого корпуса (частное охранное предприятие или отдел вневедомственной охраны)	имеется/отсутствует
19.1	Видеонаблюдение территории и помещений для здания	имеется/отсутствует
20.	Состояние эвакуационных путей и выходов в здании	соответствует/ не соответствует
21.	Время прибытия ближайшего пожарного подразделения	15 мин

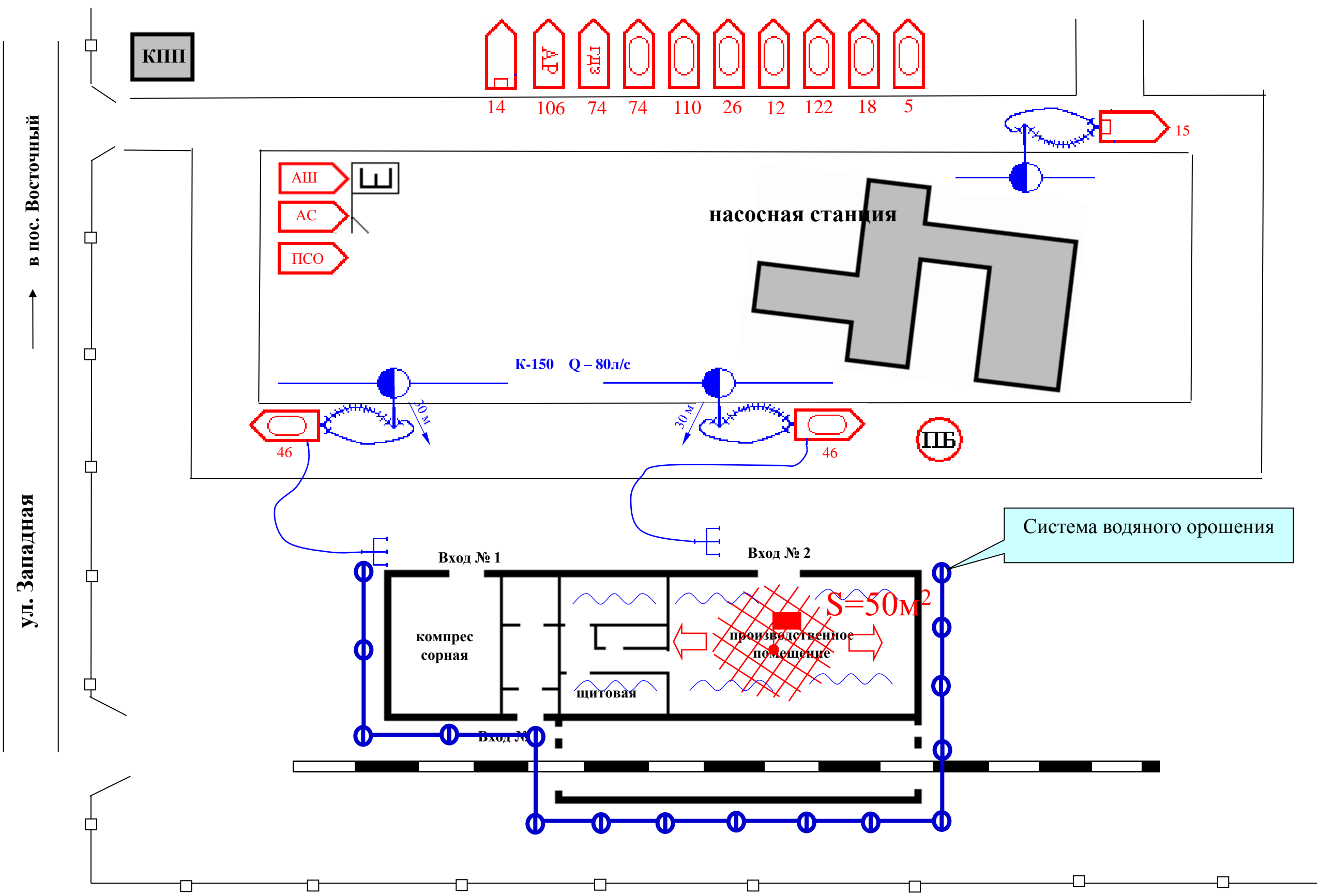


Раздел № 4

РИСКИ ВОЗНИКНОВЕНИЯ ТЕХНОГЕННЫХ ПОЖАРОВ

ГБОУ СОШ № 382

(Схема расстановки сил и средств при ликвидации последствий ЧС)



ГБОУ СОШ № 382

(Ведомость привлечения сил и средств для ликвидации последствий ЧС)

№ п / п	Наименование подразделения	Состав	Нормативное время готовности к выходу	Нормативное время прибытия	Нормативный документ, для определения времени	Наименование ОДС, № телефона
Функциональные подсистемы						
1.	МЧС (отделения АХОВ ВАО)	18 ПЧ л\с 7 чел, 2 ед. техники ПСО-5 л\с 5 чел. 1 ед. техники 46 ПЧ л\с 10 чел, 2 ед. техники 74 ПЧ л\с 12 чел, 2 ед. техники 5 ПЧ л\с 10 чел, 2 ед. техники	1 мин (7 мин с учетом времени сбора отделений АХОВ).	10 мин (17 мин с учетом времени сбора отделений АХОВ).	ФЗ №123 от 22.07.08	ЕДДС тел. «01», ЦППС ВАО ,тел. 8-499-268-08-58 Деж. По ВАО 8-499-785-00-49
2.	ГИБДД	л\с 4 чел., 2 ед.техники	2 мин	10 мин	Приказ МВД от26.02.02 №174	Деж.8-499-166-52-42 8-499-166-92-93
3.	УВД ВАО	л\с 24 чел., 8 ед.техники	2 мин	10 мин	Приказ МВД от29.01.08, 20.12.08,02.07.08 №81,№646,№627	Деж. 8-495-965-14-01 8-495-965-22-48
4.	БСМП	23 бригады, 20 машин	2 мин	25 мин	Приказ Минздрава от 01.11.04 №154	Ст. скорой медицинской помощи Тел. 963-45-24
Территориальные подсистемы						
5.	Служба ЖКХ	л\с 5 чел., 1 ед.техники	5 мин	25 мин	Постановление правительства Москвы от 15.05.07 №374-ПП	Деж. 8-499-167-36-23
6.	ГУП «Мосгаз» Управление № 10	л\с 6 чел., 1 ед.техники	5 мин	25 мин	Постановление правительства Москвы от 15.05.07 №374-ПП	Деж. (495) 365-17-03 (495) 365-17-92
7.	ГУП «Мосводоканал»	л\с 5 чел., 1 ед.техники	5 мин	25 мин	Постановление правительства Москвы от 15.05.07 №374-ПП	Деж. 8-499-188-41-61
8.	ГУП «Мосводопровод»	л\с 4 чел., 1 ед.техники	5 мин	25 мин	Постановление правительства Москвы от 15.05.07 №374-ПП	Деж. 18841-61
9.	ОАО «МОЭК»	л\с 6 чел., 1 ед.техники	5 мин	25 мин	Постановление правительства Москвы от 15.05.07 №374-ПП	Деж. 407-24-00

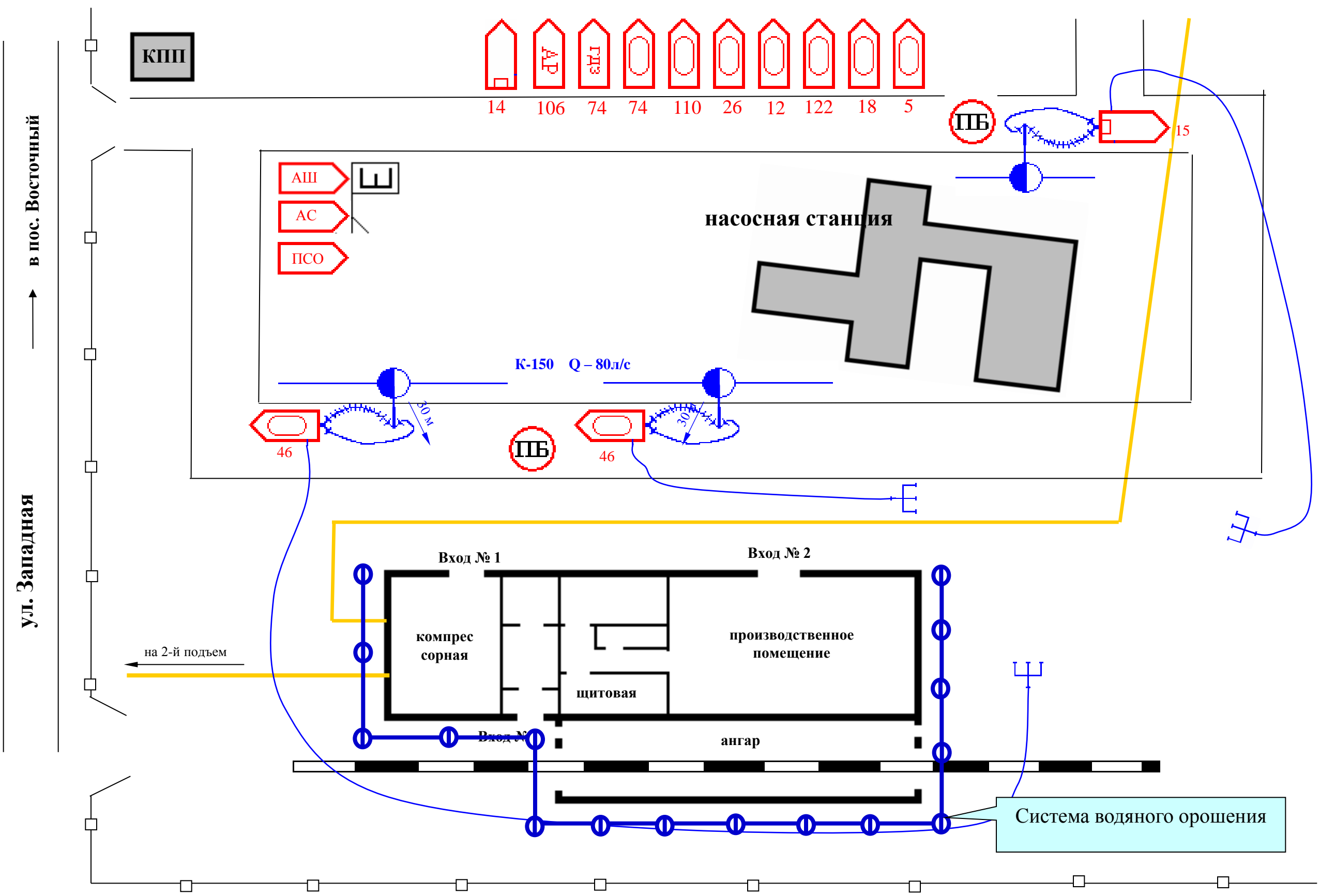
Раздел № 5

**РИСКИ ВОЗНИКНОВЕНИЯ АВАРИЙ НА СИСТЕМАХ ЖКХ
ОБЪЕКТА**



ГБОУ СОШ № 382

(Схема расстановки сил и средств при ликвидации последствий ЧС)



ГБОУ СОШ № 382

(Ведомость привлечения сил и средств для ликвидации последствий ЧС)

№ п / п	Наименование подразделение	Состав	Нормативное время готовности к выходу	Нормативное время прибытия	Нормативный документ, для определения времени	Наименование ОДС, № телефона
Функциональные подсистемы						
1.	МЧС (отделения АХОВ ВАО)	18 ПЧ л\с 7 чел, 2 ед. техники ПСО-5 л\с 5 чел. 1 ед. техники 46 ПЧ л\с 10 чел, 2 ед. техники 74 ПЧ л\с 12 чел, 2 ед. техники 5 ПЧ л\с 10 чел, 2 ед. техники	1 мин (7 мин с учетом времени сбора отделений АХОВ).	10 мин (17 мин с учетом времени сбора отделений АХОВ).	ФЗ №123 от 22.07.08	ЕДДС тел. «01», ЦППС ВАО ,тел. 8-499-268-08-58 Деж. По ВАО 8-499-785-00-49
2.	ГИБДД	л\с 4 чел., 2 ед.техники	2 мин	10 мин	Приказ МВД от26.02.02 №174	Деж.8-499-166-52-42 8-499-166-92-93
3.	УВД ВАО	л\с 24 чел., 8 ед.техники	2 мин	10 мин	Приказ МВД от29.01.08, 20.12.08,02.07.08 №81,№646,№627	Деж. 8-495-965-14-01 8-495-965-22-48
4.	БСМП	23 бригады, 20 машин	2 мин	25 мин	Приказ Минздрава от 01.11.04 №154	Ст. скорой медицинской помощи Тел. 963-45-24
Территориальные подсистемы						
5.	Служба ЖКХ	л\с 5 чел., 1 ед.техники	5 мин	25 мин	Постановление правительства Москвы от 15.05.07 №374-ПП	Деж. 8-499-167-36-23
6.	ГУП «Мосгаз» Управление № 10	л\с 6 чел., 1 ед.техники	5 мин	25 мин	Постановление правительства Москвы от 15.05.07 №374-ПП	Деж. (495) 365-17-03 (495) 365-17-92
7.	ГУП «Мосводоканал»	л\с 5 чел., 1 ед.техники	5 мин	25 мин	Постановление правительства Москвы от 15.05.07 №374-ПП	Деж. 8-499-188-41-61
8.	ГУП «Мосводопровод»	л\с 4 чел., 1 ед.техники	5 мин	25 мин	Постановление правительства Москвы от 15.05.07 №374-ПП	Деж. 18841-61
9.	ОАО «МОЭК»	л\с 6 чел., 1 ед.техники	5 мин	25 мин	Постановление правительства Москвы от 15.05.07 №374-ПП	Деж. 407-24-00



Раздел № 6
ДЕКЛАРАЦИЯ ПОЖАРНОЙ БЕЗОПАСНОСТИ

ГБОУ СОШ № 382

(Декларация пожарной безопасности)

ДЕКЛАРАЦИЯ ПОЖАРНОЙ БЕЗОПАСНОСТИ

Настоящая декларация составлена в отношении _____

(Указывается организационно-правовая форма юридического лица, функциональное назначение, полное и

сокращенное наименование (в случае, если имеется), в том числе фирменное наименование объекта защиты) _____

Основной государственный регистрационный номер записи о государственной регистрации юридического лица _____

Идентификационный номер налогоплательщика _____

Место нахождения объекта защиты _____

(Указывается адрес фактического места нахождения объекта защиты)

Почтовый и электронный адреса, телефон, факс юридического лица и объекта защиты

№ п/п	Наименование раздела
1	2
I.	<u>Оценка пожарного риска (1), обеспеченного на объекте защиты</u>
	Расчет риска не проводился.
	(Заполняется, если проводился расчет риска. В разделе указываются расчетные значения уровня пожарного риска и допустимые значения уровня пожарного риска, а также комплекс выполняемых инженерно-технических и организационных мероприятий для обеспечения допустимого значения уровня пожарного риска)
II.	<u>Оценка возможного ущерба имуществу третьих лиц от пожара</u>
	10 000 (десять тысяч) рублей 00 копеек.
	(Заполняется самостоятельно, исходя из собственной оценки возможного ущерба имуществу третьих лиц от пожара, либо приводятся реквизиты документов страхования (2))
III.	<u>Перечень федеральных законов о технических регламентах и нормативных документов по пожарной безопасности, выполнение которых обеспечивается на объекте защиты</u>
	Объект защиты был введен в эксплуатацию до 01.05.2009г..
	(В разделе указывается перечень выполняемых требований федеральных законов о
	На объекте выполняются следующие требования:
	технических регламентах и нормативных документов по пожарной безопасности
	для конкретного объекта защиты)

Настоящую декларацию разработал

(Должность, фамилия, инициалы)

(Подпись)

« ____ » _____ 20 ____ г.

М.П.

(1) К декларации прилагаются расчеты по оценке пожарного риска.

(2) К декларации прилагается копия страхового полиса.

ПАСПОРТ ОБЪЕКТА
(лист учета проверки надзорными органами)

№ п/п	ДАТА ПРОВЕРКИ	НАДЗОРНЫЙ ОРГАН	ДОЛЖНОСТНОЕ ЛИЦО, ПРОВОДИВШЕЕ ПРОВЕРКУ	РЕЗУЛЬТАТЫ ПРОВЕРКИ	СРОКИ УСТРАНЕНИЯ ВЫЯВЛЕННЫХ НЕДОСТАТКОВ
1.	ЗА 2013-2016 Г.Г.				
2.					
3.					
4.					
5.					
6.					
7.					
8.					
9.					
10.					
11.					
12.					

ЛИСТ СОГЛАСОВАНИЯ

СОГЛАСОВАНО

Начальник Управления МЧС г.Казани

Ф.М.Фазлеев

2016 г.



СОГЛАСОВАНО

Первый заместитель Руководителя
Исполнительного комитета

Казани

Д.И.Фаттахов

14.12.2016 г.

« »
м.п.



УТВЕРЖДАЮ

Директор ГБОУ «Казанская школа №61»
Московского района г.Казани

Тюренкова О.И.

2016 г.

« »
м.п.

