

Меню

МБОУ «Татарская гимназия №17 имени Г.Ибрагимова»
Московского района г.Казани

24 ОКТЯБРЯ 2023 ГОДА

ВТОРНИК

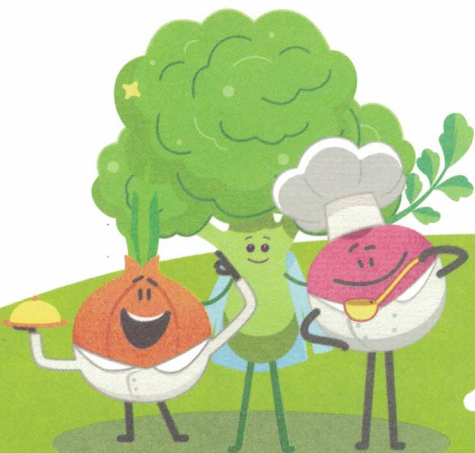
Горячее бесплатное питание младшие

Фрукты свежие (яблоки)	100	0,4	0,4	9,8	47	
Салат - бар	60	5,43	6,65	6,78	108	
Огурцы свежие порциями	20					
Капуста белокачанная	20					
Кукуруза консервированная	10					
Сухарики из пшеничного хлеба	5					
Масло растительное	5					
Жаркое по - домашнему	40/120	8,64	7,5	21,63	189	
Напитки на выбор:						
Чай с сахаром, лимоном	200/8/5	0,06		8,14	34	
Напиток из вишни	200	0,12	0,90	30,80	131	
		0,09	0,45	19,47	83	
Хлебная корзина (хлеб пшеничный/хлеб ржано - пшеничный)	10/10	1,25	1,08	9,42	46	
Итого:	540	66,80	15,81	16,08	67,10	473

Директор
Калькулятор
Зав. производством

☎ 8(800)234-33-88

📷 @depta.kzn



Меню

МБОУ «Татарская гимназия №17 имени Г.Ибрагимова»

Московского района г.Казани

24 ОКТЯБРЯ 2023 ГОДА

ВТОРНИК

Наименование блюда	выход	стоимость	белки	жиры	углев.	ККАЛ
ХОЛОДНЫЕ ЗАКУСКИ или 1-ое БЛЮДО (на выбор)						
Фрукты свежие	120		0,48	0,48	11,8	56
Бутерброд с сыром (с батоном)	25/15		6,2	4,9	15,4	131
Салат-бар	100		2	6,2	8,5	99
огурцы свежие	40					
капуста Пекинская	40					
кукуруза консервированная	10					
сухарики из пшеничного хлеба	5					
масло растительное	5					
зелень свежая	0,5					
	сред.		2,89	3,86	11,90	95
1-ЫЕ БЛЮДА						
Бульон куриный с птицей, гречками, зеленью (сушен.)	200/25/10/1		5,8	5,6	6,86	102
Щи из свежей капусты с картофелем, со сметаной	250/10		2	6,7	12,7	120
ВТОРЫЕ БЛЮДА						
Ёжики мясные с рисом в соусе томатном	60/40		9,57	10,4	9,23	169
Рыба (филе) запеченная с сыром, соусом Переменка	80/5/10		19,8	14,2	3,2	221
Гуляш из говядины	50/50		15,2	17,7	2,84	231
	сред.		14,86	14,10	5,09	207
Грудки куриные по-французски	200		18,9	32,1	18,8	441
Жаркое из птицы (грудки куриные)	50/150		16,2	15,8	22	296
	сред.		18,90	32,10	18,80	441
ГАРНИРЫ						
Рис отварной	180		4,6	6,5	48	269
Спагетти отварные (масло сливоч.)	180		6,72	6,1	43,1	254
Капуста тушеная	180		4,32	7,4	18,24	160
	сред.		5,21	6,68	36,45	228
НАПИТКИ						
Чай черный пакетированный с сахаром, лимоном	200/8/5		0,05		8,13	34
Напиток из вишни	200		0,12	0,0	11,6	48
	сред.		0,09	0,02	9,87	41
Хлеб ржано-пшеничный/ хлеб пшеничный 1с	20/20		2,52	0,4	18,84	91

Итого с самост.бл юдом-	79,00	24,40	36,34	59,41	668
Итого-	79,00	25,57	25,02	82,14	662

Директор
Калькулятор
Зав. производством

☎ 8(800)234-33-88

📷 @depta.kzn

