

«СОГЛАСОВАНО»



Глава администрации  
Кировского и Московского  
районов г. Казани  
С.А. Миронов

подпись

ФИО

2019г.

«УТВЕРЖДАЮ»

Директор МБОУ «Средняя  
общеобразовательная школа  
№99» Московского района  
г. Казани  
О.Н.Лукина



подпись

ФИО

2019г.

«СОГЛАСОВАНО»

Врио начальника отделения по  
Кировскому и Московскому  
районам ОГИБДД Управления  
МВД России по  
г. Казани майор полиции  
А.И.Газизов



подпись

ФИО

2019г.

## ПАСПОРТ

дорожной безопасности образовательного учреждения

Муниципальное бюджетное общеобразовательное учреждение

«Средняя общеобразовательная школа №99»

Московского района г. Казани

(наименование образовательного учреждения)

2019 год

## Общие сведения

**Муниципальное бюджетное общеобразовательное учреждение**

**«Средняя общеобразовательная школа №99» Московского района г. Казани**

**Юридический адрес:** 420039, г. Казань, ул. Восход, д. 29

**Фактический адрес:** 420039, г. Казань, ул. Восход, д. 29

**Руководители образовательного учреждения:**

Директор (руководитель): Лукина Ольга Николаевна 8 917 392 86 76

Заместитель директора

по учебной работе: Платончева Людмила Геннадьевна, 8 917 292 39 12

Заместитель директора

по воспитательной работе: Салыхова Зульфия Фердинантовна, 8 917 224 11 03

**Ответственные работники  
муниципального органа  
образования**

\_\_\_\_\_ (должность)

\_\_\_\_\_ (фамилия, имя, отчество)

**Ответственные от  
Госавтоинспекции**

инспектор по пропаганде БДД ОАО и ПБДД  
ОГИБДД Управления МВД России по г.Казани  
Лейтенант полиции А.З.Валиева, 8 987 237 43 14

**Ответственный работник  
за мероприятия по профилактике**

детского травматизма: учитель русского языка и литературы  
Ежова Наталия Юрьевна, 8 909 309 71 71

**Руководитель или ответственный  
работник дорожно-эксплуатационной  
организации, осуществляющей  
содержание улично-дорожной  
сети (УДС)\***

Хакимуллин Евгений Харисович, 296-42-65

**Руководитель или ответственный  
работник дорожно-эксплуатационной  
организации, осуществляющей  
содержание технических средств  
организации дорожного  
движения (ТСОДД)\***

\_\_\_\_\_ (фамилия, имя, отчество)

\_\_\_\_\_ (телефон)

Количество учащихся: 379 человек

Наличие уголка по БДД: имеется , 1 этаж, рекреация

Наличие класса по БДД: в стадии реконструкции

Наличие автогородка (площадки) по БДД: отсутствует

Наличие автобуса в образовательном учреждении: отсутствует

Время занятий в образовательном учреждении:

**1-ая смена:** 8.30 – 14.00 ч.

**Внеклассные занятия:** 14.10 – 17.00 ч.

**Телефоны оперативных служб:** 01- пожарная служба

02 - полиция

04 - служба газа

291-20-02 – телефон доверия дежурной части МВД РТ

063, 273-29-60 - телефон горячей линии по борьбе с терроризмом

112 - единый номер службы спасения МЧС

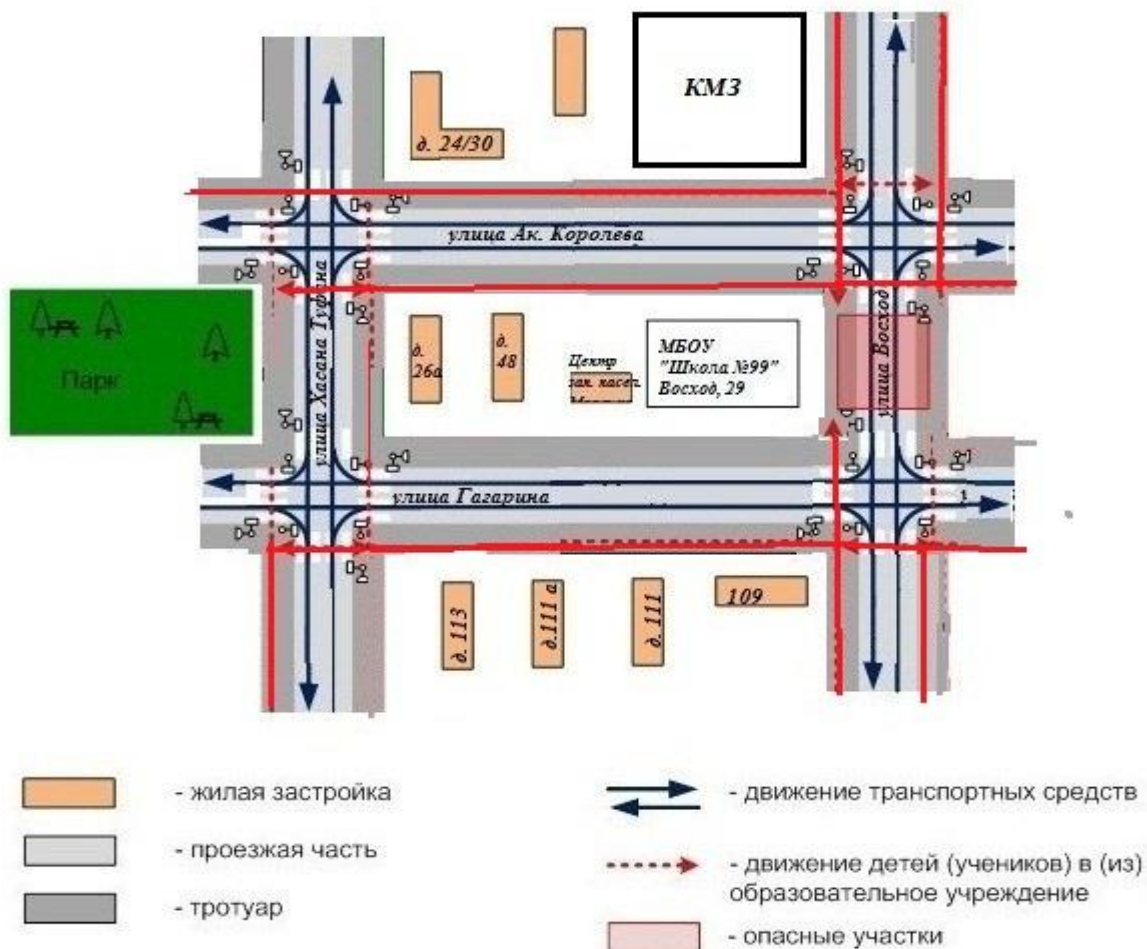
## **Содержание**

План-схемы образовательного учреждения:

1. Район расположения образовательного учреждения, пути движения транспортных средств и детей (обучающихся, воспитанников).
2. Организация дорожного движения в непосредственной близости от образовательного учреждения с размещением соответствующих технических средств организации дорожного движения, маршруты движения детей и расположение парковочных мест.
3. Маршруты движения организованных групп детей от образовательного учреждения к стадиону, парку или спортивно-оздоровительному комплексу.
4. Пути движения транспортных средств к местам разгрузки/погрузки и рекомендуемые безопасные пути передвижения детей по территории образовательного учреждения.

## **I. План-схемы образовательного учреждения**

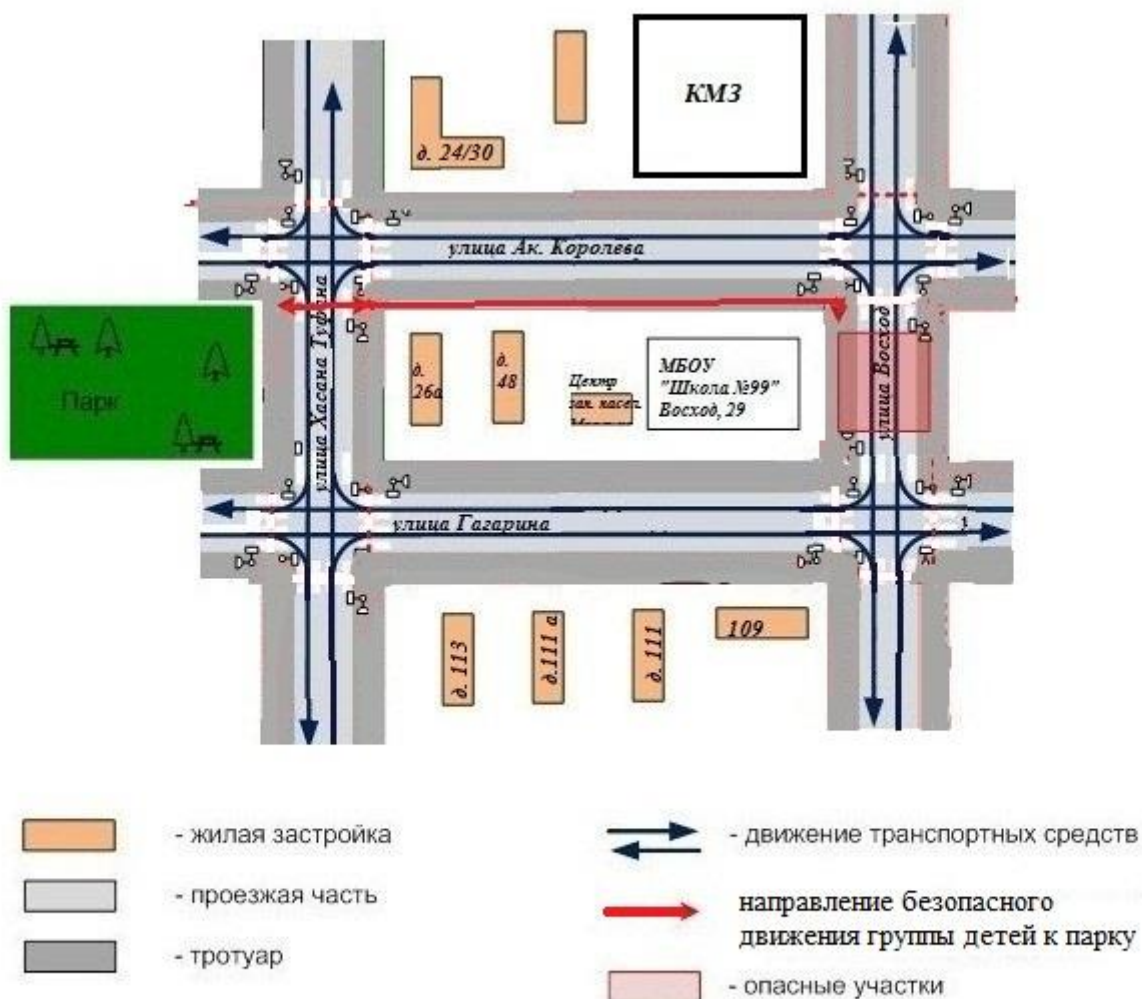
# 1. Район расположения образовательного учреждения, пути движения транспортных средств и детей (обучающихся, воспитанников)



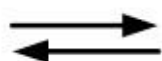
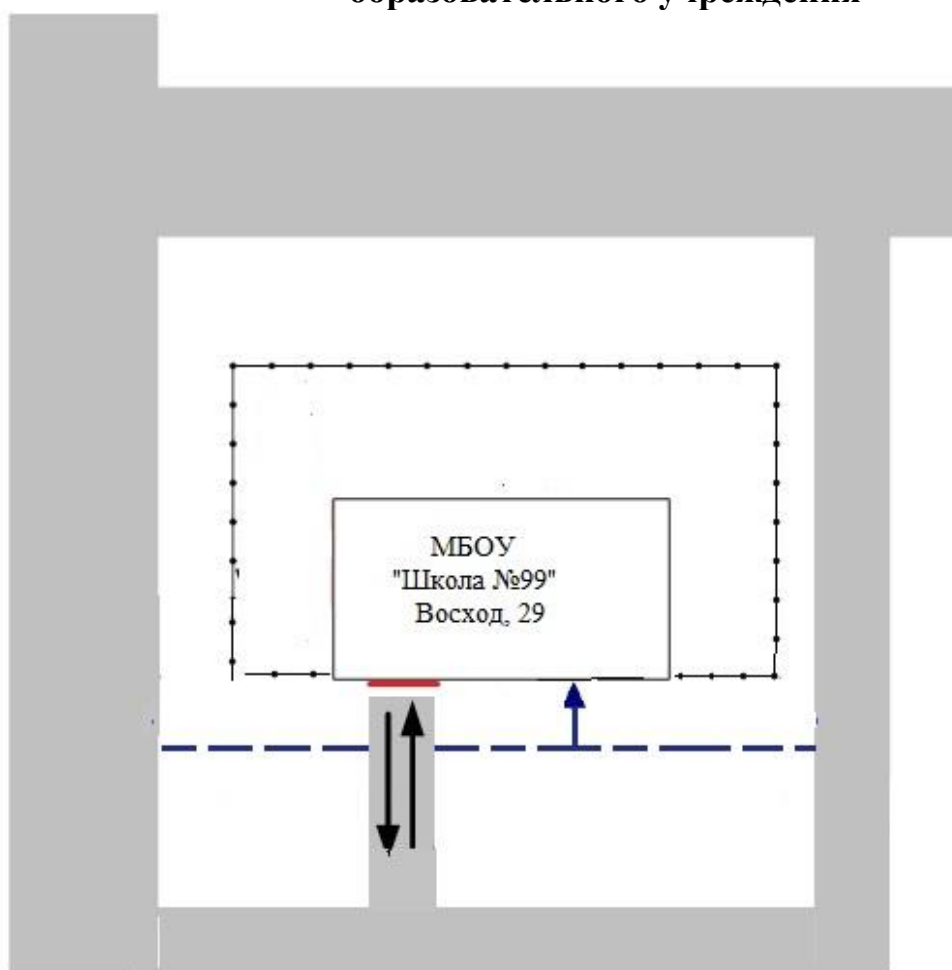
**2. Схема организации дорожного движения в непосредственной близости от образовательного учреждения с размещением соответствующих технических средств организации дорожного движения, маршрутов движения детей и расположения парковочных мест**



### 3. Маршруты движения организованных групп детей от образовательного учреждения к стадиону, парку или спортивно-оздоровительному комплексу



#### 4. Пути движения транспортных средств к местам разгрузки/погрузки и рекомендуемые безопасные пути передвижения детей по территории образовательного учреждения



- въезд/выезд грузовых транспортных средств



- движение детей и подростков на территории образовательного учреждения



- место разгрузки/погрузки