



Используйте фликеры для безопасности на дорогах!

Статистика дорожно-транспортных происшествий в РФ из года в год неутешительно растет.

На дорогах страны гибнет около 30 тысяч человек, из которых большая часть – ДЕТИ.

Туман, дождь, фонари и световая реклама, тень от деревьев и кустов делают ребенка менее заметным даже на освещенной дороге или улице. Чтобы снизить аварийность понадобится не одно десятилетие и огромные затраты. Однако сделать первый, но эффективный шаг можно уже сейчас.

Согласно требованиям Правил дорожного движения, в частности пункта 4.1 ПДД – при движении по обочинам или краю проезжей части дороги в темное время суток или в условиях недостаточной видимости пешеходам рекомендуется иметь при себе предметы со световозвращающими элементами и обеспечивать видимость этих предметов водителям транспортных средств.

Светоотражающие элементы изготавливаются из материала, который ярко светится в темное время суток в свете фар автомобилей, и предназначены для повышения видимости пешеходов.

Применение пешеходами фликеров, более чем в 6,5 раз снижает риск наезда на них транспортного средства. Помните: отражатель делает ребёнка заметным на дороге, а значит защищенным!



Используйте фликеры для безопасности на дорогах!

Статистика дорожно-транспортных происшествий в РФ из года в год неутешительно растет.

На дорогах страны гибнет около 30 тысяч человек, из которых большая часть – ДЕТИ.

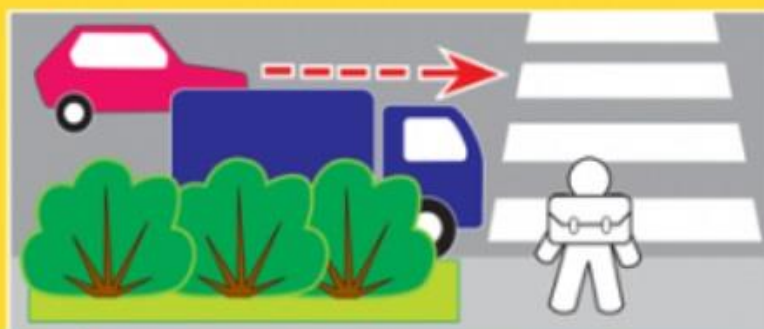
Туман, дождь, фонари и световая реклама, тень от деревьев и кустов делают ребенка менее заметным даже на освещенной дороге или улице. Чтобы снизить аварийность понадобится не одно десятилетие и огромные затраты. Однако сделать первый, но эффективный шаг можно уже сейчас.

Согласно требованиям Правил дорожного движения, в частности пункта 4.1 ПДД – при движении по обочинам или краю проезжей части дороги в темное время суток или в условиях недостаточной видимости пешеходам рекомендуется иметь при себе предметы со световозвращающими элементами и обеспечивать видимость этих предметов водителям транспортных средств.

Светоотражающие элементы изготавливаются из материала, который ярко светится в темное время суток в свете фар автомобилей, и предназначены для повышения видимости пешеходов.

Применение пешеходами фликеров, более чем в 6,5 раз снижает риск наезда на них транспортного средства. Помните: отражатель делает ребёнка заметным на дороге, а значит защищенным!

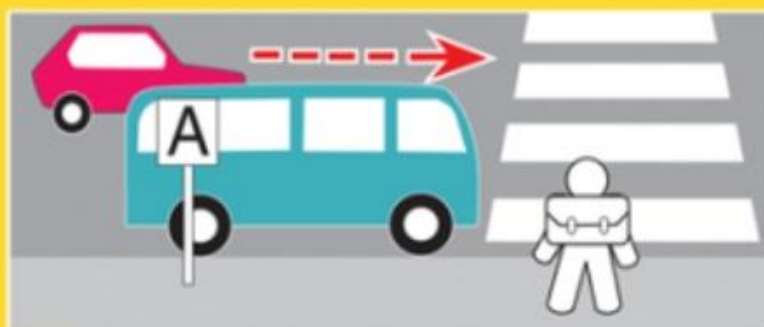
БУДЬ ОСОБЕННО ВНИМАТЕЛЕН, КОГДА ОБЗОРУ МЕШАЕТ ПРЕПЯТСТВИЕ



Стоящая у тротуара автомашина, кусты, ларёк
могут скрывать за собой движущийся автомобиль



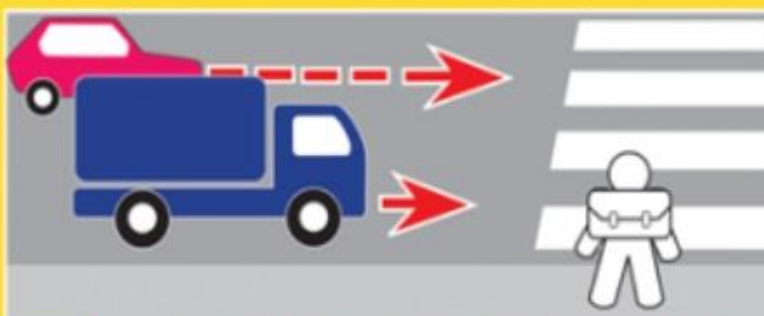
**СНАЧАЛА УБЕДИСЬ,
ЧТО ОПАСНОСТИ НЕТ,
И ТОЛЬКО ТОГДА
ПЕРЕХОДИ**



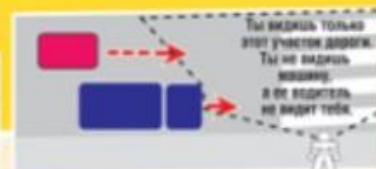
Подожди, пока он отъедет,
и только тогда начинай переход



**НЕ ОБХОДИ СТОЯЩИЙ
НА ОСТАНОВКЕ
АВТОБУС
НИ СПЕРЕДИ, НИ СЗАДИ**



Медленно едущий автомобиль может скрывать за собой
автомашину, движущуюся с большей скоростью



**ПРОПУСТИ
МЕДЛЕННО ЕДУЩИЙ
АВТОМОБИЛЬ**

Для чего нужны световозвращающие элементы?

Световозвращающие элементы обладают способностью возвращать луч света обратно к источнику, тем самым улучшая видимость пешехода на дороге в темное время суток.



При движении автомобиля со скоростью 40 км/ч с использованием ближнего света фар заметит пешехода на расстоянии около 25 метров. Это расстояние не дает ему возможности успеть затормозить и избежать наезда.

Если пешеход использует световозвращающие элементы, то водитель имеет возможность заметить его с расстояния, превышающего 150 м.

Размещать световозвращатели необходимо на высоте от 8 см до одного метра от поверхности проезжей части на одежде, рюкзаках, велосипедах, роликах и т.д. Лучше использовать несколько предметов со световозвращающими элементами различной формы и размеров (значки, браслеты, наклейки, брелоки, термоаппликации, катафоты).

ЗАКОН ГЛАСИТ: В темное время суток и в условиях недостаточной видимости рекомендуется использовать предметы со световозвращающими элементами, а вне населенных пунктов их использование обязательно (п.4.1 ПДД РФ)

Помни! Наличие световозвращающих элементов не дает преимущества в движении! Обязательно нужно убедиться, что водитель действительно увидел пешехода!



БУДЬ ЯРЧЕ НА ДОРОГЕ

НОСИ СВЕТООТРАЖАЮЩИЕ ЭЛЕМЕНТЫ

На сегодняшний день существует большое количество световозвращателей, таких, как **брелоки, наклейки, подвески**, которые необходимо располагать следующим образом:

- при переходе проезжей части в темное время рекомендуется иметь световозвращающие элементы как слева, так и справа;
- значки можно располагать на одежде в любом месте, а вот на рюкзаке и портфеле – сбоку и по центру, сумочку лучше носить в правой руке;
- подвески, браслеты и нарукавные повязки не должны быть закрыты при ходьбе.
- световозвращающими элементами также можно оснастить и детскую коляску, и велосипед, что совсем не будем лишним в обеспечении безопасности для себя и своих детей.

УВАЖАЕМЫЕ ПЕШЕХОДЫ

помните о собственной безопасности и о том, что
человеческая жизнь бесценна!

СВЕТОВОЗВРАЩАЮЩИЕ ЭЛЕМЕНТЫ ДОЛЖНЫ БЫТЬ!



ОГИБДД Отдела МВД России по Курскому району

подробная информация о порядке и необходимости использования световозвращающих элементов на сайте www.gibdd.ru

ЗАСВЕТИСЬ НА ДОРОГЕ

ПРАВИЛА БЕЗОПАСНОСТИ ДЛЯ ПЕШЕХОДОВ В ТЕМНОЕ ВРЕМЯ СУТОК

СВЕТООТРАЖАЮЩИЕ ЭЛЕМЕНТЫ НА ОДЕЖДЕ

ЯРКАЯ ОДЕЖДА

ОСОБЕННО ВНИМАТЕЛЬНЫМИ
НУЖНО БЫТЬ ДЕТЯМ ИЛИ
НИЗКОРОСЛЫМ ЛЮДЯМ



ПЕРЕХОДИТЬ ДОРОГУ СТРОГО ПО ПЕШЕХОДНОМУ ПЕРЕХОДУ

КРАЙНЕ НЕ РЕКОМЕНДУЕТСЯ ДВИГАТЬСЯ
В ПОПУТНОМ НАПРАВЛЕНИИ
ПО ОБОЧИНЕ ДОРОГИ

ВЫБИРАТЬ ДЛЯ ПЕРЕСЕЧЕНИЯ ДОРОГИ
ТОЛЬКО ОСВЕЩЕННЫЕ МЕСТА

инфографика разработана для размещения на сайтах компании **Rugion**

ЗАСВЕТИСЬ НА ДОРОГЕ

ПРАВИЛА БЕЗОПАСНОСТИ ДЛЯ ПЕШЕХОДОВ В ТЕМНОЕ ВРЕМЯ СУТОК

СВЕТООТРАЖАЮЩИЕ ЭЛЕМЕНТЫ НА ОДЕЖДЕ

ЯРКАЯ ОДЕЖДА

ОСОБЕННО ВНИМАТЕЛЬНЫМИ
НУЖНО БЫТЬ ДЕТЯМ ИЛИ
НИЗКОРОСЛЫМ ЛЮДЯМ



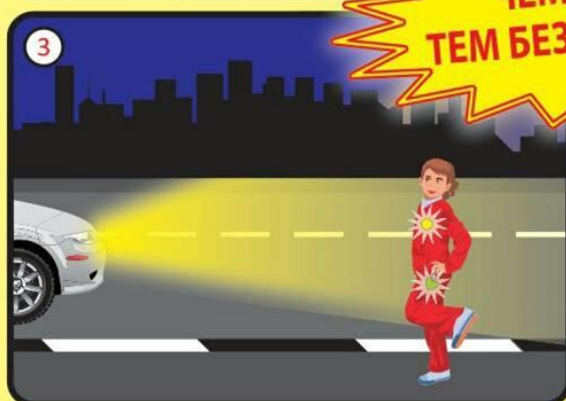
ПЕРЕХОДИТЬ ДОРОГУ СТРОГО ПО ПЕШЕХОДНОМУ ПЕРЕХОДУ

КРАЙНЕ НЕ РЕКОМЕНДУЕТСЯ ДВИГАТЬСЯ
В ПОПУТНОМ НАПРАВЛЕНИИ
ПО ОБОЧИНЕ ДОРОГИ

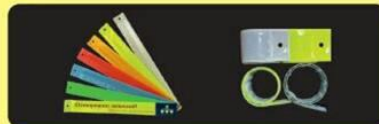
ВЫБИРАТЬ ДЛЯ ПЕРЕСЕЧЕНИЯ ДОРОГИ
ТОЛЬКО ОСВЕЩЕННЫЕ МЕСТА

инфографика разработана для размещения на сайтах компании **Rugion**

Применяй световозвращатели – это сделает тебя заметным на дороге в темноте



**ЧЕМ ЯРЧЕ,
ТЕМ БЕЗОПАСНЕЕ!**



1

Браслеты

Они быстро надеваются, их можно закрепить на руке, ноге, ручках сумки или рюкзака, на элементах рамы велосипеда или коляски.



2

Жилеты

Сигнальный цвет и световозвращатели большой площади позволяют быть заметным и днём, и ночью. Надевай жилет, когда едешь на велосипеде или идёшь по обочине или краю проезжей части.



3

Брелоки и значки

Яркие световозвращающие брелоки и значки различных цветов можно закрепить на одежде с помощью застёжек, цепочек или магнитных креплений.

Используй световозвращатели правильно. Они должны быть видны водителям!

Для чего?

На тёмной (неосвещённой) дороге световозвращатели сделают тебя заметней для водителя и помогут избежать аварии.

Как это работает?

Световозвращатель отражает свет обратно к его источнику («возвращает» свет). Водитель в свете фар издали видит световозвращатель как яркое светящееся пятно.

ОСТЕРЕГАЙСЯ ПОДДЕЛОК!

Как проверить качество световозвращателей?

Не все световозвращатели одинаково хорошо отражают свет.

Возьми смартфон, сфотографируй со вспышкой с 3–5 метров разные световозвращатели, и ты увидишь, какой из них светит ярче. Старайся использовать световозвращатели белого или лимонного цвета — они самые яркие.