



Республика Татарстан

Республиканское государственное унитарное предприятие "Бюро технической инвентаризации" Министерство строительства, архитектуры и жилищно-коммунального хозяйства Республики Татарстан

Рыбно-Слободский участок Управления по координации деятельности структурных подразделений РГУП БТИ

(наименование организации технической инвентаризации)

ТЕХНИЧЕСКИЙ ПАСПОРТ

на здание: Новое здание школы

(наименование объекта учета)

Субъект Российской Федерации	422670, Республика Татарстан	
Район	Рыбно-Слободский	
Муниципальное образование	тип	Сельское поселения
	наименование	Нижнетимерлекское
Населенный пункт	тип	село
	наименование	Верхний Тимерлек
Улица (пр-т, пер, шоссе, бульвар и т.д.)	тип	улица
	наименование	Школьная
Номер дома	1	
Номер корпуса		
Номер строения		
Литера	А	
Иное местоположение		

Инвентарный номер	11822				
Кадастровый номер земельного участка					
	А	Б	В	Г	Д

Федеральное бюджетное учреждение
«Кадастровая палата» по Республике Татарстан
Отдел по Рыбно-Слободскому району
Сведения об объекте учета внесены в Единый государственный
реестр объектов капитального строительства
«06.09.2011 г.
и ему присвоен инвентарный номер 11822
кадастровый номер 16:04:160102:001:07
Ф.И.О. руководителя (подполковник запаса)

Паспорт составлен по состоянию на

20 декабря 2010г

(Указывается дата обследования объекта учета)



Загитова К.А.

Загитова К.А.

(Фамилия И.О.)

Экспликация к поэтажному плану по нежилым зданиям (помещениям)
Школьная, дом №1

расположенного в городе (поселке) села Верхний Тимирязев По улице (перулку)

Площадь по внутреннему обмеру в кв.м., в т.ч. предназначенная под помещения

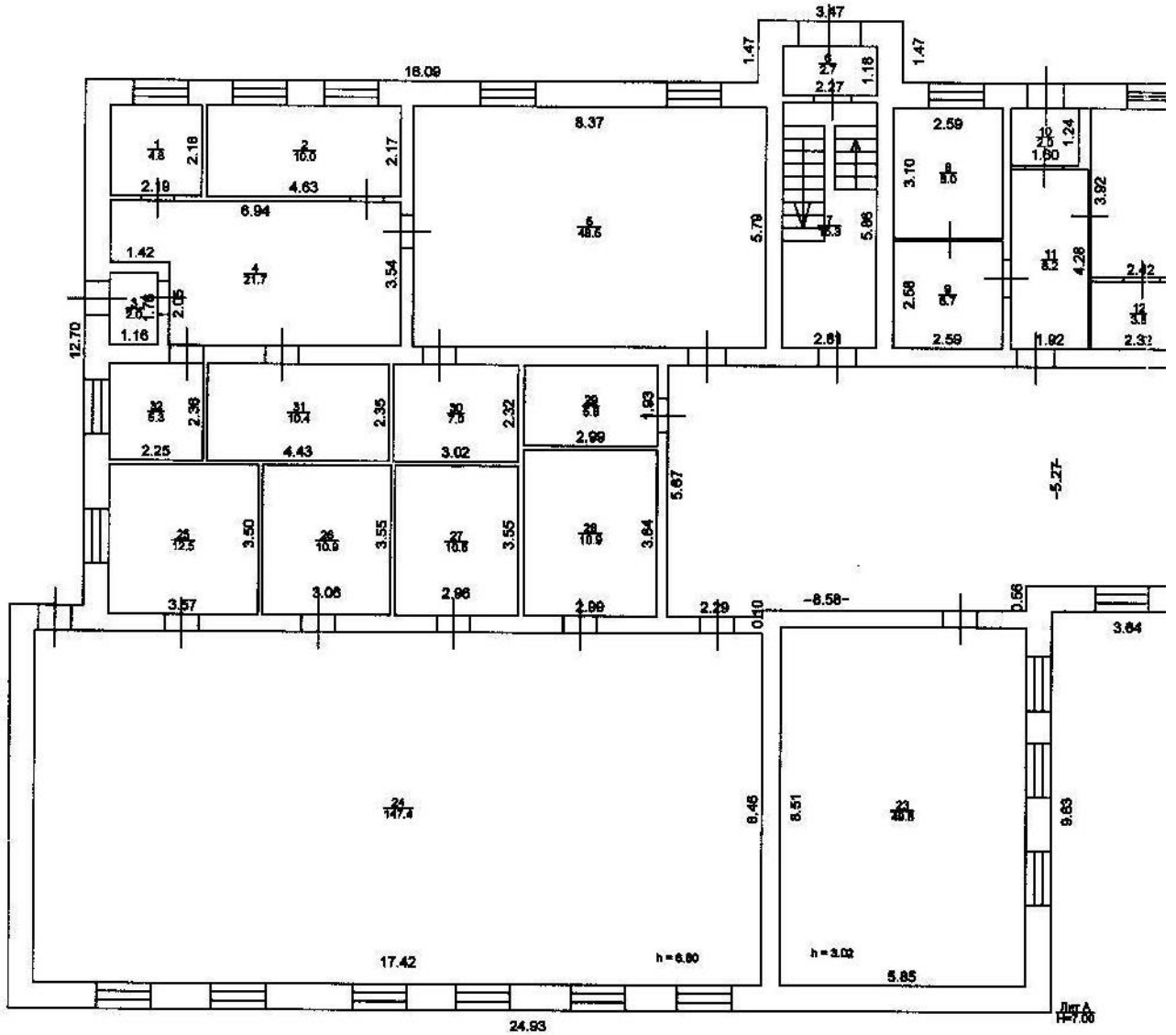
Этаж (начиная с 1-го этажа и кончая цокольным)	Номер по плану строения (помещения)	Назначение помещений (промагоственное, жилищно-коммунальное, складское, торговое, учебное, культурно-просветительное, иное)	Формула подсчета площади по внутреннему обмеру		Общая площадь здания (помещения)		Производство хлеба		Складское		Канцелярские		Предприятия общественного питания		Лечебно-санитарных учреждений		Торговые		Культурно-просветительные учреждения		Школьные		Предприятия бытового обслуживания		Всего помещений по внутреннему обмеру	Самостоятельно переоборудованные	Примечание
			5	6	7	8	9	10	11	12	13	14	15	16	17	18	19	20	21	22	23	24	25				
II 12-1111(A)	1	мужской цех	2,10*2,18	4,8																				25			
A	2	мужской цех	4,83*2,17	10,0																				3,02			
A	3	тамбур	1,16*1,76	2,0																				3,02			
A	4	кухня	6,94*3,54-1,42*2,05	21,7																				3,02			
A	5	столовая	8,37*5,79	48,5																				3,02			
A	6	лестничный площад.	1,18*2,27	2,7																				3,02			
A	7	лестничная клетка	5,86*2,61	15,3																				3,02			
A	8	горючая	2,59*3,10	8,0																				3,02			
A	9	прачечная	2,59*2,58	6,7																				3,02			
A	10	коридор	1,24*1,80	2,0																				3,02			
A	11	раздевальня	1,92*4,28	8,2																				3,02			
A	12	взрослая комната	2,32*1,63	3,8																				3,02			
A	13	игровая комната	7,62*5,78-2,42*1,72	39,8																				3,02			
A	14	Спальная	5,78*5,74	33,2																				3,02			
A	15	класс	5,60*5,73	32,1																				3,02			
A	16	кабинет	3,98*4,10	16,2																				3,02			
A	17	коридор	1,46*3,27	4,8																				3,02			
A	18	класс	6,46*5,73-0,71*4,28	34,0																				3,02			
A	19	класс	6,47*5,63-0,69*0,10	37,6																				3,02			
A	20	класс	8,41*3,03	25,5																				3,02			
A	21	коридор	33,32*5,27-8,51*3,13+0,66*9,68+0,10*2,26	154,2																				3,02			
A	22	тамбур	4,56*1,88	8,6																				3,02			
A	23	музей	5,85*6,51	49,6																				3,02			
A	24	спорт зал	17,42*8,46	147,4																				3,02			
A	25	раздевальня	3,57*3,50	12,5																				3,02			
A	26	раздевальня	3,06*3,55	10,9																				3,02			
A	27	раздевальня	2,96*3,55	10,5																				3,02			
A	28	раздевальня	2,96*3,64	10,9																				3,02			
A	29	электроштановая	2,99*1,93	5,8																				3,02			
A	30	холодный цех	3,02*2,32	7,0																				3,02			
A	31	овощной цех	4,43*2,35	10,4																				3,02			
A	32	мужской цех	2,25*2,36	5,3																				3,02			
				Итого по 1 этажу	790,2																			418,6	374,6		

Составил техник-инвентаризатор: *Г. Г. Г.* Валеев Р.
" 20 " декабря 2010 г.

Руководитель группы: Гимадиев М.М.
" 20 " декабря 2010 г.

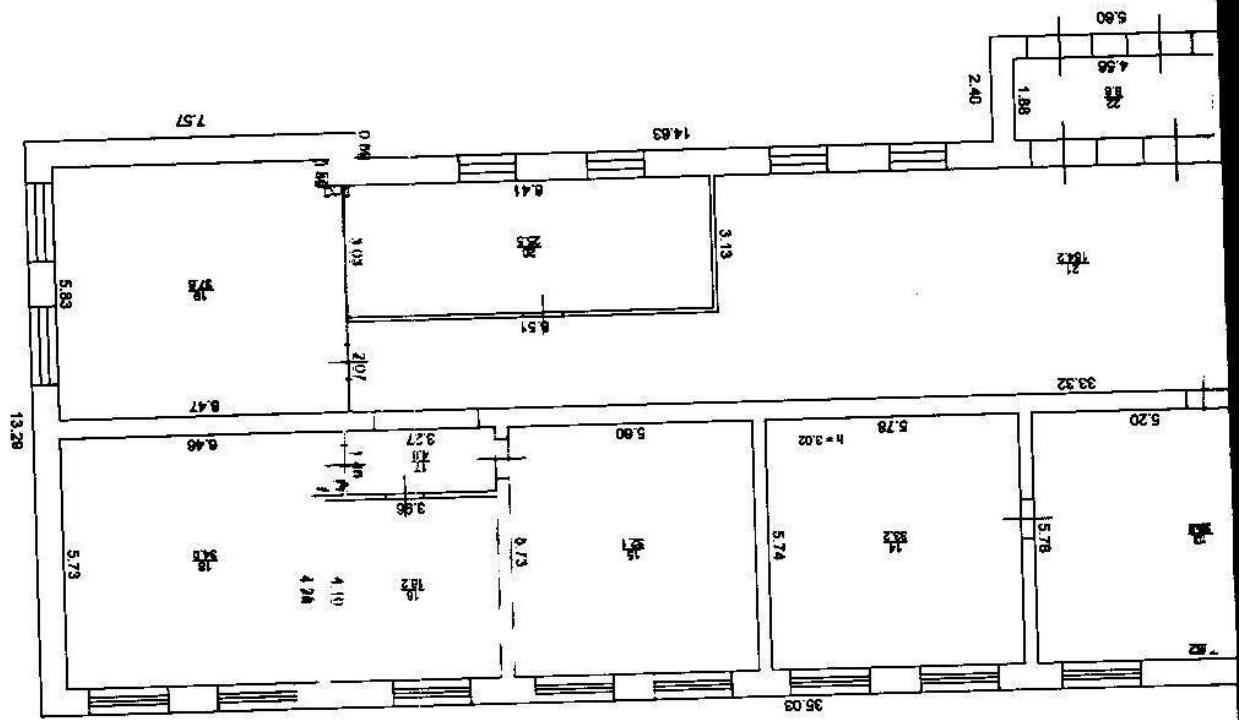
ПОЭТАЖНЫЙ ПЛАН ОБЪЕКТ,
 нас. пункт село Верхний Тимерлек
 улица Школьная
 иное местоположение

Этаж 1



Генеральное бюджетное учреждение
 «Кадетская палата» по Республике Татарстан
 филиал по Ребунь-Слободскому району
 Сведения об объекте учета внесены в Единый государственный
 реестр объектов капитального строительства
 «06» 09 20 11 г.
 и ему присвоен инвентарный номер 118822
 кадастровый номер 16:84:1601001:001:001:57
 (подпись) Сафруллин Ф.А. (личного лица)

Проект: "Склад" (с/здание) по координатам
 координатных точек, определенных ПРН БТИ
 20.12.2010 г.
 20.12.2010 г.
 20.12.2010 г.



м.п. _____
 + Пр. БТИ - (с/здание)
 № 1
 КБ

Школьная, дом №1

Этажи (включая 1-го этажа и скв.)	Номер по плану строения (помещений)	Назначение помещений (производственное, складское, учебно-научное, административное, котельная и т.д.)	Формула подсчета площади по внутреннему обмеру	Общая площадь здания (помещения)	Площадь по внутреннему обмеру в кв.м., в т.ч. предназначенная под покрытие														Высота помещений по внутреннему обмеру	Примечание							
					производственные		складские		ландшафтные		предприятия общественного питания		лечебно-санитарные учреждения		торговые		культурно-просветительные учреждения				школьные		предприятия бытового обслуживания				
						основная		вспомогательная (подсобная)		основная		вспомогательная (подсобная)		основная		вспомогательная (подсобная)		основная		вспомогательная (подсобная)		основная					
2	1	класс	7,11*5,78	41,1																				2,95	27		
2	2	класс	5,68*4,28	23,9																					2,95	28	
2	3	класс	2,58*4,31	11,2																					2,95		
2	4	лестничная клетка	2,64*5,74+0,24*1,46-0,10*1,46	14,8																					2,95		
2	5	класс	5,76*5,80	33,4																					2,95		
2	6	класс	2,55*5,80	14,8																					2,95		
2	7	класс	6,46*5,74	37,1																					2,95		
2	8	класс	3,12*5,74	17,9																					2,95		
2	9	класс	5,68*5,72	32,5																					2,95		
2	10	класс	6,66*4,22	28,1																					2,95		
2	11	коридор	3,84*1,33	5,1																					2,95		
2	12	коридор	2,71*1,35	3,7																					2,95		
2	13	кабинет директора	5,74*2,97	17,0																					2,95		
2	14	класс	6,23*5,80	36,1																					2,95		
2	15	курильня	5,22*27,74+1,32*11,30+2,00*3,17-0,50*0,40+2,77*3,60-1,43*2,91	171,6																						2,95	
2	16	класс	5,85*5,87	34,3																						2,95	
2	17	лаборатория химии	2,45*5,98	14,7																						2,95	
2	18	лаборатория биологии	2,24*5,98	13,4																						2,95	
2	19	актовый зал	10,75*6,00	64,5																						2,95	
2	20	класс	2,97*1,89	5,9																						2,95	
2	21	класс	2,95*1,96	5,8																						2,95	
2	22	класс	2,57*1,45	3,7																						2,95	
2	23	лаборатория истории	2,52*2,64	6,7																						2,95	
Итого по 2 этажу				637,3																							
Всего				1427,6																							
Составил главный инженер-инвентаризатор																											
" 20 " декабря 2010 г.																											
Валерий Р. Савин																											
Руководитель группы:																											
" 20 " декабря 2010 г.																											
Индекс М.М.																											

Формулы: $16:34:100 \text{ см} \cdot \text{см} \cdot \text{см}$

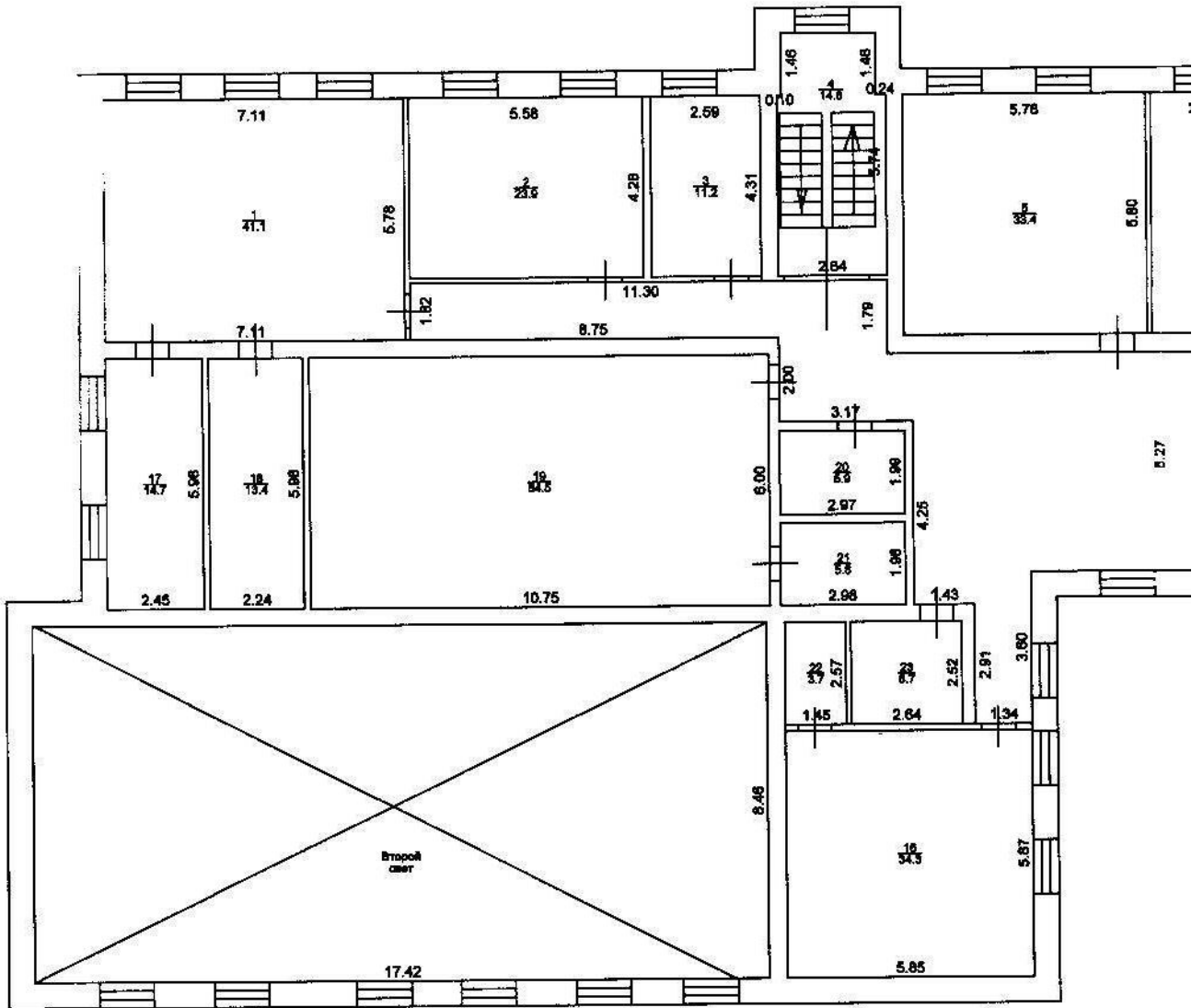
ПОСТАВЛЕННЫЙ ПЛАН ОБЪЕКТА

нас. пункт село Верхний Тимерлек

улица Школьная

иное местоположение

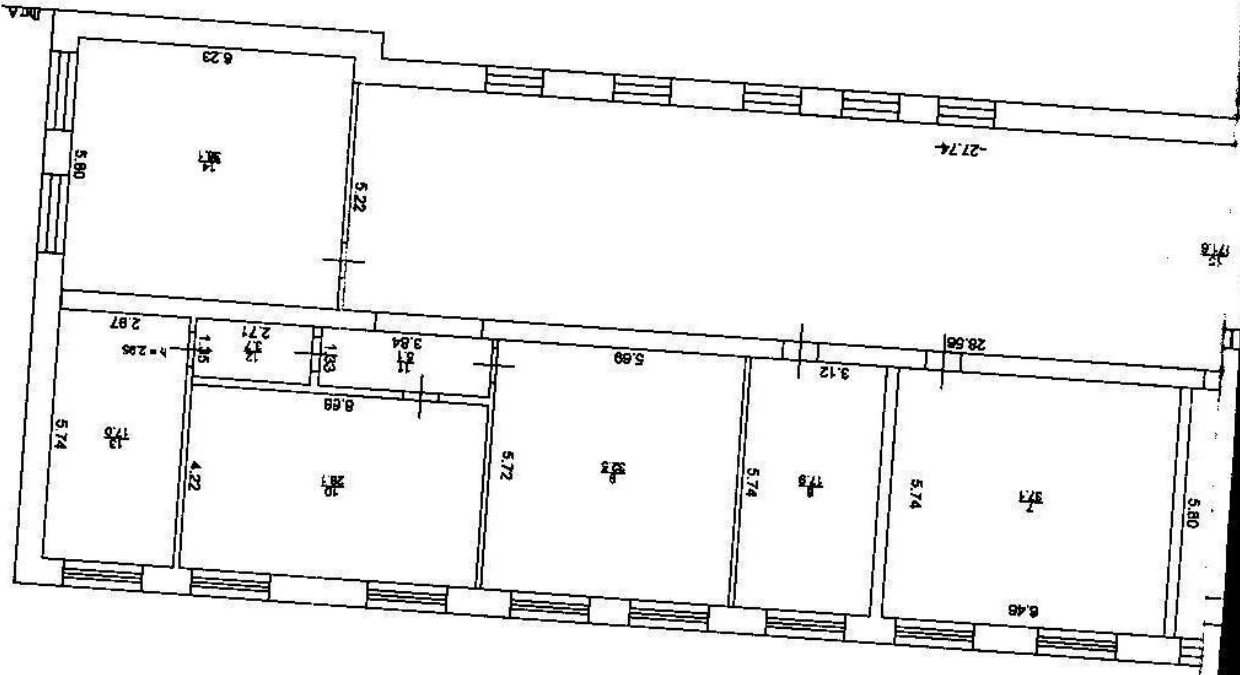
Этаж 2



Федеральное бюджетное учреждение
 «Исследовательская палата» по Республике Татарстан
 филиал по Рыбно-Слободскому району
 ул. Коммунальная, д. 10-а, г. Зеленовский, Единый государственный
 реестр объектов капитального строительства
 от 06.09.2011 г.
 Инвентарный номер 11822
 № 16:34:1601001-008/57
 Садышевский Г.А.
 Руководитель/упол. (иного лица)

Назначение ОТИ	
Состав	Вариант № 2
Проверил	"Издатель № 2"
Принят	
Копировал	
	20.12.2010 г.
	20.12.2010 г.

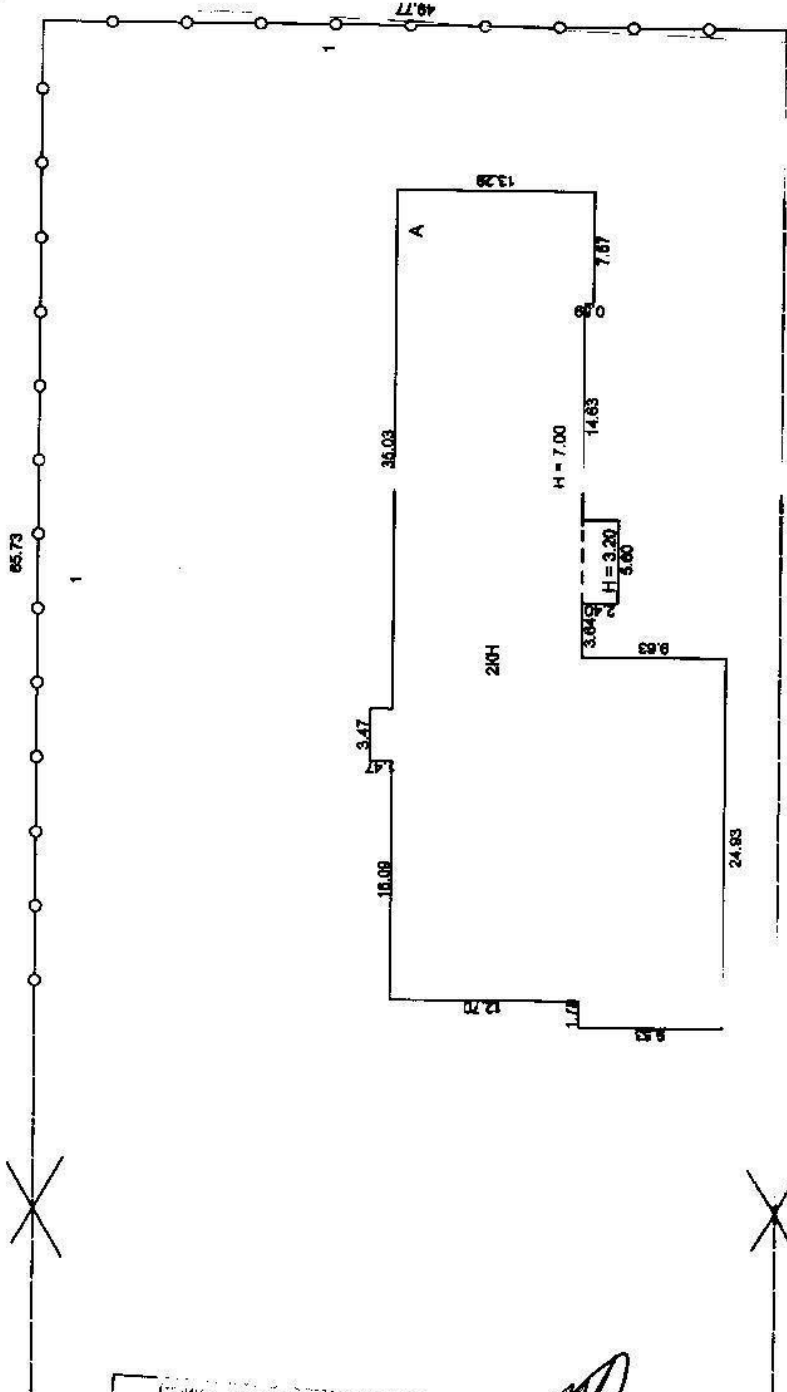
Инв.-С. Подпись участника подразделения по координации
 Инв.-С. Подпись участника подразделения по координации
 Инв.-С. Подпись участника подразделения по координации



А	рум.
Район-Подписки	
КВ. № 1	
КВ.	

Ситуационный план

нас. пункт село Верхний Тимерлек р-н Рыбно-Слободский
 улица Школьная дом № 1
 иное местоположение _____



С.Г. 11
 69
 16:31 / 16:08 / 15:54
 Конструкторы Д.В.
 Проектировщик
 11.08.2010

Наименование (ИИ)		Р.Ф.и.п. и дата изготовления	
Составил	Валиева Ф.Р.	20.12.2010 г.	
Проверил	Гималиев М.М.	20.12.2010 г.	
Принял			
Копировал			
		Масштаб 1:500	

VIII. Описание конструктивных элементов здания и определение износа

Литера А Год постройки 2000 Число этажей 2 Сборник № 26
 Группа капитальности II Вид внутренней отделки простая Таблица № 92.6

№ п/п	Наименование конструктивных элементов	Описание конструктивных элементов (материал, конструкция, отделка и прочее)	Техническое состояние (осадки, трещины, гниль и т.д.)	Удельный вес по таблице	Поправки к удельному весу в %	Удельн. вес конструктивн. эл-та с погр.	Износ в %	% износа к строению	Текущие изм. износ в %			
									элемента	к строению		
2	3	4	5	6	7	8	9	10	11			
1	Фундаменты	бетонные блоки	Трещины швах между блоками	6	1	6	27	1,6				
2	стены и их наружная отделка	кирпичные	Выветривание швов	29	1	29	30	8,7				
			б) перегородки								мелкие трещины	
3	Перекрытия	железобетонные	заделке швов	8	1	8	20	1,6				
			чердачное									
			междуэтажное									
4	Крыша	шифер	трещины коньковых плит	5	1	5	35	1,8				
5	Полы	линолеум	Материал пола истерт.	9	1	9	35	3,2				
6	Проемы	двойные	распаянаны углах	11	1	11	25	2,8				
			дверные								простые	дверные полотна осели.
7	Отделочные работы	окраска	Сырые пятна , отслоение,	17	11	17	25	4,3				
			наружная									
8	Санитарные и электро-технические устройства	от собственной котельной	Следы ремонта	10	1	10	25	2,5				
											отопление	
											водопровод	центральное
											канализация	автономное
											гор. водоснабжение	
											ванны	
											электро-освещение	центральное
											газоснабжение	центральное
											напольные электроплиты	
											телевидение	
											сигнализация	
											мусоропровод	
											радио	
телефон	имеется											
вентиляция												
лифты												
9	Прочие работы	лестница		5	1	5	25	1,3				
Итого				100	X	100	X	27,8	X			

Прцент износа, приведенный к 100 по формуле: $\frac{\text{гр.9x100}}{\text{гр.7}}$

29,5x100/100=28%


XV. Ограждения и сооружения (замощения) на участке

Литера	Наименование ограждений и сооружений	Материал, конструкция	Размеры		площадь (кв.м)	№ сборника	№ таблицы	Измеритель	Стоимость измерителя по таблице	Поправка на климатический район	Восстановительная стоимость в рублях	% износа	Действительная стоимость в рублях
			длина (м)	ширина, высота (м)									
1	Ограждение	металлическая сетка	115,50	1,40		26	150 в	м	8,8	1,870	1901	25	1426

XVI. Общая стоимость (в руб.)

В ценах какого года	Основные строения		Служебные постройки		Сооружения		Всего	
	восстановительная	действительная	восстановительная	действительная	восстановительная	действительная	восстановительная	действительная
1991	227403	163730			1901	1426	229304	165156

Балансовая стоимость " _____ руб.

Руководитель: _____
 М.П.  _____
 Загитова К.А.
 фамилия _____ дата _____

Работу проверил: _____
 Гимадиев М.М.
 подпись _____ ф.и.о. _____ дата 20.12.10

Работу выполнил: _____
 Валиева Ф.Р.
 подпись _____ ф.и.о. _____ дата 20.12.10

Работу копировал: _____

 подпись _____ ф.и.о. _____ дата _____

XVII. Отметка о последующих обследованиях

Дата обследования	" " _____ 200_ г.	" " _____ 200_ г.	" " _____ 200_ г.
Обследовал			
Проверил			
Руководитель			



В данном документе
проинформировано, прошнуровано и
подкреплено печатью
М.И. Зайтимова
И.О. Зайтова К.А.
подпись
"10" декабря 2011г.

