



Акционерное общество "Бюро технической инвентаризации
Республики Татарстан"

Алексеевское подразделение Нурлатского филиала АО "БТИ РТ"

наименование подразделения

ТЕХНИЧЕСКИЙ ПАСПОРТ НЕЖИЛОГО ЗДАНИЯ

школа

наименование здания

Субъект Российской Федерации	Республика Татарстан	
Район	Алексеевский р-н	
Муниципальное образование	тип	сельское поселение
	наименование	Куркульское
Населенный пункт	тип	село
	наименование	Куркуль
Улица (пр-т, шоссе, бульвар и т.д.)	тип	переулок
	наименование	Школьный
Номер дома	12	
Номер корпуса		
Номер строения		
Литера	А	
Иное местоположение		

Инвентарный номер	7317
Кадастровый номер	

Паспорт составлен по состоянию на

"30" марта 2021 г.

(указывается дата обследования здания)

Руководитель



Дудкина Л.В.

(Фамилия И.О.)

I. Общие сведения

Площадь здания, кв. м	1176.1
<small>(согласно сводам правил СП 118.13330.2012 "Общественные здания и сооружения", СП 56.13330.2011 "СНиП 31-03-2001. Производственные здания")</small>	
Назначение	Нежилое
Использование	По назначению
Количество мест (мощность), иные показатели согласно проектной документации	а) б) в) г)

II. Особые отметки

Наличие землеотводных документов:	
Наличие проектно-сметной документации:	
Разрешение на ввод в эксплуатацию (акт ввода):	
Примечание:	Площадь здания- 1176.1 кв.м. определена в соответствии с Требованиями к определению площади здания, сооружения и помещения приказом Росреестра от 23.10.2020года № П/0393. Общая площадь жилого дома определена в соответствии с п,5 ст.15 ЖК РФ для целей, связанных с отношениями, регулируемых жилищным законодательством Российской Федерации. Границы земельного участка на ситуационном плане указаны условно. Площадь здания увеличилась за счет перепланировки.

III. Ранее присвоенные (справочно)

Адрес	
Инвентарный номер	
Кадастровый номер	
Литера	

IV. Исчисление площадей и объемов здания и его частей (подвалов, пристроек и т.п.)

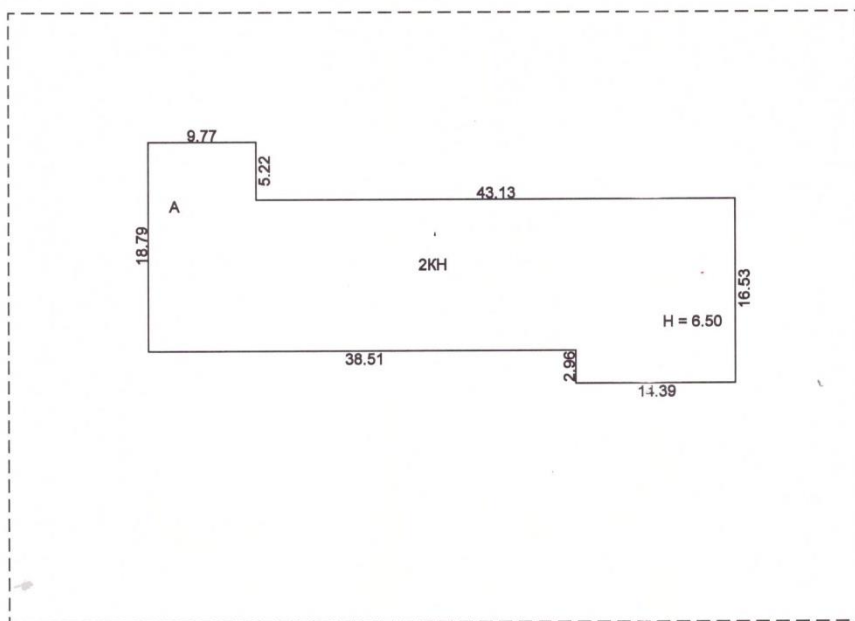
Литера	Наименование здания (строения)	Формулы подсчета площадей по наружному обмеру	Площадь (кв.м)	Высота (м)	Объем (куб.м)
А	школа	$13.57*38.51+5.22*9.77+16.53*14.39$	811.4	6.5	5274

СИТУАЦИОННЫЙ ПЛАН

нас. пункт с. Куркуль р-н Алексеевский

переулок Школьный дом: № 12

иное местоположение _____



переулок Школьный д.12

Наименование ОТИ		Алексеевское подразделение Нурлатского филиала АО "БТИ РТ"	
	ФИО	Подпись	Дата
Составил	Лоскутов В.В.	<i>[Signature]</i>	30.03.2021г.
Проверил	Дудкина Л.В.	<i>[Signature]</i>	30.03.2021г.
Принял	Дудкина Л.В.	<i>[Signature]</i>	30.03.2021г.
Копировал			

Масштаб 1:500

VIII. Описание конструктивных элементов здания и определение износа

Литера А Год постройки 1975 Количество этажей 2 в т. ч. подземных _____

Группа капитальности _____ Вид внутренней отделки _____ Сборник № 33 Таблица № 2а

№ п/п	Наименование конструктивного элемента	Описание конструктивных элементов (материал, конструкция, отделка и прочее)	Техническое состояние (осадки, трещины, гниль и т.д.)	Удельный вес по таблице	Поправки к удельному весу в %	Удельный вес конструктивного элемента с поправкой	Износ в %	% износа к строению	
1	2	3	4	5	6	7	8	9	
1	Фундамент	Железобетонный ленточный сборный	Неудовлетворительное	4	1.00	4.00	50	2.0	
2	а) стены и их наружная отделка	Кирпичные	Удовлетворительное	27	1.00	27.00	50	13.5	
	б) перегородки	Кирпичные	Удовлетворительное						
3	Перекрытия	чердачное	Железобетонные сборные плиты	19	1.00	19.00	50	9.5	
		междуэтажное	Железобетонные сборные плиты						
		надподвальное							
4	Крыша	Деревянная стропильная; Кровля из профилированной стали	Удовлетворительное	1	1.00	1.25	30	0.4	
5	Полы	Керамические; Дощатые; Бетонные	Удовлетворительное	5	1.00	5.00	40	2.0	
6	Проемы	оконные	Оконные блоки стеклопакет	13	1.00	13.00	30	3.9	
		дверные	Двери филенчатые						Удовлетворительное
7	Отделка	наружная		3	1.00	3.00	30	0.9	
		внутренняя	Обшивка гипсокартоном; Цементно-известковая штукатурка; Окраска стен						Удовлетворительное
8	Санитарные и электротехнические устройства	отопление	Центральное водяное (паровое)	15	1.00	15.00	45	6.8	
		водопровод	От центральной сети						
		канализация	Местная						
		гор. водоснаб.							
		ванны							
		электроосвещение	Электроснабжение						
		газоснабжение	Сетевое центральное						Удовлетворительное
		напольные электроплиты							
		телевидение							
		сигнализация							
		мусоропровод							
		радио							
телефон									
вентиляция	Вентиляция								
лифты									
9	Прочие работы	Отмостки бетонные	Неудовлетворительное	9	1.00	9.00	45	4.1	

№ п/п	Наименование конструктивного элемента	Описание конструктивных элементов (материал, конструкция, отделка и прочее)	Техническое состояние (осадки, трещины, гниль и т.д.)	Удельный вес по таблице	Поправки к удельному весу в %	Удельный вес конструктивного элемента с поправкой	Износ в %	% износа к строению
1	2	3	4	5	6	7	8	9
Итого:				100	X	100.00	X	44.9
% износа, приведенный к 100 по формуле:				$\frac{\text{гр.9} \times 100}{\text{гр.7}} = 45 \quad \%$				

XII. Техническое описание служебных построек


Наименование конструктивных элементов	лит.	удельный вес по таблице	Поправки	удельный вес с поправкой	лит.	удельный вес по таблице	Поправки	удельный вес с поправкой
	H =				H =			
Фундаменты								
Стены и перегородки								
Перекрытия								
Крыша								
Полы								
Проемы								
Отделочные работы								
Электроосвещение								
Прочие работы								
Итого:			X				X	
Физический износ, %								

Наименование конструктивных элементов	лит.	удельный вес по таблице	Поправки	удельный вес с поправкой	лит.	удельный вес по таблице	Поправки	удельный вес с поправкой
	H =				H =			
Фундаменты								
Стены и перегородки								
Перекрытия								
Крыша								
Полы								
Проемы								
Отделочные работы								
Электроосвещение								
Прочие работы								
Итого:			X				X	
Физический износ, %								

XIII. Ограждения и сооружения (замошения) на участке

Литера	Наименование ограждений и сооружений	Материал, конструкция	Размеры (м)			Площадь (кв. м)	Объем (куб. м)	Физический износ (%)
			Длина	Ширина	Высота			

Паспорт выдан: 30 марта 2021 г.

М.П.  Руководитель Дудкина Л.В. Ф.И.О.
подпись

Работу выполнил:

Лоскутов В.В. Ф.И.О.

30.03.2021 дата

Работу проверил:

Дудкина Л.В. Ф.И.О.

30.03.2021 дата

Работу копировал:

подпись Ф.И.О.

дата

XIV. Отметка о последующих обследованиях

Дата обследования	"__"____ 20__ г.	"__"____ 20__ г.	"__"____ 20__ г.
Обследовал			
Проверил			
Руководитель			

Прочитано,
проучено,
и слично печатно
И. М. Мухоморова
подпись

