



Руководителям  
муниципальных органов  
управления образованием  
Республики Татарстан

Об информировании о  
государственной итоговой аттестации  
выпускников 11 классов

С целью своевременного информирования участников государственной итоговой аттестации выпускников 11 классов общеобразовательных учреждений, Министерство образования и науки Республики Татарстан направляет материалы для обучающихся и их родителей (законных представителей) и лиц, привлекаемых к организации проведения экзаменов.

Данную информацию необходимо довести до сведения всех заинтересованных лиц, разместив на информационных стендах, на сайтах муниципальных органов управления образованием и общеобразовательных организаций.

Приложение на 20 л. в 1 экз.

Первый заместитель министра

Д.М. Мустафин

Г.А. Зиганшина,  
(843) 294-95-62

**МИНИМАЛЬНЫЙ БАЛЛ – 5 ПЕРВИЧНЫХ БАЛЛОВ**

В КАЖДОМ ВАРИАНТЕ КИМ  
ЕСТЬ ПРИМЕРНО ТАКИЕ ЖЕ ЗАДАНИЯ\*,  
РЕШИВ КОТОРЫЕ, МОЖНО ПРЕОДОЛЕТЬ  
МИНИМАЛЬНЫЙ ПОРОГ

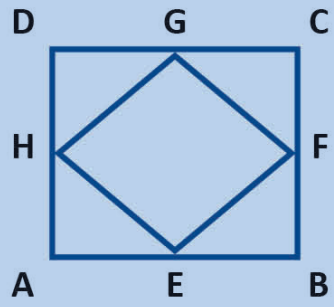
**ДЛЯ ПОЛУЧЕНИЯ  
МИНИМАЛЬНОГО БАЛЛА  
ДОСТАТОЧНО ВЫПОЛНИТЬ  
ВСЕГО 5 ЗАДАНИЙ**

**В1** Билет на автобус стоит 15 рублей. Какое максимальное число билетов можно будет купить на 100 рублей после повышения цены билета на 20%?

**В2** На диаграмме показана среднемесячная температура воздуха (в градусах Цельсия) в Ярославле по результатам многолетних наблюдений. Найдите по диаграмме количество месяцев, когда средняя температура в Ярославле была отрицательной.



**В3** Середины последовательных сторон прямоугольника, диагонали которого равны 10, соединены отрезками. Найдите периметр образовавшегося четырёхугольника.



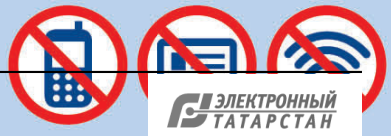
**В4** Найдите  $\sin \alpha$ , если  $\cos \alpha = 0,6$  и  $\pi < \alpha < 2\pi$ .

**В5** В сборнике билетов по биологии всего 25 билетов, в двух из них встречается вопрос о грибах. На экзамене школьнику достаётся один случайно выбранный билет из этого сборника. Найдите вероятность того, что в этом билете не будет вопроса о грибах.

\*Примеры взяты из демонстрационного варианта ЕГЭ 2014 г.

**ЗА  
ЧЕСТНЫЙ  
ЕГЭ!**

**ЕГЭ ПО МАТЕМАТИКЕ  
МОЖЕТ СДАТЬ КАЖДЫЙ!**





2014  
**ЕГЭ**  
ЕДИНЫЙ  
ГОСУДАРСТВЕННЫЙ  
ЭКЗАМЕН

# ПЕРЕСДАЧА

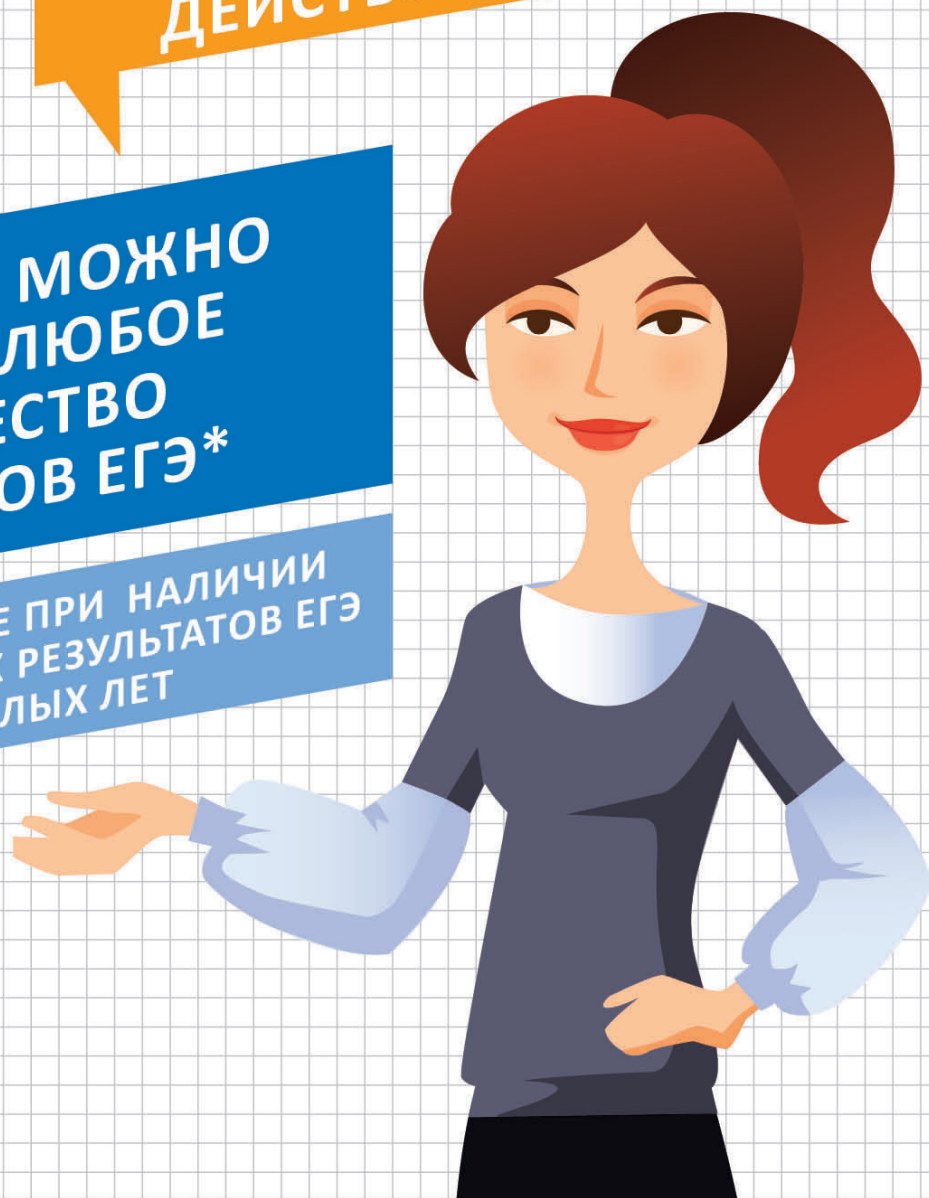
[WWW.EGE.EDU.RU](http://WWW.EGE.EDU.RU)

ЕГЭ МОЖНО СДАВАТЬ  
КАЖДЫЙ ГОД

РЕЗУЛЬТАТЫ ЕГЭ  
ДЕЙСТВУЮТ 4 ГОДА

ЕЖЕГОДНО МОЖНО  
СДАВАТЬ ЛЮБОЕ  
КОЛИЧЕСТВО  
ПРЕДМЕТОВ ЕГЭ\*

\*В ТОМ ЧИСЛЕ ПРИ НАЛИЧИИ  
ДЕЙСТВУЮЩИХ РЕЗУЛЬТАТОВ ЕГЭ  
ПРОШЛЫХ ЛЕТ



**ЗА  
ЧЕСТНЫЙ  
ЕГЭ!**

**РОСОБРНАДЗОР ПРЕДУПРЕЖДАЕТ:  
СОБЛЮДАЙ ПРАВИЛА ЕГЭ!**



**МИНИМАЛЬНЫЙ БАЛЛ – 17 ПЕРВИЧНЫХ БАЛЛОВ**

В КАЖДОМ ВАРИАНТЕ КИМ  
ЕСТЬ ПРИМЕРНО ТАКИЕ ЖЕ ЗАДАНИЯ\*,  
РЕШИВ КОТОРЫЕ, МОЖНО ПРЕОДОЛЕТЬ  
МИНИМАЛЬНЫЙ ПОРОГ

## ЗАДАНИЯ ЧАСТИ А – ЭТО БАЗОВЫЙ УРОВЕНЬ СЛОЖНОСТИ

## ВЕРНЫЙ ОТВЕТ ОЦЕНИВАЕТСЯ В 1 БАЛЛ

**A1**

В каком слове допущена ошибка в постановке ударения: неверно выделена буква, обозначающая ударный гласный звук?

- A. позвонИм
- Б. рвалА
- В. грАжданство
- Г. давнИшний

**A15**

В каком ряду во всех словах пропущена одна и та же буква?

- A. по..кладка, о..бойный, на..строчный
- Б. пр..встать, пр..клеить, пр..школьный
- В. на..граться, сверх..нвестиции, из..скать
- Г. бар..ерный, с..язвить, обез..яна

**A14**

В каком ряду во всех словах пропущена безударная проверяемая гласная корня?

- A. прогр..ссивный, с..нкционировать, возр..ст
- Б. в..рховье, разв..твление, ш..птать
- В. отб..рает, орнам..нт, прогр..ммировать
- Г. осл..плённый, к..снулся, сув..ренитет

**A17**

В каком варианте ответа указаны все слова, где пропущена буква Е?

- A. никел..вый
- Б. достра..вать
- В. приветл..во
- Г. оскуд..вать

**1** А, Б, Г

**2** А, Б, В

**3** В, Г

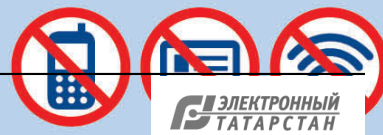
**4** А, Г

Абсолютное большинство выпускников выполняют еще задания А2, А4, А7, А8, А12, А21, А24, А27, А28 и на основе прочитанного текста пишут сочинение (С1), в котором формулируют и комментируют одну из проблем, поставленных автором, формулируют позицию рассказчика и своё мнение.

\*Примеры взяты из демонстрационного варианта ЕГЭ 2014 г.

**ЗА  
ЧЕСТНЫЙ  
ЕГЭ!**

**ЕГЭ ПО РУССКОМУ ЯЗЫКУ  
МОЖЕТ СДАТЬ КАЖДЫЙ!**



## АПЕЛЛЯЦИЯ

ПРОЦЕДУРА, НЕОБХОДИМАЯ УЧАСТНИКУ ЕГЭ В СЛУЧАЕ НАРУШЕНИЙ ПОРЯДКА ПРОВЕДЕНИЯ ЕГЭ ИЛИ НЕСОГЛАСИЯ С ВЫСТАВЛЕННЫМИ БАЛЛАМИ, ОБЕСПЕЧИВАЮЩАЯ ПРАВА НА ОБЪЕКТИВНУЮ ОЦЕНКУ ЭКЗАМЕНАЦИОННЫХ РАБОТ

## ГИА

ГОСУДАРСТВЕННАЯ ИТОГОВАЯ АТТЕСТАЦИЯ

## ГЭК

ГОСУДАРСТВЕННАЯ ЭКЗАМЕНАЦИОННАЯ КОМИССИЯ, КОТОРАЯ СОЗДАЕТСЯ В КАЖДОМ РЕГИОНЕ ДЛЯ ОРГАНИЗАЦИИ ЕГЭ

## ДЕМОНСТРАЦИОННЫЕ ВАРИАНТЫ

ОБРАЗЦЫ ЭКЗАМЕНАЦИОННЫХ ЗАДАНИЙ БУДУЩЕГО ГОДА

## КИМ

КОНТРОЛЬНЫЕ ИЗМЕРИТЕЛЬНЫЕ МАТЕРИАЛЫ; ЭКЗАМЕНАЦИОННЫЕ ЗАДАНИЯ ЕГЭ

## КОНФЛИКТНАЯ КОМИССИЯ

СОЗДАЕТСЯ В КАЖДОМ РЕГИОНЕ ДЛЯ РАССМОТРЕНИЯ АПЕЛЛЯЦИЙ

## ЕГЭ

ЕДИНЫЙ ГОСУДАРСТВЕННЫЙ ЭКЗАМЕН, ПРОВОДИТСЯ ПО 14 ПРЕДМЕТАМ ПО ЕДИНОМУ РАСПИСАНИЮ, ЕДИНЫМ ПРАВИЛАМ С ИСПОЛЬЗОВАНИЕМ ЗАДАНИЙ СТАНДАРТИЗИРОВАННОЙ ФОРМЫ

### ЧАСТЬ А

ЗАДАНИЯ С ВЫБОРОМ ОТВЕТА

### ЧАСТЬ В

ЗАДАНИЯ С КРАТКИМ ОТВЕТОМ

### ЧАСТЬ С

ЗАДАНИЯ С РАЗВЕРНУТЫМ ОТВЕТОМ

## МИНОБРНАУКИ РОССИИ

МИНИСТЕРСТВО ОБРАЗОВАНИЯ И НАУКИ РОССИЙСКОЙ ФЕДЕРАЦИИ

## ОБЩЕСТВЕННЫЕ НАБЛЮДАТЕЛИ

ГРАЖДАНЕ, ПРИВЛЕКАЕМЫЕ НА ДОБРОВОЛЬНОЙ ОСНОВЕ ДЛЯ ОБЕСПЕЧЕНИЯ СОБЛЮДЕНИЯ ПОРЯДКА ПРОВЕДЕНИЯ ГОСУДАРСТВЕННОЙ ИТОГОВОЙ АТТЕСТАЦИИ И ПОЛУЧИВШИЕ СООТВЕТСТВУЮЩУЮ АККРЕДИТАЦИЮ

## ППЭ

ПУНКТ ПРОВЕДЕНИЯ ЭКЗАМЕНОВ

## ПРЕДМЕТНАЯ КОМИССИЯ

СОЗДАЕТСЯ В КАЖДОМ РЕГИОНЕ ПО КАЖДОМУ ПРЕДМЕТУ ЕГЭ ДЛЯ ПРОВЕРКИ ЭКЗАМЕНАЦИОННЫХ РАБОТ

## РЦОИ

РЕГИОНАЛЬНЫЙ ЦЕНТР ОБРАБОТКИ ИНФОРМАЦИИ

## РОСОБРНАДЗОР

ФЕДЕРАЛЬНАЯ СЛУЖБА ПО НАДЗОРУ В СФЕРЕ ОБРАЗОВАНИЯ И НАУКИ

## ФИПИ

ФЕДЕРАЛЬНЫЙ ИНСТИТУТ ПЕДАГОГИЧЕСКИХ ИЗМЕРЕНИЙ

## ФИС ЕГЭ И ПРИЕМА

ФЕДЕРАЛЬНАЯ ИНФОРМАЦИОННАЯ СИСТЕМА ОБЕСПЕЧЕНИЯ ПРОВЕДЕНИЯ ЕГЭ И ПРИЕМА ГРАЖДАН В ОБРАЗОВАТЕЛЬНЫЕ УЧРЕЖДЕНИЯ СРЕДНЕГО И ВЫСШЕГО ПРОФЕССИОНАЛЬНОГО ОБРАЗОВАНИЯ; ПРОГРАММНЫЙ КОМПЛЕКС, СОЗДАНЫЙ ДЛЯ КОНТРОЛЯ СОБЛЮДЕНИЯ ЗАКОННОСТИ В ХОДЕ ПРИЕМА В ВУЗЫ И ССУЗЫ

## ФЦТ

ФЕДЕРАЛЬНЫЙ ЦЕНТР ТЕСТИРОВАНИЯ

**ЗА  
ЧЕСТНЫЙ  
ЕГЭ!**

**РОСОБРНАДЗОР ПРЕДУПРЕЖДАЕТ:  
СОБЛЮДАЙ ПРАВИЛА ЕГЭ!**

## В КИМ СОДЕРЖАТСЯ КОМПЛЕКСЫ ЗАДАНИЙ РАЗНЫХ ТИПОВ СТАНДАРТИЗИРОВАННОЙ ФОРМЫ

**А**

### ЗАДАНИЯ С ВЫБОРОМ ПРАВИЛЬНОГО ОТВЕТА ИЗ ТРЕХ ИЛИ ЧЕТЫРЕХ ПРЕДЛОЖЕННЫХ

Заданий этого  
типа нет в ЕГЭ  
по математике  
и литературе

**В**

### ЗАДАНИЯ С КРАТКИМ ОТВЕТОМ

В заданиях ответ  
в готовом виде  
не сформулирован,  
его нужно  
установить в ходе  
выполнения задания  
и записать (слово,  
словосочетание,  
последовательность  
цифр и т.п.)

**С**

### ЗАДАНИЯ ОТКРЫТОГО ТИПА С РАЗВЕРНУТЫМ ОТВЕТОМ

Такой ответ  
предусматривает  
самостоятельное  
формулирование,  
содержит  
необходимые  
выводы, аргументы  
в пользу выдвинутых  
положений и т.п.

ПРИ ПРОВЕДЕНИИ ЕГЭ ПО ИНОСТРАННЫМ ЯЗЫКАМ  
В СОСТАВ ВАРИАНТА КИМ ТАКЖЕ ВХОДИТ ЗАДАНИЕ  
ДЛЯ РАЗДЕЛА «АУДИРОВАНИЕ»

СВЕДЕНИЯ, СОДЕРЖАЩИЕСЯ В КИМ, ОТНОСЯТСЯ  
К ИНФОРМАЦИИ ОГРАНИЧЕННОГО ДОСТУПА

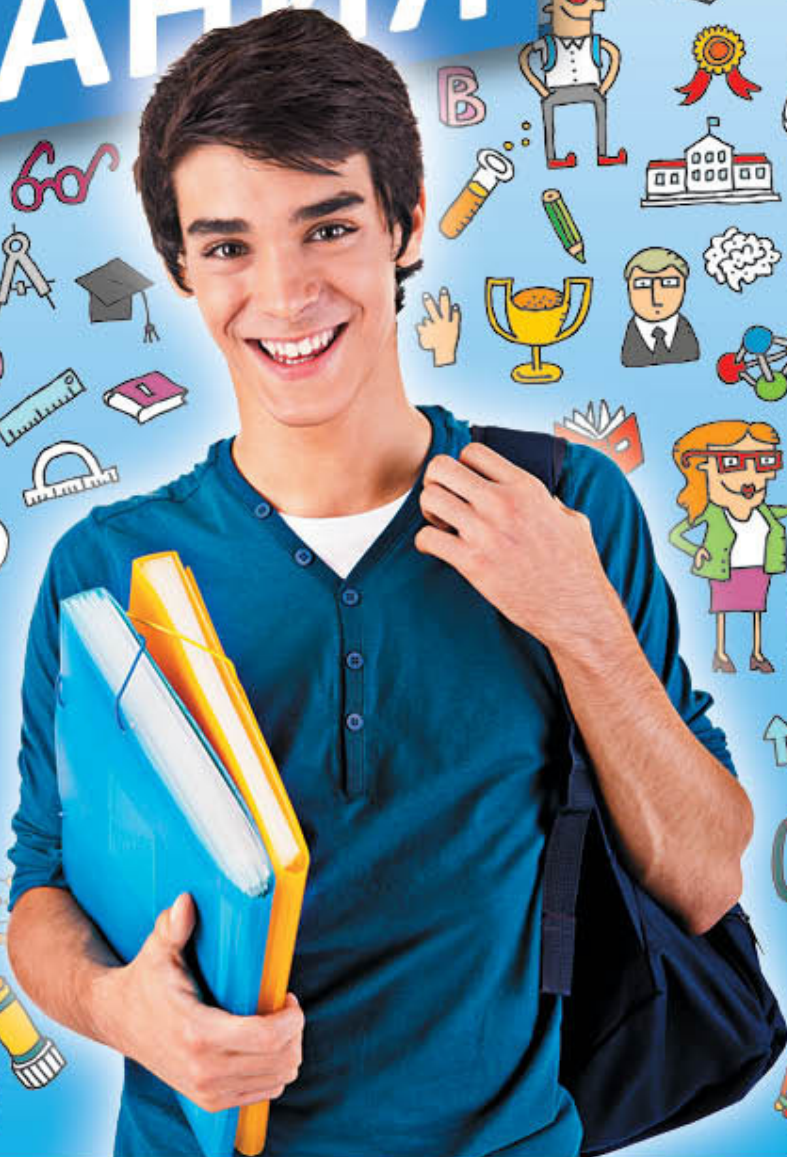
УЧАСТНИКИ И ОРГАНИЗАТОРЫ ЕГЭ В ПЕРИОД  
ПРОВЕДЕНИЯ ЭКЗАМЕНОВ НЕСУТ ОТВЕТСТВЕННОСТЬ  
ЗА РАЗГЛАШЕНИЕ СОДЕРЖАЩИХСЯ В КИМ СВЕДЕНИЙ

ЗА  
ЧЕСТНЫЙ  
ЕГЭ!

РОСОБНАДЗОР ПРЕДУПРЕЖДАЕТ:  
СОБЛЮДАЙ ПРАВИЛА ЕГЭ!



# ВСЁ РЕШАЮТ ТОЛЬКО ЗНАНИЯ



**ЗА  
ЧЕСТНЫЙ  
ЕГЭ!**

**РОСОБРНАДЗОР ПРЕДУПРЕЖДАЕТ:  
СОБЛЮДАЙ ПРАВИЛА ЕГЭ!**



# ДАЛ СПИСАТЬ – ПОТЕРЯЛ БУДУЩЕЕ



**ЗА  
ЧЕСТНЫЙ  
ЕГЭ!**

**РОСОБРНАДЗОР ПРЕДУПРЕЖДАЕТ:  
СОБЛЮДАЙ ПРАВИЛА ЕГЭ!**





# МЫ ЗА ЧЕСТНЫЙ ЕГЭ



**ЗА  
ЧЕСТНЫЙ  
ЕГЭ!**

**РОСОБРНАДЗОР ПРЕДУПРЕЖДАЕТ:  
СОБЛЮДАЙ ПРАВИЛА ЕГЭ!**



# МЫ ЗА ЧЕСТНЫЙ ЕГЭ



**ЗА  
ЧЕСТНЫЙ  
ЕГЭ!**

**РОСОБРНАДЗОР ПРЕДУПРЕЖДАЕТ:  
СОБЛЮДАЙ ПРАВИЛА ЕГЭ!**



# МЫ ЗА ЧЕСТНЫЙ ЕГЭ



**ЗА  
ЧЕСТНЫЙ  
ЕГЭ!**

**РОСОБРНАДЗОР ПРЕДУПРЕЖДАЕТ:  
СОБЛЮДАЙ ПРАВИЛА ЕГЭ!**



# НАРУШИЛ ПРАВИЛА — ПОТЕРЯЛ ГОД



**ЗА  
ЧЕСТНЫЙ  
ЕГЭ!**

**РОСОБРНАДЗОР ПРЕДУПРЕЖДАЕТ:  
СОБЛЮДАЙ ПРАВИЛА ЕГЭ!**



**ЗНАЕШЬ —  
ЗНАЧИТ,  
СДАШЬ**



**ЗА  
ЧЕСТНЫЙ  
ЕГЭ!**

**РОСОБРНАДЗОР ПРЕДУПРЕЖДАЕТ:  
СОБЛЮДАЙ ПРАВИЛА ЕГЭ!**





## МИНИМАЛЬНОЕ КОЛИЧЕСТВО БАЛЛОВ ЕГЭ ПОДТВЕРЖДАЕТ ОСВОЕНИЕ ШКОЛЬНОЙ ПРОГРАММЫ ПО ПРЕДМЕТУ

РУССКИЙ ЯЗЫК*	36
МАТЕМАТИКА*	24
ФИЗИКА	36
ХИМИЯ	36
ИНФОРМАТИКА И ИКТ	40
БИОЛОГИЯ	36
ИСТОРИЯ	32
ГЕОГРАФИЯ	37
ОБЩЕСТВОЗНАНИЕ	39
ЛИТЕРАТУРА	32
ИНОСТРАННЫЕ ЯЗЫКИ английский, немецкий, французский, испанский	20

\*обязательные для выпускников школ текущего года

Для получения  
аттестата  
у выпускников  
по обязательным  
предметам  
должен быть  
результат не ниже  
минимального

Если выпускник  
не набрал  
минимальные  
баллы по  
русскому языку  
или математике,  
предмет можно  
пересдать

Если выпускник  
не набрал  
минимальные  
баллы и по  
русскому языку,  
и по математике,  
экзамены можно  
будет пересдать  
только на  
следующий год.  
В таком случае  
выдается справка  
об обучении  
в школе

**ЗА  
ЧЕСТНЫЙ  
ЕГЭ!**

**РОСОБНАДЗОР ПРЕДУПРЕЖДАЕТ:  
СОБЛЮДАЙ ПРАВИЛА ЕГЭ!**





1 РАЗГОВАРИВАТЬ

2 ВСТАВАТЬ С МЕСТ

3 ПЕРЕСАЖИВАТЬСЯ

4 ОБМЕНИВАТЬСЯ ЛЮБЫМИ МАТЕРИАЛАМИ  
И ПРЕДМЕТАМИ

5 ПЕРЕМЕЩАТЬСЯ ПО ППЭ ВО ВРЕМЯ ЭКЗАМЕНА  
БЕЗ СОПРОВОЖДЕНИЯ

6 ИМЕТЬ ПРИ СЕБЕ СРЕДСТВА СВЯЗИ, ЭЛЕКТРОННО-  
ВЫЧИСЛИТЕЛЬНУЮ ТЕХНИКУ, ФОТО, АУДИО  
И ВИДЕОАППАРАТУРУ, СПРАВОЧНЫЕ МАТЕРИАЛЫ,  
ПИСЬМЕННЫЕ ЗАМЕТКИ И ИНЫЕ СРЕДСТВА  
ХРАНЕНИЯ И ПЕРЕДАЧИ ИНФОРМАЦИИ  
(ЗА ИСКЛЮЧЕНИЕМ РАЗРЕШЕННОГО  
ОБОРУДОВАНИЯ ПО НЕКОТОРЫМ ПРЕДМЕТАМ ЕГЭ)

7 ПЕРЕДАВАТЬ, РАЗГЛАШАТЬ И ФОТОГРАФИРОВАТЬ  
КИМ ИЛИ ИХ ЧАСТИ

8 ПОЛЬЗОВАТЬСЯ СПРАВОЧНЫМИ МАТЕРИАЛАМИ  
(КРОМЕ ТЕХ, КОТОРЫЕ УКАЗАНЫ В ТЕКСТЕ КИМ)

9 ИМЕТЬ ПРИ СЕБЕ И ИСПОЛЬЗОВАТЬ  
КОРРЕКТИРУЮЩУЮ ЖИДКОСТЬ, КАРАНДАШИ

ПРИ НАРУШЕНИИ ТРЕБОВАНИЙ И ОТКАЗЕ  
ИХ ВЫПОЛНЯТЬ, ОРГАНИЗАТОРЫ ВПРАВЕ УДАЛИТЬ  
ВАС С ЭКЗАМЕНА

ЗА  
ЧЕСТНЫЙ  
ЕГЭ!

РОСОБНАДЗОР ПРЕДУПРЕЖДАЕТ:  
СОБЛЮДАЙ ПРАВИЛА ЕГЭ!



## ДО ПРОВЕДЕНИЯ ЕГЭ

1

**ДО 31 ДЕКАБРЯ**  
РЕГИОНЫ ОБЪЯВЛЯЮТ  
О МЕСТАХ РЕГИСТРАЦИИ НА ЕГЭ

2

**ДО 1 МАРТА**  
ПРОХОДИТ РЕГИСТРАЦИЯ  
НА УЧАСТИЕ В ЕГЭ ДОСРОЧНО  
И В ОСНОВНЫЕ СРОКИ

3

**ДО 20 АПРЕЛЯ**  
ПУБЛИКУЕТСЯ ИНФОРМАЦИЯ  
О СРОКАХ ПРОВЕДЕНИЯ ЕГЭ\*,  
А ТАКЖЕ СРОКАХ, МЕСТАХ  
И ПОРЯДКЕ ПОДАЧИ И  
РАССМОТРЕНИЯ АПЕЛЛЯЦИЙ

4

**ДО 5 ИЮЛЯ**  
ПРОХОДИТ РЕГИСТРАЦИЯ  
НА УЧАСТИЕ В ЕГЭ  
В ДОПОЛНИТЕЛЬНЫЕ СРОКИ ТЕХ,  
КТО ИМЕЕТ НА ЭТО ПРАВО

## ПРОВЕДЕНИЕ ЕГЭ\*

1

**С 20 ПО 30 АПРЕЛЯ**  
ДОСРОЧНЫЙ ЕГЭ ДЛЯ ТЕХ,  
КТО ИМЕЕТ НА ЭТО ПРАВО

2

**МАЙ–ИЮНЬ**  
ОСНОВНЫЕ СРОКИ СДАЧИ ЕГЭ

3

**ИЮЛЬ**  
ДОПОЛНИТЕЛЬНЫЕ СРОКИ  
СДАЧИ ЕГЭ ДЛЯ ТЕХ, КТО  
ПО УВАЖИТЕЛЬНЫМ ПРИЧИНАМ  
НЕ СМОГ СДАТЬ ЭКЗАМЕНЫ  
В ОСНОВНЫЕ СРОКИ

\*Конкретные даты проведения ЕГЭ по предметам определяются ежегодным приказом Министерства образования и науки Российской Федерации



**ЗА  
ЧЕСТНЫЙ  
ЕГЭ!**

**РОСОБНАДЗОР ПРЕДУПРЕЖДАЕТ:  
СОБЛЮДАЙ ПРАВИЛА ЕГЭ!**





## РАЗРЕШАЕТСЯ

НА ЭКЗАМЕНЕ  
ПО МАТЕМАТИКЕ



НА ЭКЗАМЕНЕ  
ПО ФИЗИКЕ



НА ЭКЗАМЕНЕ  
ПО ХИМИИ



НА ЭКЗАМЕНЕ  
ПО ГЕОГРАФИИ



разрешен калькулятор  
с возможностями вычисления  
тригонометрических функций  
( $\cos$ ,  $\sin$ ,  $\text{tg}$ )

## ОБЯЗАТЕЛЬНО

ПАСПОРТ

ПАСПОРТ



РУЧКА,  
ПИШУЩАЯ  
ЧЕРНЫМ  
ЦВЕТОМ  
(КАПИЛЛЯРНАЯ,  
ГЕЛЕВАЯ,  
ПЕРЬЕВАЯ)



ЗА  
ЧЕСТНЫЙ  
ЕГЭ!

РОСОБНАДЗОР ПРЕДУПРЕЖДАЕТ:  
СОБЛЮДАЙ ПРАВИЛА ЕГЭ!



## ОБЯЗАТЕЛЬНЫЕ\*



РУССКИЙ ЯЗЫК



МАТЕМАТИКА

\* обязательны для выпускников текущего года



## ПО ВЫБОРУ



ЛИТЕРАТУРА



БИОЛОГИЯ



АНГЛИЙСКИЙ ЯЗЫК



ХИМИЯ



ГЕОГРАФИЯ



НЕМЕЦКИЙ ЯЗЫК



ОБЩЕСТВОЗНАНИЕ



ИНФОРМАТИКА



ФРАНЦУЗСКИЙ ЯЗЫК



ФИЗИКА



ИСТОРИЯ



ИСПАНСКИЙ ЯЗЫК

ЗА  
ЧЕСТНЫЙ  
ЕГЭ!

РОСОБНАДЗОР ПРЕДУПРЕЖДАЕТ:  
СОБЛЮДАЙ ПРАВИЛА ЕГЭ!



## СРОКИ

**1** ДО 1 МАРТА  
ПОДАЙТЕ ЗАЯВЛЕНИЕ  
НА УЧАСТИЕ В ЕГЭ

**2** В ДЕНЬ  
ЭКЗАМЕНА  
ПРИДИТЕ В ПУНКТ  
ПРОВЕДЕНИЯ  
ЭКЗАМЕНА

## НЕ ЗАБУДЬТЕ

ПАСПОРТ

РУЧКУ  
С ЧЕРНЫМИ  
ЧЕРНИЛАМИ



АПЕЛЛЯЦИЮ  
О НАРУШЕНИИ  
ПОРЯДКА ПРОВЕДЕНИЯ  
ЕГЭ МОЖНО ПОДАТЬ  
ВО ВРЕМЯ ИЛИ  
ПО ОКОНЧАНИИ  
ЭКЗАМЕНА ДО МОМЕНТА  
ВЫХОДА ИЗ ППЭ

## В АУДИТОРИИ

**1** ПРОВЕРЬТЕ  
ЦЕЛОСТНОСТЬ,  
КОМПЛЕКТНОСТЬ  
И КАЧЕСТВО ПЕЧАТИ  
КИМ И БЛАНКОВ

**2** ЗАПОЛНИТЕ  
БЛАНКИ  
РЕГИСТРАЦИИ

**3** ВЫПОЛНИТЕ  
ЗАДАНИЯ И Внесите  
В БЛАНКИ ОТВЕТОВ

**4** ПОМНИТЕ!  
ВСЕ ОТВЕТЫ  
С ЧЕРНОВИКОВ И  
КИМ ПЕРЕНОСЯТСЯ  
НА БЛАНКИ!  
ЗАПИСИ В КИМ  
И ЧЕРНОВИКАХ  
НЕ ПРОВЕРЯЮТСЯ!

**5** СДАЙТЕ  
ВСЕ БЛАНКИ, КИМ  
И ЧЕРНОВИКИ



ЖДИТЕ  
РЕЗУЛЬТАТОВ  
ЕГЭ

ЗА  
ЧЕСТНЫЙ  
ЕГЭ!

РОСОБРНАДЗОР ПРЕДУПРЕЖДАЕТ:  
СОБЛЮДАЙ ПРАВИЛА ЕГЭ!





ЭКЗАМЕНАЦИОННАЯ РАБОТА ОЦЕНИВАЕТСЯ  
В ПЕРВИЧНЫХ БАЛЛАХ

ПЕРВИЧНЫЕ БАЛЛЫ ПЕРЕВОДЯТСЯ В ТЕСТОВЫЕ  
ПО СПЕЦИАЛЬНОЙ МЕТОДИКЕ ПО 100-БАЛЛЬНОЙ ШКАЛЕ

ПО КАЖДОМУ ПРЕДМЕТУ УСТАНОВЛИВАЕТСЯ  
МИНИМАЛЬНОЕ КОЛИЧЕСТВО БАЛЛОВ

УТВЕРЖДЕНИЕ РЕЗУЛЬТАТОВ ОСУЩЕСТВЛЯЕТСЯ ГЭК  
В ТЕЧЕНИЕ 1-ГО РАБОЧЕГО ДНЯ С МОМЕНТА ПОЛУЧЕНИЯ  
ИТОГОВ ЦЕНТРАЛИЗОВАННОЙ ПРОВЕРКИ

РЕЗУЛЬТАТЫ ПЕРЕДАЮТСЯ ДЛЯ ОЗНАКОМЛЕНИЯ  
УЧАСТНИКОВ ЕГЭ В ТЕЧЕНИЕ 3-Х РАБОЧИХ ДНЕЙ  
С МОМЕНТА ИХ УТВЕРЖДЕНИЯ ГЭК

ОЗНАКОМИТЬСЯ С РЕЗУЛЬТАТАМИ ЕГЭ ВЫПУСКНИКИ  
ТЕКУЩЕГО ГОДА МОГУТ В СВОЕЙ ШКОЛЕ, ДРУГИЕ  
УЧАСТНИКИ ЕГЭ – ТАМ, ГДЕ ПОЛУЧАЛИ ПРОПУСК

СВИДЕТЕЛЬСТВО О РЕЗУЛЬТАТАХ ЕГЭ С 2014 ГОДА  
НЕ ВЫДАЕТСЯ

РЕЗУЛЬТАТЫ КАЖДОГО УЧАСТНИКА ЕГЭ ЗАНОСЯТСЯ  
В ФЕДЕРАЛЬНУЮ И РЕГИОНАЛЬНУЮ ИНФОРМАЦИОННЫЕ  
СИСТЕМЫ

В СЛУЧАЕ НЕСОГЛАСИЯ С РЕЗУЛЬТАТАМИ ЕГЭ МОЖНО  
ПОДАТЬ АПЕЛЛЯЦИЮ В ТЕЧЕНИЕ 2-Х РАБОЧИХ ДНЕЙ  
ПОСЛЕ ИХ ОФИЦИАЛЬНОГО ОБЪЯВЛЕНИЯ

**ЗА  
ЧЕСТНЫЙ  
ЕГЭ!**

**РОСОБНАДЗОР ПРЕДУПРЕЖДАЕТ:  
СОБЛЮДАЙ ПРАВИЛА ЕГЭ!**




**Справка об изменениях КИМ ЕГЭ 2014 года  
в сравнении с 2013 годом**

<b>Биология – изменений нет.</b>
<b>География – изменений нет.</b>
<b>Иностранные языки – изменений нет.</b>
<b>Информатика и ИКТ – изменений нет.</b>
<b>История – изменений нет.</b>
<b>Литература – изменений нет.</b>
<b>Физика – изменений нет.</b>
<b>Математика – принципиальных изменений нет.</b>
<p>1. Добавлено задание базового уровня сложности (код 2.1.12 по КЭС, код 6.1. по КТ) с кратким ответом, проверяющее практические навыки применения математики в повседневной жизни.</p> <p>2. Изменён порядок заданий в экзаменационной работе (задание по теории вероятностей перенесено на позицию 6, задания по геометрии перенесены на позиции 5, 8, 10, 13).</p> <p>3. Без изменения сложности расширена тематика заданий С1, С3, С5, С6.</p> <p>4. Без изменения сложности расширена тематика задания С4 – в этом задании может присутствовать пункт на доказательство геометрического факта.</p>
<b>Обществознание – принципиальных изменений нет</b>
Усовершенствованы формулировка, критерии оценивания и изменён максимальный балл за выполнение задания С5 (с 2 баллов до 3 баллов за полное правильное выполнение). Соответственно изменён максимальный балл за полное правильное выполнение всей работы (с 59 до 60 баллов).
<b>Русский язык– принципиальных изменений нет.</b>
<p>1. Усовершенствована форма записи ответов на задания с кратким ответом (В).</p> <p>2. Уточнены критерии проверки и оценки выполнения заданий с развернутым ответом (критерий К2).</p>
<b>Химия – принципиальных изменений нет.</b>
<p>1. Проведено перераспределение заданий по частям работы: все расчетные задачи, выполнение которых оценивается в 1 балл, помещены в часть 1 работы (А26–А28).</p> <p>2. Проверка элемента содержания «Реакции окислительно-восстановительные» будет осуществляться заданиями повышенного и высокого уровней сложности (В2 и С1); элемента содержания «Гидролиз солей» – только заданиями повышенного уровня (В4).</p> <p>3. В часть 2 работы включено новое задание (на позиции В6), которое ориентировано на проверку элементов содержания: «качественные реакции на неорганические вещества и ионы», «качественные реакции органических соединений».</p> <p>4. Общее количество заданий в каждом варианте КИМ составило 42 (вместо 43 в работе 2013 г.).</p>

**Лист согласования**

Тип согласования: **последовательное**

№	ФИО	Срок согласования	Результат согласования	Замечания
1	Амирова Л.С.	-	Согласовано 27.12.2013 09:33	-
2	Федорова Т.Т.	-	Согласовано 27.12.2013 10:15	-
3	Мустафин Д.М.	-	 Подписано 27.12.2013 10:24	-