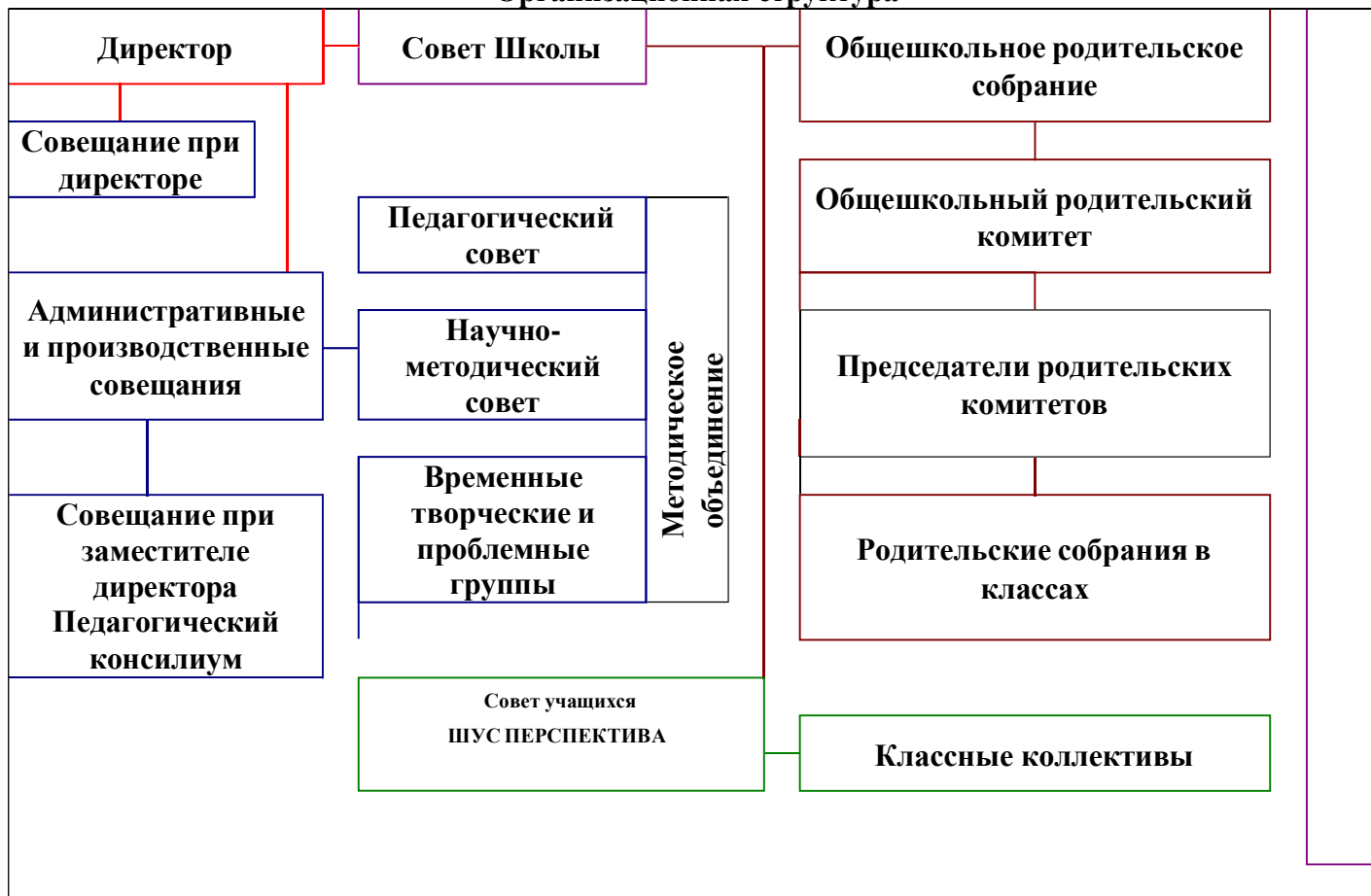


## Структура муниципального бюджетного общеобразовательного учреждения «Петропавловская основная общеобразовательная школа Новошешминского муниципального района Республики Татарстан» и система управления

Структурно-функциональная модель муниципального бюджетного общеобразовательного учреждения «Петропавловская основная общеобразовательная школа Новошешминского муниципального района Республики Татарстан» создана с учетом типа школы, ее специфики и задач, стоящих перед образовательным учреждением с целью эффективного и результативного выполнения государственного и социального заказа. Сложившаяся модель структурных подразделений соответствует функциональным задачам общеобразовательной школы. Все структурные подразделения выполняют основные задачи, определенные образовательной программой школы. Управление школой осуществляется в соответствии с законодательством Российской Федерации и Уставом образовательного учреждения и строится на принципах единоначалия и самоуправления. Форма управления вертикальная с привлечением коллегиальных органов управления. Непосредственное руководство осуществляет *директор*, действующий на принципах единоначалия. В целях содействия осуществлению самоуправленческих начал, развитию инициативы коллектива, реализации прав автономии школы в решении вопросов, способствующих организации образовательного процесса и финансово-хозяйственной деятельности, расширению коллегиальных, демократических форм управления и воплощению в жизнь государственно-общественных принципов управления, осуществляются следующие формы самоуправления школы: *Совет школы, Педагогический совет, Общее собрание коллектива*. Формой самоуправления по научно-методической работе с педагогическими работниками являются *Научно-методический совет и Методические объединения учителей*, ведущие методическую работу по предметам, организующие внеклассную деятельность обучающихся.

### Организационная структура



Общее управление школой состоит в структуризации деятельности, планировании, контроле, учете и анализе результатов деятельности. Управленческая деятельность администрации школы направлена на достижение эффективности и качества образовательного процесса, на реализацию целей образования. Административные обязанности распределены согласно Уставу, штатному расписанию; функциональные обязанности четко распределены согласно квалификационным характеристикам. Грамотное распределение функциональных обязанностей обеспечивает автономное управление каждого структурного подразделения, персональную ответственность руководителей подразделения за результативность труда.

Формы координации:

- образовательная программа школы;
- годовой план работы школы;
- циклограмма работы;
- педагогические советы;
- административные совещания;
- совещания при директоре;
- психолого-педагогический консилиум;
- планерки.

Важнейшим направлением педагогического и методического руководства является аналитическая деятельность администрации школы. В управленческой деятельности для создания общей информационной базы данных, объединяющей информационные потоки, которые функционируют в школе, и организации постоянного доступа к ней всех участников образовательного процесса используются информационно-коммуникационные технологии. Локальная сеть позволяет объединить и систематизировать внутришкольные информационные ресурсы, обеспечить беспрепятственный доступ в Интернет для любого пользователя со своего рабочего места.

Администрация школы рассматривает контроль как основной вид управленческой деятельности, направленный на стимулирование коллектива к активной творческой деятельности, на выявление и распространение среди коллектива передового педагогического опыта.

Все объекты контроля, формы и виды проверок исходят из аналитической деятельности администрации, из тех задач, которые определяются годовым планом работы школы. Все аналитические материалы по итогам проверок с выводами и предложениями оформляются в справки, обсуждаются на совещаниях при директоре и завуче, педагогических консилиумах, заседаниях МО, принимаются управленческие решения, издаются приказы.

Эффективность аналитического и прогностического потенциала управляющей системы достигается путём расширения числа субъектов управления за счёт вовлечения в этот процесс наиболее квалифицированных кадров из числа педагогических работников школы. В перспективе - создание ресурсного центра информационной и методической поддержки образовательного процесса, повышения квалификации, информационной компетентности педагогического коллектива.