

История города Набережные Челны



В русских летописях Бережные Челны впервые упоминаются в 1626 году – именно тогда в дворцовом селе Елабуге образовалась «община из новых крестьян елабужан» во главе с Федором Поповым. В том же году «Попов с пятью дружественным семейством, перейдя через реку Кама, засел на готовые дома». Поселение, основанное в 1626 году первоначально носило название Чалнинский починок. Позднее Береговые, Бережные и, наконец, Набережные Челны.



В XVIII веке территория Набережных Челнов входила в состав Казанской губернии (до 1781 года), Уфимского наместничества (1781-1796 года), Оренбургской губернии (с 1796 года). В 1781-1920 года Набережные Челны находились в составе Мензелинского уезда Уфимской губернии.

К концу XIX века Набережные Челны сформировались в качестве одного из крупнейших центров хлебной торговли в Нижнем Прикамье.



В начале 1960-х годов в городе начала активно развиваться промышленность: были построены завод ячеистого бетона, кирпичный завод. В 1963 году начато строительство Нижнекамской гидроэлектростанции, мощностью 1248000 киловатт, а также поселка для энергетиков и гидростроителей[5]. Но несмотря на это Челнинский район по-прежнему оставался сельскохозяйственным.

В 1969 году произошло событие, сделавшее Набережные Челны важным для всей страны — ЦК КПСС и Советом Министров СССР были приняты ряд документов, в том числе Постановление № 674 от 14 августа 1969 «О строительстве комплекса автомобильных заводов в Набережных Челнах Татарской АССР», получившего название КамАЗ (ныне — ПАО «КАМАЗ») — Камский автомобильный завод.



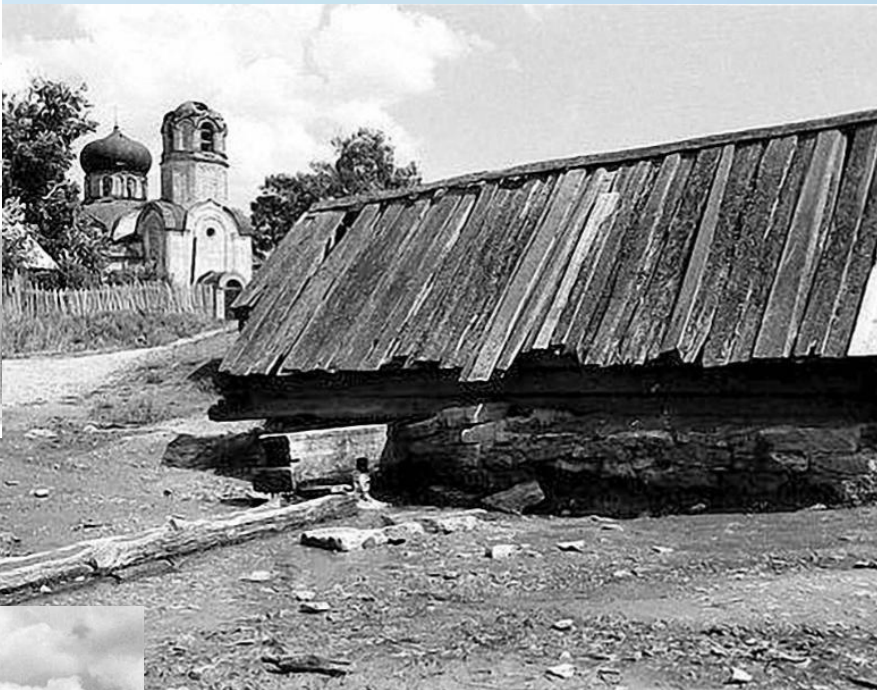
Первые КАМАЗы 1975 год





В постсоветский период в 1990-е годы моногород испытал стагнацию в связи с общим для страны упадком промышленности, а также крупным пожаром с полным разрушением завода двигателей КАМАЗа 1993 года. Это сопровождалось разгулом преступности (которая была довольно высока еще в 80-е годы) и подъёмом татарского национализма.

В 2000-х годах началось оживление производств и новое развитие города. Появляются новые здания и целые микрорайоны — Радужный, Яшьлек, Замелекесье, Прибрежный и т. Д. В значительной мере возрос выпуск продукции (в том числе новых видов) на КАМАЗе и других предприятиях.



Село Боровецкое

